

IBA Metropolregion München

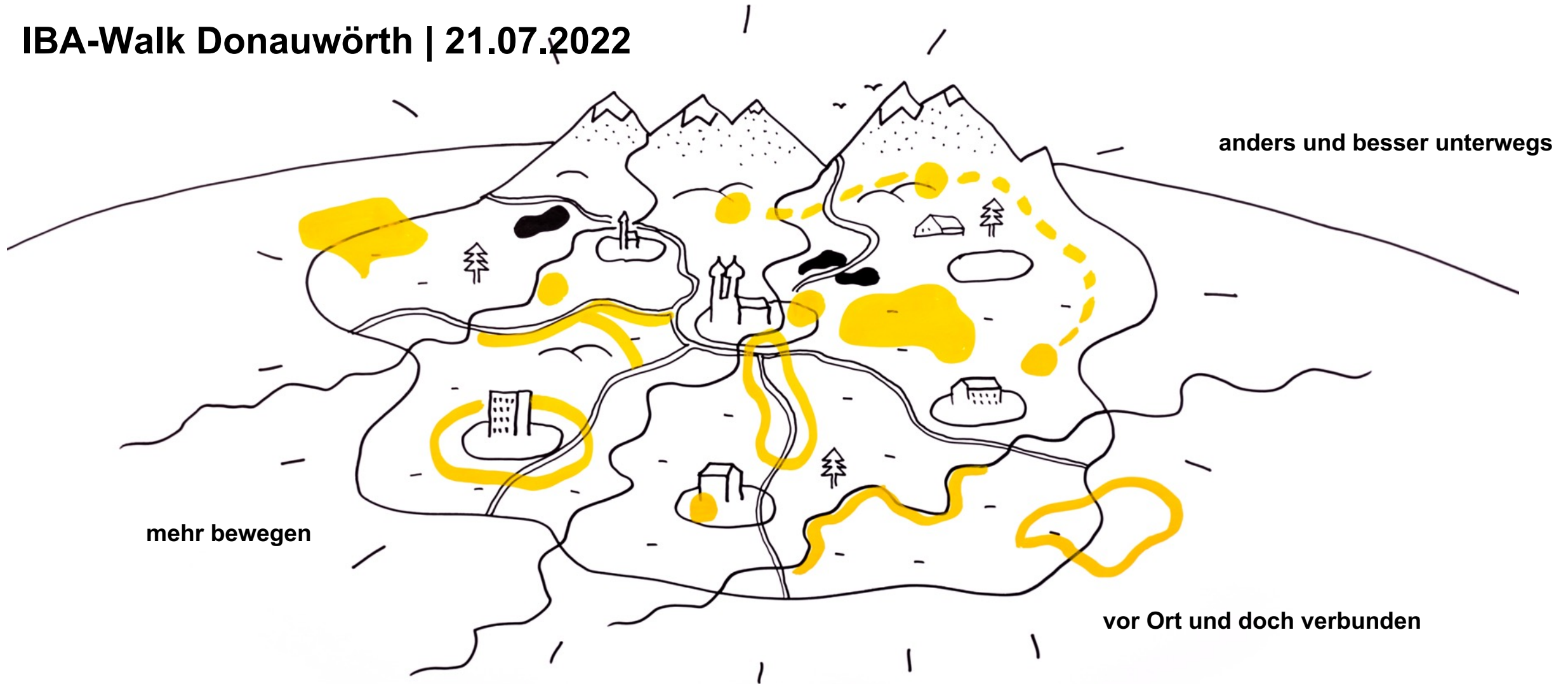
Räume der Mobilität



Landeshauptstadt
München
Referat für Stadtplanung
und Bauordnung



IBA-Walk Donauwörth | 21.07.2022



Jürgen Sorré

Oberbürgermeister, Große Kreisstadt Donauwörth

IBA → Räume der Mobilität

Arne Lorz

Hauptabteilungsleiter Stadtentwicklung, Referat für Stadtplanung und Bauordnung, LH München

IBA → Räume der Mobilität



Wolfgang Wittmann

Geschäftsführer, Europäische Metropolregion München e.V.

IBA → Räume der Mobilität

IBA Metropolregion München

Räume der Mobilität

14:15 **Begrüßung**

Jürgen Sorré

Oberbürgermeister, Große Kreisstadt Donauwörth

Arne Lorz

Hauptabteilungsleiter Stadtentwicklung,

Referat für Stadtplanung und Bauordnung, LH München

Wolfgang Wittmann

Geschäftsführer, Europäische Metropolregion München e.V.

14:30 **Inputvortrag**

Bernd Fischer

Stadtbaumeister, Große Kreisstadt Donauwörth

15:00 **IBA-Walk I: Besichtigung Konversionsgelände**

Robert Strasser

Liegenschaftsamtssleiter, Große Kreisstadt Donauwörth

15:45 **IBA-Walk II: Spaziergang in die Innenstadt**

16:30 **Ausklang der Veranstaltung**

im Heilig-Kreuz-Garten im Zuge des Schwäbischwerder Kindertags

IBA Walk | Donauwörth

Räume der Mobilität

am 21.07.2022



Kasernenareal Alfred-Delp

1958 bis 2013
Bundeswehrstandort

2012 bis 2015
Vorbereitende
städtebauliche
Untersuchungen

2015 bis 2019
Ankerzentrum auf Teilfläche
(Größe ca. 7,5 ha)

2018 bis 2019
Städtebaulicher Rahmenplan
inkl. städtebaulicher
Wettbewerb



Alfred-Delp-Quartier

2020 bis 2022
Bebauungsplanverfahren

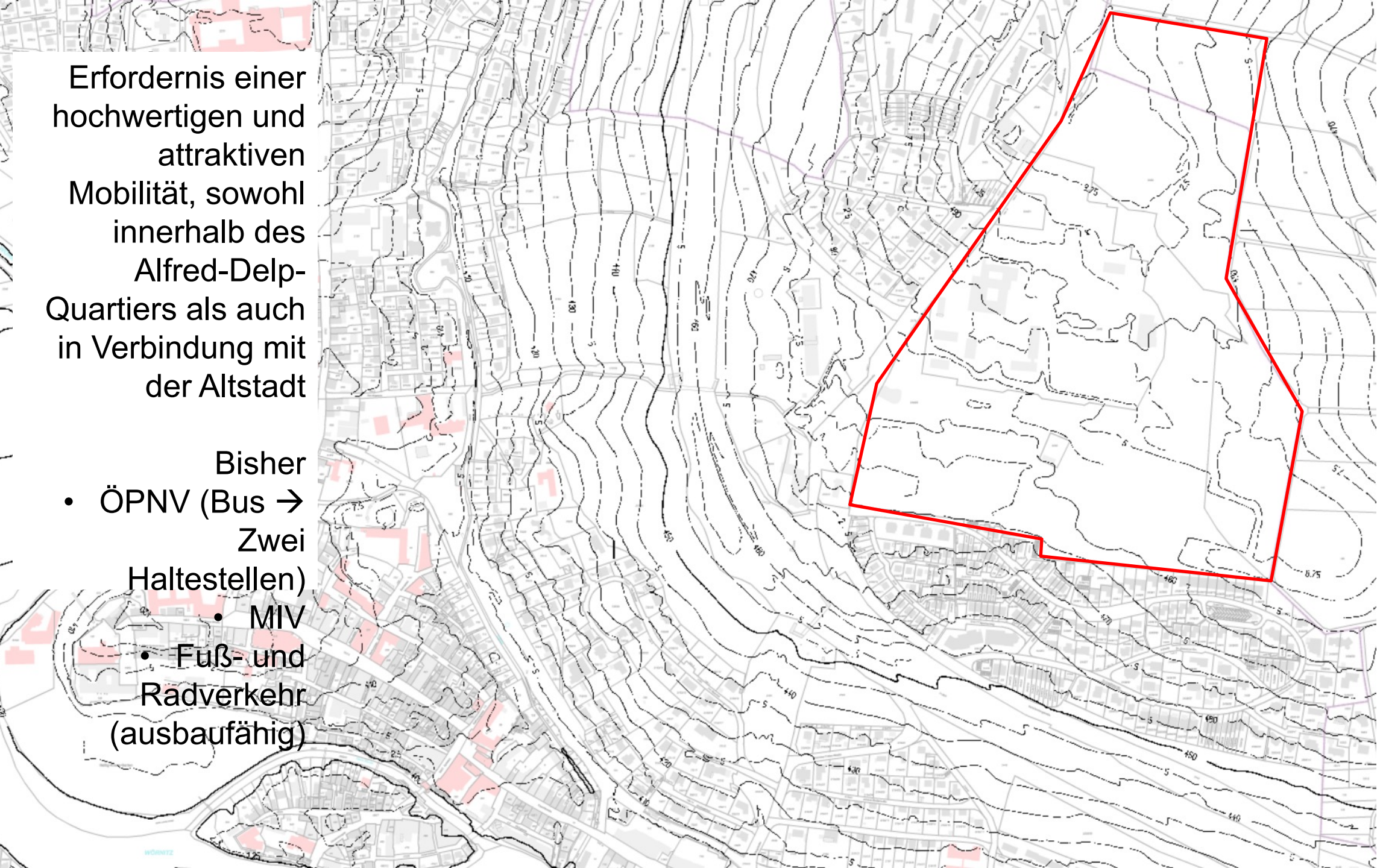
06.2022
Satzungsbeschluss

Baurechtschaffung für:
Einfamilien-, Doppel- und
Stadhäuser sowie
Geschosswohnungsbau
für ca. 2.000 künftige Bewohner

Erfordernis einer hochwertigen und attraktiven Mobilität, sowohl innerhalb des Alfred-Delp-Quartiers als auch in Verbindung mit der Altstadt

Bisher

- ÖPNV (Bus → Zwei Haltestellen)
- MIV
- Fuß- und Radverkehr (ausbaufähig)





**Erste Überlegungen zur
Mobilitätsattraktivierung**



Länge ca. 530 m

Höhenunterschied: ca. 73 m

IBA → Räume der Mobilität

Zeitrelationen

24 Min.



8 Min.



5 Min.

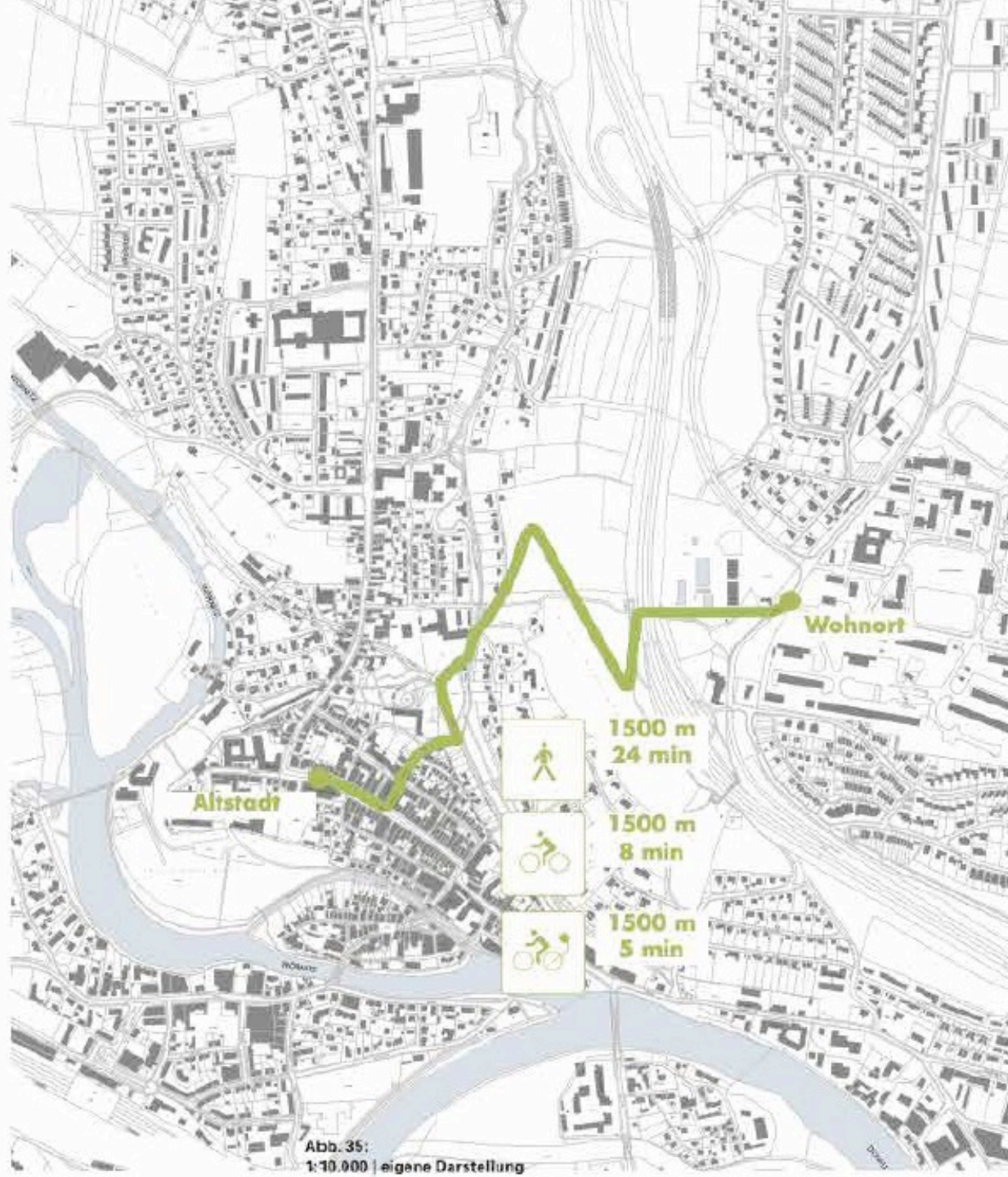
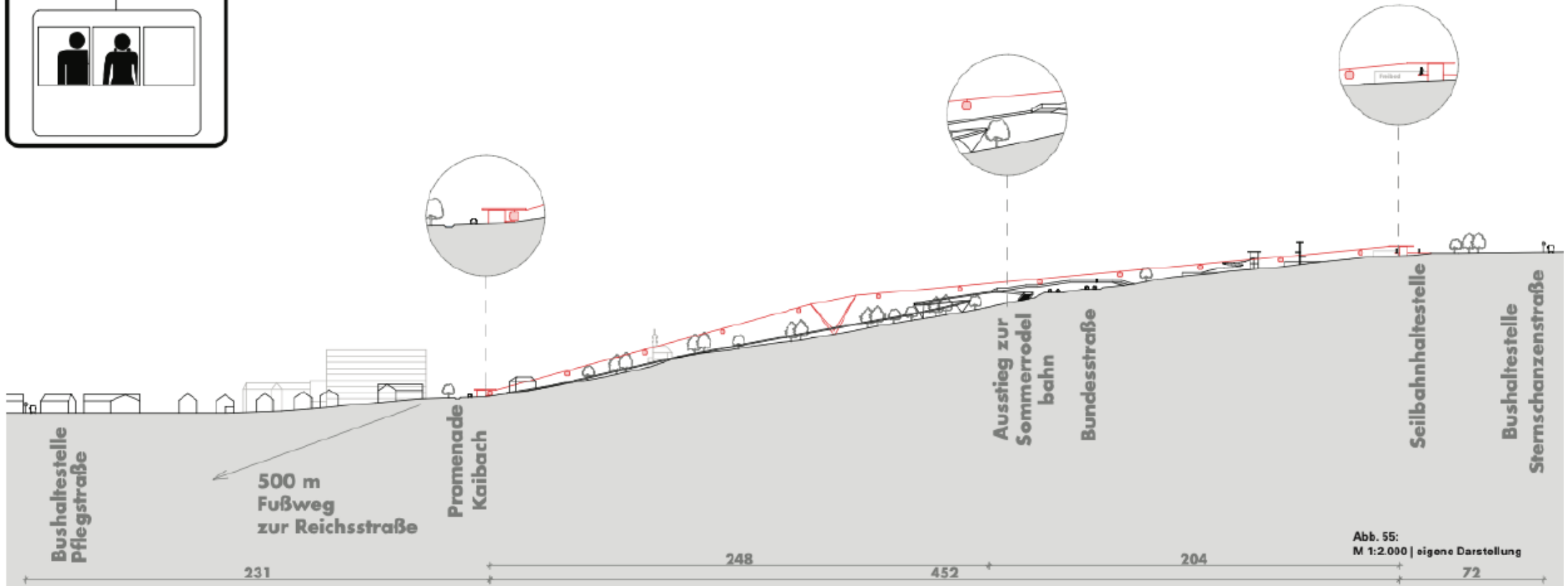
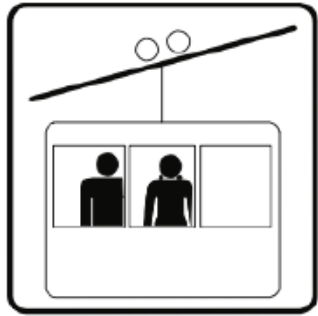


Abb. 35:
1:10.000 | eigene Darstellung

Überlegungen zu einem **Schrägaufzug**



Seilbahnen

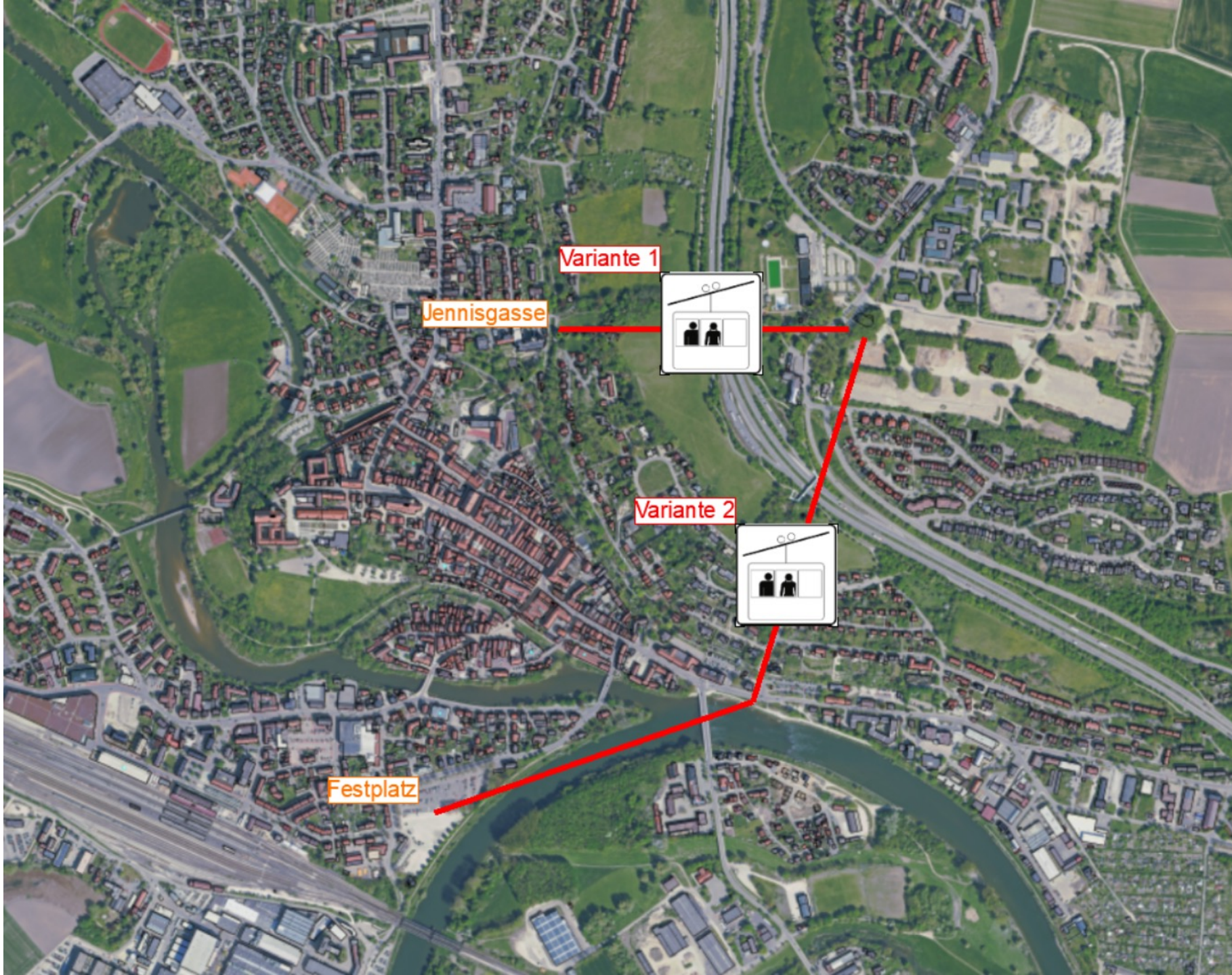


Überlegungen zu einer **Seilbahn**

Potentielle Trassenführungen

Ziel seitens der Stadt
Donauwörth:

Beauftragung einer
Machbarkeitsstudie
vor der
Sommerpause 2022



IBA Metropolregion München

Räume der Mobilität



Landeshauptstadt
München
Referat für Stadtplanung
und Bauordnung



IBA-Walk Donauwörth | 21.07.2022

