

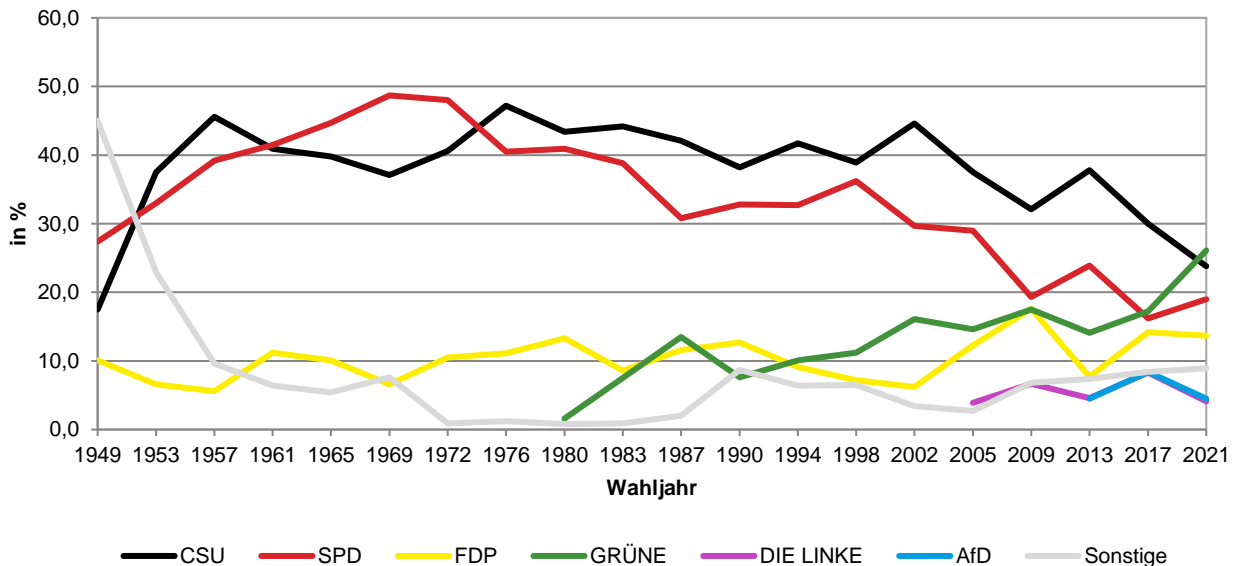
## Wahlergebnisse bei Bundestagswahlen in München seit 1949

Wahljahr	Zweitstimmenanteile in Prozent 1)						
	CSU	SPD	FDP	GRÜNE	DIE LINKE	AfD	Sonstige
1949	17,5	27,4	10,1	-	-	-	45,0
1953	37,5	33,0	6,6	-	-	-	22,9
1957	45,6	39,2	5,6	-	-	-	9,6
1961	40,9	41,5	11,2	-	-	-	6,4
1965	39,8	44,7	10,1	-	-	-	5,4
1969	37,1	48,7	6,6	-	-	-	7,6
1972	40,6	48,0	10,5	-	-	-	0,9
1976	47,2	40,5	11,1	-	-	-	1,2
1980	43,4	40,9	13,3	1,6	-	-	0,8
1983	44,2	38,8	8,6	7,5	-	-	0,9
1987	42,1	30,8	11,6	13,5	-	-	2,0
1990	38,2	32,8	12,7	7,6	-	-	8,7
1994	41,7	32,7	9,1	10,1	-	-	6,4
1998	38,9	36,2	7,2	11,2	-	-	6,5
2002	44,6	29,7	6,2	16,1	-	-	3,4
2005	37,5	29,0	12,3	14,6	3,9	-	2,7
2009	32,1	19,3	17,6	17,5	6,7	-	6,8
2013	37,8	23,9	7,7	14,1	4,6	4,5	7,4
2017	30,0	16,2	14,2	17,2	8,3	8,4	5,7
2021	23,8	19,0	13,7	26,1	4,1	4,5	8,9

© Statistisches Amt München

1) CSU = Christlich-Soziale Union in Bayern e.V., SPD = Sozialdemokratische Partei Deutschlands, FDP = Freie Demokratische Partei, GRÜNE = BÜNDNIS 90/DIE GRÜNEN (bis 1990: DIE GRÜNEN), DIE LINKE = DIE LINKE, AfD = Alternative für Deutschland.

## Wahlergebnisse (Zweitstimmenanteile) bei Bundestagswahlen in München seit 1949



© Statistisches Amt München