

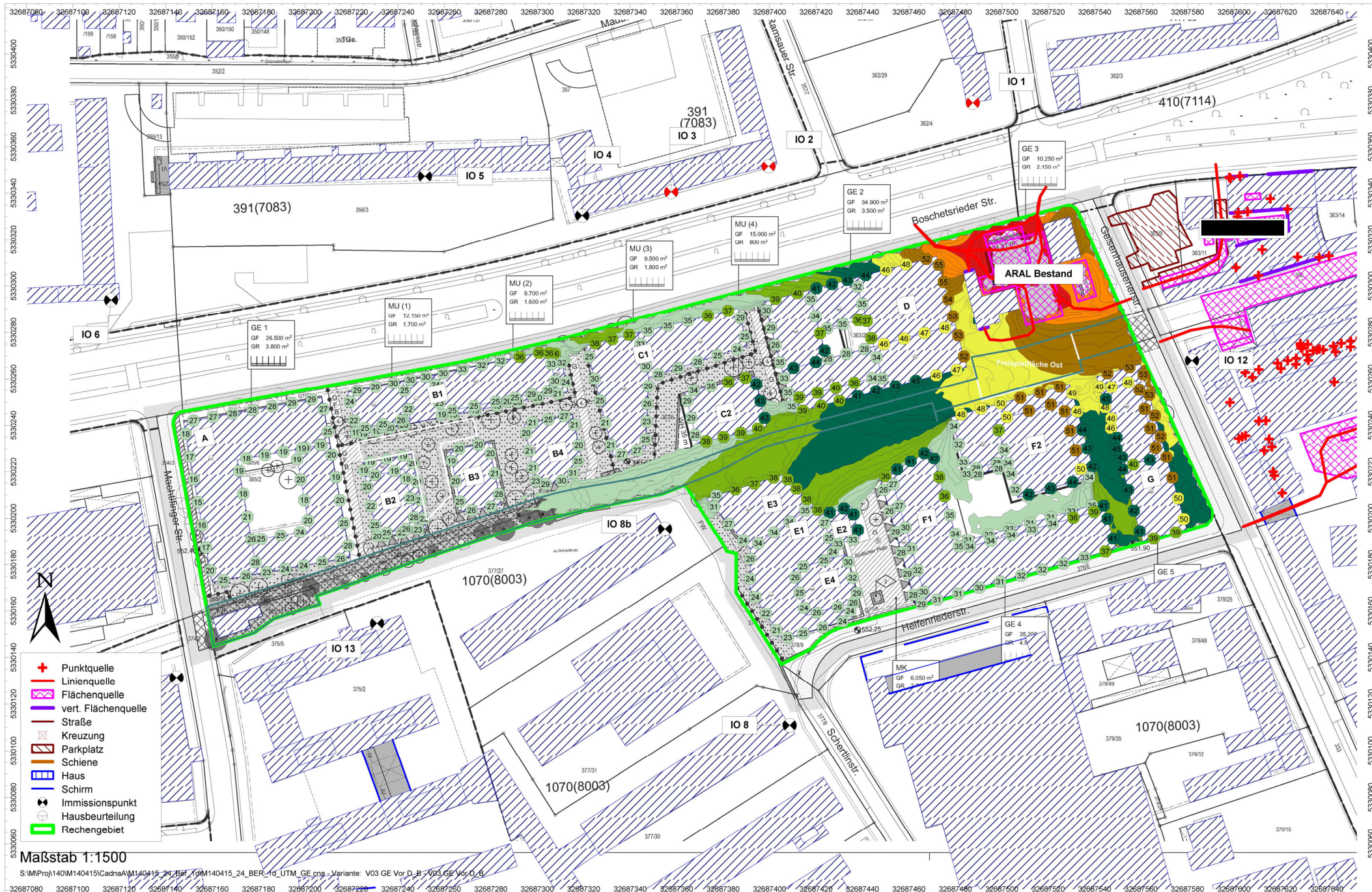
- + Punktquelle
- Linienquelle
- ▭ Flächenquelle
- ▭ vert. Flächenquelle
- Straße
- X Kreuzung
- ▭ Parkplatz
- ▭ Schiene
- ▭ Haus
- ▭ Schirm
- Immissionspunkt
- Hausbeurteilung
- ▭ Rechengebiet

Maßstab 1:1500

S:\M\Proj\140M\140415\Cadna\AM140415_24_Ber_19M140415_24_BER_10_UTM_GE.cna - Variante: V03 GE Vor D_B - V03 GE Vor D_B

Geobasisdaten: Bayerische Vermessungsverwaltung

BPlan Nr. 2139 - Geräuschvorbelastung – V02 mit Bestandsnutzung im GE 3 Höchster Beurteilungs-
 pegel über alle Stockwerke und Rasterlärmkarte in 2 m über Gelände in dB(A) zur Tagzeit
 M140415/25 BMA
 April 2022

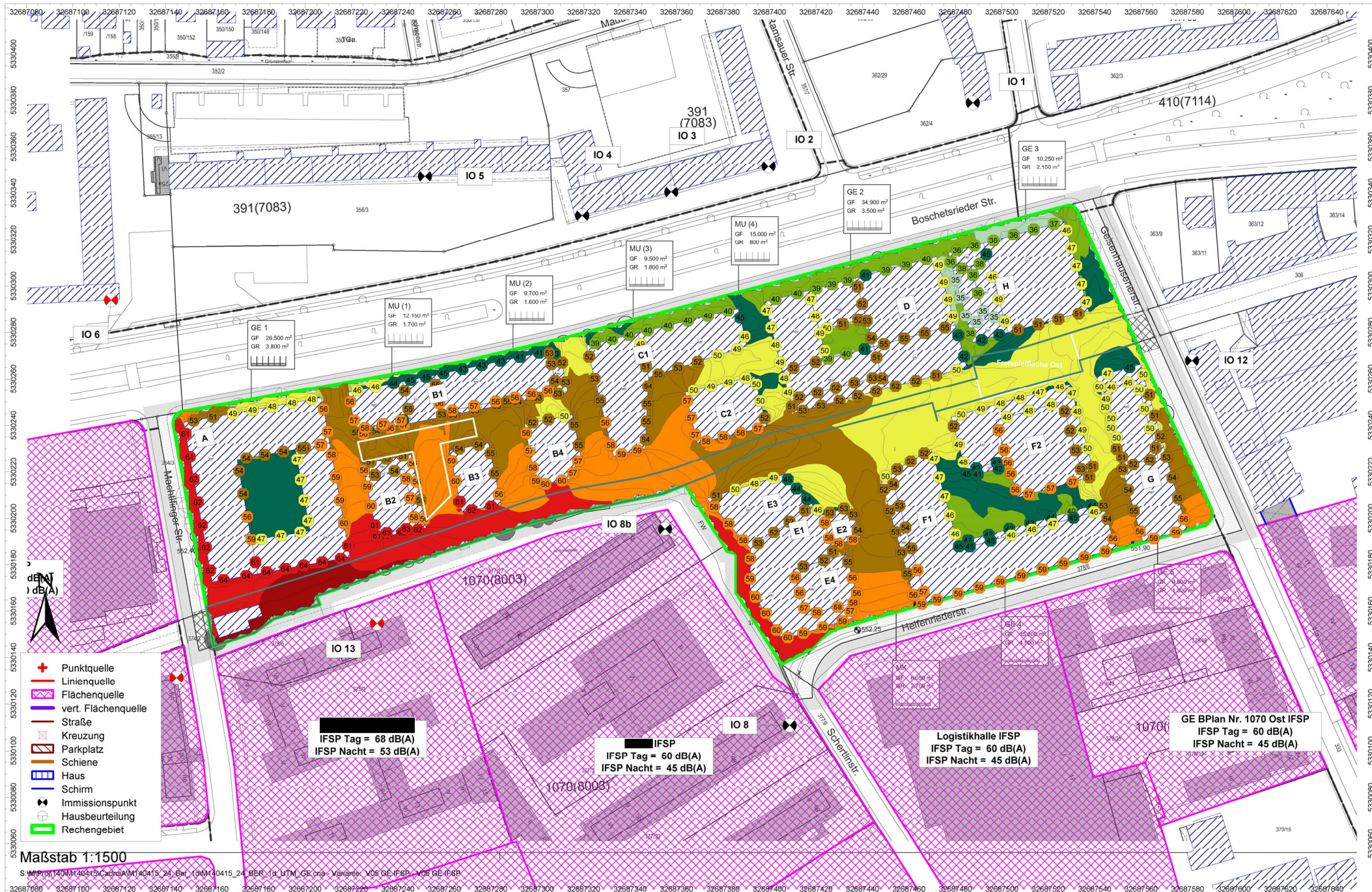


Maßstab 1:1500

S:\M\Proj\140M\140415\CadnaAM\140415_24_Ber_19M\140415_24_BER_10_UTM_GE.cna - Variante: V03 GE Vor D_B - V03 GE Vor D_B

Geobasisdaten: Bayerische Vermessungsverwaltung

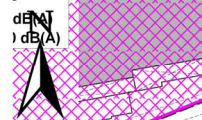
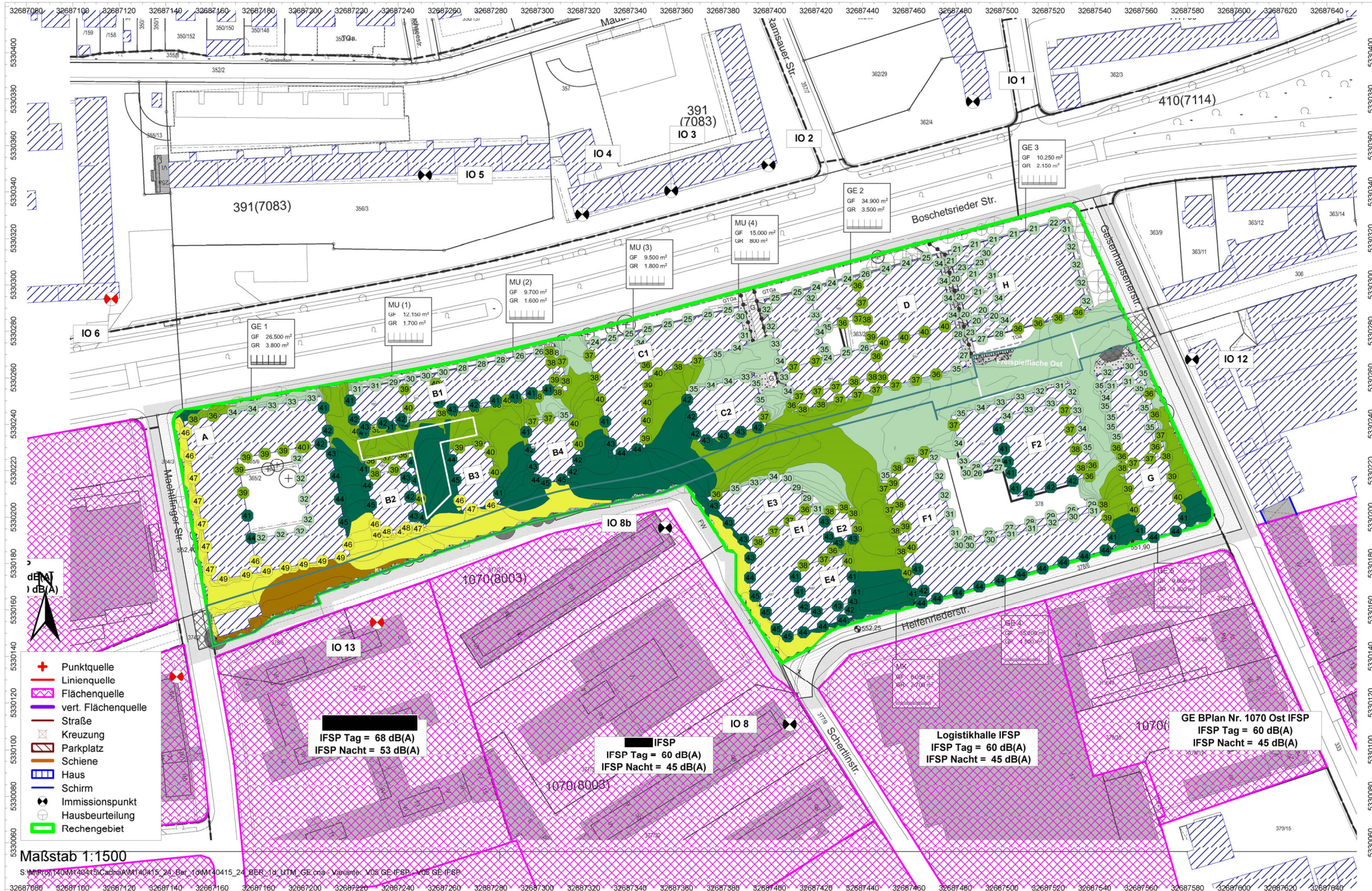
BPlan Nr. 2139 - Geräuschvorbelastung – V02 mit Bestandsnutzung im GE 3 Höchster Beurteilungspegel über alle Stockwerke und Rasterlärmkarte in 2 m über Gelände in dB(A) zur Nachtzeit
M140415/25 BMA
April 2022



Maßstab 1:1500

S:\M\Proj\140415\Cadna\140415_24_Ber_1d_UTM_GE.cna - Variante_VOR GE IFSP - VOR GE IFSP

Geobasisdaten: Bayerische Vermessungsverwaltung



- + Punktquelle
- Linienquelle
- Flächenquelle
- vert. Flächenquelle
- Straße
- Kreuzung
- Parkplatz
- Schiene
- Haus
- Schirm
- Immissionspunkt
- Hausbeurteilung
- Rechengebiet

IFSP Tag = 68 dB(A)
IFSP Nacht = 53 dB(A)

IFSP
IFSP Tag = 60 dB(A)
IFSP Nacht = 45 dB(A)

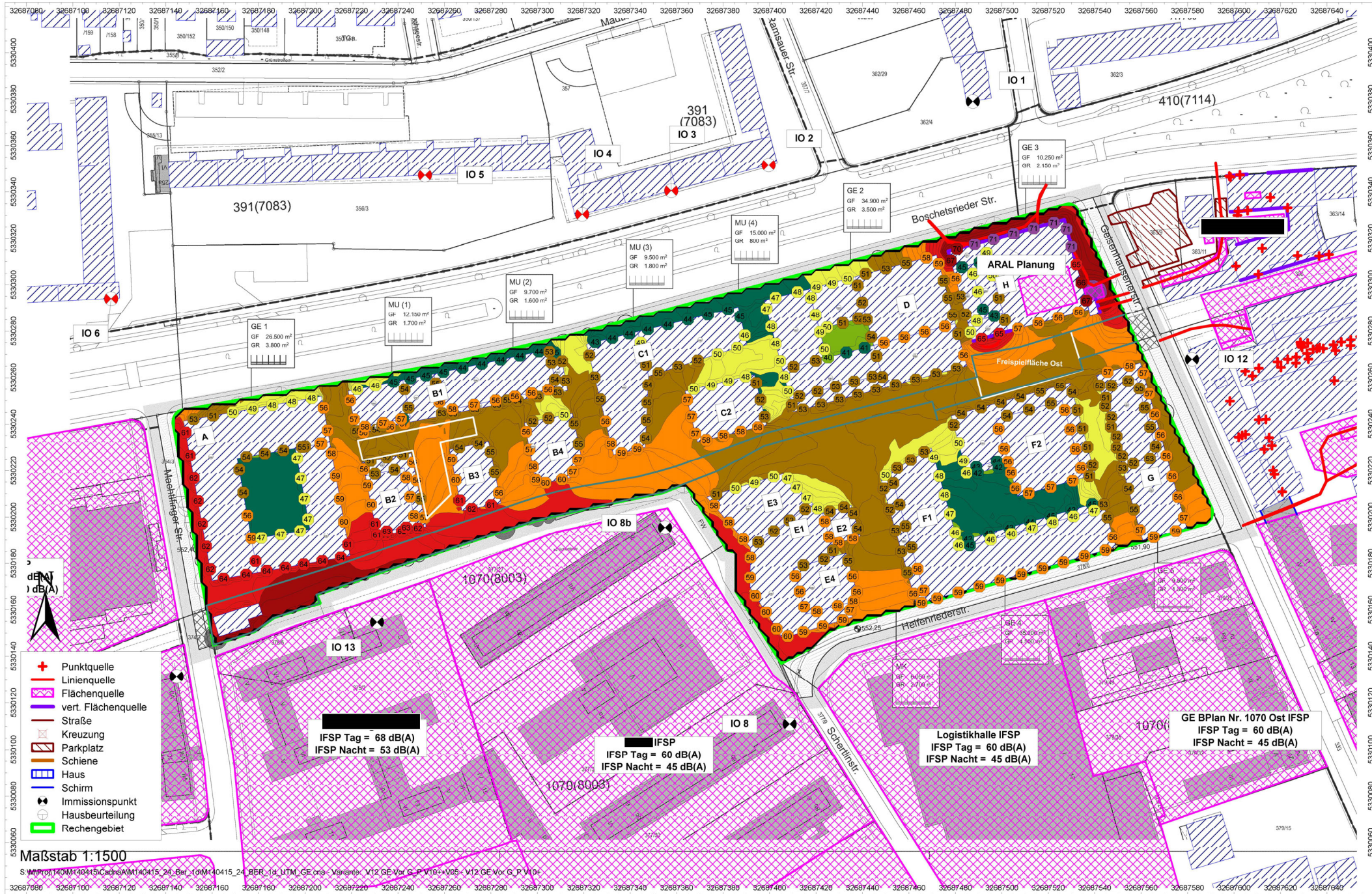
Logistikhalle IFSP
IFSP Tag = 60 dB(A)
IFSP Nacht = 45 dB(A)

GE BPlan Nr. 1070 Ost IFSP
IFSP Tag = 60 dB(A)
IFSP Nacht = 45 dB(A)

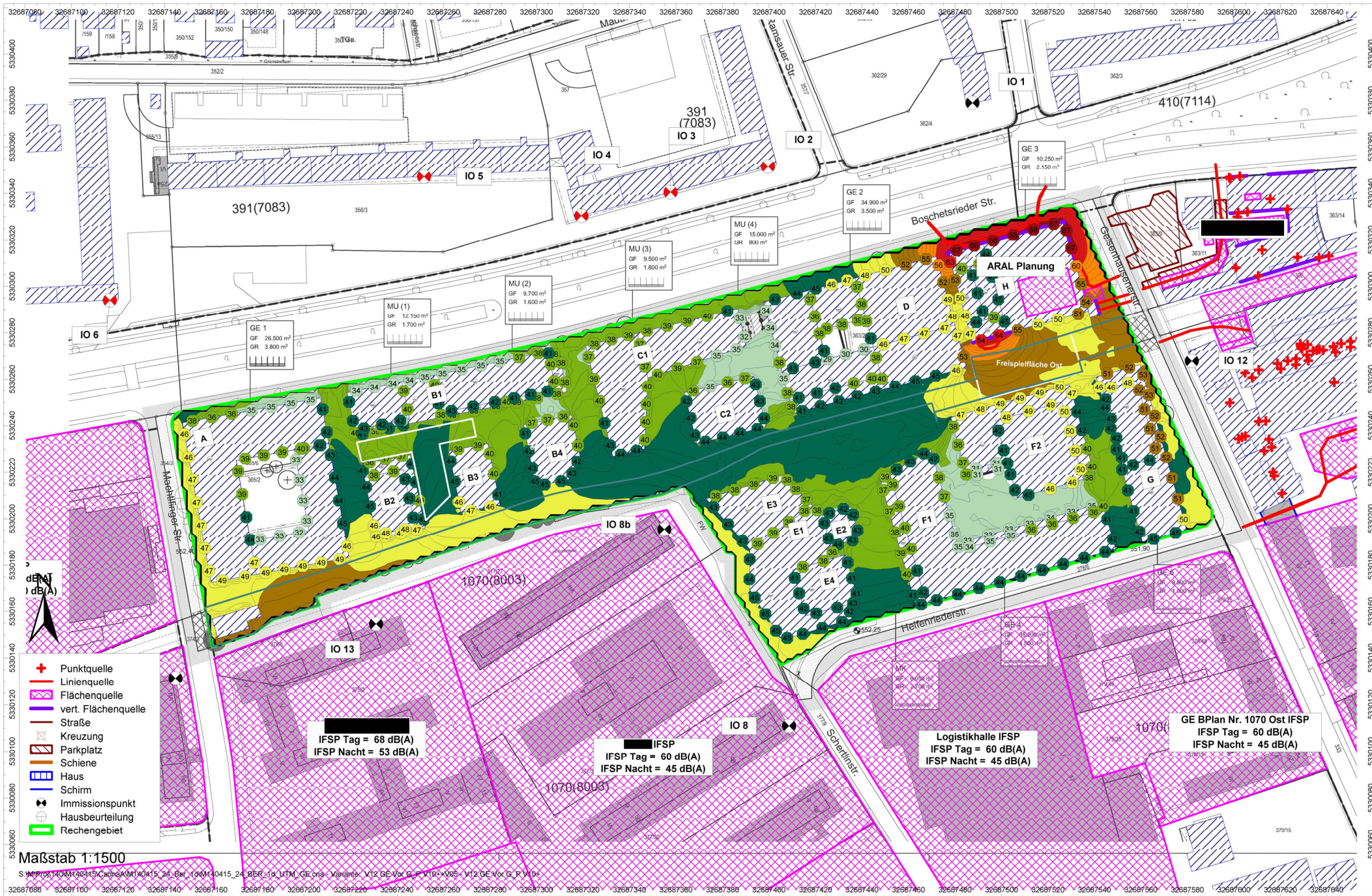
Maßstab 1:1500

S:\M\Proj\140415\Cadna\AM140415_24_Ber_1d_UTM_GE.cna - Variante_VOR GE IFSP - VOR GE IFSP

Geobasisdaten: Bayerische Vermessungsverwaltung



BPlan Nr. 2139 - Geräuschvorbelastung Gesamt - IFSP ++ V01 mit ARAL Planung
 Höchster Beurteilungspegel über der Fassade zur Tagzeit und in 2 m ü. Gel. in dB(A)
 M140415/25 BMA
 April 2022



Geobasisdaten: Bayerische Vermessungsverwaltung

BPlan Nr. 2139 - Geräuschvorbelastung Gesamt - IFSP ++ V01 mit ARAL Planung
 Höchster Beurteilungspegel über der Fassade zur Nachtzeit und in 2 m ü. Gel. in dB(A)
 M140415/25 BMA
 April 2022