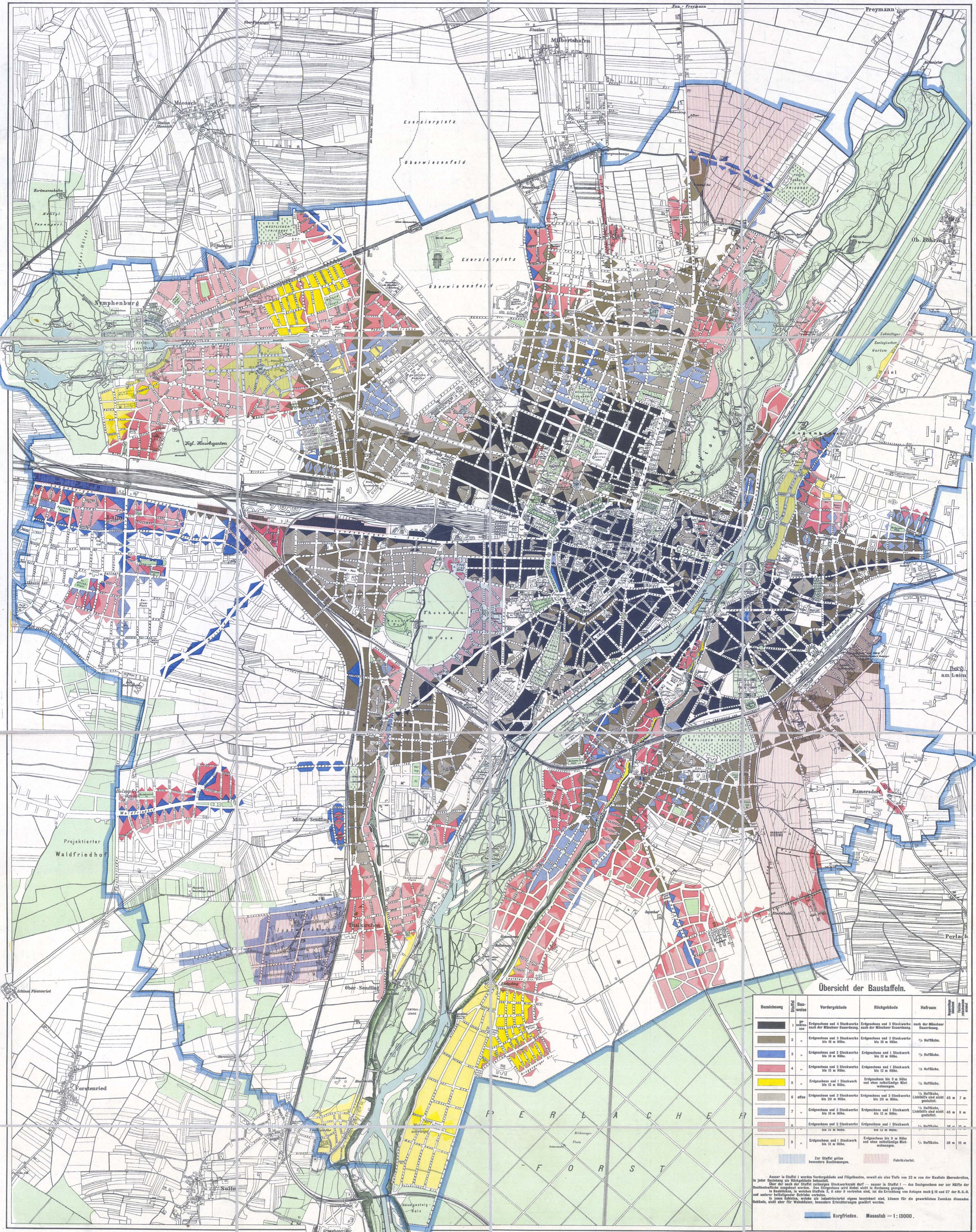


STAFFELBAUPLAN DER KGL. HAUPT- UND RESIDENZSTADT MÜNCHEN.



Übersicht der Baustaffeln.

Bezeichnung	Stkz.	Bauweise	Vordergebäude	Rückgebäude	Hofraum	Mindesthöhe	Maximalhöhe
1	4	BR	Erdgeschoss und 4 Stockwerke nach der Münchener Bauordnung	Erdgeschoss und 3 Stockwerke nach der Münchener Bauordnung	nach der Münchener Bauordnung		
2	2		Erdgeschoss und 2 Stockwerke bis 10 m Höhe.	Erdgeschoss und 2 Stockwerke bis 10 m Höhe.	1/2 Hoffläche.		
3	3		Erdgeschoss und 3 Stockwerke bis 12 m Höhe.	Erdgeschoss und 1 Stockwerk bis 12 m Höhe.	1/2 Hoffläche.		
4	4		Erdgeschoss und 2 Stockwerke bis 15 m Höhe.	Erdgeschoss und 1 Stockwerk bis 12 m Höhe.	1/2 Hoffläche.		
5	5		Erdgeschoss und 1 Stockwerk bis 12 m Höhe.	Erdgeschoss bis 9 m Höhe und ohne selbständige Mietwohnungen.	1/2 Hoffläche.		
6	6	offen	Erdgeschoss und 3 Stockwerke bis 20 m Höhe.	Erdgeschoss und 3 Stockwerke bis 20 m Höhe.	1/2 Hoffläche. Lichthöfe sind nicht gestattet.	45 m	7 m
7	7		Erdgeschoss und 3 Stockwerke bis 15 m Höhe.	Erdgeschoss und 1 Stockwerk bis 12 m Höhe.	1/2 Hoffläche. Lichthöfe sind nicht gestattet.	45 m	9 m
8	8		Erdgeschoss und 2 Stockwerke bis 12 m Höhe.	Erdgeschoss und 1 Stockwerk bis 12 m Höhe.	1/2 Hoffläche.	30 m	15 m
9	9		Erdgeschoss und 1 Stockwerk bis 9 m Höhe.	Erdgeschoss bis 9 m Höhe und ohne selbständige Mietwohnungen.	1/2 Hoffläche.	30 m	10 m

Zur Staffel gelten besondere Bestimmungen. Fabrikviertel.

Außer in Staffel 1 werden Vordergebäude und Flügelbauten, soweit sie eine Tiefe von 22 m von der Bauglinie überschreiten, in jeder Richtung als Rückgebäude behandelt. Über die nach der Staffel zulässige Stockwerkszahl darf – außer in Staffel 1 – das Dachgeschoss nur zur Hälfte der Dachbodenfläche ausgebaut werden. Das Stiegenhaus wird dabei nicht in Rechnung gesetzt. In Baugruppen, in welchen mindestens 2, 3 oder 5 Parteien sind, ist die Errichtung von Anlagen nach § 16 und 27 der R.-G.-O. und anderer baupolizeilicher Verordnungen in Form von selbständigen Mietwohnungen gestattet, wenn für die gewerblichen Zwecke dieses Gesetzes, nicht aber für Wohnzwecke, besondere Einrichtungen gewährt werden.

Burgfrieden. Maßstab = 1:13000.

Verlag v. Oscar Bruns, Kartograph. Anstalt München, Ohlmüllerstr. 1.