

Die Gesamtstimmenergebnisse bei den Landtagswahlen in München seit 1946

Wahljahr	Stimmenanteile in Prozent 1)				
	CSU	SPD	FDP	GRÜNE	Sonstige
1946	34,0	36,0	6,3	-	23,7
1950	18,8	39,1	9,2	-	32,9
1954	27,2	38,5	9,4	-	24,9
1958	34,1	44,4	6,1	-	15,4
1962	32,6	49,1	8,0	-	10,4
1966	31,9	48,5	7,7	-	11,9
1970	38,6	47,6	8,7	-	5,1
1974	48,4	40,1	8,7	-	2,7
1978	46,1	39,6	10,7	-	3,6
1982	43,2	42,1	5,4	6,9	2,4
1986	43,3	32,2	6,0	13,3	5,1
1990	40,9	32,6	8,2	10,6	7,7
1994	43,3	37,8	4,1	8,2	6,7
1998	47,0	33,1	2,5	10,0	7,5
2003	48,7	30,1	4,0	12,5	4,7
2008	31,7	28,2	12,6	14,4	13,1
2013	36,7	32,1	5,6	12,1	13,5

Datenquellen: Bis 1998 Bayerisches Landesamt für Statistik und Datenverarbeitung, ab 2003 Kreisverwaltungsreferat München- Wahlamt.

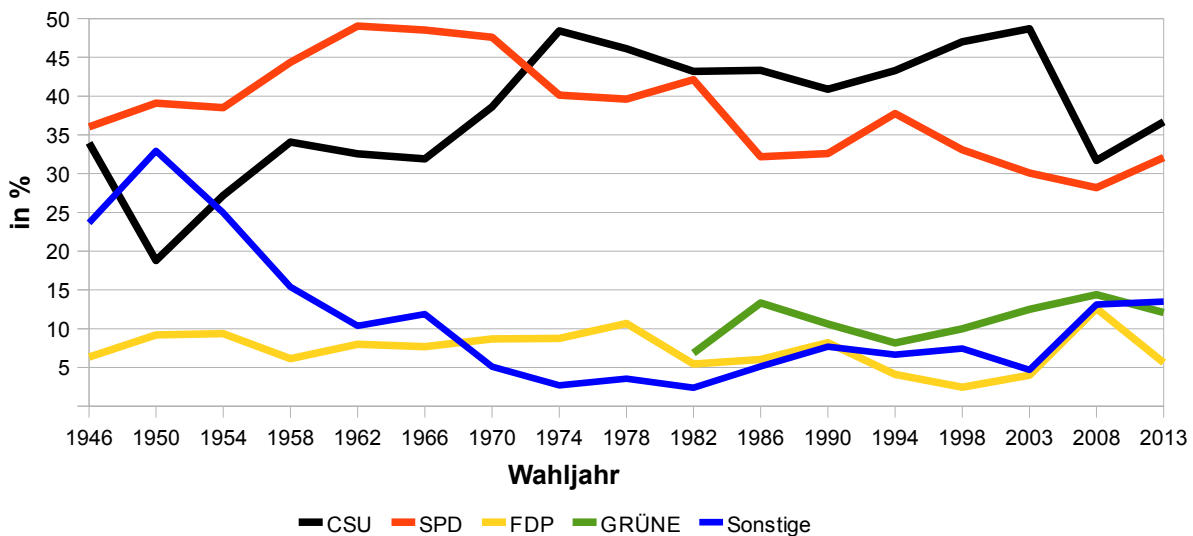
1) CSU=Christlich-Soziale Union in Bayern e.V.,

SPD=Sozialdemokratische Partei Deutschlands,

FDP=Freie Demokratische Partei,

GRÜNE=DIE GRÜNEN (ab 1994: BÜNDNIS 90/DIE GRÜNEN).

Die Gesamtstimmenergebnisse bei den Landtagswahlen in München seit 1946



© Statistisches Amt München