



Die Sozial-Bürger-Häuser in München



Text in
Leichter Sprache

**Wir helfen und beraten
bei vielen Problemen**



Wir sind München
für ein soziales Miteinander

Liebe Münchner, liebe Münchnerinnen,



wir helfen Ihnen,

egal welches Problem Sie haben.

Jeder Mensch kann in eine soziale Not-Lage kommen.

Wir helfen Ihnen, Ihr Leben wieder in den Griff zu bekommen.

Wir unterstützen: **alle Bürger und Bürgerinnen in München.**

- > Erwachsene, Jugendliche und Kinder.
- > Männer, Frauen und alle mit anderem Geschlecht.
- > Menschen mit und ohne Behinderung.
- > Es ist egal, welche Religion oder welchen Glauben Sie haben.
- > Ob Sie arm oder reich sind.
- > Oder aus welchem Land Sie nach München gekommen sind.

Zögern Sie nicht!

Wir sind für Sie da und helfen Ihnen!

Melden Sie sich, wenn Sie Hilfe brauchen.



Verena Dietl

Verena Dietl

Bürgermeisterin



D. Schiwy

Dorothee Schiwy

Sozial-Referentin

Es ist egal, in welcher Not-Lage Sie sind. Wir helfen Ihnen bei Ihren Problemen.



Wir beraten und unterstützen Sie.

Zum Beispiel:

- > Sie haben **Geld**-Sorgen?
- > Sie können Ihre **Miete** nicht bezahlen?
- > Sie haben **keine Arbeit**?
- > Sie brauchen Unterstützung, weil Sie **alt** sind?
- > Oder weil Sie eine **Behinderung** haben?
- > Sie haben **Probleme mit Ihrer Familie**?
- > Oder mit Ihrem **Partner oder Ihrer Partnerin**?
- > Sie haben Fragen zur **Kinder-Erziehung**?
- > Oder Sie suchen eine **Betreuung für Ihre Kinder**?
- > Oder vielleicht sind Sie **krank** und sind verzweifelt?



Wir beraten kostenlos und vertraulich.

Das heißt: Alle Mitarbeitenden haben Schweige-Pflicht.

Wir sagen nichts weiter.



Rufen Sie uns an und machen Sie einen Beratungs-Termin!

Telefon: 089 – 2 33 96 8 33

Öffnungs-Zeiten

Montag, Dienstag, Mittwoch

und Donnerstag: 8 bis 16 Uhr

Freitag: 8 bis 12 Uhr



Im Internet: muenchen.de/sbh

Dort finden Sie:

- > alle aktuellen Informationen
- > alle Kontakt-Möglichkeiten
- > alle Sozial-Bürger-Häuser im Überblick

Sie können im Internet **Ihre Wohn-Adresse** reinschreiben.

Dann wird **Ihr zuständiges SBH** angezeigt.

Im Internet: muenchen.de/sbh-suche

Alle Häuser sind barriere-frei zugänglich.

Das heißt zum Beispiel:

Sie können dort mit dem Rollstuhl gut fahren.



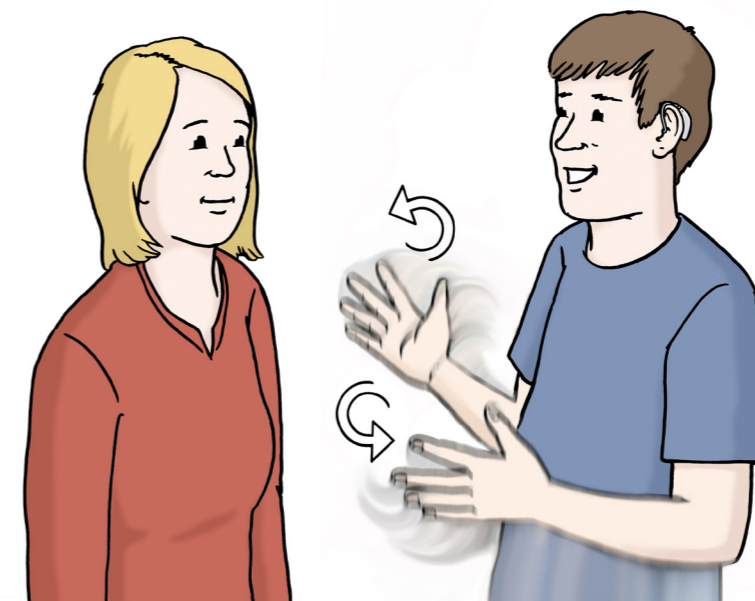
Gehörlos oder hör-behindert?

Für **gehörlose und hör-behinderte Menschen** und Angehörige ist **zuständig:** das Sozial-Bürger-Haus **Laim - Schwanthalerhöhe.**

Wir beraten hier auch in **Gebärden-Sprache** (DGS),

Lautsprach-begleitenden Gebärden (LBG) oder **Laut-Sprache.**

Das Gebärden-Telefon im Internet: 115.de/gebaerdensprache



Haben Sie Fragen oder Probleme rund um die Arbeit?

Das **Job-Center** in den Sozial-Bürger-Häusern:

Telefon: 089 – 45 35 50

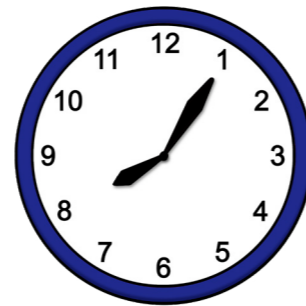
Wir sind für Sie da:

Montag bis Freitag: 8 bis 12 Uhr

Donnerstag: 8 bis 12 Uhr und 14 bis 16 Uhr

Im Internet: jobcenter-muenchen.de/service

Oder: twitter.com/jobcenterM



Dort finden Sie:

- > alle aktuellen Informationen
- > alle Kontakt-Möglichkeiten



Unser Tipp:

Kommen Sie in der Zeit **von 8 bis 10 Uhr**.

Da ist nicht so viel los. Sie müssen dann nicht so lange warten!

Wenn wir **nicht** geöffnet haben:

Es gibt **Not-Dienste rund um die Uhr**.

Sie finden sie im Internet: muenchen.de/nothilfe

Herausgegeben von:

Landes-Hauptstadt München, Sozial-Referat
Jobcenter München

Orleansplatz 11, 81667 München

Übersetzung in Leichte Sprache: Verena Reinhard

Geprüft von Menschen mit Lern-Schwierigkeiten
www.einfachverstehen.de

Mitglied im Netzwerk Leichte Sprache

Zeichnungen: Lebenshilfe für Menschen

mit geistiger Behinderung Bremen e.V.,

Zeichner Stefan Albers, Atelier Fleetinsel, 2013

Leichte-Sprache-Zeichen: Inclusion Europe

Fotos: Bürgermeisterin: Erol Gurian

Sozial-Referentin: Martin Hangen

Gestaltung: Set K Klaus Grumm

Druck: Stadtkanzlei

Gedruckt auf Papier aus 100 Prozent Recycling-Papier

März 2024

