






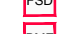



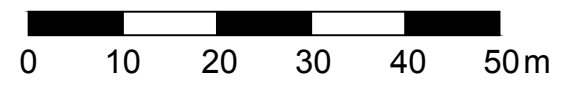
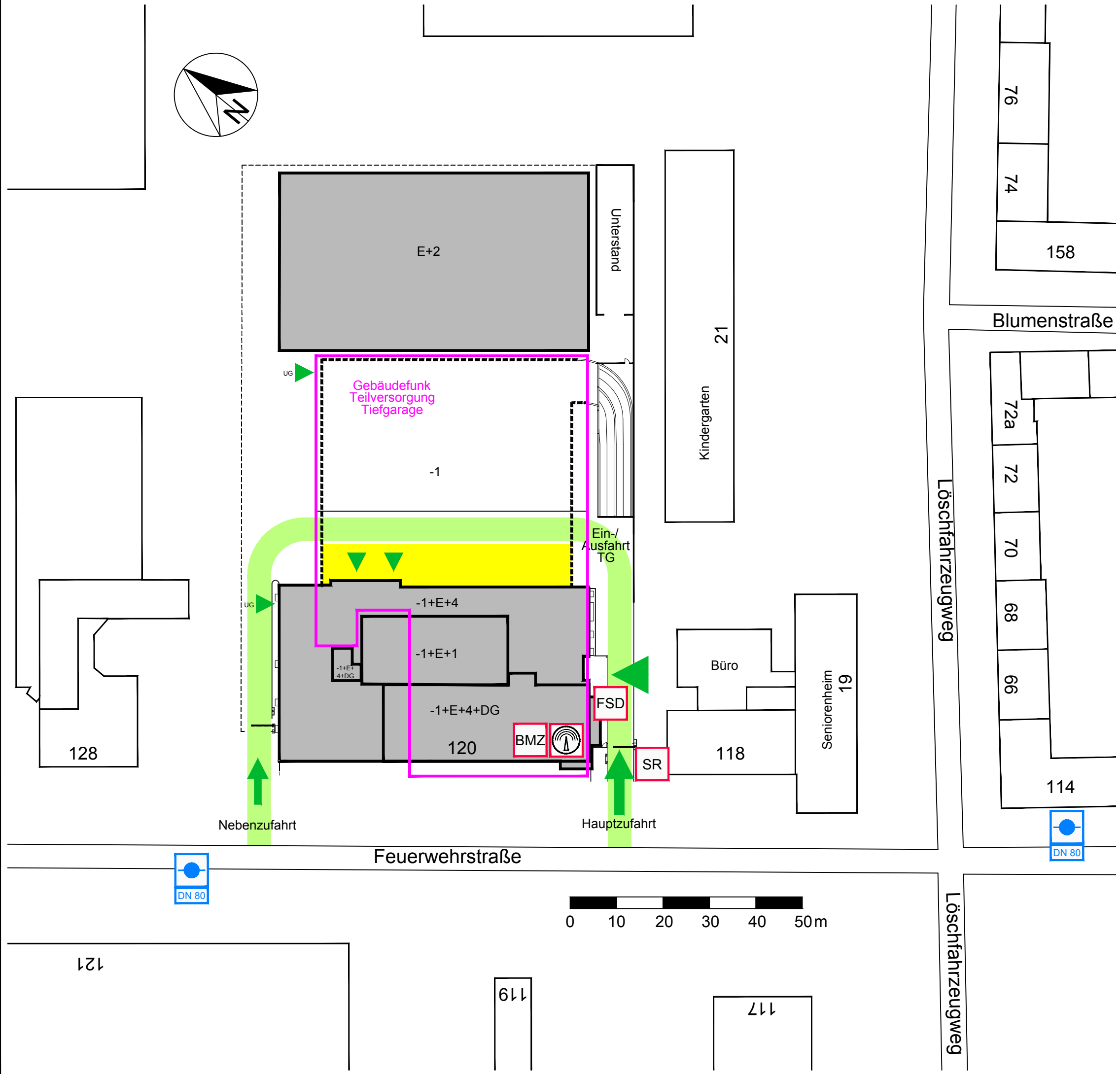
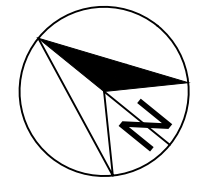


Legende:

-  Hauptzufahrt
-  Nebenzufahrt
-  Zugang
-  Hauptzugang
- 1+E+3 Kennzeichnung Geschöß
-  Gebäude
-  Feuerwehbewegungsfläche
-  nicht befahrbare Fläche
-  Feuerwehrschiesseldepot
-  Brandmeldezentrale
-  Feuerwehr-Gebädefunkbedienfeld
-  Unterflurhydrant (mit Nenndurchmesser)



Feuerwehrplan

Objekt: Feuerwehr Musterplan

Ort: Straße, Hausnummer, PLZ, Ort

Planart: **Übersichtsplan**

Planstand: 01.01.2018

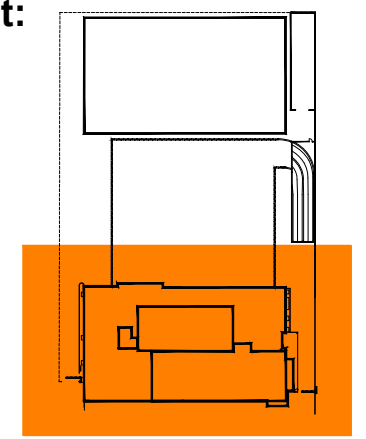


Feuerwehr München

Legende:

- Hauptzufahrt / -zugang
- Nebenzufahrt
- Hauptzugang
- Zugang
- 1+E+3 Kennzeichnung Geschloß
- Gebäude
- Besondere Gefahren
- nicht befahrbare Fläche
- Feuerwehrbewegungsfläche
- Brandmeldezentrale
- Feuerwehrschrüsseldepot
- Feuerwehrschrüsselrohr
- Photovoltaik-Anlage
- Treppenraum geschützt Treppe Ost
- Treppe ungeschützt
- Photovoltaik-Anlage Trennstelle
- Feuerwehr-Gebäudefunkbedienfeld
- elektrische Spannung > 1kV
- radioaktive Stoffe oder ionisierende Strahlung
- Absperrhahn Wasser
- Gashaupthahn
- Aufzug AZM Aufzugmaschinenraum
- Auslösung RWA
- Sprinklerzentrale
- Schlauchanschlussventil, trocken C-Anschluss
- Löschwassereinspeisung, B-Anschluss für Steigleitung trocken
- Gewichtsbegrenzung
- Sammelstelle

Übersicht:



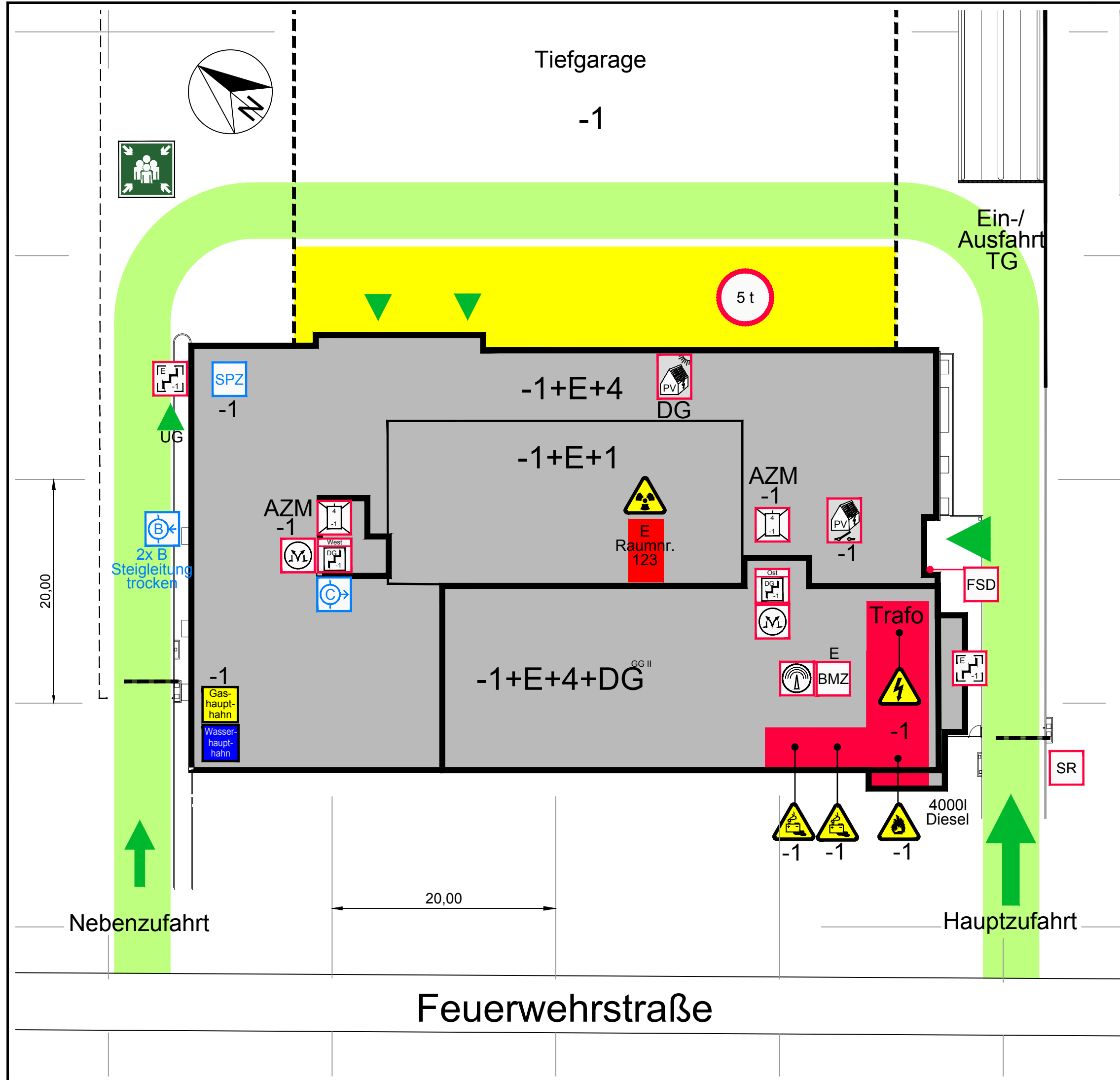
Feuerwehrplan

Objekt:	Feuerwehr Musterplan
Ort:	Straße, Hausnummer, PLZ, Ort
Planart:	Objektplan
Planstand:	01.01.2018

Planer-steller:

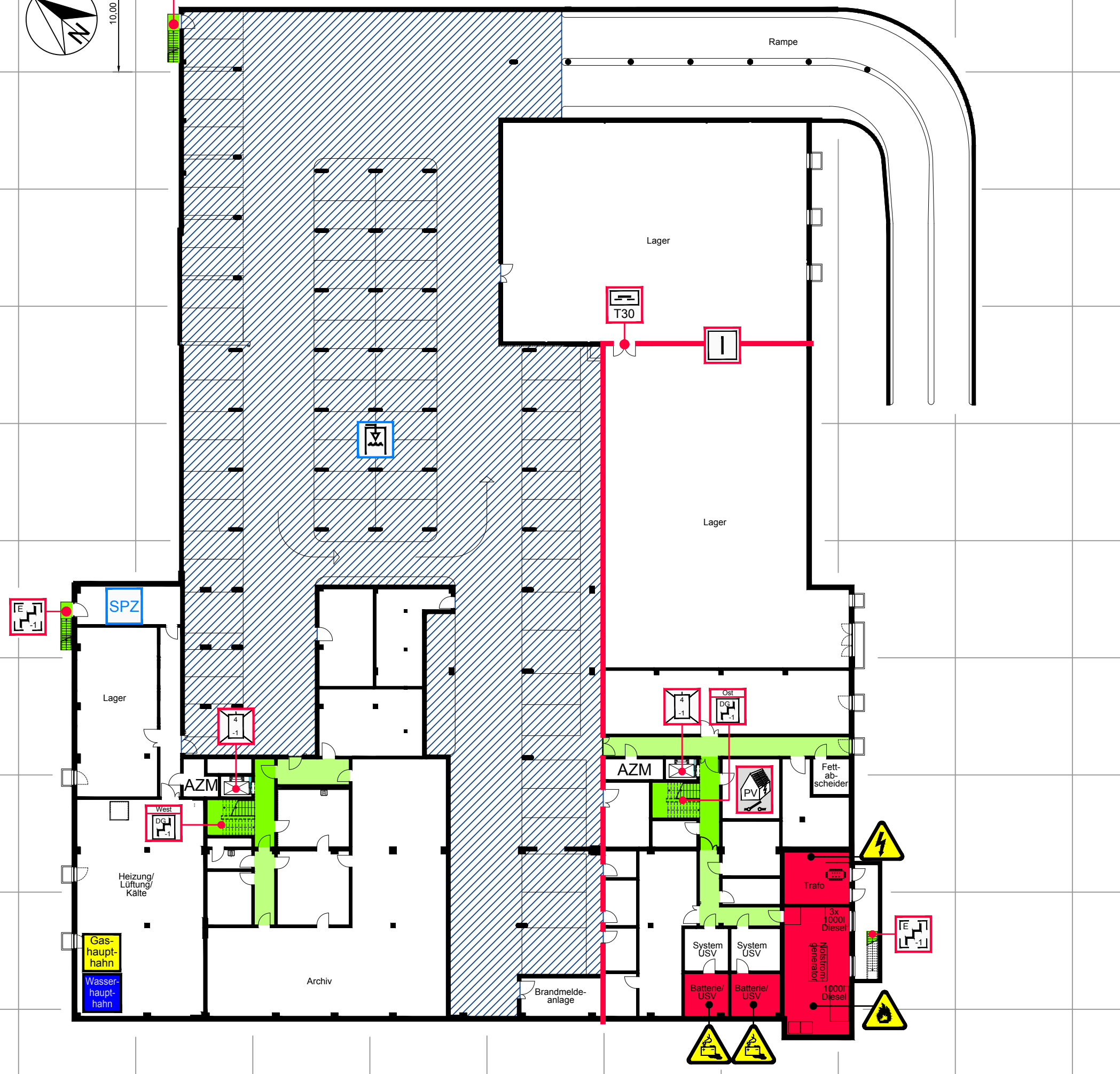
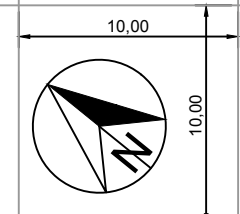


Feuerwehr München

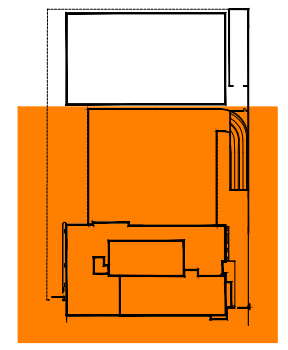


Legende:

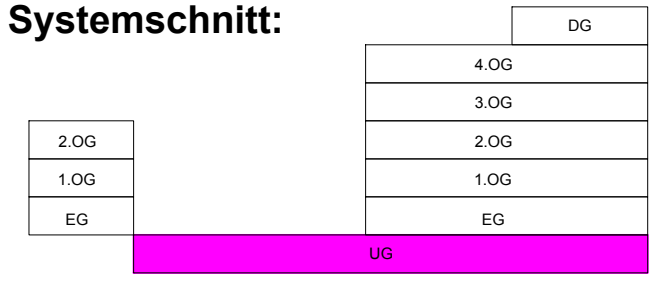
-  vertikaler Rettungsweg (Treppenraum)
-  horizontaler Rettungsweg
-  Besondere Gefahren
-  Treppenraum geschützt Treppe Ost
-  Treppe ungeschützt
-  Aufzug
-  Photovoltaik-Anlage Trennstelle
-  Brandschutztor
-  AZM Aufzugmaschinenraum
-  Absperrhahn Wasser
-  Gashaupthahn
-  elektr. Spannung > 1kV
-  feuergefährliche Stoffe
-  Gefahr durch Batterien
-  Sprinkleranlage
-  Sprinklerzentrale
-  Brandwand



Übersicht:



Systemschnitt:



Feuerwehrplan

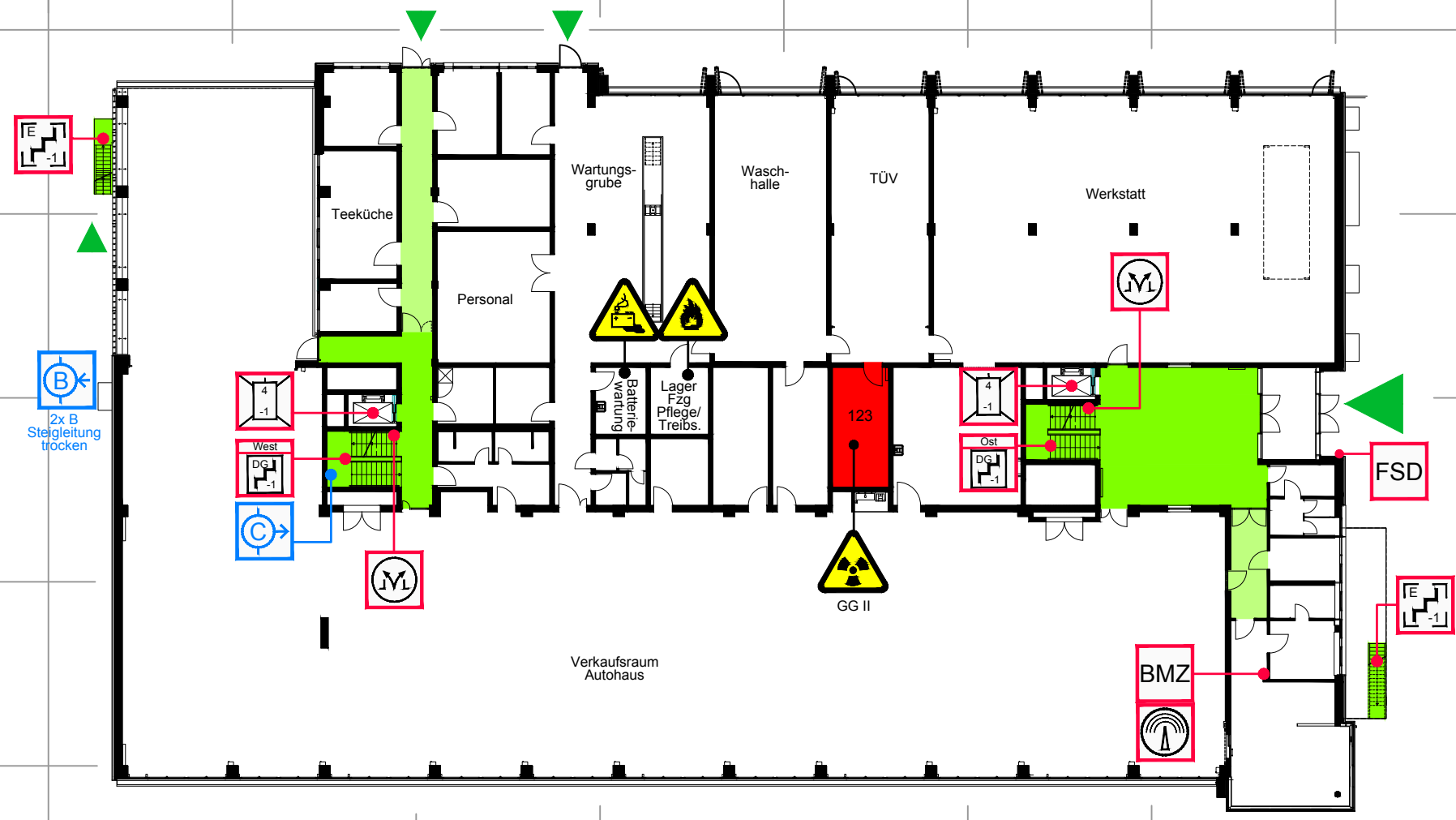
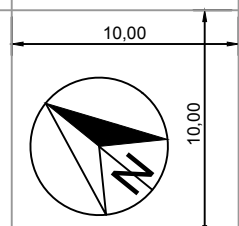
Objekt: Feuerwehr Musterplan
 Ort: Straße, Hausnummer, PLZ, Ort
 Planart: Untergeschoss
 Planstand: 01.01.2018



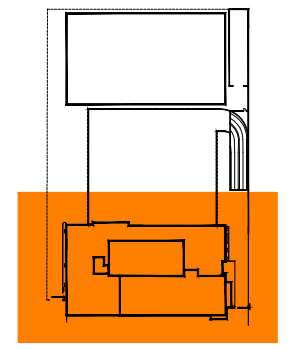
Feuerwehr München

Legende:

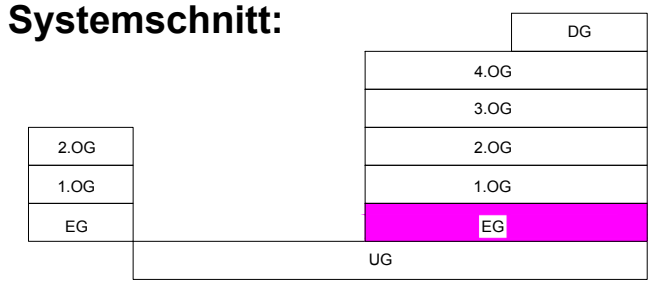
-  Eingang
-  Hauptzugang
-  vertikaler Rettungsweg (Treppenraum)
-  horizontaler Rettungsweg
-  Besondere Gefahren
-  Brandmeldezentrale
-  Feuerwehrschränke
-  Treppenraum geschützt Treppe Ost
-  Treppe ungeschützt
-  Auslösung RWA
-  Feuerwehr-Gebädefunkbedienfeld
-  Aufzug
-  feuergefährliche Stoffe
-  Gefahr durch Batterien
-  radioaktive Stoffe oder ionisierende Strahlung
-  Löschwassereinspeisung, B-Anschluss
-  Schlauchanschlussventil, trocken C-Anschluss



Übersicht:



Systemschnitt:



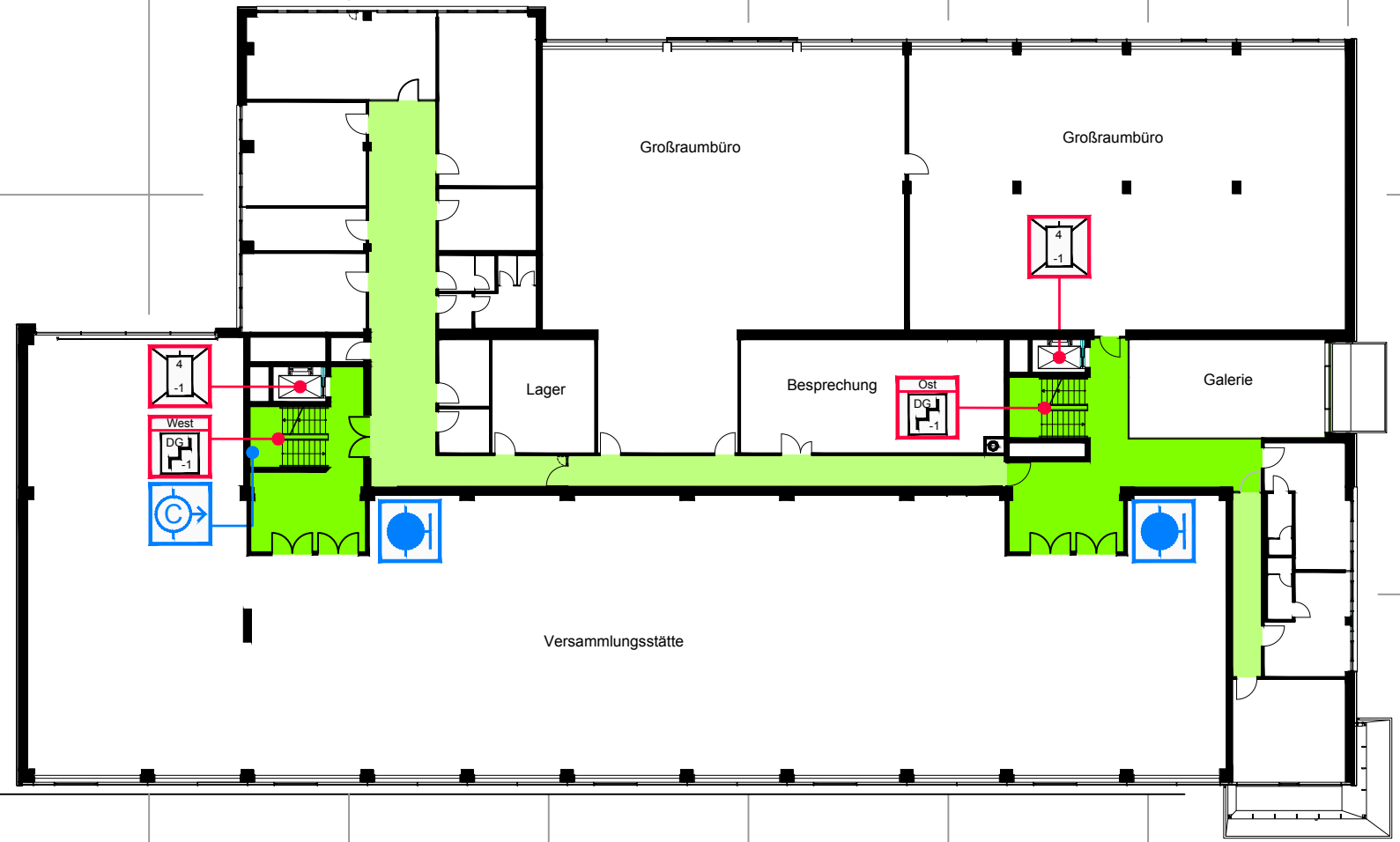
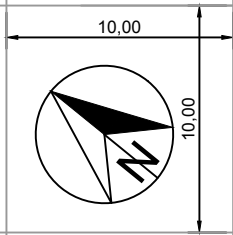
Feuerwehrplan

Objekt: Feuerwehr Musterplan
 Ort: Straße, Hausnummer, PLZ, Ort
 Planart: Erdgeschoss
 Planstand: 01.01.2018

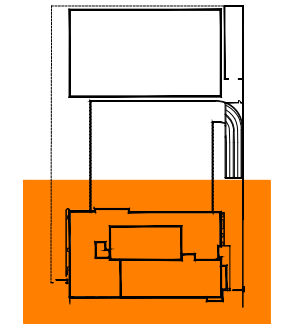
Planer-steller:  **Feuerwehr München**

Legende:

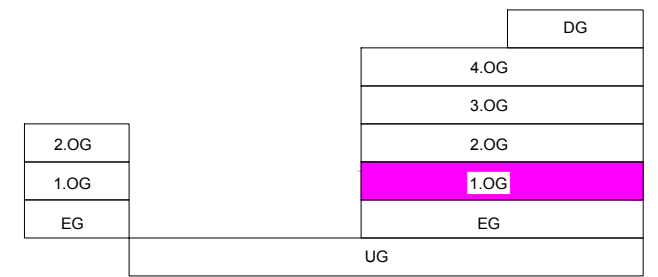
- vertikaler Rettungsweg (Treppenraum)
- horizontaler Rettungsweg
- Treppenraum geschützt Treppe Ost
- Aufzug
- Schlauchanschlussventil, trocken C-Anschluss
- Wandhydrant



Übersicht:



Systemschnitt:



Feuerwehrplan

Objekt: Feuerwehr Musterplan

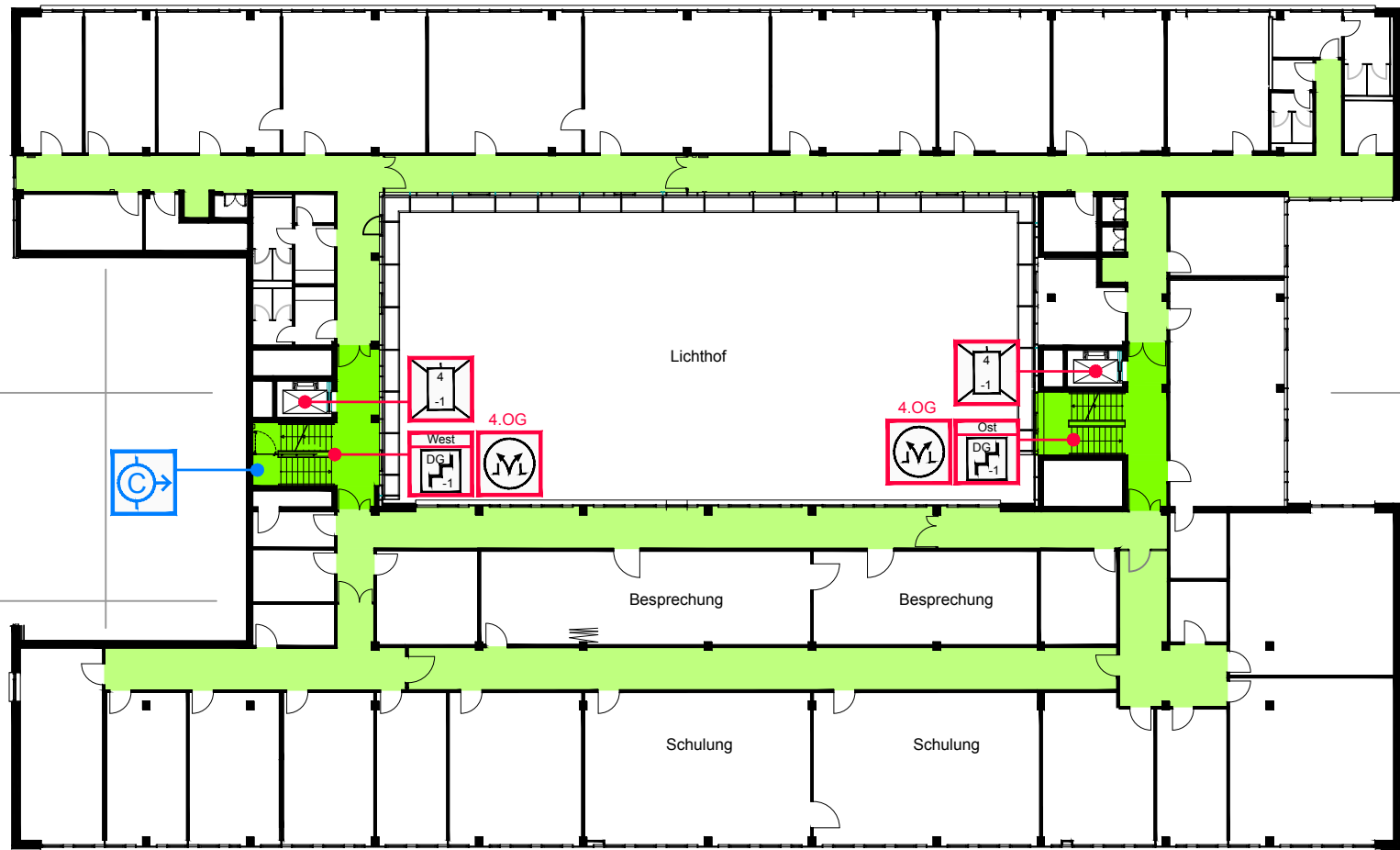
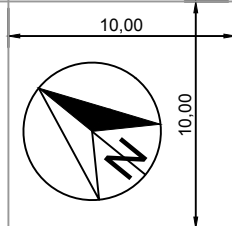
Ort: Straße, Hausnummer, PLZ, Ort

Planart: 1. Obergeschoss

Planstand: 01.01.2018



Feuerwehr München

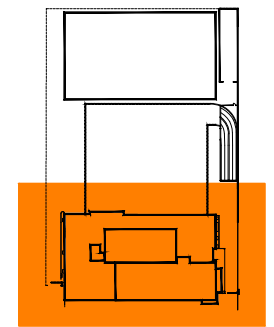


Legende:

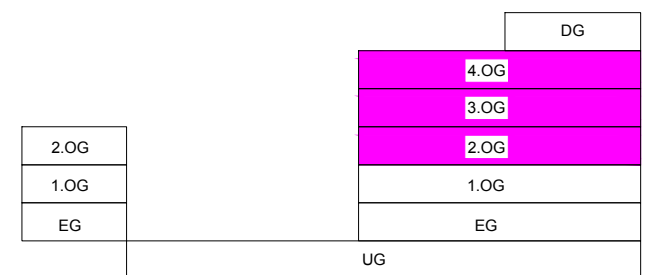
Plan Nr.

- vertikaler Rettungsweg (Treppenraum)
- horizontaler Rettungsweg
- 4
-1 Treppenraum geschützt Treppe Ost
- 4
-1 Aufzug
- M Auslösung RWA
- C Schlauchanschlussventil, trocken C-Anschluss

Übersicht:



Systemschnitt:



Feuerwehrplan

Objekt: Feuerwehr Musterplan

Ort: Straße, Hausnummer, PLZ, Ort

Planart: **2.-4. Obergeschoss**

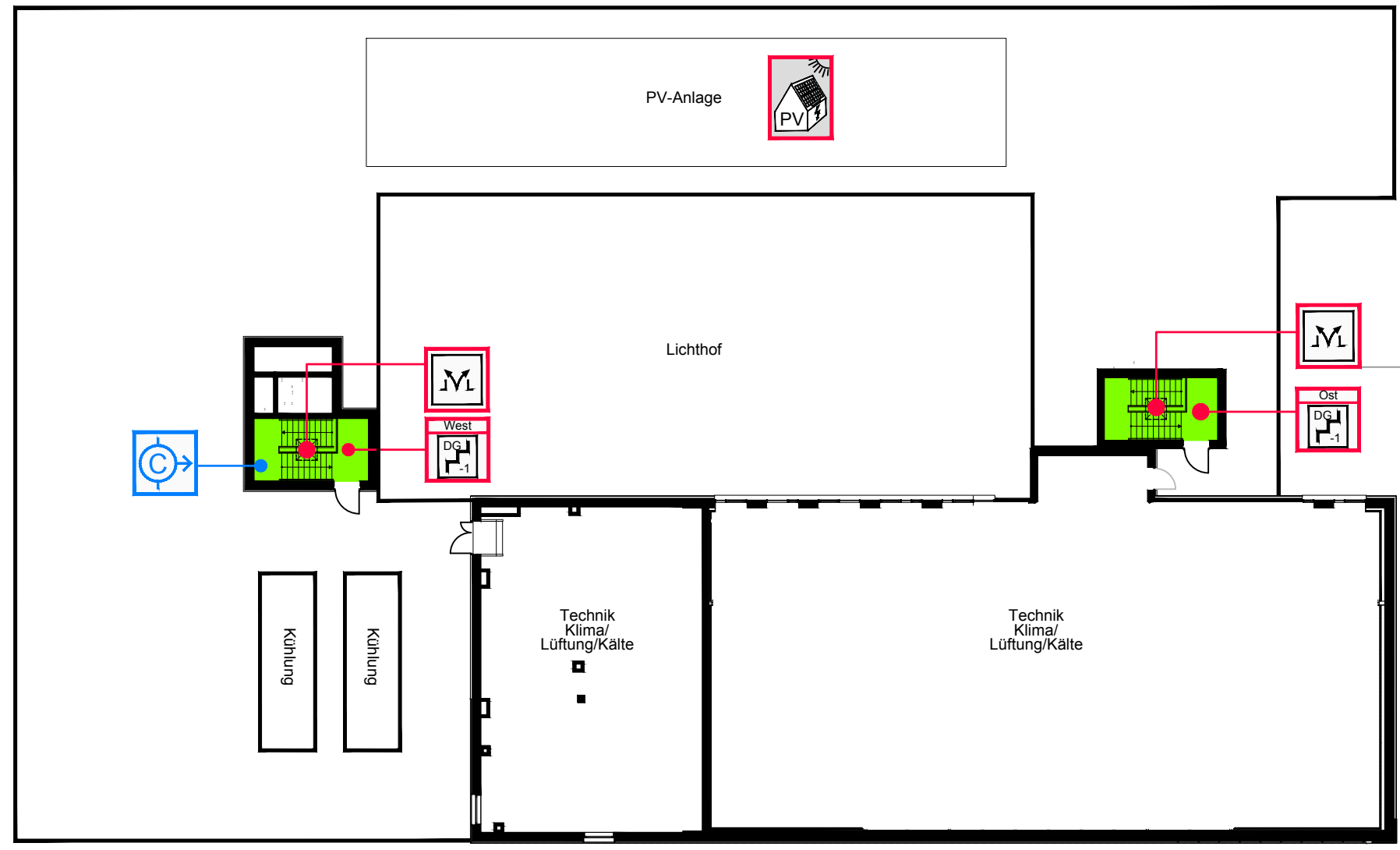
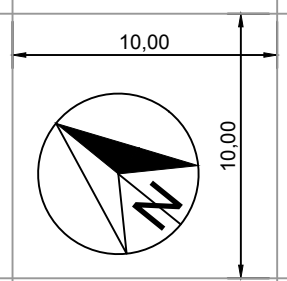
Planstand: 01.01.2018



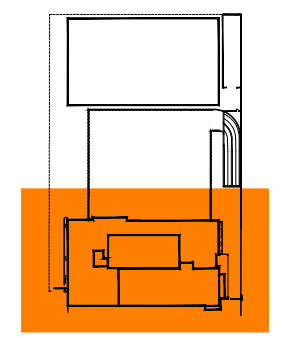
Feuerwehr München

Legende:

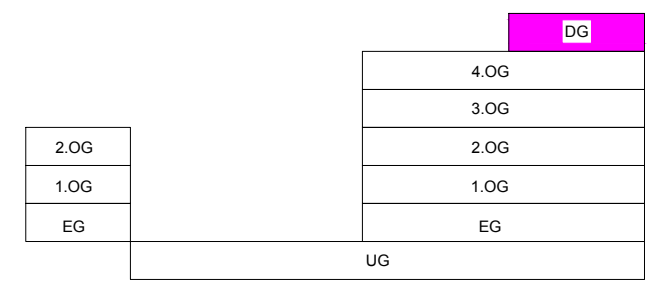
- vertikaler Rettungsweg (Treppenraum)
- Treppenraum geschützt Treppe Ost
- Photovoltaik-Anlage
- Rauch- und Wärmeabzugseinrichtung (RWA)
- Schlauchanschlussventil, trocken C-Anschluss



Übersicht:



Systemschnitt:



Feuerwehrplan

Objekt: Feuerwehr Musterplan

Ort: Straße, Hausnummer, PLZ, Ort

Planart: Dachgeschoss

Planstand: 01.01.2018

Planer-steller:

Feuerwehr München