



**MÜNCHEN
UNTERWEGS**



Landeshauptstadt
München
Mobilitätsreferat



Verkehrsplanung Freiham

Anbindung nach Norden im
2. Realisierungsabschnitt

Wie es begann....

„Verkehrsgutachten Freiham Nord unter besonderer Berücksichtigung der Nahmobilität“

Auftragnehmer:
Büro BSV (Aachen)

Inhaltsverzeichnis		
1	Aufgabenstellung	3
2	Nahmobilität als Planungsprinzip	4
3	Funktional hierarchisierte Fuß- und Radverkehrsnetze als Rückgrat der Nahmobilität	7
3.1	Ruhender Radverkehr	18
3.1.1	Planungshinweise	18
3.1.2	Bedarfsermittlung und Lokalisation	19
3.1.3	Entwurfshinweise	21
4	Rahmengebendes differenziertes ÖPNV-Netz	22
4.1	S-Bahn	22
4.2	Trambahn	23
4.3	Busverkehr	23
5	Komplementäres MIV-Netz mit Lokalisierung des Parkraumangebots	26
6	Überlagerung und Verknüpfung der verkehrsmittelspezifischen Netze	32
6.1	Verknüpfungspunkte	33
6.1.1	Stadtteilzentrum	37
6.1.2	Quartierszentrum	38
6.2	Überquerungsstellen	40
6.3	Prototypische Straßenraumquerschnitte	45
6.3.1	Aubinger Allee	49
6.3.2	Radachse	59
6.3.3	Quartierszentrum	60
6.4	Ausbildung der Knotenpunkte im Bereich von Stadtteil- und Quartierszentrum	62
6.4.1	Stadtteilzentrum – Bodenseestraße	62
6.4.2	Erschließungsspanne Am Sportpark – Schulstraße – Wiesentfeller Straße	64
6.4.3	Quartierszentrum - Aubinger Allee/Zubringer BAB	66
7	Verkehrsaufkommen Freiham-Nord 2030	68
8	Verkehrsbelastungen Freiham-Nord 2030	71
8.1	Berechnung des durchschnittlichen täglichen Verkehrs als Grundlage für die Lärm- und Schadstoffberechnungen	77
8.2	Ermittlung des Schwerverkehrs	80
9	Mobilitätsmanagement	85



Aufgabenstellung



- MIV-Erschließung und Nachweis Leistungsfähigkeit des Straßennetzes
- Erstellung eines funktionalen Fuß- und Radwegekonzepts (inkl. Verknüpfung mit umliegenden Gebieten)
- Einbeziehung eines attraktiven ÖPNV-Netzes
- Vorschläge zum ruhenden Verkehr
- Alternative Nahmobilitätsangebote berücksichtigen (z.B. Mobilitätsstationen, Verleihstationen für E-Bikes)
- Beispiele für Straßenraumquerschnitte und Platzräume
- Stadt der kurzen und attraktiven Wege (Verknüpfung sozial und Wohnen)





Randbedingungen: Hauptverkehrsstraßennetz VEP



Primärnetz

-  Bundesautobahnen und höhenfreie, zweibahnige Hochleistungsstraßen
-  Überregionale und regionale Hauptverkehrsstraßen

Sekundärnetz

-  Örtliche Hauptverkehrsstraßen mit maßgebender Verbindungsfunktion

Netzzusammenhang im Umland

-  Bundesautobahnen
-  Bundes-, Staats-, Kreis- und Gemeindestraßen mit maßgebender Verbindungsfunktion

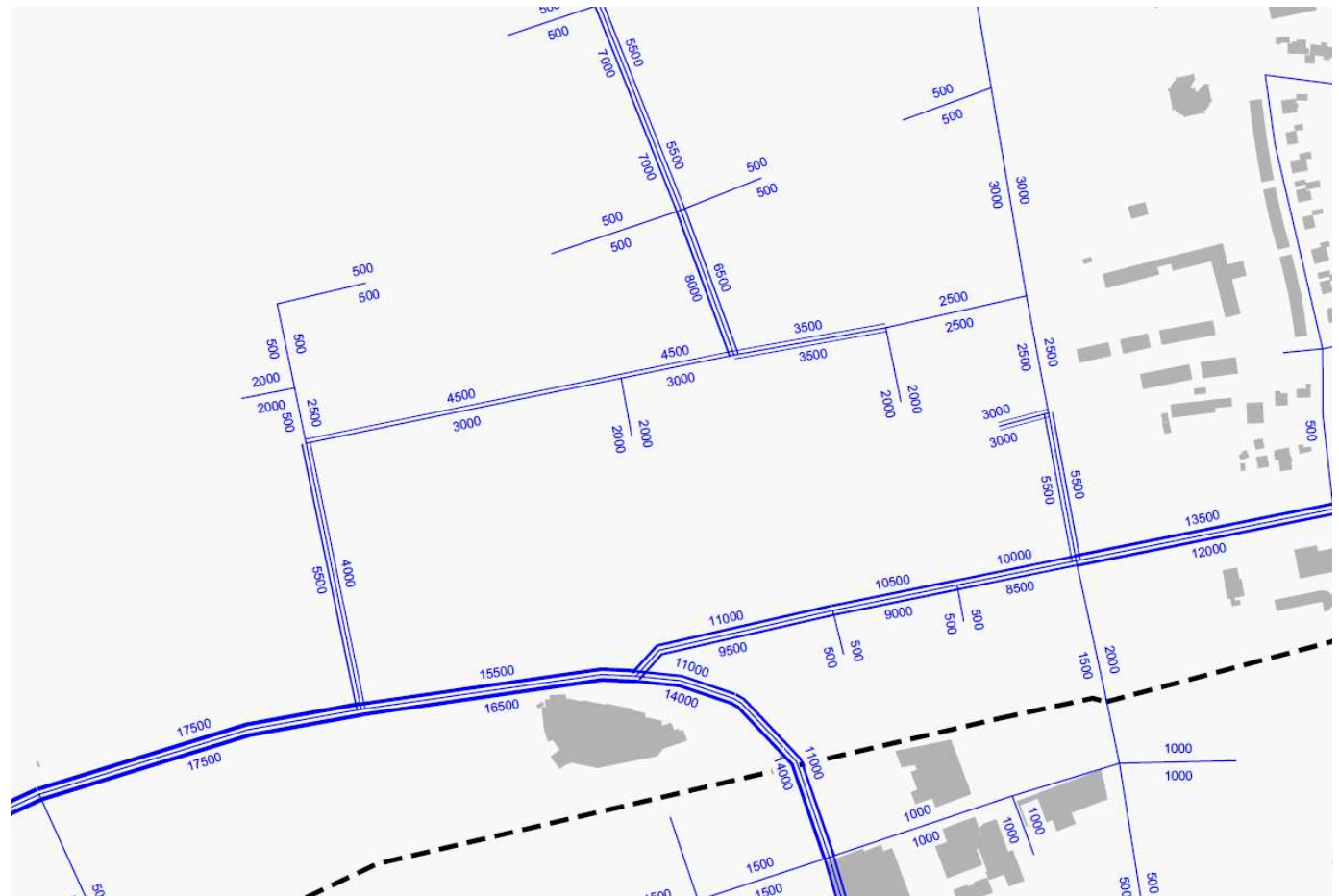
VSF = Verbindungsspanne Freiham



Verkehrsplanung als Grundlage der Bauleitplanung



- Verkehrsgutachten liegt für alle großen Bauvorhaben vor!
- Grundlage ist bei allen Gutachten das Verkehrsmodell der LHM
- Alle bekannten Entwicklungen sind im Modell berücksichtigt

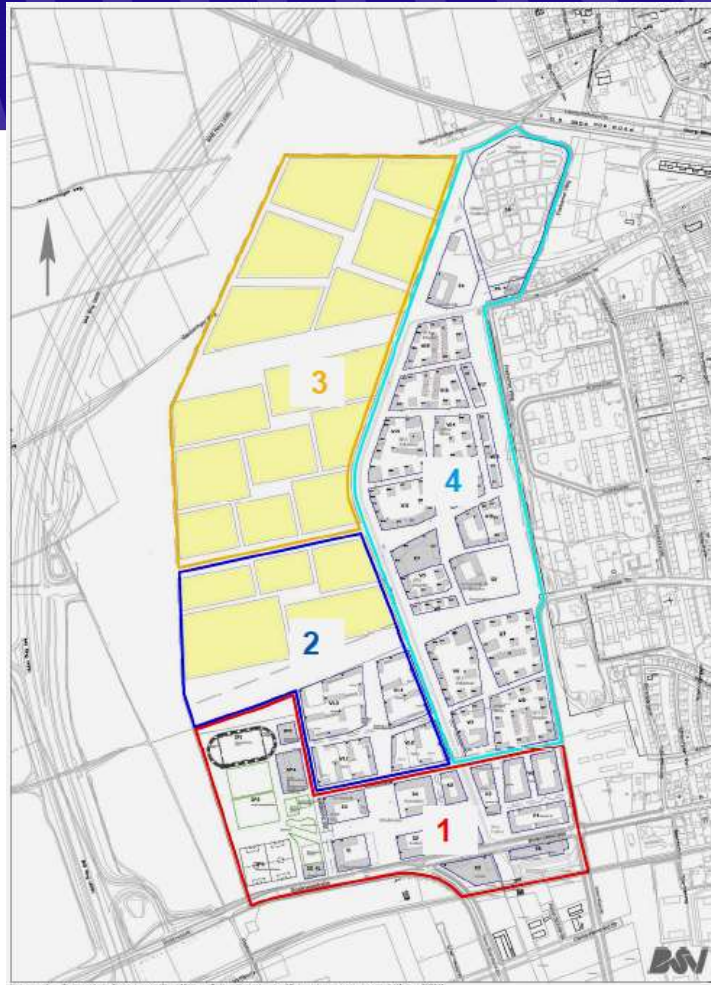




Was ist ein Verkehrsmodell?

Eine Modellberechnung, diese beruht auf

- **Verkehrserzeugung:**
- Strukturdaten (Einwohner, Arbeitsplätze, Verkaufsflächen, Schulplätze...),
- **Verkehrsverteilung - Zielwahl:** Baudichten, Arbeitsstätten, Verkaufsflächen, Ausbildungsstätten...)
- **Verkehrsmittelwahl (Modal split):** Mobilitätsverhaltensdaten (Personengruppen, Wegeketten, Tagesganglinien...)
- **Verkehrswegewahl:** Verkehrsangebotsdaten (Verkehrsinfrastruktur bzw. -angebot für IV, ÖV, Rad, Fuß) Erhebungsdaten für die Prüfung/Kalibrierung (Anzahl Fahrzeuge, Fahrgäste...), aktuelle Verkehrszählungen bis ins Jahr 2019 (vor Corona)
- Resultat sind Belastungspläne für den IV und den ÖV.



Erzeugte Wege und Verkehr durch Freiham

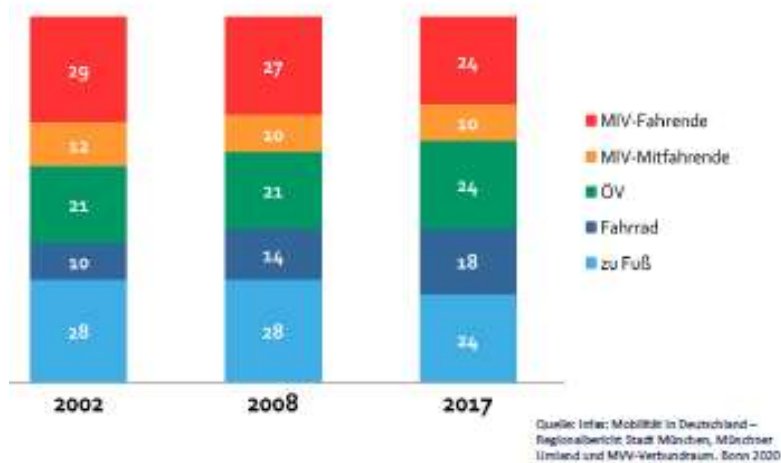
Zelle	EW Wege/d	Kunden/Besucher Wege/d	Besch. Wege/d	Schüler Wege/d	Liefem Wege/d	SUMME Wege/d
1	5.393	37.896	4.400	4.560	555	52.604
2	12.444	213	486	0	213	13.356
3	21.326	366	145	0	366	22.202
4	16.998	5.196	1.563	2.000	373	26.130
Summe	56.161	43.471	6.593	6.560	1.507	114.293

	Aubing-Lochhausen-Langwied	LH München Gesamtstadt ³⁷	„Nahmobilität plus“
MIV	48	37	25
ÖV	19	21	25
Rad	7	14	20
zu Fuß	26	28	30

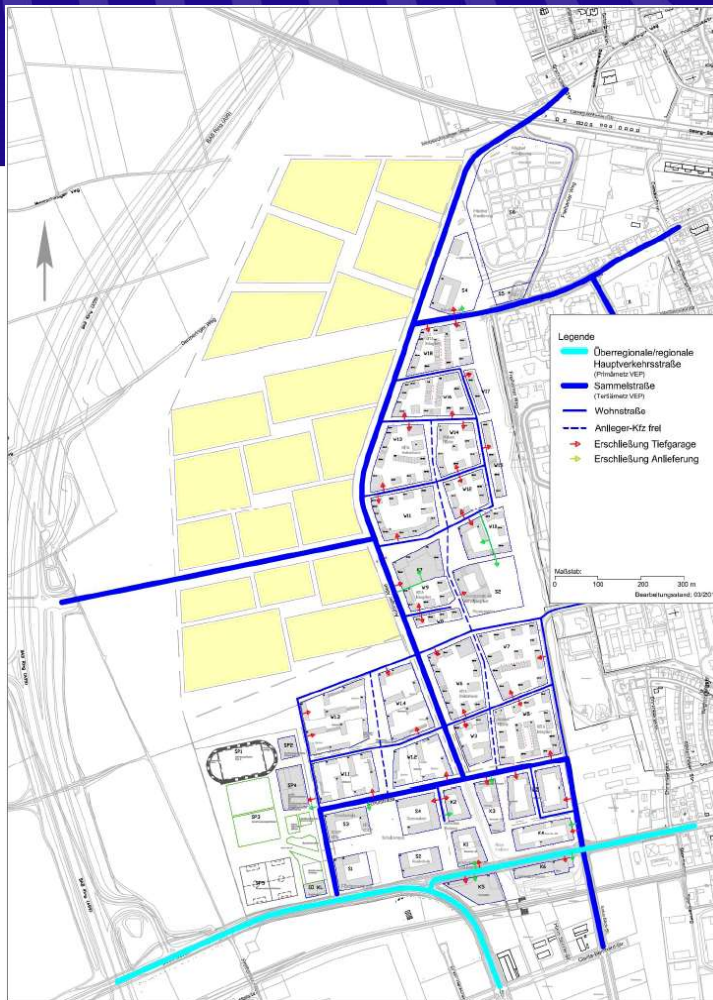


Ist eine Verringerung der Verkehrsleistungen im motorisierten Individualverkehr für das ganze Stadtgebiet möglich?

Es ist Ziel des Mobilitätsreferats:



Hauptverkehrswege in München Modal Split



Bestand:	2012
Prognose-Nullfall:	2025
Prognose-Planfälle 2025	
• Freiham gesamt	= Planfälle 1a-1h
• 1. RA	= Planfälle 3a-3h

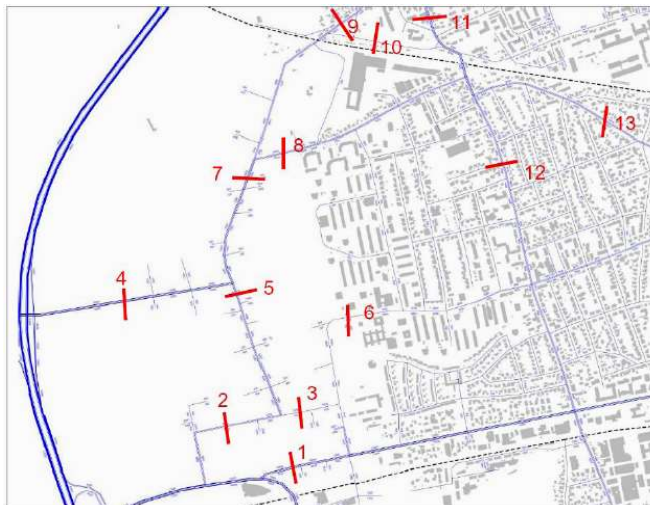
Planfall Maßnahme

- a ohne Sperrungen
- b Sperre Pretzfelder Straße
- c Sperre Wiesentfelser Straße
- d Sperre Pretzfelder + Wiesentfelser Straße
- e Sperre Pretzfelder + Germeringer Weg
- f Sperre Pretzfelder (Ost) + Germeringer Weg
- g Sperre Germeringer Weg
- h Sperre Germeringer Weg (nördlich G-B-S) + Pretzfelder Straße



Untersuchung der Planfälle

- Betrachtung Kfz-Belastungen an ausgewählten Querschnitten
- RAS 06: Sammelstraßen ca. 4000-8000 Kfz/Tag
- Belastung ≥ 8000 Kfz/Tag = Wegfall Variante



Querschnitt	Freiam					naheres Umfeld				weiteres Umfeld			
	Q2 Schulstraße Höhe Campus	Q3 Schul- straße Ost	Q4 Zufahrt BAB AS Freiam- Nord	Q5 Aubinger Allee Quartiers- zentrum	Q7 Aubinger Allee süd. Pretzfelder Straße	Q1 Bodensee- straße FG-Queuing	Q6 Wiesentfel- ser Straße Höhe Schule	Q8 Pretzfelder Straße Grund- schule	Q9 Germeringer Weg, nördl. Georg.-Böhmer Str.	Q10 Georg.- Böhmer Str.	Q11 Altostr., nördl. Ubostr.	Q12 Limesstr. nördl. Rothen- felder Str.	Q13 Aubinger Straße, östl. Hagen- bacher Str.
Planfall	0	0	0	0	0	22.000	4.000	3.500	2.000	<500	18.000	10.000	6.500
Planfall 1a Vollausbau Freiam (ohne Sperrungen Wiesentfelfer/Pretzfelder)	8.500	5.000	26.000	11.500	16.500	19.000	3.000	9.500	2.500	<500	16.500	10.000	8.500
Planfall 1b Vollausbau Freiam - Sperrung Pretzfelder	8.500	7.500	23.500	13.000	9.500	19.500	6.500	0	2.000	2.500	18.000	8.000	8.500
Planfall 1c Vollausbau Freiam - Sperrung Wiesentfelfer	8.500	5.500	26.000	12.000	17.500	17.500	5.000	10.500	2.500	<500	16.500	8.500	9.000
Planfall 1d Vollausbau Freiam - Sperrungen Wiesentfelfer und Pretzfelder	6.500	5.500	22.500	11.500	10.500	19.500	5.500	0	2.000	3.500	19.000	9.000	9.500
Planfall 1e Sperrung Pretzfelder Straße östl. Grundschule, westl. Freihamer Weg; Sperrung Germeringer Weg nach nördlichstem Baufeld; keine Sperrung Wiesentfelfer Straße	7.500	7.500	22.500	11.500	3.000	22.500	2.000	1.000	2.000	<500	19.500	10.000	9.000
Planfall 1f Sperrung Pretzfelder Straße östl. Freihamer Weg; Sperrung Germeringer Weg nach nördlichstem Baufeld; Freihamer Weg Tempo 30; keine Sperrung Wiesentfelfer Straße	7.500	7.500	23.500	12.000	4.500	21.500	7.000	6.500	5.500	1.000	19.000	8.500	8.500
Planfall 1g Sperrung Germeringer Weg nach nördlichstem Baufeld; Freihamer Weg Tempo 30; keine Sperrung Wiesentfelfer und Pretzfelder Straße	8.000	5.000	25.500	10.000	10.500	20.000	3.500	2.500	2.500	<500	19.500	9.000	6.000
Planfall 1h Sperrung Germeringer Weg nördl. G.- Böhmer-Str.; Sperrung Pretzfelder Straße westl. Freihamer Weg; keine Sperrung Wiesentfelfer Straße	7.500	7.000	24.000	12.500	7.000	20.500	6.000	1.000	<500	7.500	22.000	9.000	9.000



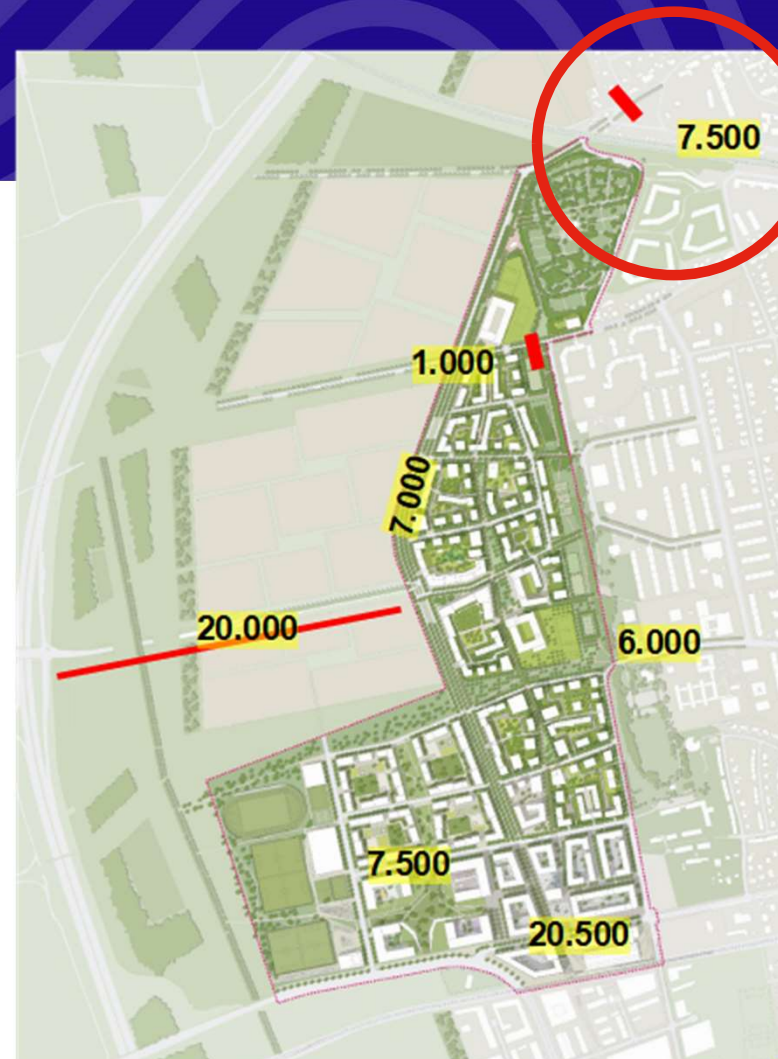
Ergebnis nach Untersuchung aller Planfälle

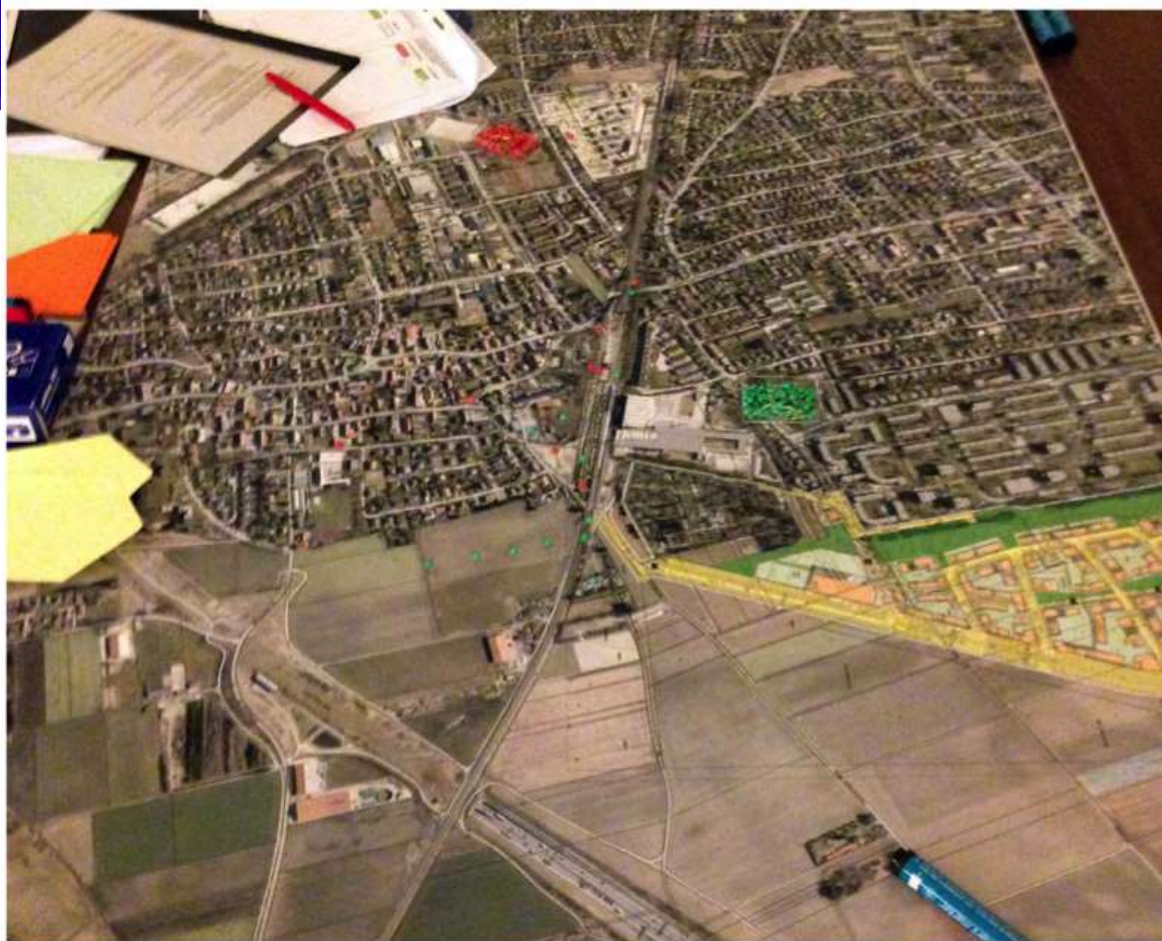
Planfall 1h günstigstes Ergebnis im Endausbau

- Sperrung Germeringer Weg (nördlich Georg-Böhmer-Str.)
- Sperre Pretzfelder Str.
- Autobahnanschluss

Fazit

- Georg-Böhmer-Str. bekommt Zuwachs von <500 Kfz/Tag auf ca. 7.500 Kfz/Tag
- Pretzfelder Str. bekommt Entlastung um ca. 50%
- provisorischer Ausbau der Schulstraße (Fall 3h) entfällt
- Autobahnanschluss im Rahmen des 1. RA realisieren





1. Bürgerworkshop

„Entlastung Ortskern Aubing...“

*...Schaffung einer Umgehung
außerhalb des Ortskerns...*

*...Keine Anbindung des MIV von
Freiham an Aubing...*

...Barrierefreiheit Aubinger Bahnhof...

...Ausbau ÖPNV, Taktzeiten...

...Weitere P&R Plätze...

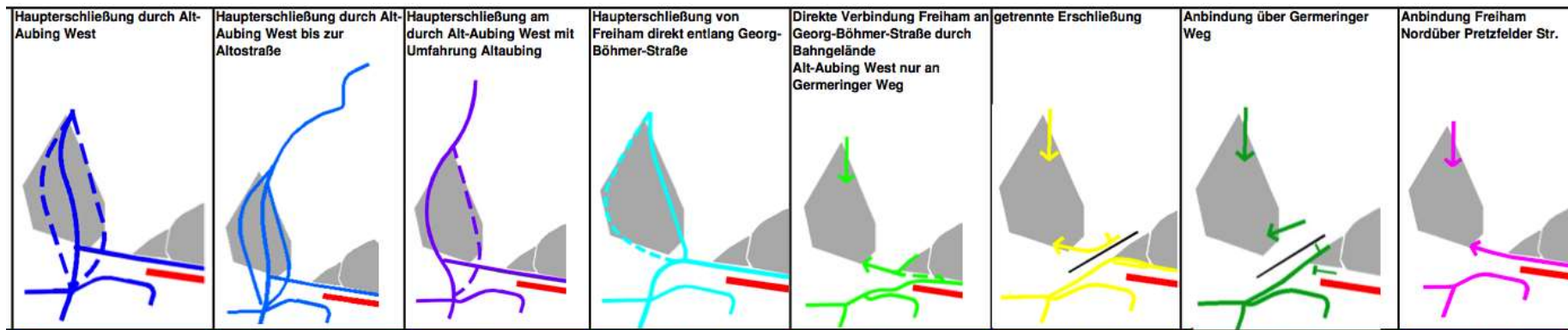
*...Georg-Böhmer-Straße mit Kirche,
Reiterhof, Festplatz,
Kleingartenanlage viel Potenzial
zur Aufwertung...*

*...Keine Ausweisung von Bauland
östlich des Tunnels, bevor Varianten
untersucht sind...“*



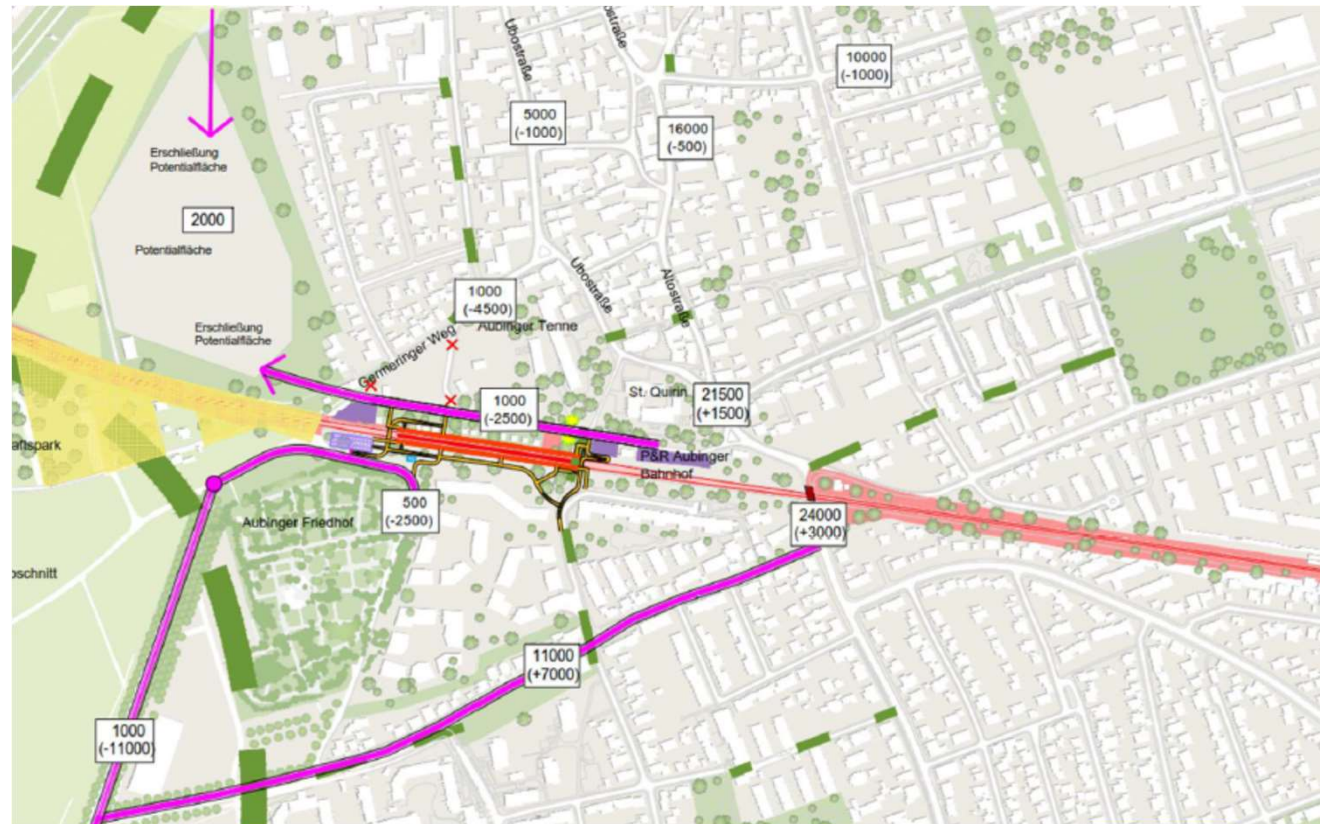
Variantenuntersuchung

OBERMEYER





Variante 4 „Pretzfelderstraße“





Verkehrskonzept für Aubing-Lochhausen-Neuwied

Die Landeshauptstadt München bereitet derzeit den Start der neuen Bürgerbeteiligungsplattform unser.muenchen.de vor:

Auf der Webseite unser.muenchen.de/verkehrskonzept22 wird es ab dem 02.02.2022 die Möglichkeit geben die vorgestellten Maßnahmen des Verkehrskonzeptes zu bewerten und kommentieren. Zudem wird es die Möglichkeit geben eigene Vorschläge einzubringen und diese zur Diskussion zu stellen.



**MÜNCHEN
UNTERWEGS**



Landeshauptstadt
München
Mobilitätsreferat

Vielen Dank!

Landeshauptstadt München
Mobilitätsreferat
GB 2-12

Robert Adam

muenchenunterwegs.de

