



Landeshauptstadt  
München  
**Gleichstellungsstelle  
für Frauen**

*f*

Material zum Film:

# Was bedeutet Genderkompetenz für mich?



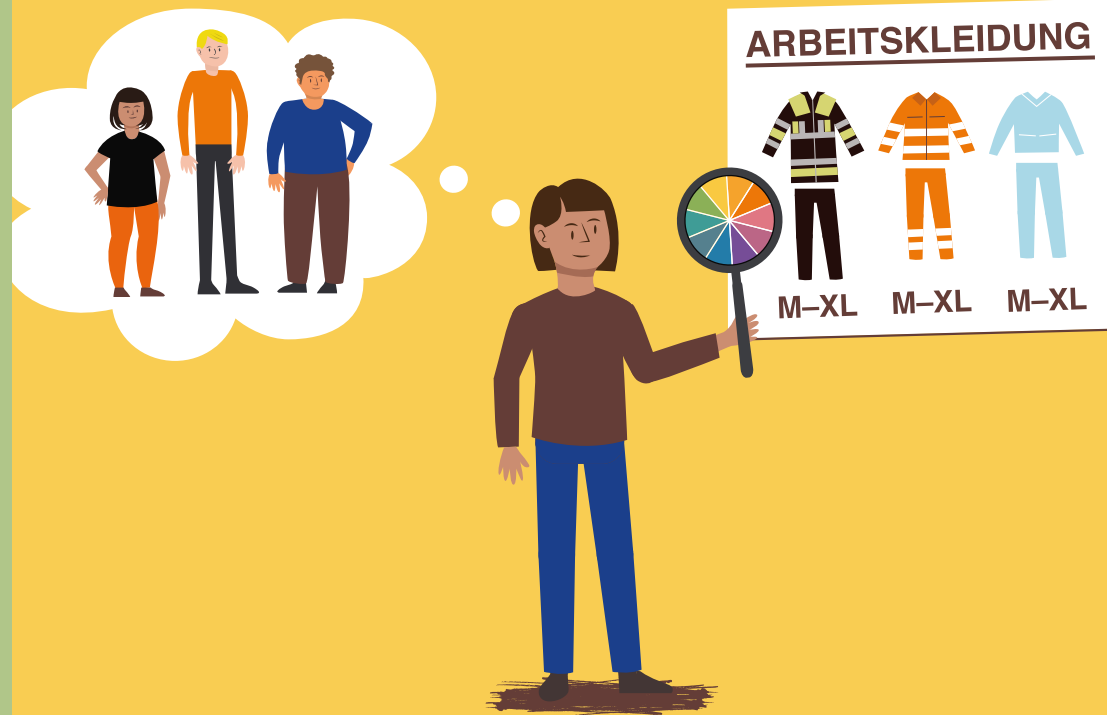
In meiner Arbeit ist es wichtig zu wissen, welche Zielgruppen ich erreichen will. Denn nur so kann ich Maßnahmen entwickeln, die funktionieren.





**Dabei hilft mir Genderkompetenz.  
Genderkompetenz bedeutet, dass ich die  
unterschiedlichen Lebenssituationen, Bedarfe  
und Voraussetzungen von Frauen, Männern  
und Menschen weiterer Geschlechter wahrnehme.**

Ich erkenne die daraus resultierenden  
Ungleichheiten und versuche, gute Lösungen  
für alle zu finden.





**Genderkompetenz ist eine Schlüsselqualifikation, die mir in sehr vielen Bereichen hilfreich sein kann, zum Beispiel als Lehrer\*in beim Unterrichten, als Mitarbeiter\*in im Bürgerbüro, als Stadtplaner\*in oder als Führungskraft.**

**Gesellschaftliche Rollenerwartungen, Normen und Machtverhältnisse wirken sich unterschiedlich auf Frauen, Männer und nonbinäre Personen aus.**



MIKA, ANNA & GAN  
HELP EACH OTHER



**Ich möchte, dass meine Arbeit diese unterschiedlichen Lebenssituationen berücksichtigt und allen die gleichen Chancen ermöglicht.**



**Genderkompetenz setzt fachliches Wissen voraus.**

**Ich informiere mich über Studien und Statistiken,  
die Geschlecht in Bezug auf mein Themen- oder  
Arbeitsfeld untersuchen.**

**Neben meinem Wissen ist auch meine soziale  
Kompetenz wichtig – also meine Wahrnehmung  
einer Situation.**







**Ich reflektiere, wie mein eigenes Geschlecht und erlernte Stereotype meine Sicht auf etwas beeinflussen.**

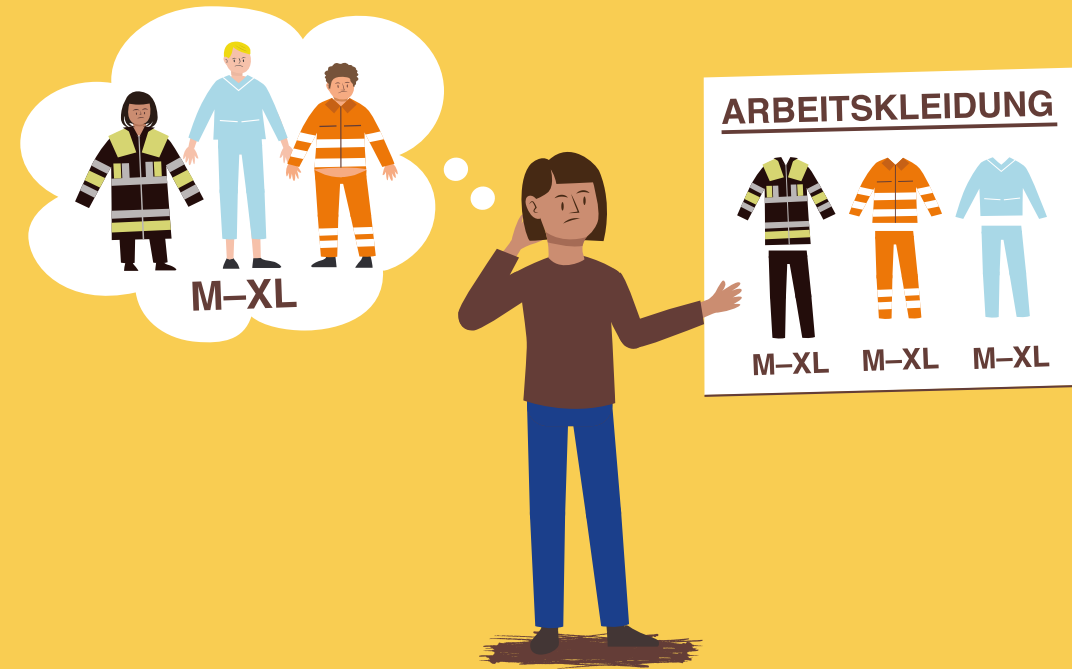
**Ich nehme wahr, wann Geschlecht relevant ist und wann nicht. Gegebenenfalls hole ich mir Rat von Menschen, die weitere Perspektiven beisteuern können.**

**Nicht immer geht es nur oder primär um Geschlecht.**

**Ich prüfe, welche anderen Formen von Ungleichheit wichtig sind und wie sie sich gegenseitig beeinflussen.**

**Mit meinem fachlichen Wissen und meiner sozialen  
Wahrnehmung bin ich nun in der Lage methodisch  
zu handeln.**





**Ich weiß, welche Auswirkungen meine Arbeit auf Menschen verschiedenen Geschlechts hat.  
Ich kenne die rechtliche Situation und informiere mich über bestehende Strukturen und Arbeitsabläufe.**

**Dadurch kann ich meine Arbeit so steuern, dass  
Diskriminierungen abgebaut und unterschiedliche  
Bedarfe berücksichtigt werden.**



**Genderkompetent bin ich also dann, wenn ich die Wirkung von Geschlecht sozial, fachlich und methodisch erkennen kann und es mir gelingt, mit meinem Handeln die Gleichstellung von Frauen, Männern und Menschen weiterer Geschlechter zu fördern.**





# **GENDER KOMPETENZ**

**Durch Genderkompetenz können wir den  
Arbeitsalltag und die Lebensrealität für alle  
passender gestalten.**

Landeshauptstadt München  
**Gleichstellungsstelle für Frauen**

Marienplatz 8  
80331 München

Tel.: 089 233-92465

Fax: 089 233-24005

e-mail: [gst@muenchen.de](mailto:gst@muenchen.de)

[facebook.com/gleichstellungsstellenuenzen](https://facebook.com/gleichstellungsstellenuenzen)

[muenchen.de/gst](https://muenchen.de/gst)  
→ Erklärfilme



*f*