

**Bodenflächen**

- B1 Zementestrich, nicht versiegelt
- B2 Fliesen grau
- B3 Zementestrich gestrichen

**Wandflächen**

- W1 Putzsystem zur Mauerwerkssanierung
- W2 Kalkzementputz
- W3 Trockenbau
- W4 Fliesen weiß
- W5 Stahlstütze Bestand mit Brandschutzverkleidung

**Decken-/Untersichtsflächen**

- D1 Bestand (Rippendecke) mit Brandschutzverkleidung
- D2 Stahlträger Bestand mit Brandschutzverkleidung
- D3 Stahlbetondecke neu
- D4 abgehängte Decke (Gipskarton/Metalprofile)

- A1 Anstrich weiß (Silikalfarben)

■ Bestand (Mauerwerk)

▨ Mauerwerk neu

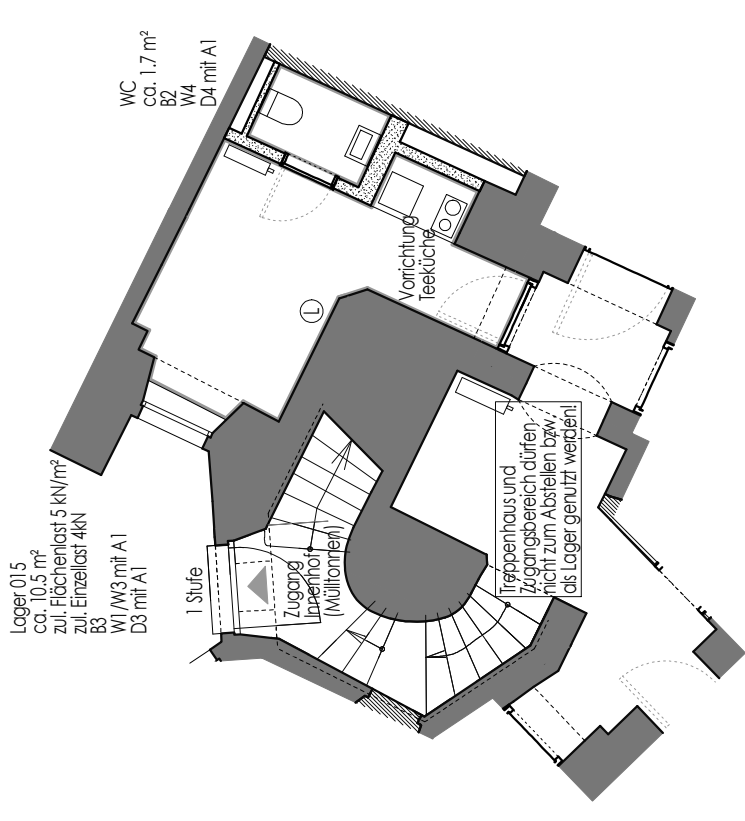
▤ Trockenbau (Gipskarton 2-lagig/Metalprofile)

⊗ Deckendurchbruch für Anschluss Fernkälte

⊙ Luftentfeuchter

□ Heizkörper

Flächen- und Raumhöhenangaben gemäß Planung und damit nur ca.-Maße, Abweichungen vor Ort möglich!



GRUNDRISS ERDGESCHOSS - LADENFLÄCHEN M 1:100

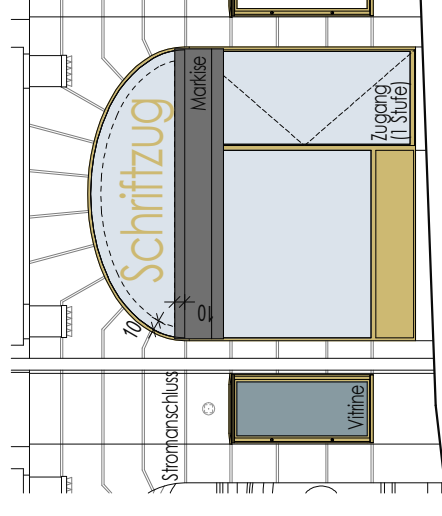
GRUNDRISS UNTERGESCHOSS - LAGER/NEBENFLÄCHEN M 1:100



ÜBERSICHT ERDGESCHOSS M 1:500



ÜBERSICHT UNTERGESCHOSS M 1:500



ANSICHT FASSADE M 1:75

VERMIETUNG  
LADEN 015

PLINNHALT:

PLANVERFASSER:  
BPA BRAUN ARCHITECTEN PARTNERSCHAFT MBB  
FRIEDRICH-HERSCHEL-STRASSE 1, 81679 MÜNCHEN  
TEL.: 089 / 98 27 78 - 0 FAX: 089 / 98 27 78 - 40  
E-MAIL: INFO@BPARCH.DE

BAUVRHABEN :  
SANIERUNG UND UMBAU RUFFINBLÖCK  
MÜNCHEN

MASSSTAB:  
M 1:100

PLANNR.:  
D-6-115

DATUM: 15.01.2019  
VZ3