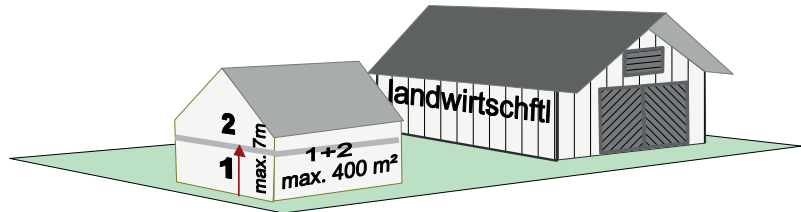


## Gebäudeklassen

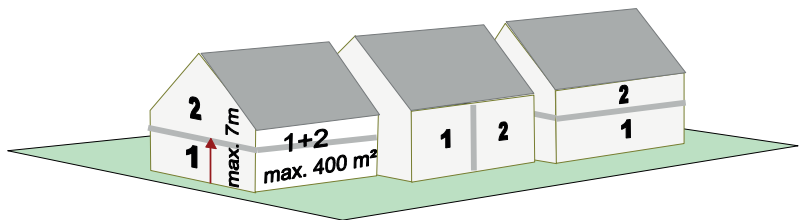
### Gebäudeklasse 1

- Freistehende Gebäude
- Höhe\* maximal 7 m
- 2 Nutzungseinheiten mit insgesamt max. 400 m<sup>2</sup> \*\*
- land- / forstwirtschaftliche Gebäude



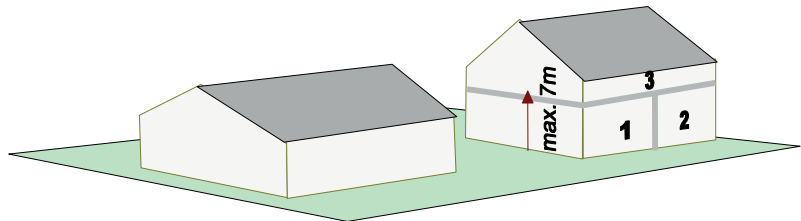
### Gebäudeklasse 2

- nicht freistehend
- Höhe\* maximal 7 m
- 2 Nutzungseinheiten mit insgesamt max. 400 m<sup>2</sup> \*\*



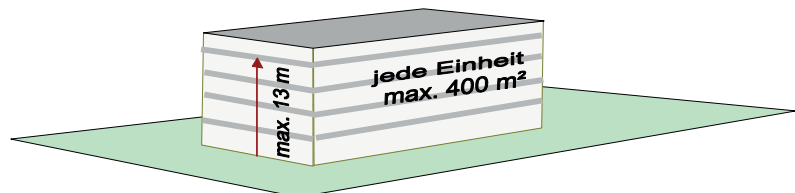
### Gebäudeklasse 3

- sonstige Gebäude
- Höhe\* maximal 7 m



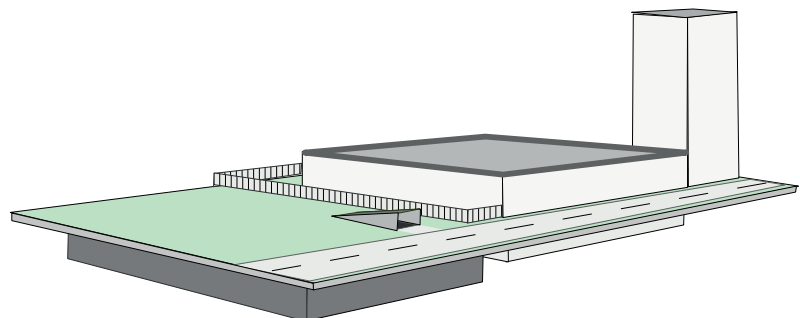
### Gebäudeklasse 4

- Höhe\* maximal 13 m
- je Nutzungseinheit maximal 400 m<sup>2</sup> \*\*



### Gebäudeklasse 5

- sonstige Gebäude
- unterirdische Gebäude



\* Höhe: Fußboden des höchstmöglichen Aufenthaltsraumes über dem Gelände im Mittel

\*\* Fläche: Bruttogrundfläche