

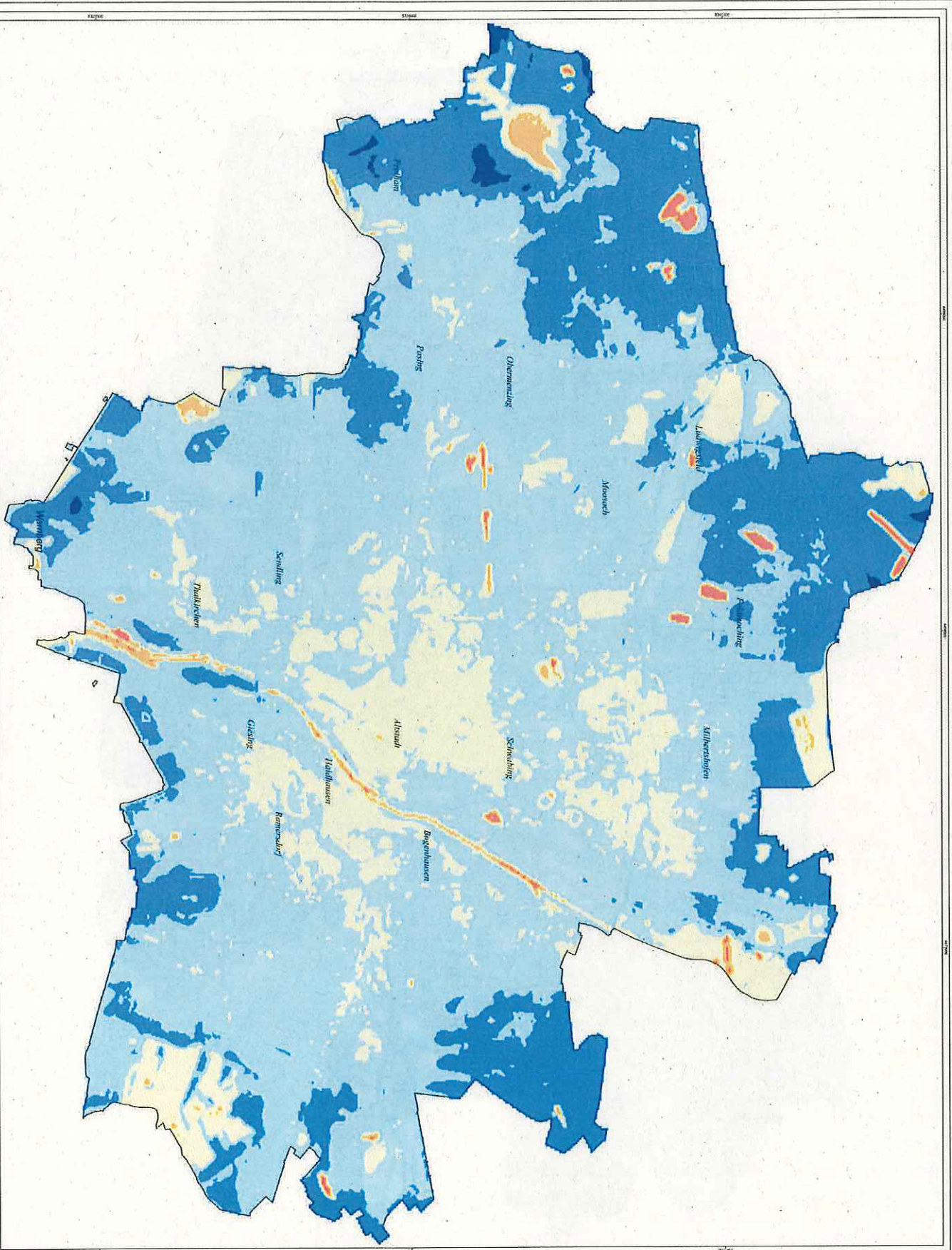
Stadtklimaanalyse Landeshauptstadt München

Karte 4:
Nächtliche Abkühlung

Legende
 Abnahme der Lufttemperatur ΔT in $^{\circ}\text{C}$ über Grund in Kelvin
 (20°C Lufttemperatur bei Nacht (22 Uhr) bis zum Sonnenaufgang
 (05 Uhr) während einer windstilleren Sommernacht

- Sehr gering (weniger als -2 K)
- Gering (-2 K bis -3 K)
- Mäßig (-3 K bis -4 K)
- Hoch (-4 K bis -5 K)
- Sehr hoch (-5 K bis -7 K)

Stadtgebiet München



Maßstab 1 : 50 000

Autoren:
 URBANPLANBÜRO
 Robert Ley-Gemeinschaft
 80333 München
 Tel. 089 309 11 11
 Fax 089 309 11 12

Adressaten:
 Landeshauptstadt
 Referat für Umwelt
 80333 München
 Tel. 089 309 11 11
 Fax 089 309 11 12

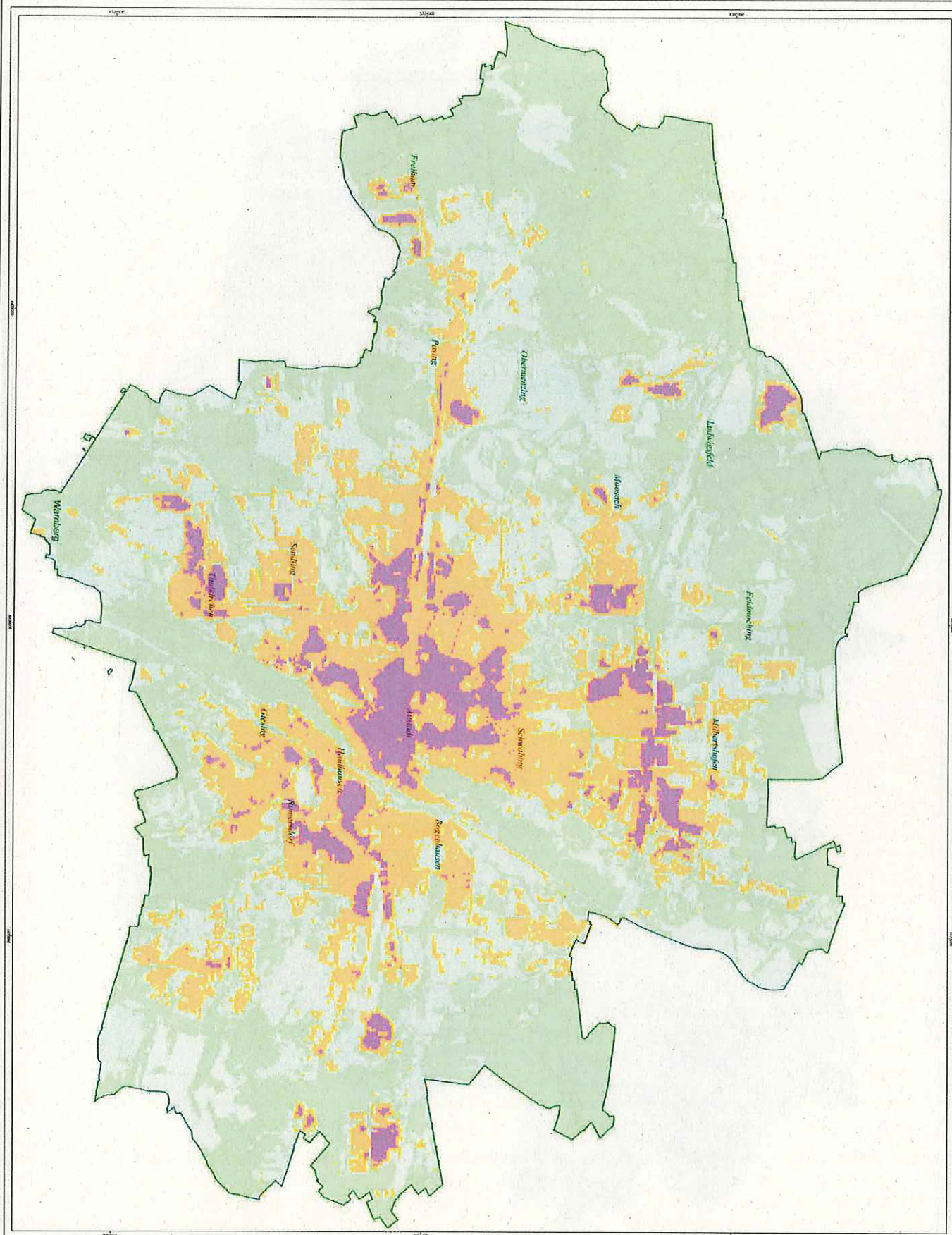
München, März 2004

Stadtklimaanalyse Landeshauptstadt München

Karte 5:
Bioklimatische Situation während einer
austauscharmen Strahlungswinternacht

- Legende**
- Sehr günstig
 - Günstig
 - Weniger günstig
 - Ungünstig
 - Stadtgebiet München

Grundlage für die Bewertung des bioklimatischen Situations ist die bioklimatische Karte für ein austauscharmes Winterwetter. Diese Karte zeigt die bioklimatische Situation während einer austauscharmen Strahlungswinternacht. Die Karte ist in fünf Stufen unterteilt: Sehr günstig, Günstig, Weniger günstig, Ungünstig und Stadtgebiet München. Die Karte ist in fünf Stufen unterteilt: Sehr günstig, Günstig, Weniger günstig, Ungünstig und Stadtgebiet München.



Maßstab: 1 : 20 000

Auftraggeber:
Landeshauptstadt
München
Referat für Gesundheit
und Umwelt
80335 München

Auftraggeber:
GIESSEN
Umweltforschungszentrum
80335 München
Postfach 101553
München, D-80335 München