

# KREATIVQUARTIER IM GESPRÄCH

## STANDORTBESTIMMUNG





Quelle: Teleinternetcafe/TH Treibhaus

## Kreativquartier im Gespräch: Standortbestimmung



## Kreativquartier München



## Luftbild

Quelle: Teleinternetcafe/TH Treibhaus

# **PROGRAMM**

**BEGRÜSSUNG PROF. DR.(I) MERK**

**THEMATISCHE EINFÜHRUNG**

**STANDORTBESTIMMUNG KREATIVQUARTIER - 5 BLITZLICHTER**

- **Tonnen und Jutierhalle**
- **Bauleitplanung und Liegenschaftsmanagement**
- **Laboraktivitäten**
- **Koordinierungsstelle und Beirat**
- **Gründerzentrum**

**DISKUSSION „WO STEHT DAS KREATIVQUARTIER?“**

# THEMATISCHE EINFÜHRUNG

PROF. KLAUS OVERMEYER, URBAN CATALYST

**FÜNF FRAGEN AN DAS KREATIVQUARTIER**



Bildquelle: Klaus Overmeyer



**UNFERTIGKEIT**

**WERTEBALANCE**

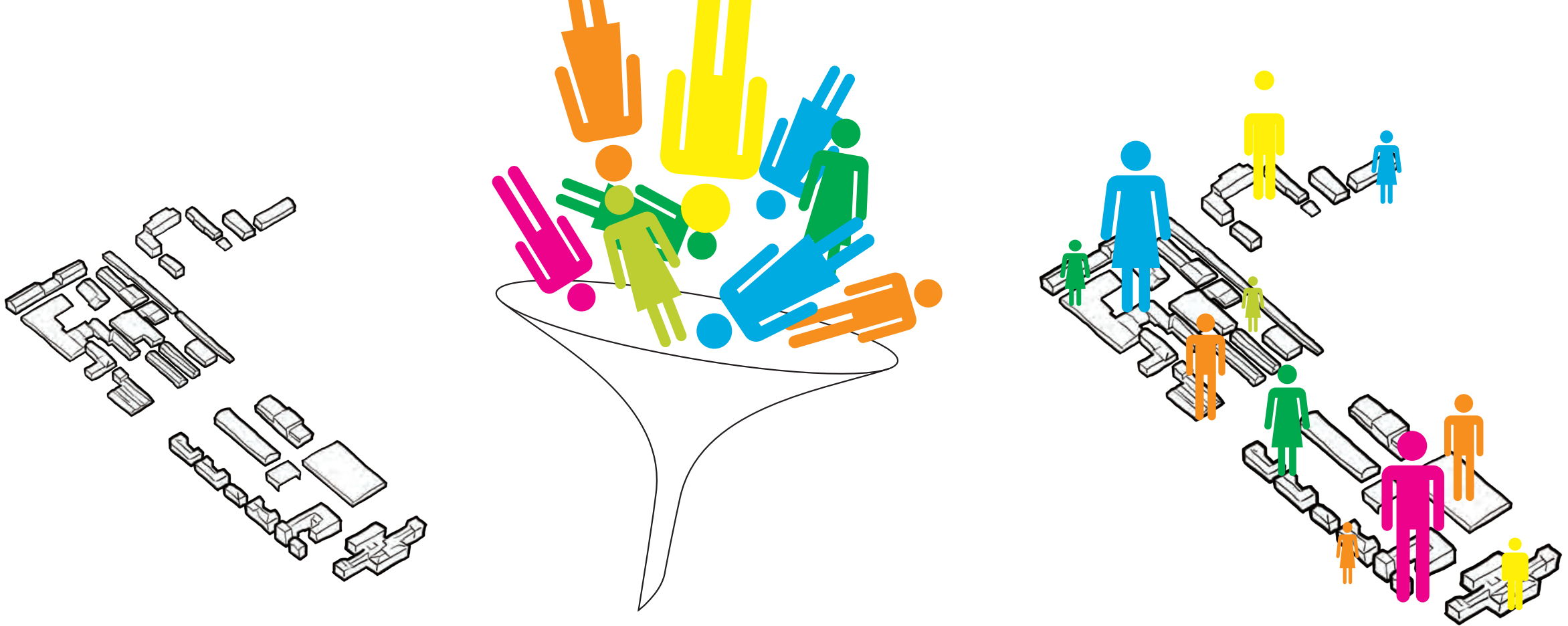
**BESTAND ALS RESSOURCE**

**TEILHABE**

**PRODUKTIVE STADT**

**DAS ÖFFENTLICHE INTERESSE**





**QUARTIER + KREATIVE = KREATIVQUARTIER**

# VOM EINZELINTERESSE ZUR STADT DER GEMEINSAMEN GÜTER

Wie können wir das KQ in einem öffentlichen Interesse entwickeln?  
Brauchen wir einen neuen Kodex des Gemeinsamen?



# VON DER KONSUMORIENTIERTEN ZUR PRODUKTIVEN STADT

Wie können wir lebendige Orte der urbanen Produktion schaffen, in denen sich Kultur, Unternehmen und soziale Treffpunkte ergänzen?

# VON DER GRUNDSTÜCKSVERTWERTUNG ZUR QUARTIERSRENDITE

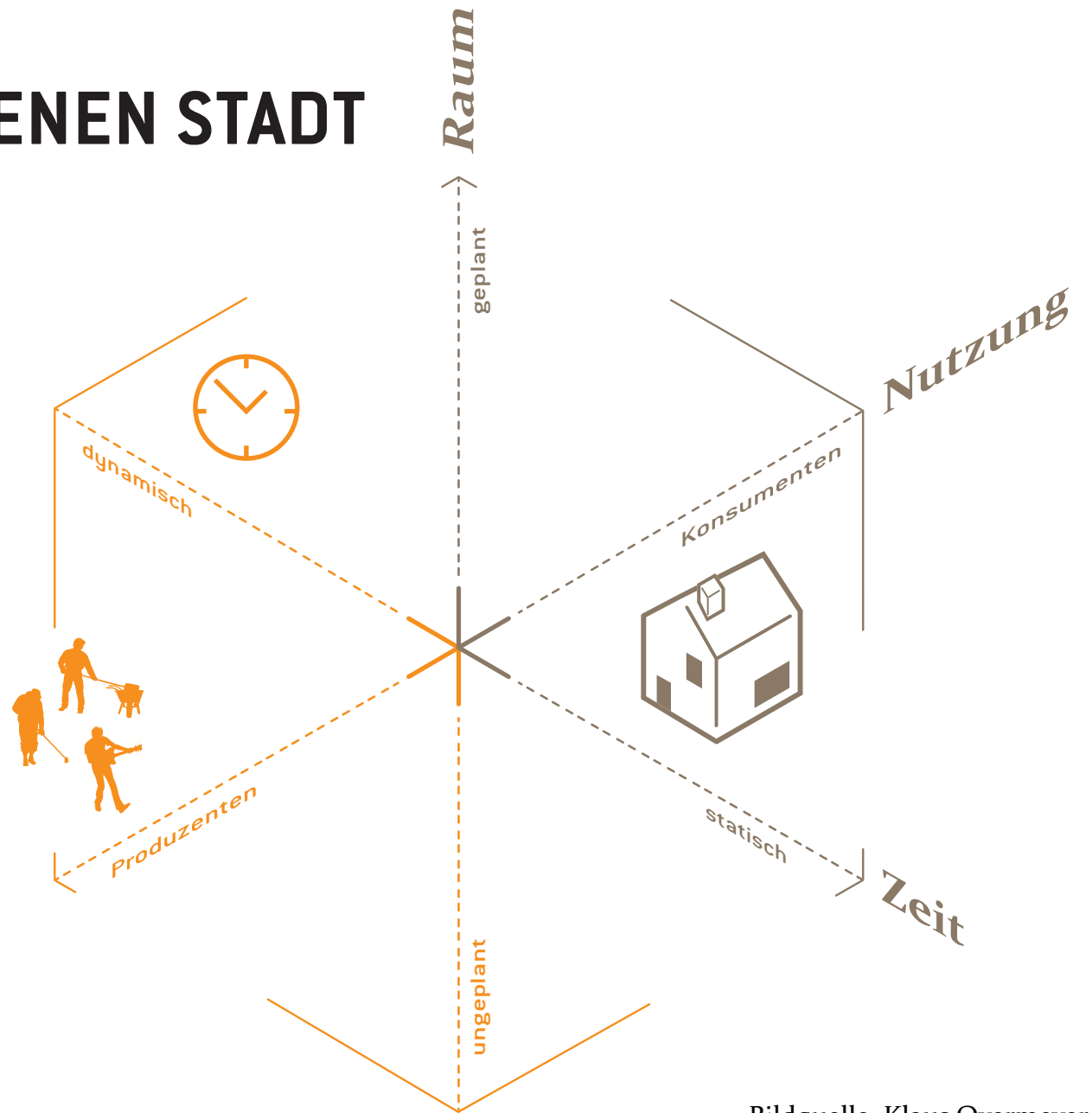
Wie finden wir eine  
Balance zwischen  
monetären und  
ideellen Werten?

# VON DER BÜRGERBETEILIGUNG ZUR TEILHABE IN PROJEKTEN

Welche Voraussetzungen braucht es, damit Akteure zu Projekttreibern der Entwicklung werden?

# VON DER FERTIGEN ZUR OFFENEN STADT

Wie können wir das KQ so entwickeln, dass es sich auch in Zukunft neu erfinden kann?



# STANDORTBESTIMMUNG KREATIVQUARTIER

— **BLITZLICHT TONNEN- UND JUTIERHALLE** —

Dr. Hans-Georg Küppers, Kulturreferent



Landeshauptstadt  
München  
**Kulturreferat**

# Der Kreativpark: Jutier- und Tonnenhalle



Workshop





# KREATIVEN RAUM SCHAFFEN

Wettbewerb



Die Finalisten-Teams

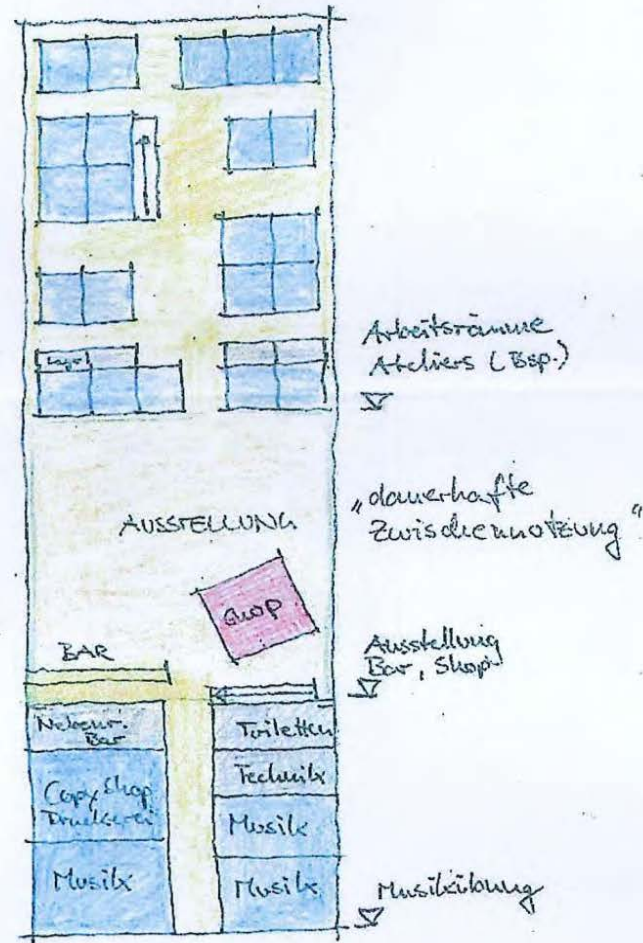
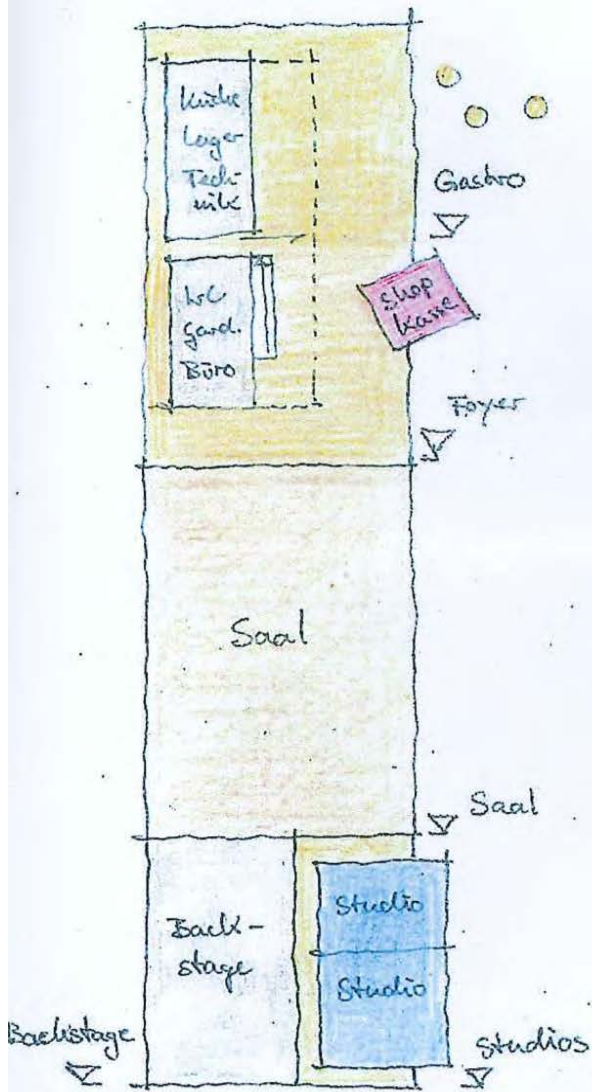


Team Membran Urban - Tonnenviertel





Team Jutier – Jutier-Areal für zeitgenössische Kunst in München

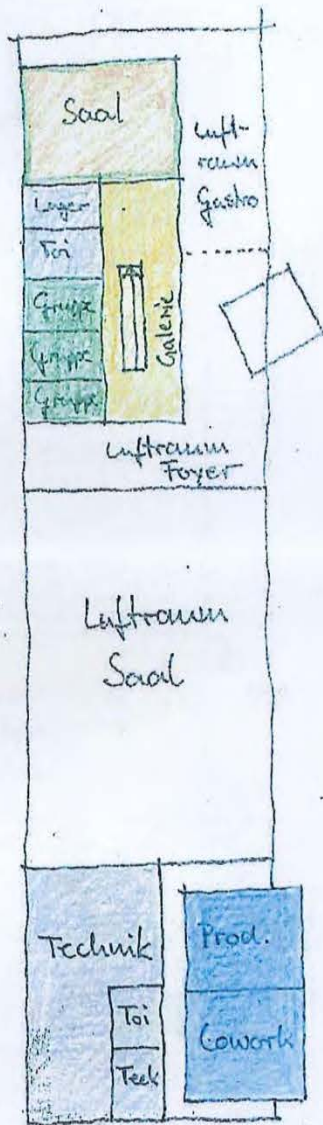
EG  
M 1:500



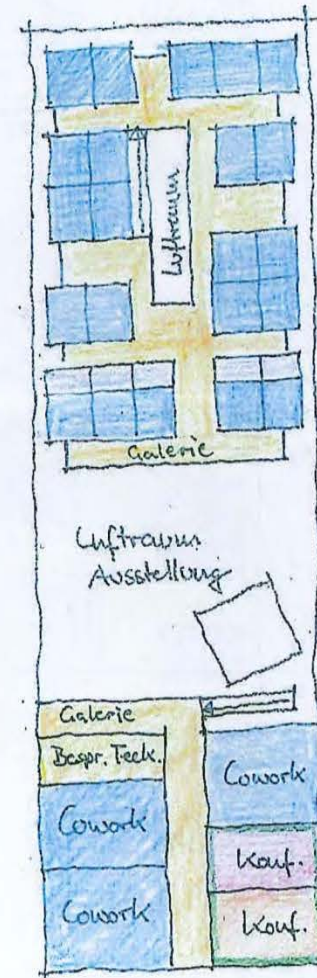
- Vernetzung
- Präsentation
- Produktion
- Vermarktung
- Vermittlung

Ideenskizze EG

-  Vernetzung
-  Präsentation
-  Produktion
-  Vermarktung
-  Vermittlung



1. OG  
M. 1:500



21.05.2014

Ideenskizze 1. OG



## Beispielhafter Saalbelegungsplan

Wochentag	TH Großer Saal	TH Kleiner Saal	TH Foyer	TH Proberaum	TH Studio 1	TH Studio 2	JH Ausstellung
Montag	Instandhaltung	Umbau	Vermietung Event	Probe	Szene-Mü Perform S	Probe	Aufbau
Dienstag	Aufbau	Probe	Vermietung Event	Orch. in Res. Konz. EP	Szene-Mü Perform S	Probe	Aufbau
Mittwoch	Intern. Gastspiel	Szene-Mü Perform L	Vermietung Event	Orch. in Res. Konz. EP	Szene-Mü Perform S	Aufbau	Ausstellung EP
Donnerstag	Intern. Gastspiel	Szene-Mü Perform L	Vermietung Event	Orch. in Res. Konz. EP	Umbau	Musik EP Konzert S	Ausstellung EP
Freitag	Intern. Gastspiel	Szene-Mü Perform L	Vermietung Event	Umbau	Szene-Mü Probe	Musik EP Konzert S	Ausstellung EP
Samstag	Intern. Gastspiel	Szene-Mü Perform L	Abbau	Vermietung Probe	Szene-Mü Probe	Musik EP Konzert S	Ausstellung EP
Sonntag	Abbau	Szene-Mü Perform L		Vermietung Probe	Umbau	Abbau	Ausstellung EP

TH = Tonnenhalle

JH = Jutierhalle

L = Large

S = Small

EP = Eigenproduktion



Tonnenhalle innen





Tonnenhalle innen



Jutierhalle innen



## Eine Präsentation des Kulturreferats der Landeshauptstadt München

Bildnachweise: Folien 1-3, 8,9: Kulturreferat, Folien: 4, 10, 11: Manuel Nagel im Auftrag des Kulturreferats, Folien: 6, 7 Kulturreferat, D. Kern, Folie 5 oben: Team Membran Urban, Folie 5 unten: Team Jutier – Wettbewerb „Kreativen Raum schaffen“, Folie 12: Rendering Teleinternetcafé – TH-Treibhaus München 17.10.2016

# STANDORTBESTIMMUNG KREATIVQUARTIER

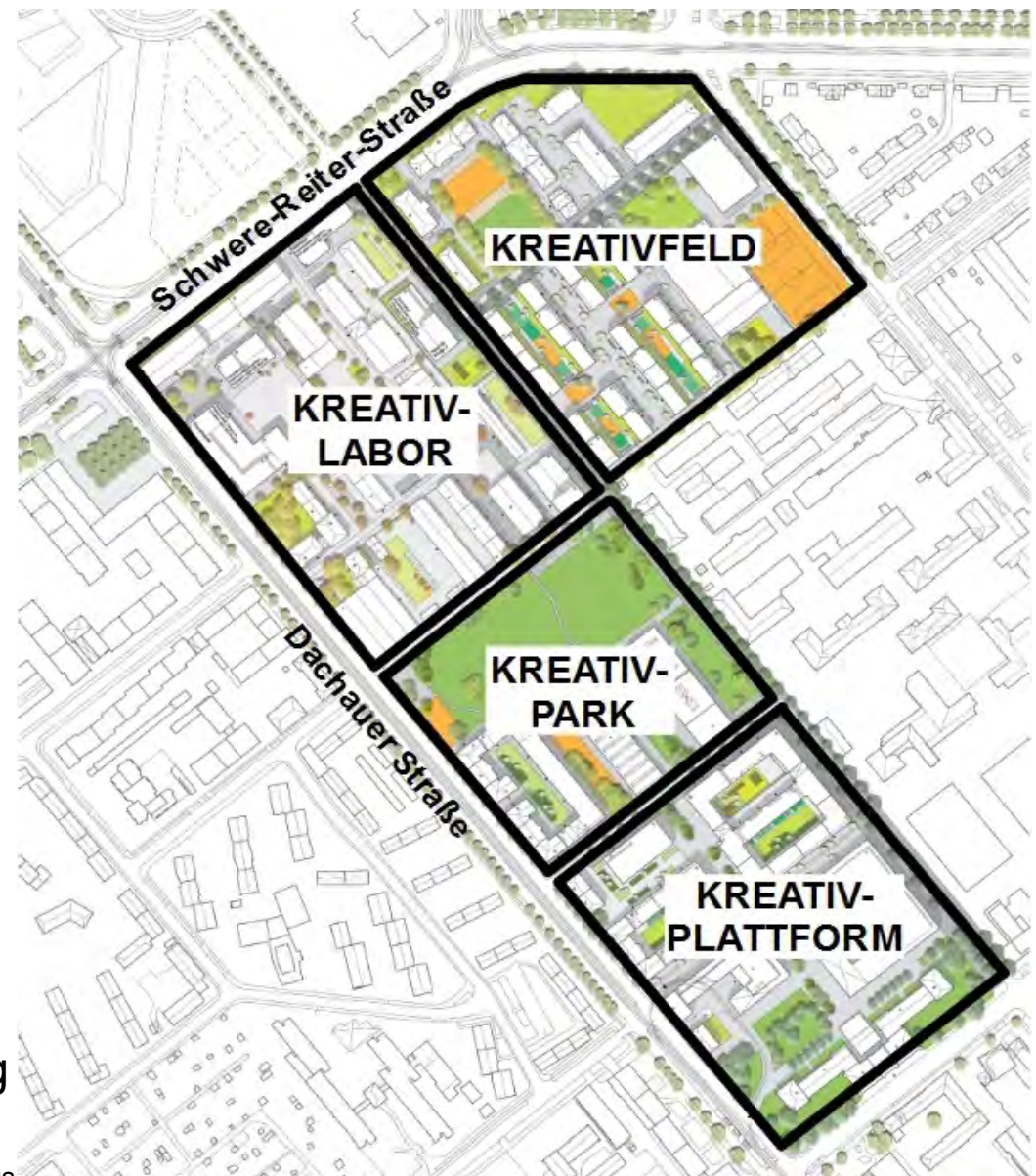
## BLITZLICHT BAULEITPLANUNG UND LIEGENSCHAFTSMANAGEMENT

Andreas Uhmann, Baudirektor Planungsreferat  
Axel Markwardt, Kommunalreferent  
Georg Bernhofer, Kommunalreferat

# Städtebauliche Entwicklung des Kreativquartiers

Andreas Uhmann  
Referat für Stadtplanung und Bauordnung  
HA II/2

Quelle: Teleinternetcafe/TH Treibhaus

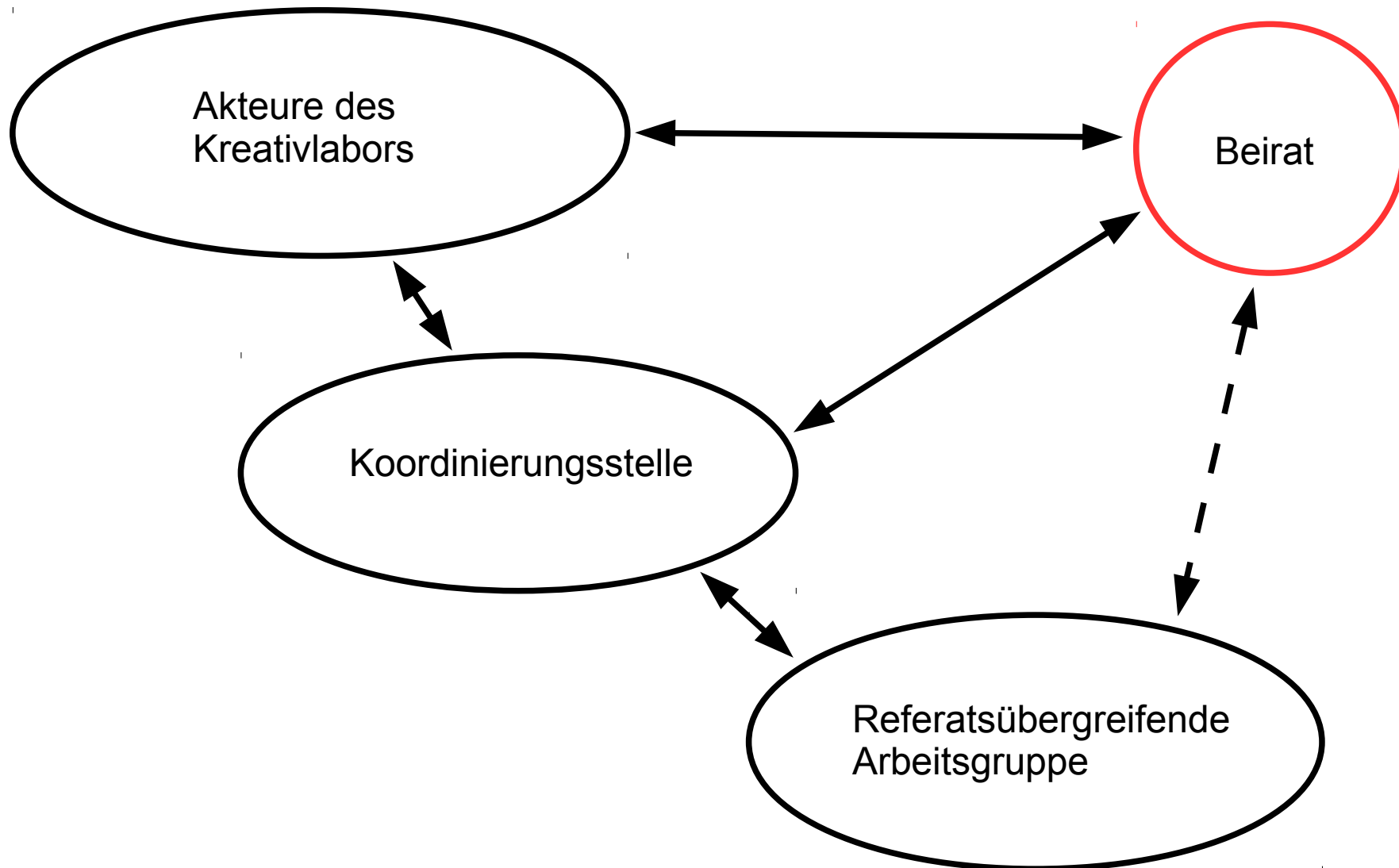


## Kreativquartier an der Dachauer Straße



Quelle: Landeshauptstadt München – Referat  
für Stadtplanung und Bauordnung

## Organisationsstruktur (gemäß Stadtratsbeschluss vom 24.07.2013)

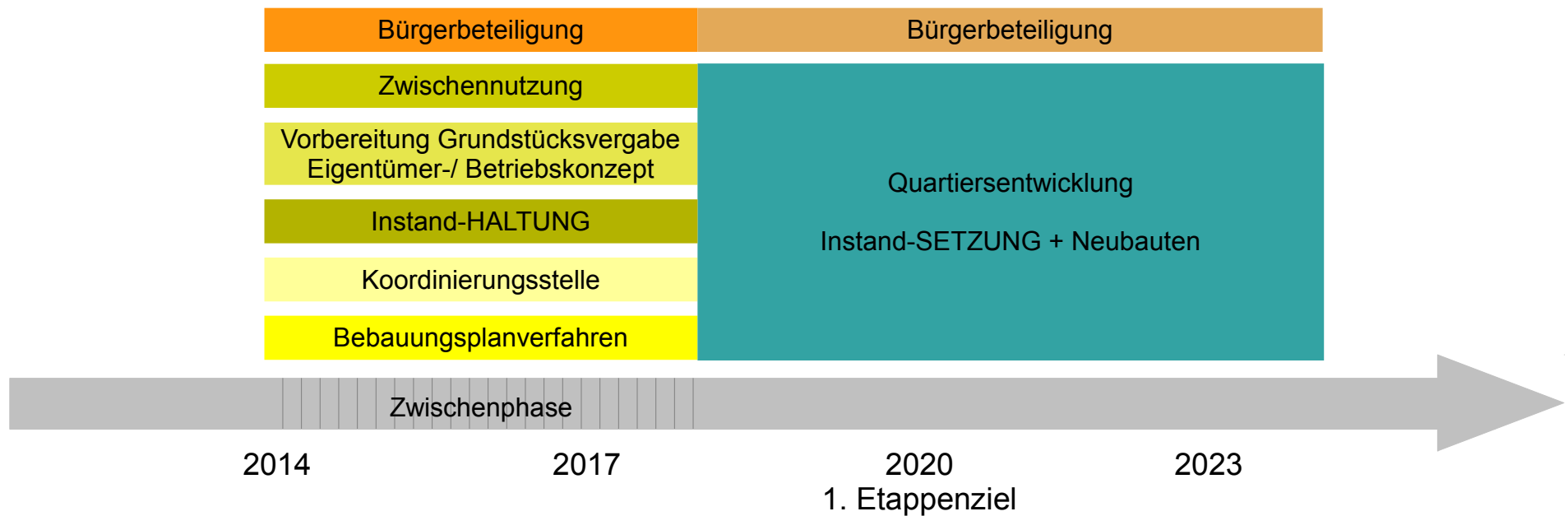


## Kreativlabor: Beirat im Kontext

Quelle: Landeshauptstadt München – Referat für Stadtplanung und Bauordnung



## Kreativquartier an der Dachauer Straße



### Kreativlabor: Zeitschiene (Stadtratsbeschluss vom 01.07.2015)

Quelle: Landeshauptstadt München – Referat für Stadtplanung und Bauordnung



## Kreativquartier an der Dachauer Straße

### KREATIVQUARTIER MÜNCHEN REGELWERK LABOR

10. Oktober 2014



Abb. 1, Visualisierung Labor

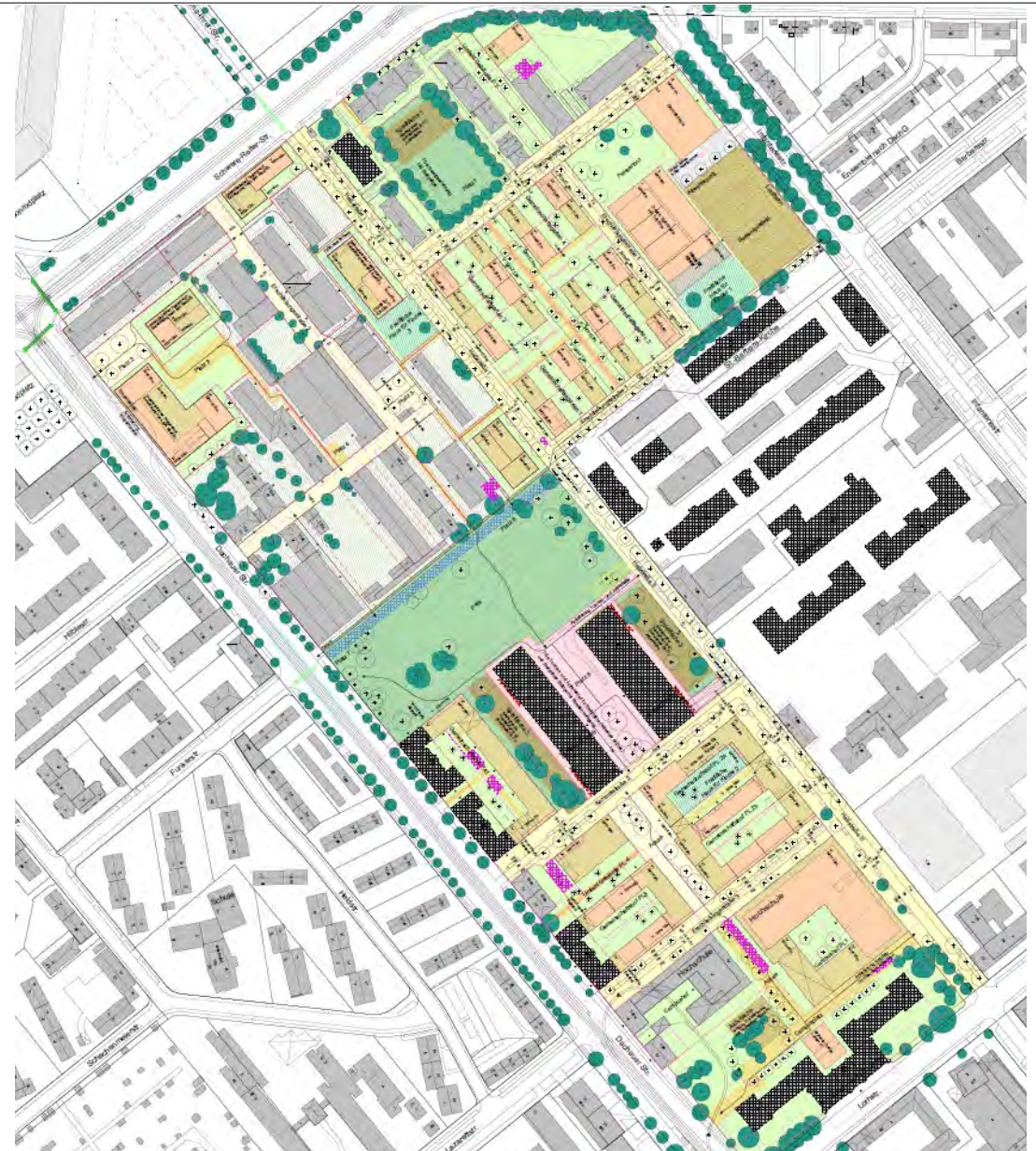
### KREATIVQUARTIER MÜNCHEN GESTALTUNGSLITFADEN

10. Oktober 2014



Abb. 1, Schwere Reiter, München (Titel)

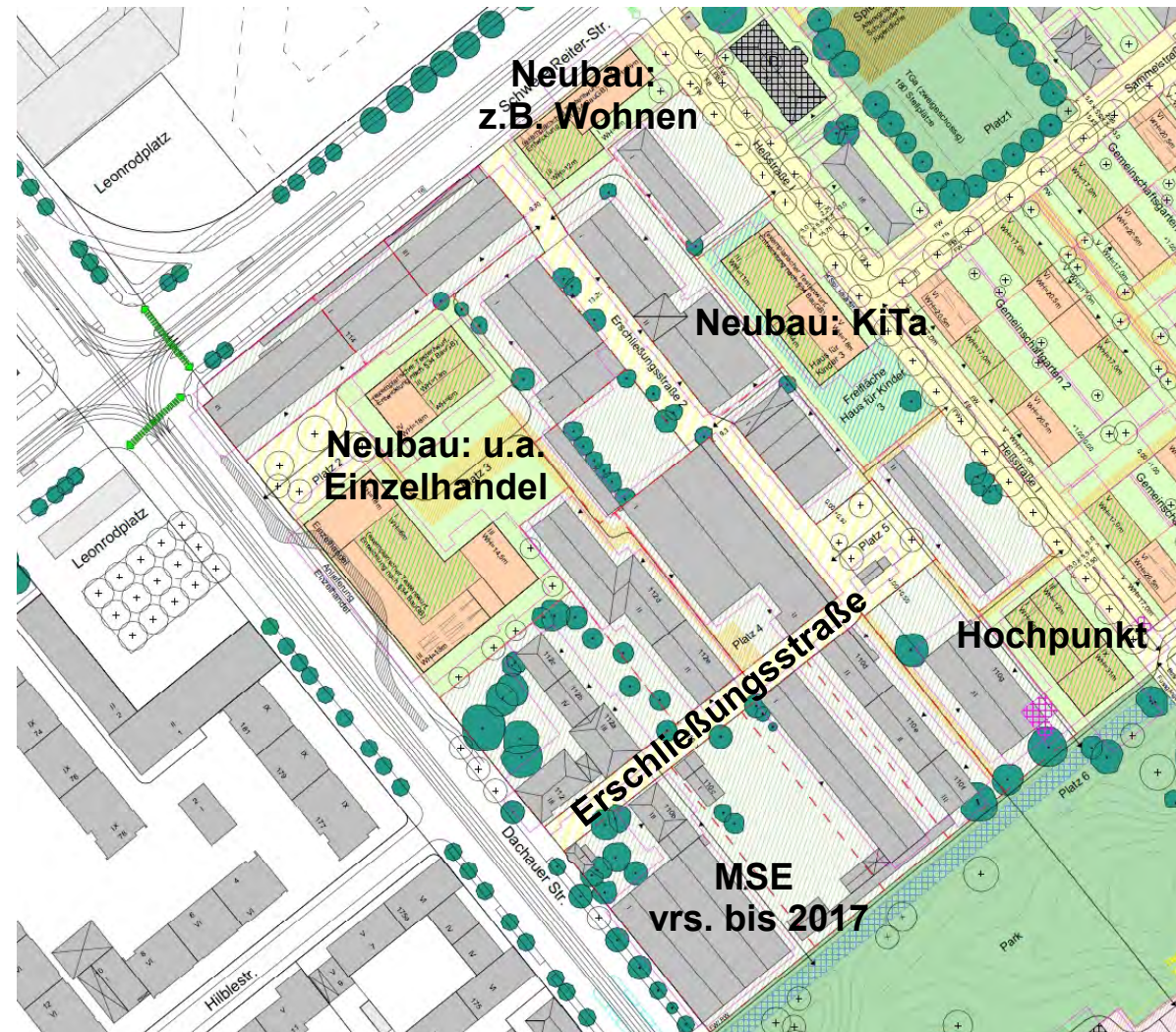
Quelle: Teleinternetcafe/TH Treibhaus



## Kreativquartier: Rahmenplan



## Kreativquartier an der Dachauer Straße



Quelle: Teleinternetcafe/TH Treibhaus

## Kreativlabor: 1. Etappenziel

# Blitzlicht 2 - Flächenmanagement

## Eigentumsverhältnisse im Kreativquartier:

### ■ Stadt München

- Grundeigentum rd. 15,8 ha
- Feld** (rd. 325 Wohnungen, Schule, Gewerbe/Kreativwirtschaft)
  - Labor** (Nutzungsmix, rd. 80 neue Wohnungen geplant)
  - Park** (Tonnen-, Jutierhalle, Gründerzentrum, Park)

### ■ Stadtwerke München

- Grundeigentum rd. 2,8 ha
- Plattform** (rd. 395 Wohnungen, Gewerbe)

### ■ Freistaat Bayern

- Grundeigentum rd. 1,6 ha
- Plattform** (Hochschule München)



# Blitzlicht 2 - Flächenmanagement

## Entwicklung im Kreativlabor:

- Fahrplan für Erhaltungs- und Abbruchmaßnahmen
- Abwägung nach wirtschaftlichen und städtebaulichen Gesichtspunkten sowie Nutzungsperspektiven
- Einvernehmen zwischen Referat für Stadtplanung und Bauordnung, Kulturreferat, Referat für Arbeit und Wirtschaft, Kommunalreferat
- Realisierung in Etappen



# Blitzlicht 2 - Flächenmanagement

## Abbruchmaßnahmen kurzfristig:

- Hallenkomplex um ehemalige Lamentohalle
- Ende 2016 – Frühjahr 2017
- Gründe: Sanierung unwirtschaftlich, künftig Einzelhandelsversorgung, städtebauliche Neugestaltung (§ 34 BauGB)

## Abbruchmaßnahmen mittelfristig:

- Gründe: Sanierung unwirtschaftlich, künftig Wohnen, Kindertageseinrichtung und Freifläche



# Blitzlicht 2 - Flächenmanagement

## Nähere Zukunft im Kreativlabor:

- Im Übrigen vorläufig Bestandserhalt
- Urbaner Nutzungsmix (Wohnen, Gewerbe, Soziales) mit Schwerpunkt Kultur und Kreativwirtschaft
- Kulturelle / Kreativwirtschaftliche Zwischennutzung auf der freigemachten Fläche „Ex-Lamentohallen“ für 4 Jahre
- Freiflächenmanagement



# Blitzlicht 2 - Flächenmanagement

## Voraussetzung für ein zukunftsfähiges Kreativlabor:

- Wer betreibt das Kreativlabor?

  - Stadt München?

  - Eine (noch zu gründende) städtische Gesellschaft?

  - Ein / Mehrere private/r Betreiber?

- Wie wirkt sich das Betriebskonzept auf die Eigentums- / Besitzverhältnisse aus?



- ➔ Untersuchung in einem Gutachten für ein Eigentums- und Betriebsmodell in 2017

- ➔ Entscheidung des Stadtrats in 2017 geplant

# STANDORTBESTIMMUNG KREATIVQUARTIER

## — BLITZLICHT LABORAKTIVITÄTEN —

Katharina Wolfrum, Pathos München

Anna-Catherine Koch, Halle 6

Ulrich Bareth, OuiShare München

Tom Biburger, MUCCA, IAKB



# Kreativlabor

## Vielfalt, Gleichheit, Wandelbarkeit

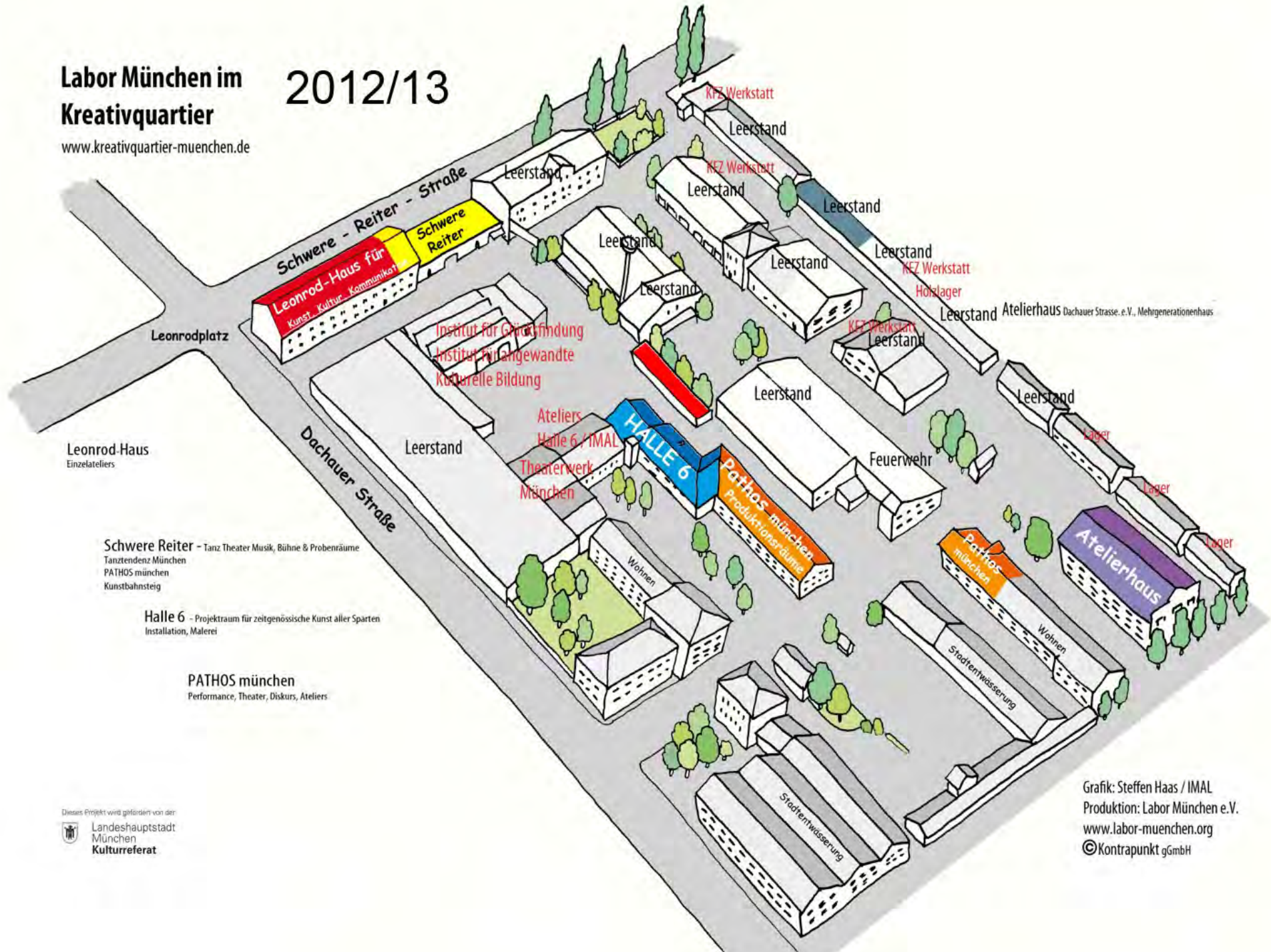


"Die Neueröffnung" 2012, Foto: Christian Schnurer

# Labor München im Kreativquartier

www.kreativquartier-muenchen.de

## 2012/13



Leonrod-Haus  
Einzelateliers

**Schwere Reiter** – Tanz Theater Musik, Bühne & Probenräume  
Tanztendenz München  
PATHOS münchen  
Kunsthallesteig

**Halle 6** – Projektraum für zeitgenössische Kunst aller Sparten  
Installation, Malerei

**PATHOS münchen**  
Performance, Theater, Diskurs, Ateliers

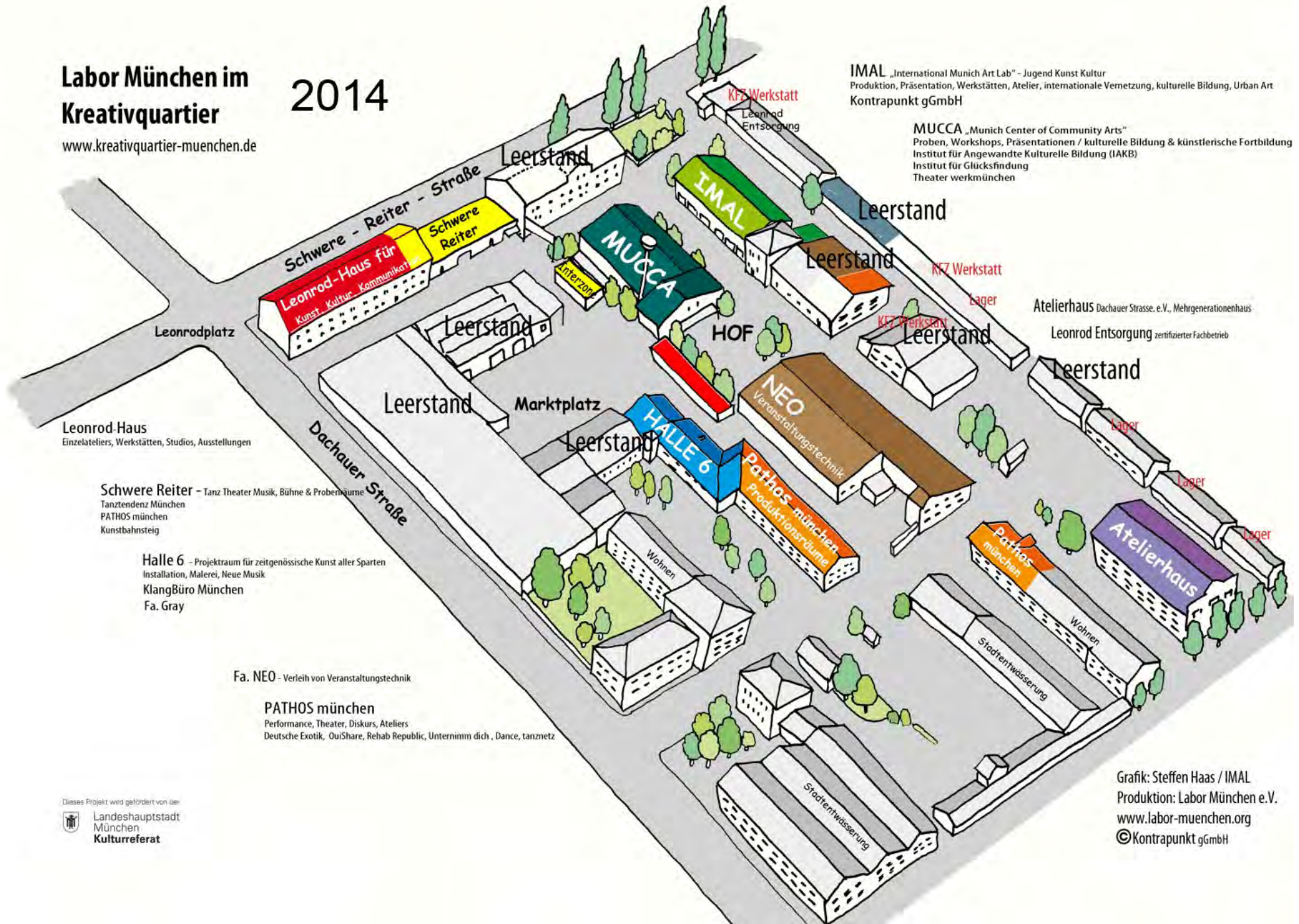
Dieses Projekt wird gefördert von der:  
Landeshauptstadt  
München  
Kulturreferat

Grafik: Steffen Haas / IMAL  
Produktion: Labor München e.V.  
www.labor-muenchen.org  
©Kontrapunkt gGmbH

# Labor München im Kreativquartier

www.kreativquartier-muenchen.de

# 2014



**IMAL** „International Munich Art Lab“ - Jugend Kunst Kultur  
 Produktion, Präsentation, Werkstätten, Atelier, internationale Vernetzung, kulturelle Bildung, Urban Art  
 Kontrapunkt gGmbH

**MUCCA** „Munich Center of Community Arts“  
 Proben, Workshops, Präsentationen / kulturelle Bildung & künstlerische Fortbildung  
 Institut für Angewandte Kulturelle Bildung (IAKB)  
 Institut für Glücksfindung  
 Theaterwerk München

**Leonrod-Haus**  
 Einzelateliers, Werkstätten, Studios, Ausstellungen

**Schwere Reiter** – Tanz Theater Musik, Bühne & Probenräume  
 Tanztendenz München  
 PATHOS münchen  
 Kunstbahnsteig

**Halle 6** – Projektraum für zeitgenössische Kunst aller Sparten  
 Installation, Malerei, Neue Musik  
 KlangBüro München  
 Fa. Gray

**Fa. NEO** - Verleih von Veranstaltungstechnik

**PATHOS münchen**  
 Performance, Theater, Diskurs, Ateliers  
 Deutsche Exotik, OuiShare, Rehab Republic, Unternimm dich , Dance, tanznetz

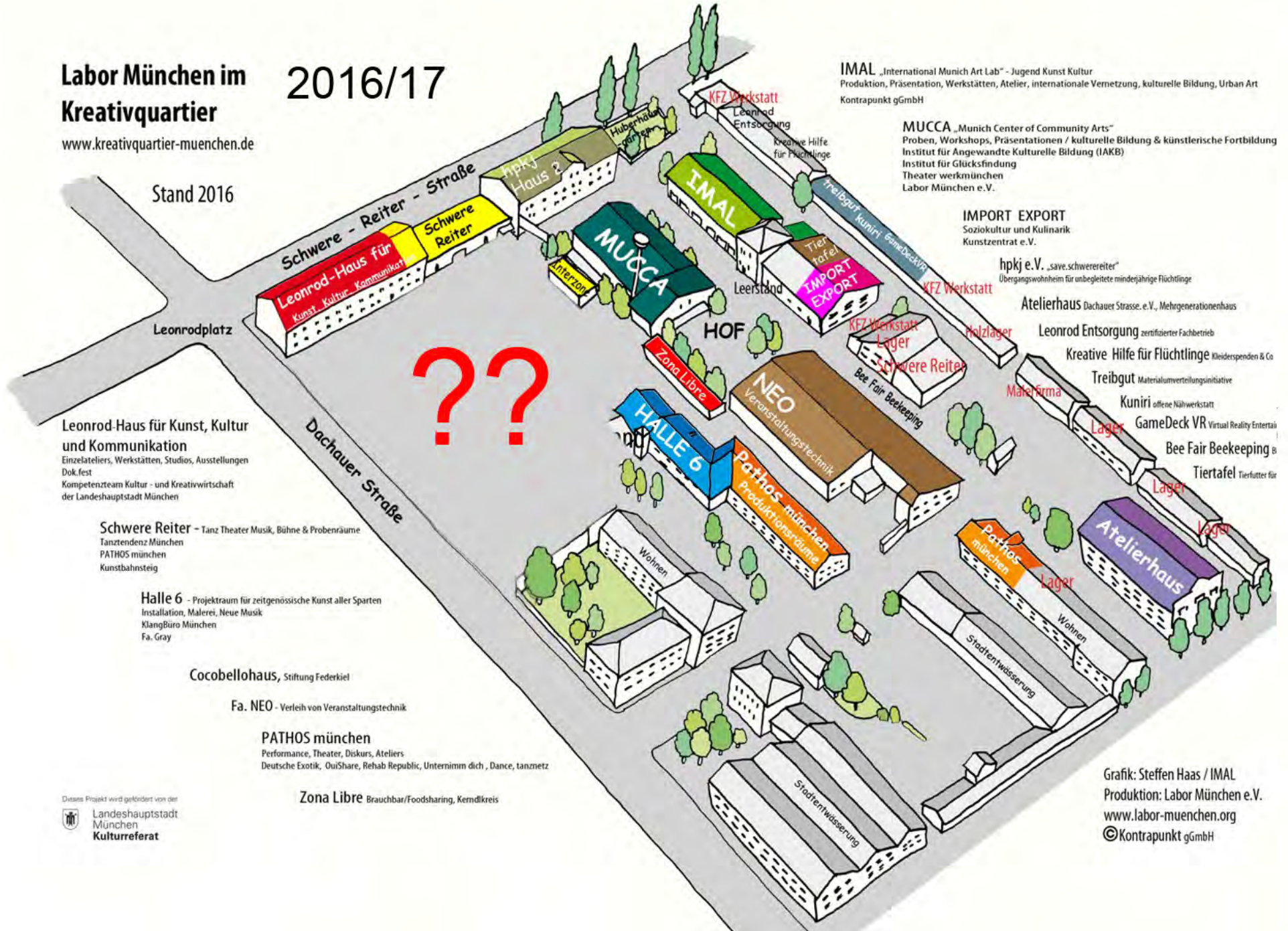
Dieses Projekt wird gefördert von der  
 Landeshauptstadt  
 München  
 Kulturreferat

Grafik: Steffen Haas / IMAL  
 Produktion: Labor München e.V.  
 www.labor-muenchen.org  
 ©Kontrapunkt gGmbH

# Labor München im Kreativquartier 2016/17

www.kreativquartier-muenchen.de

Stand 2016



**Leonrod-Haus für Kunst, Kultur und Kommunikation**  
 Einzelateliers, Werkstätten, Studios, Ausstellungen  
 Dok.fest  
 Kompetenzteam Kultur - und Kreativwirtschaft  
 der Landeshauptstadt München

**Schwere Reiter** - Tanz Theater Musik, Bühne & Probenräume  
 Tanztendenz München  
 PATHOS münchen  
 Kunstbahnsteig

**Halle 6** - Projektraum für zeitgenössische Kunst aller Sparten  
 Installation, Malerei, Neue Musik  
 KlangBüro München  
 Fa. Gray

**Cocobellohaus**, Stiftung Federkiel

**Fa. NEO** - Verleih von Veranstaltungstechnik

**PATHOS münchen**  
 Performance, Theater, Diskurs, Ateliers  
 Deutsche Exotik, OusShare, Rehab Republic, Unternimm dich, Dance, tanznetz

**Zona Libre** Brauchbar/Foodsharing, Kermidkreis

Dieses Projekt wird gefördert von der  
 Landeshauptstadt München  
**Kulturreferat**

**IMAL** „International Munich Art Lab“ - Jugend Kunst Kultur  
 Produktion, Präsentation, Werkstätten, Atelier, internationale Vernetzung, kulturelle Bildung, Urban Art  
 Kontrapunkt gGmbH

**MUCCA** „Munich Center of Community Arts“  
 Proben, Workshops, Präsentationen / kulturelle Bildung & künstlerische Fortbildung  
 Institut für Angewandte Kulturelle Bildung (IAKB)  
 Institut für Glücksfindung  
 Theater werk münchen  
 Labor München e.V.

**IMPORT EXPORT**  
 Soziokultur und Kulinarik  
 Kunstzentrat e.V.

**hpj e.V.** „save.schwerereiter“  
 Übergangwohnheim für unbegleitete minderjährige Flüchtlinge

**Atelierhaus** Dachauer Strasse. e.V., Mehrgenerationenhaus

**Leonrod Entsorgung** zertifizierter Fachbetrieb

**Kreative Hilfe für Flüchtlinge** Kleiderspenden & Co

**Treibgut** Materialumverteilungsinitiative

**Kuniri** offene Nähwerkstatt

**GameDeck VR** Virtual Reality Entertai

**Bee Fair Beekeeping**

**Tiertafel** Tierfutter für

**Lager**

**Lager**

**Lager**

**Lager**

**Lager**

**Lager**

**Lager**

**Lager**

**Lager**

**Lager**

**Lager**

**Lager**

**Lager**

**Lager**

**Lager**

**Lager**

**Lager**

**Lager**

**Lager**

**Lager**

**Lager**

**Lager**

**Lager**

Grafik: Steffen Haas / IMAL  
 Produktion: Labor München e.V.  
 www.labor-muenchen.org  
 ©Kontrapunkt gGmbH

# Kreativlabor

## Nutzer tragen die Entwicklung



„MUT“ – Boris Maximovitz, 2014

# STANDORTBESTIMMUNG KREATIVQUARTIER

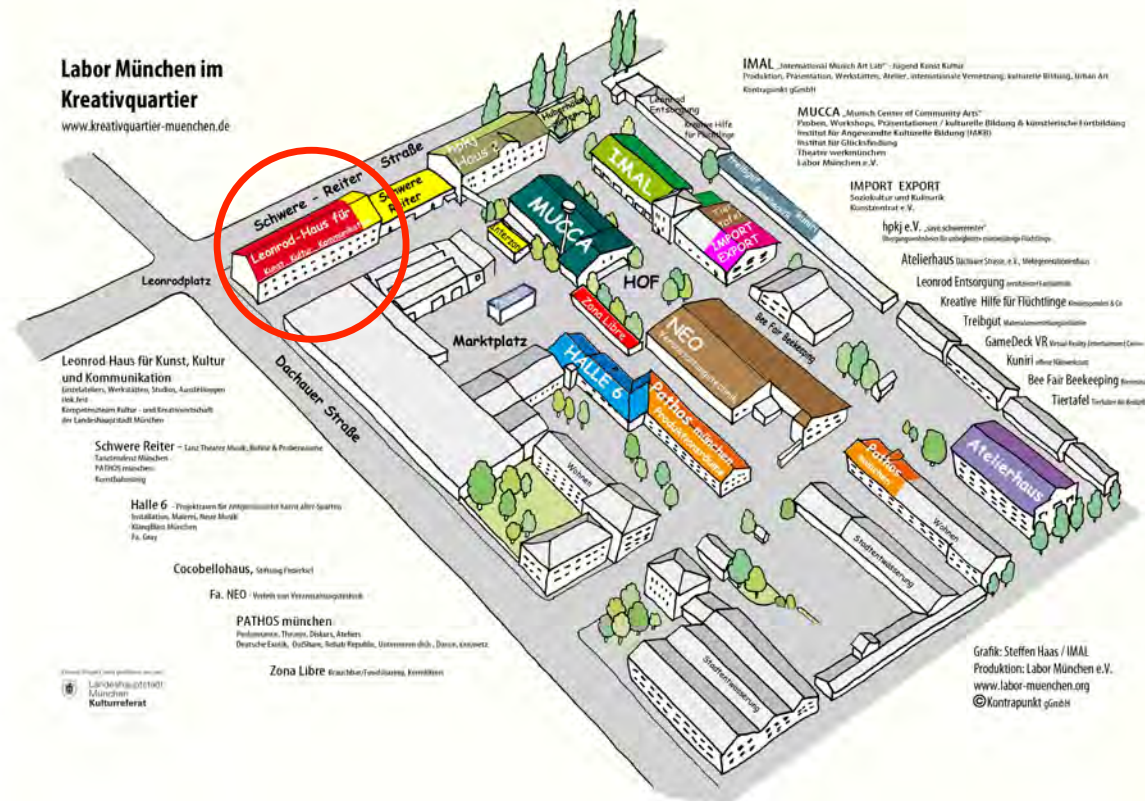
**BLITZLICHT KOORDINIERUNGSSTELLE**

**UND BEIRAT**

Frank Sollmann, Koordinierungsstelle



# DIE KOORDINIERUNGSSTELLE IM KREATIVLABOR





## **KOORDINIERUNGSSTELLE Aufgaben**

**Information**

**Kommunikation**

**Raum- und Flächenmanagement**





# DER BEIRAT

## Aufgaben und Zusammensetzung



## **BEIRAT KREATIVLABOR Aufgaben**

Beratende und vorschlagende Funktion für die referatsübergreifende Arbeitsgruppe Kreativquartier

Begleitung der Zwischennutzungsphase und die Öffnung des Areals nach Außen

Empfehlungen durch den Beirat sind auf folgenden Ebenen möglich:

- Austausch zur Zusammensetzung der NutzerInnenstruktur auf dem Gelände des Kreativlabors

- Diskussion über Verbesserungsvorschläge für die Durchwegung des Kreativlabors

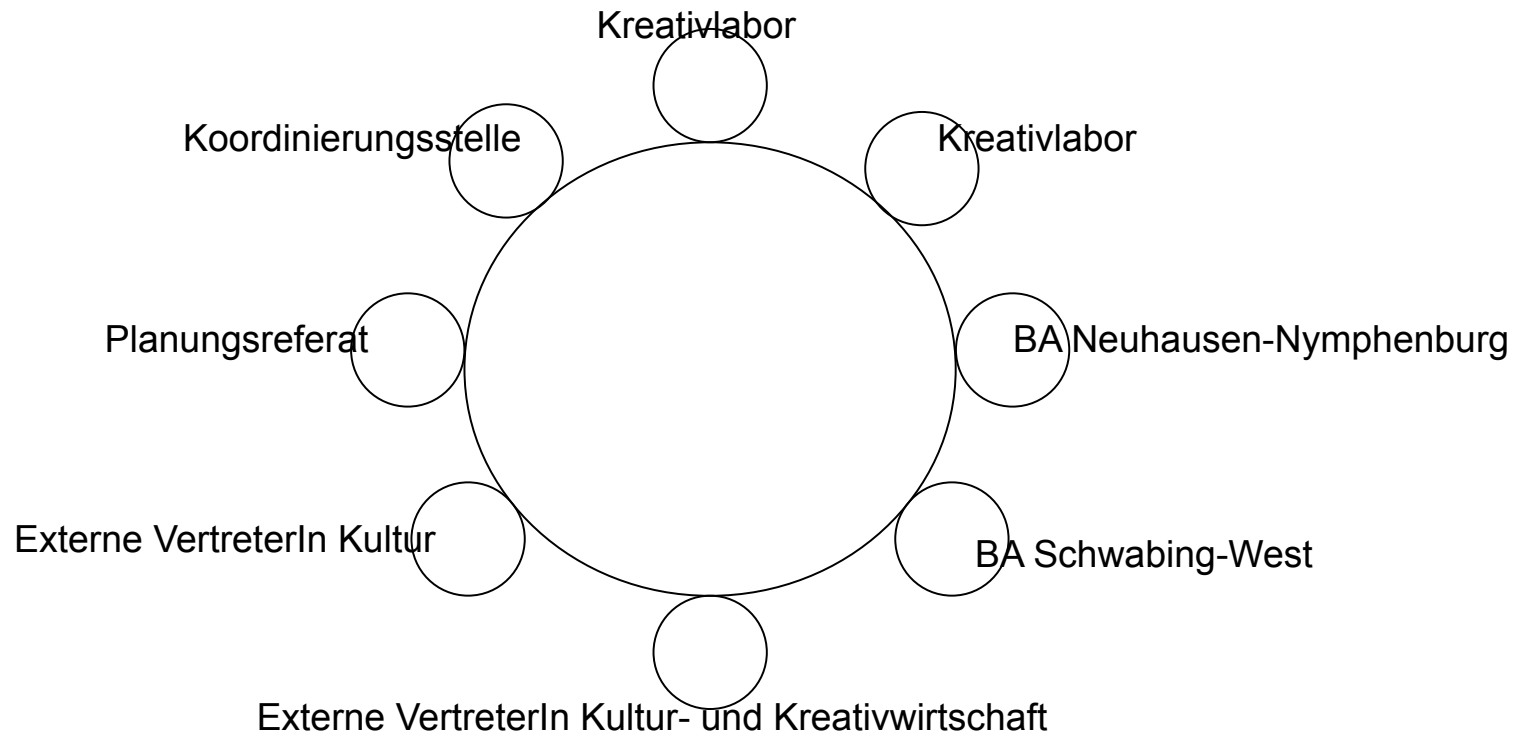
- Dialog über die Gestaltung der Außenwahrnehmung des Geländes

- Diskussion über Qualifizierung der Nutzerinnen und Nutzer zur Weiterentwicklung der Zwischennutzungen im Kreativlabor

Weitere Gesprächsfelder können sich in der fortlaufenden Beschäftigung mit dem Gelände eröffnen.

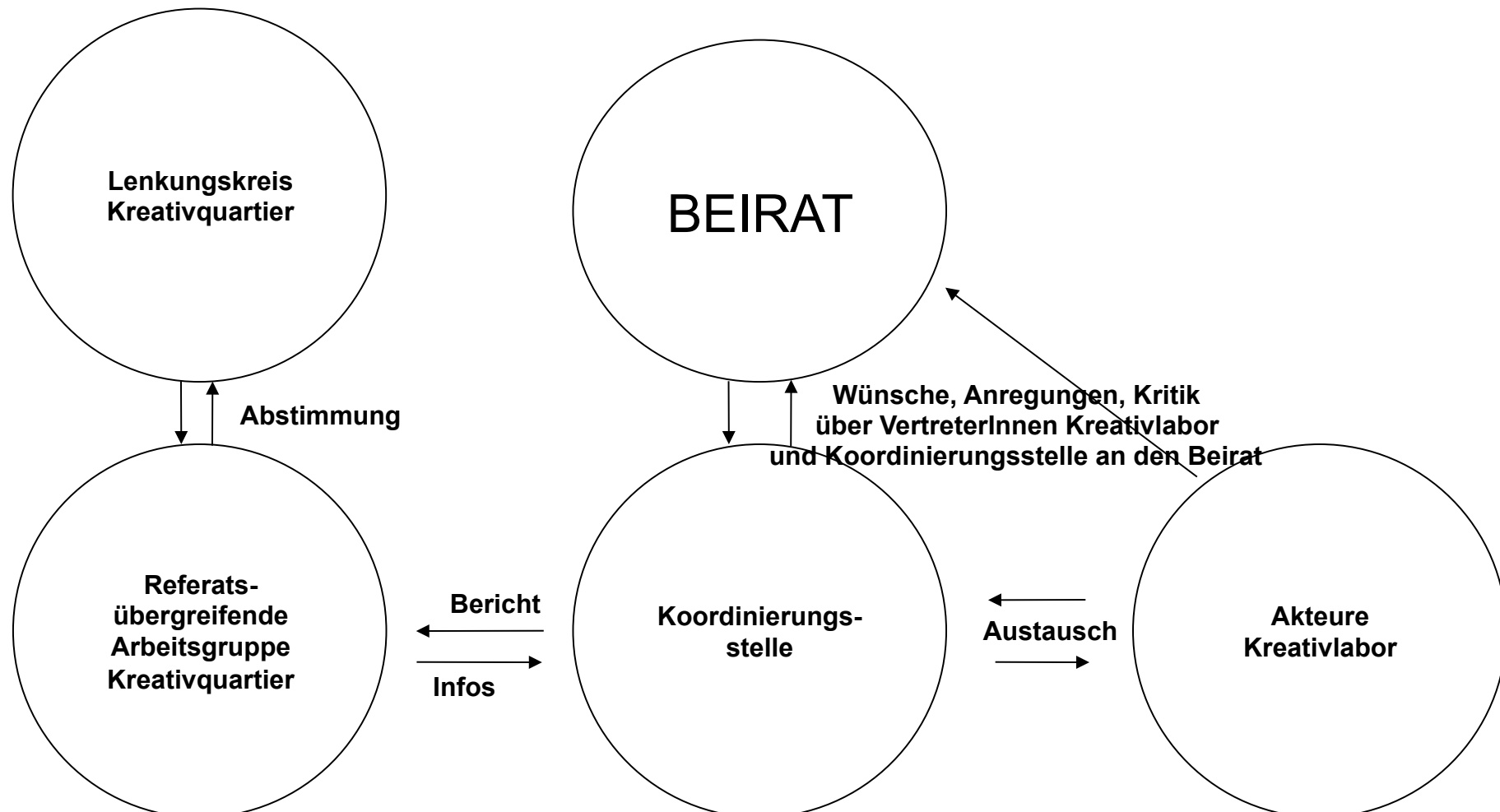


## BEIRAT KREATIVLABOR Zusammensetzung





## BEIRAT KREATIVLABOR Zusammenarbeit





## DIE KOORDINIERUNGSSTELLE IM KREATIVLABOR

Räumliche und inhaltliche Verortung

Kompetenzteam Kultur- und Kreativwirtschaft  
Leonrodhaus

Dachauer Str. 114

2. Eingang  
2. Obergeschoss

[kreativlabor@muenchen.de](mailto:kreativlabor@muenchen.de)

# STANDORTBESTIMMUNG KREATIVQUARTIER

— **BLITZLICHT GRÜNDERZENTRUM** —

Bürgermeister Josef Schmid

# DISKUSSION „WO STEHT DAS KREATIVQUARTIER?“

Prof. Dr. (I) Merk, Stadtbaurätin

Dr. Küppers, Kulturreferent

Herr Markwardt, Kommunalreferent

Herr Schnurer, Labor e.V.

Bürgermeister Schmid

Frau Hanusch, BA Neuhausen/ Nymphenburg

Herr Rock, BA Schwabing-West

Prof. Overmeyer, Moderation