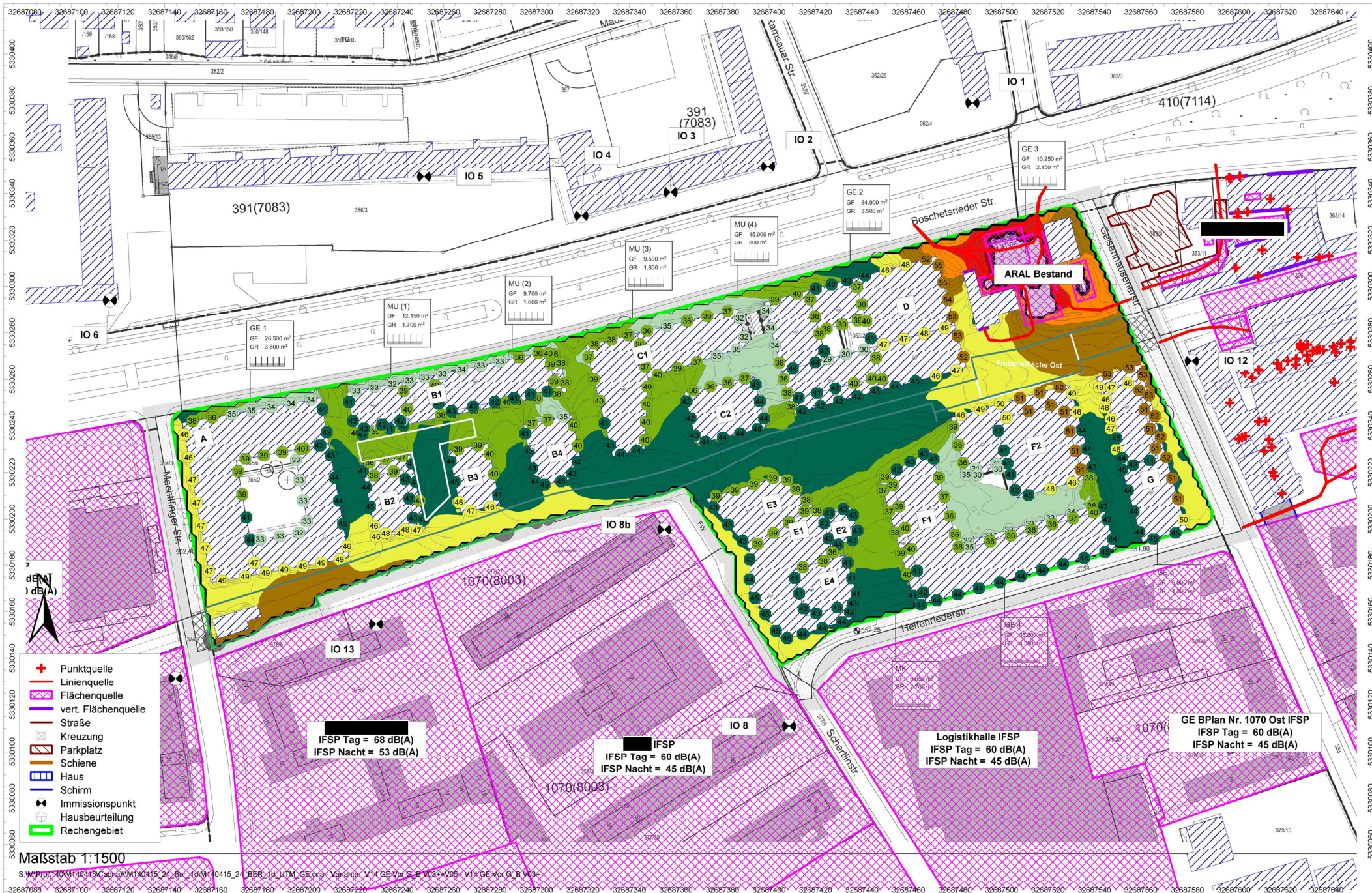


BPlan Nr. 2139 - Geräuschvorbelastung Gesamt - IFSP ++ V02 mit ARAL Bestand
 Höchster Beurteilungspegel über der Fassade zur Tagzeit und in 2 m ü. Gel. in dB(A)
 M140415/25 BMA
 April 2022



- + Punktquelle
- Linienquelle
- Flächenquelle
- vert. Flächenquelle
- Straße
- Kreuzung
- Parkplatz
- Schiene
- Haus
- Schirm
- Immissionspunkt
- Hausbeurteilung
- Rechengebiet

IFSP Tag = 68 dB(A)
IFSP Nacht = 53 dB(A)

IFSP
IFSP Tag = 60 dB(A)
IFSP Nacht = 45 dB(A)

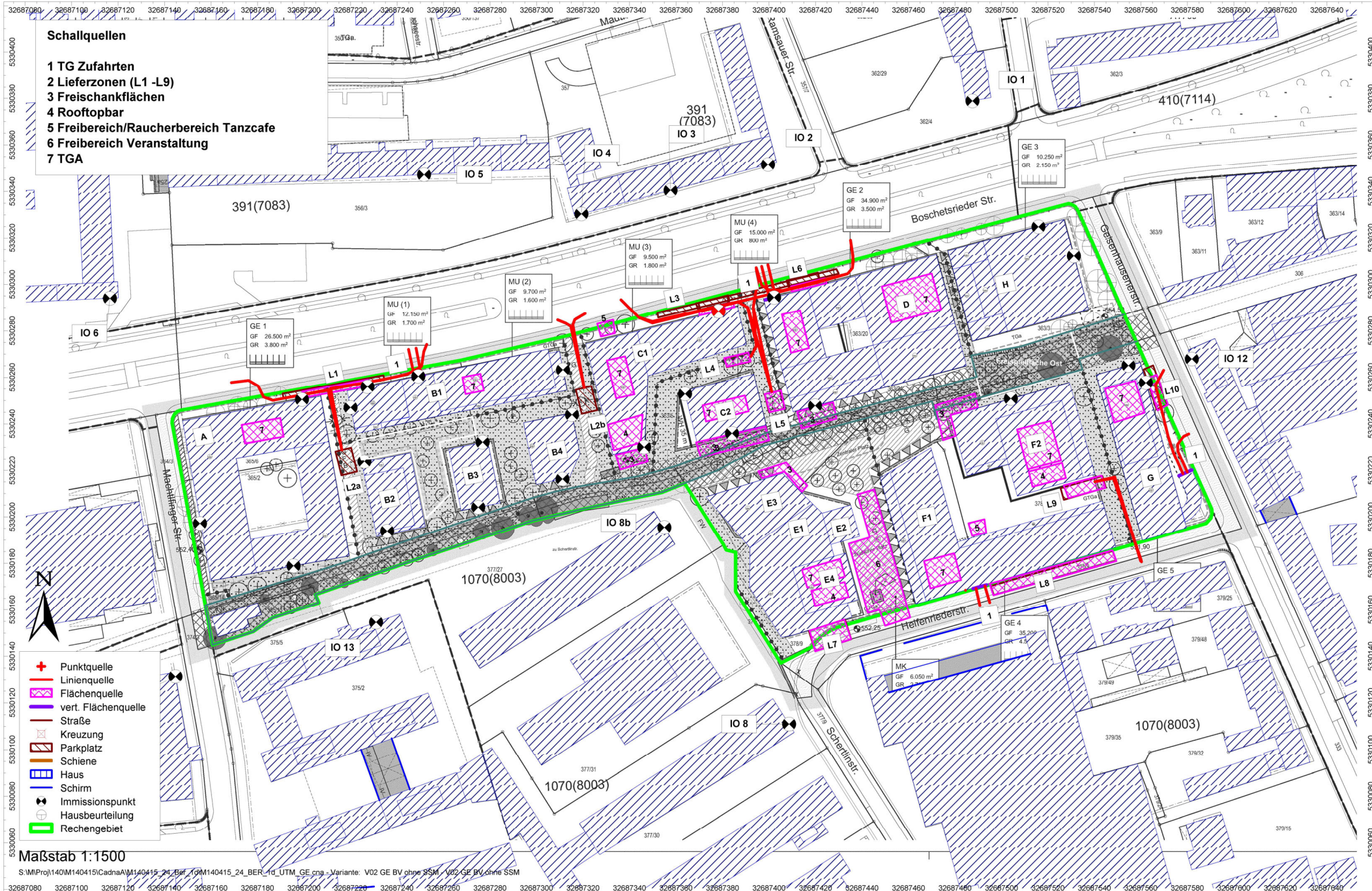
Logistikhalle IFSP
IFSP Tag = 60 dB(A)
IFSP Nacht = 45 dB(A)

GE BPlan Nr. 1070 Ost IFSP
IFSP Tag = 60 dB(A)
IFSP Nacht = 45 dB(A)

Maßstab 1:1500
S:\MProj\140415\Cadna\AM140415_24_Ber_1\GM140415_24_BER_1d_UTM_GE.cna - Variante: V14 GE-Vor G B V03+V05 - V14 GE Vor G B V03+

Geobasisdaten: Bayerische Vermessungsverwaltung

BPlan Nr. 2139 - Geräuschvorbelastung Gesamt - IFSP ++ V02 mit ARAL Bestand
Höchster Beurteilungspegel über der Fassade zur Nachtzeit und in 2 m ü. Gel. in dB(A)
M140415/25 BMA
April 2022



Schallquellen

- 1 TG Zufahrten
- 2 Lieferzonen (L1 -L9)
- 3 Freischankflächen
- 4 Rooftopbar
- 5 Freibereich/Raucherbereich Tanzcafe
- 6 Freibereich Veranstaltung
- 7 TGA

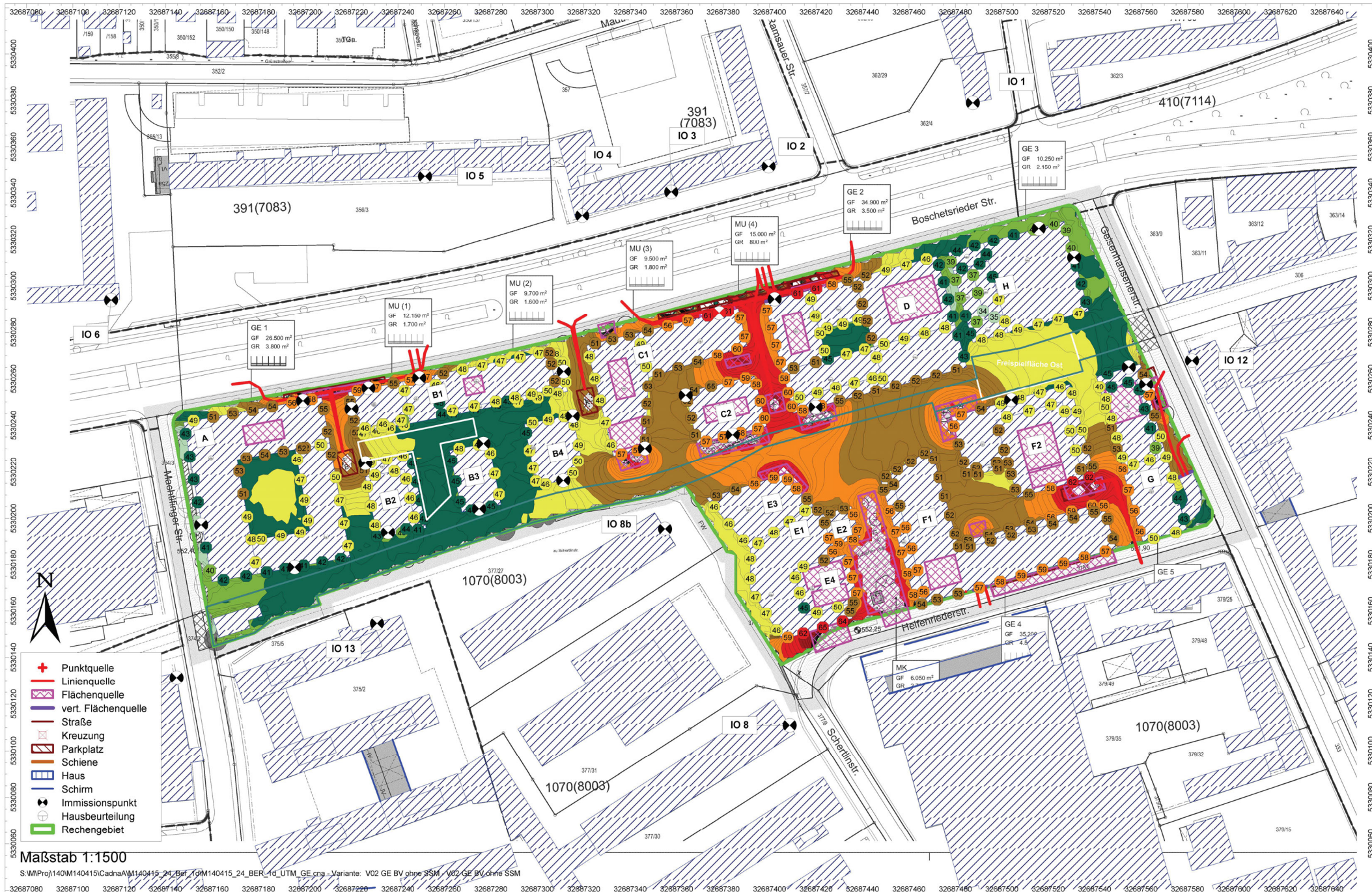
- + Punktquelle
- Linienquelle
- Flächenquelle
- vert. Flächenquelle
- Straße
- Kreuzung
- Parkplatz
- Schiene
- Haus
- Schirm
- Immissionspunkt
- Hausbeurteilung
- Rechengebiet

Maßstab 1:1500

S:\M\Proj\140M\140415\Cadna\AM140415_24_Ber_7\GM140415_24_BER_10_UTM_GE.cna - Variante: V02 GE BV ohne SSM - V02 GE BV ohne SSM

Geobasisdaten: Bayerische Vermessungsverwaltung

BPlan Nr. 2139 - Gewerbegeäusssituation
 Übersichtslageplan Schallquellen - Zusatzbelastung Plangebiet ohne GE 3
 M140415/25 BMA
 April 2022

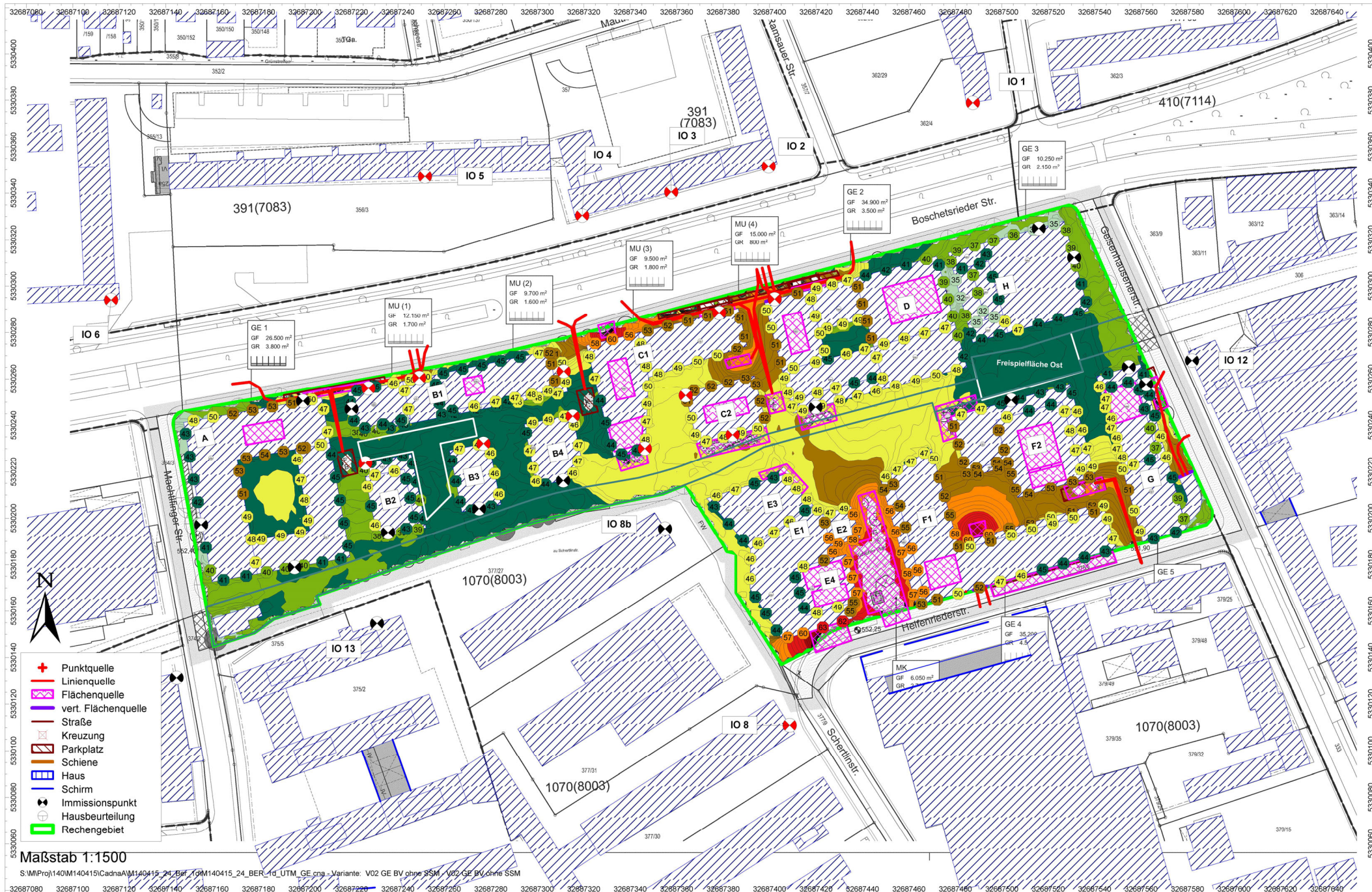


Maßstab 1:1500

S:\M\Proj\140M\140415\Cadna\AM140415_24_Berf_19M140415_24_BER_10_UTM_GE.cns - Variante: V02 GE BV ohne SSM - V02 GE BV ohne SSM

Geobasisdaten: Bayerische Vermessungsverwaltung

BPlan Nr. 2139 - Gewerbegeräusche: Zusatzbelastung Plangebiet
 Höchster Beurteilungspegel über der Fassade zur Tagzeit und in 2 m ü. Gel. in dB(A)
 M140415/25 BMA
 April 2022



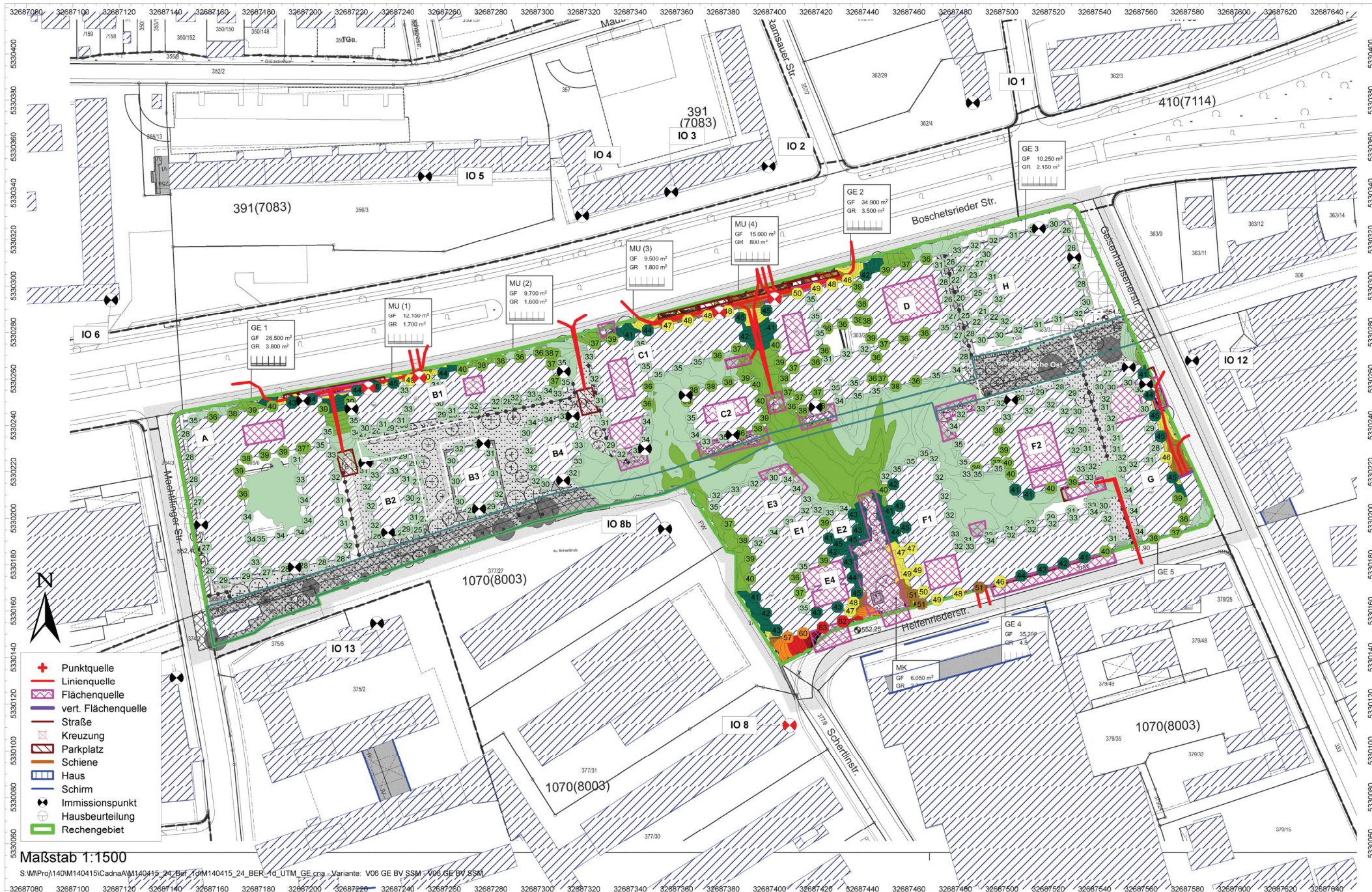
- + Punktquelle
- Linienquelle
- Flächenquelle
- vert. Flächenquelle
- Straße
- Kreuzung
- Parkplatz
- Schiene
- Haus
- Schirm
- Immissionspunkt
- Hausbeurteilung
- Rechengebiet

Maßstab 1:1500

S:\MProj\140M140415\CadnaAM140415_24_Ber_19M140415_24_BER_10_UTM_GE.cna - Variante: V02 GE BV ohne SSM_V02 GE BV ohne SSM

Geobasisdaten: Bayerische Vermessungsverwaltung

BPlan Nr. 2139 - Gewerbegeräusche: Zusatzbelastung Plangebiet
 Höchster Beurteilungspegel über der Fassade zur Nachtzeit und in 2 m ü. Gel. in dB(A)
 M140415/25 BMA
 April 2022



- Punktquelle
- Linienquelle
- Flächenquelle
- vert. Flächenquelle
- Straße
- Kreuzung
- Parkplatz
- Schiene
- Haus
- Schirm
- Immissionspunkt
- + Hausbeurteilung
- Rechengebiet

Maßstab 1:1500

S:\MP\Proj\140M\140415\Cadna\AM140415_24_Ber_19M140415_24_BER_14_UTM_GE.cna - Variante: V06 GE BV SSM - V06 GE BV BSM

Geobasisdaten: Bayerische Vermessungsverwaltung

BPlan Nr. 2139 - Gewerbegeräusche: Zusatzbelastung Plangebiet mit SSM
 Höchster Beurteilungspegel über der Fassade zur Nachtzeit und in 2 m ü. Gel. in dB(A)
 M140415/25 BMA
 April 2022