



# Erneuerung der Eisenbahnüberführung Dachauer Straße

Bürgerversammlung

16.01.2024 | München

© DB InfraGO AG



- 1. Projektvorstellung: Was wird umgebaut und warum?**
- 2. Verkehrsbedingte Einschränkungen**
- 3. Bauablauf – Was passiert in den nächsten drei Jahren?**
- 4. Lärmschutz**
- 5. Offene Fragen**

# Projektvorstellung

---



# Projektvorstellung: Umbau des Kreuzungspunktes Eisenbahnbrücke und Dachauer Straße



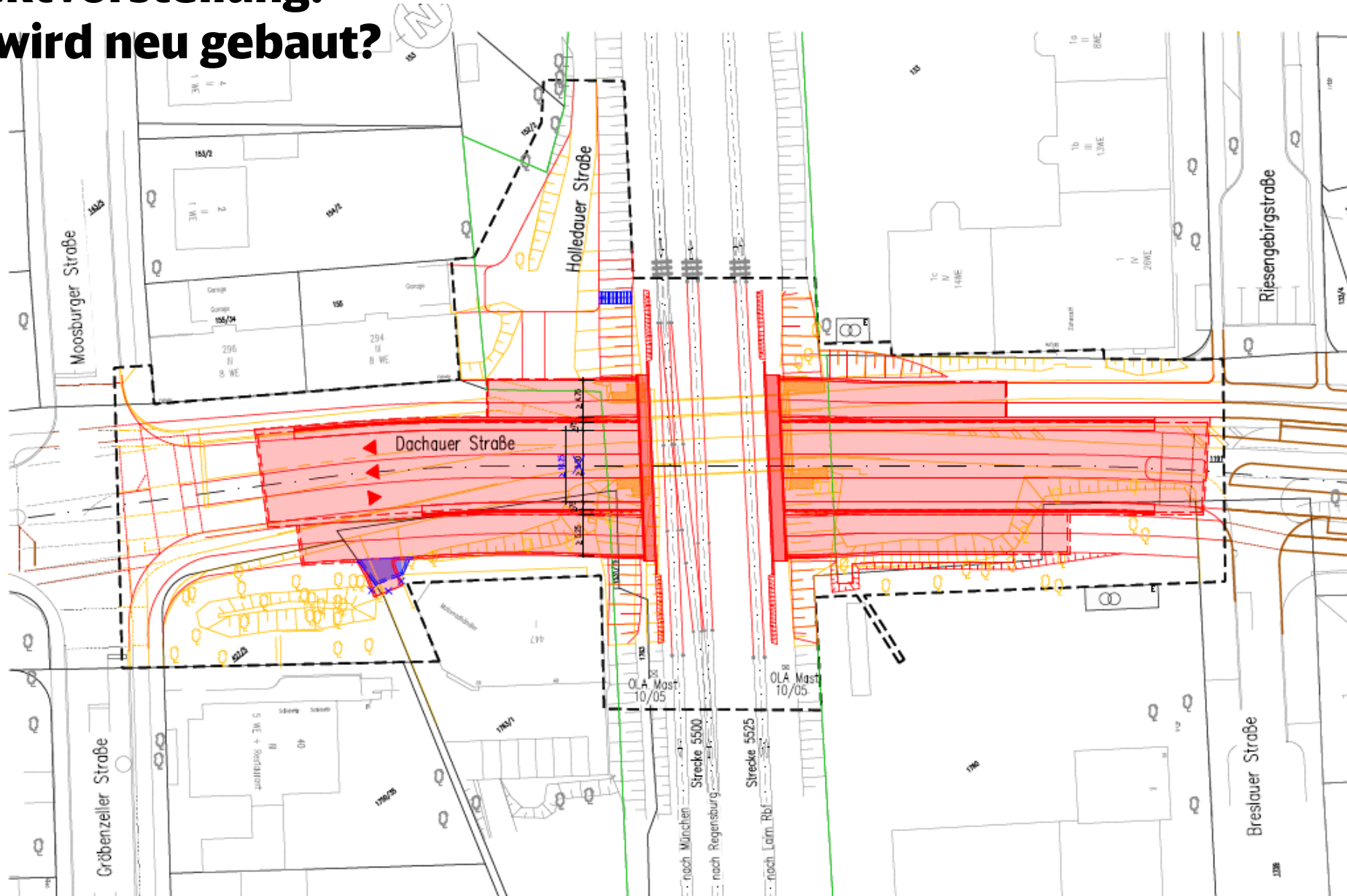


# Projektvorstellung: Warum ist der Umbau notwendig?

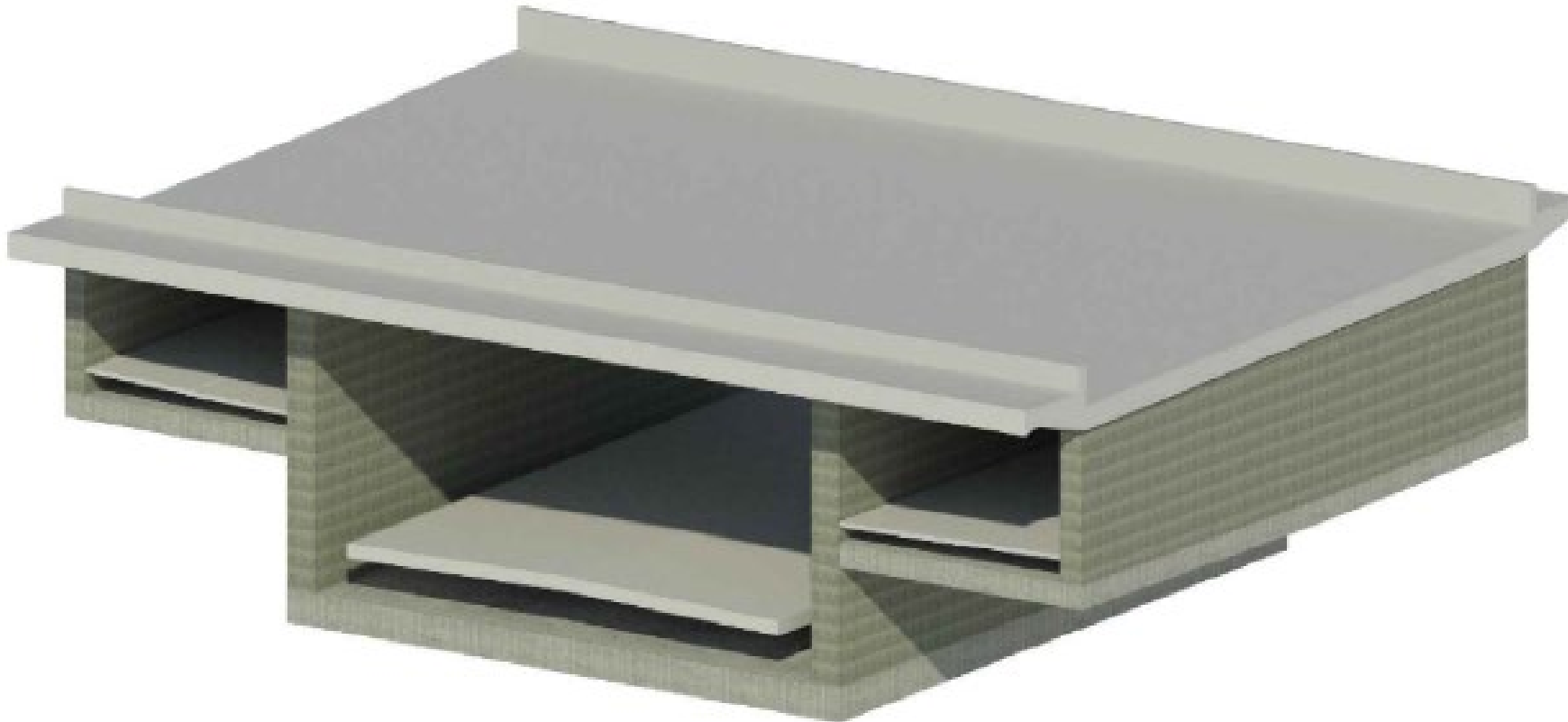
- Lebensdauer erreicht: Baujahr 1907
- Durchfahrtshöhe mit 3,40 m zu niedrig
- Unfallschwerpunkt
- Fußwege zu schmal
- Radweg nicht vorhanden



# Projektvorstellung: Was wird neu gebaut?



# Projektvorstellung: Was wird neu gebaut?



# Projektvorstellung: Welche Verbesserungen ergeben sich?

Mehr Sicherheit für alle Verkehrsbeteiligte

nach München  
←

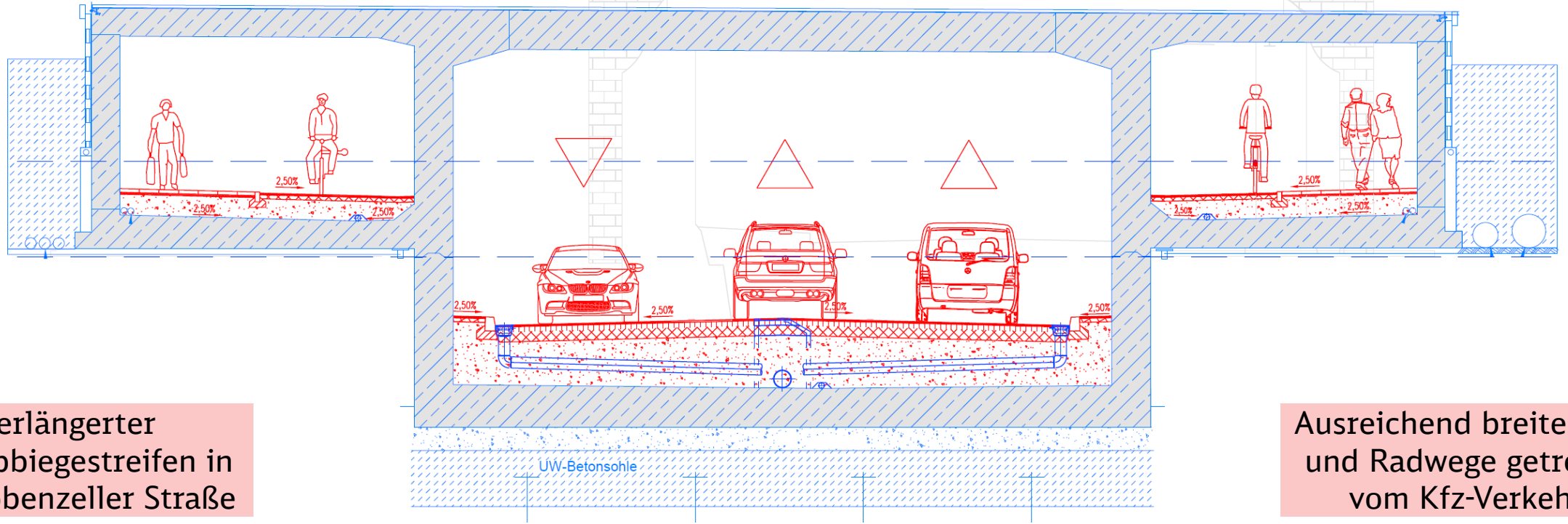
nach Regensburg  
→

Aufhebung des Unfallschwerpunkts

SW

HW Bemessung

HW Bau



NO

Verlängerter Linksabbiegestreifen in die Gröbenzeller Straße





Ausreichend breite Fuß- und Radwege getrennt vom Kfz-Verkehr

Gewährleistung der Lebensdauer für die nächsten 70 Jahre



# Verkehrsbedingte Einschränkungen

---

-  Vollsperrung der Dachauer Straße für den **motorisierten Individualverkehr** vom 15.01.24 bis Ende 2026.
-  Für den **Fuß- und Radverkehr** werden während der Bauzeit provisorische Wegeführungen erstellt, die nur in kurzzeitigen Bauphasen unterbrochen werden müssen.
-  Die Zugänglichkeit zu den **anliegenden Häusern** wird dabei durchgängig sichergestellt.
-  **Unterbrechung des Bahnbetriebs** zwischen München-Moosach und München-Fasanerie vom 04.09.24 bis 09.09.24.



# Verkehrsbedingte Einschränkungen Großräumige Umleitung



# **Bauablauf - Was passiert in den drei Jahren?**

---

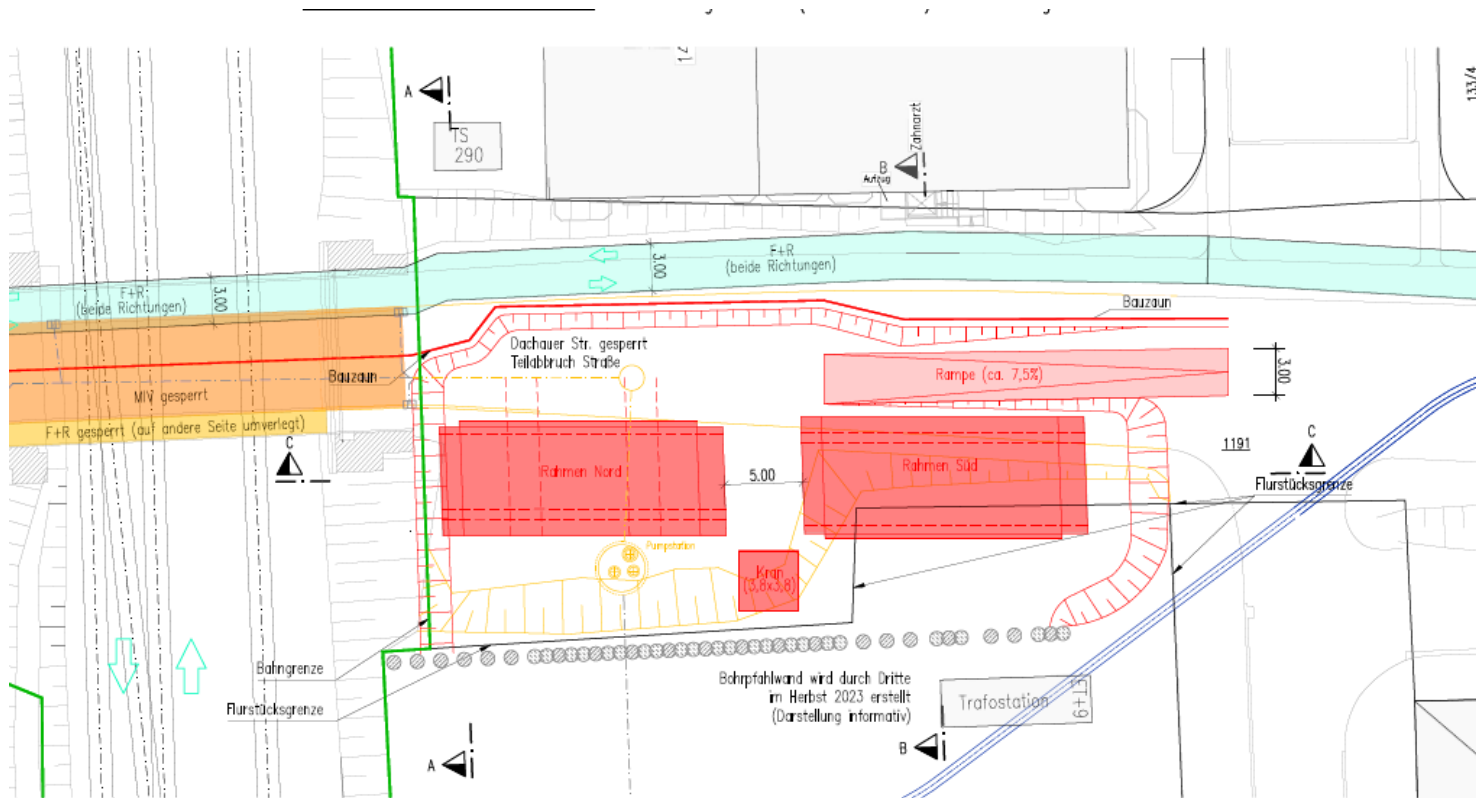


# Bauablauf – Was passiert in den drei Jahren?



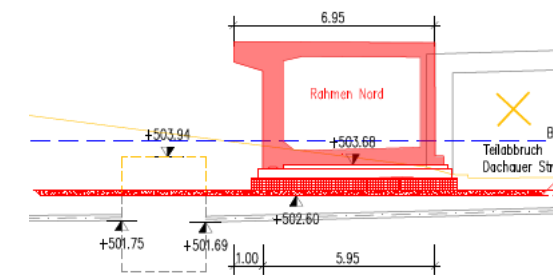
# Bauablauf – Was passiert in den drei Jahren?

**Bauphase 1:** hier Herstellung Rahmen (Nord und Süd)



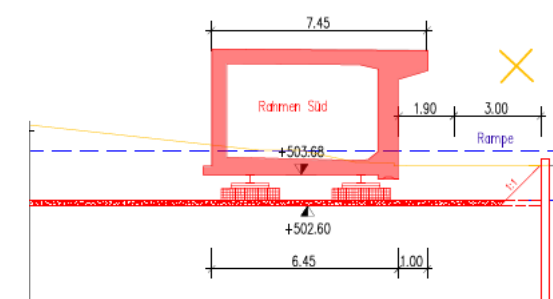
**SCHNITT A-A M 1:100**

Durch Rahmen Nord



**SCHNITT B-B M 1:100**

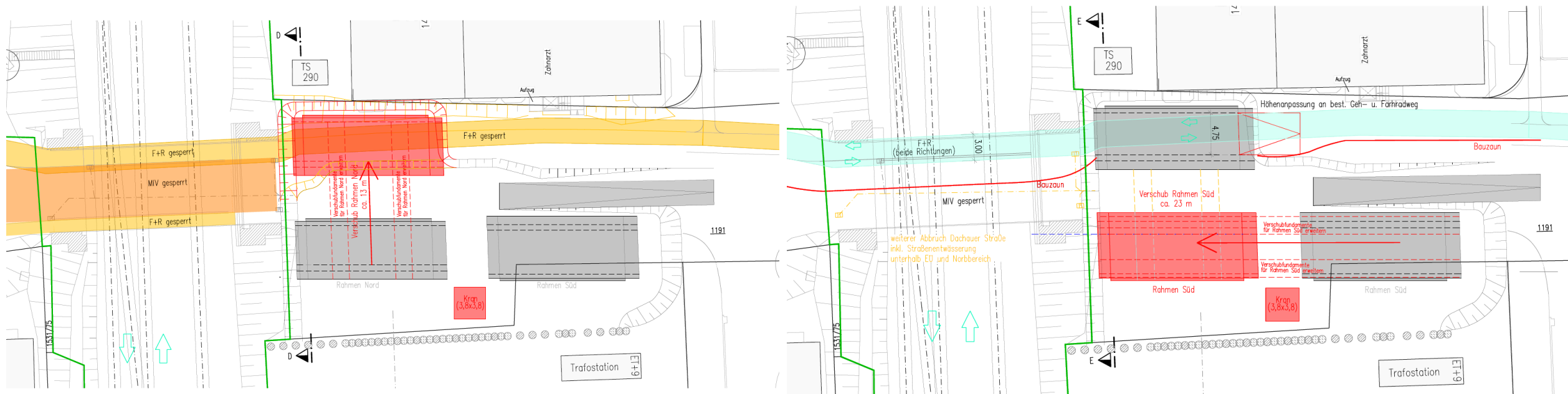
Durch Rahmen Süd



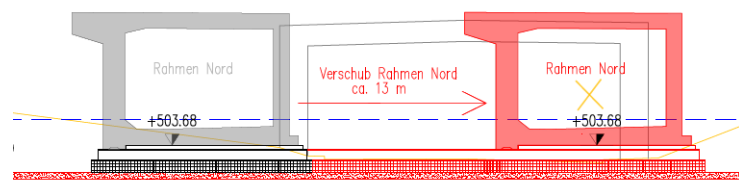


# Bauablauf – Was passiert in den drei Jahren?

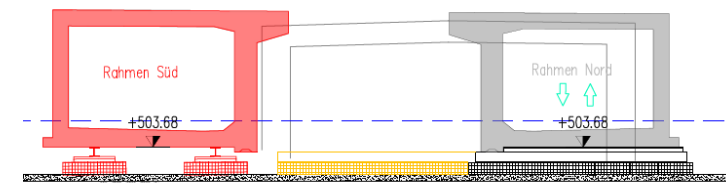
## Bauphase 2: hier Herstellung und Verschiebung der Rahmenbauteile



SCHNITT D-D

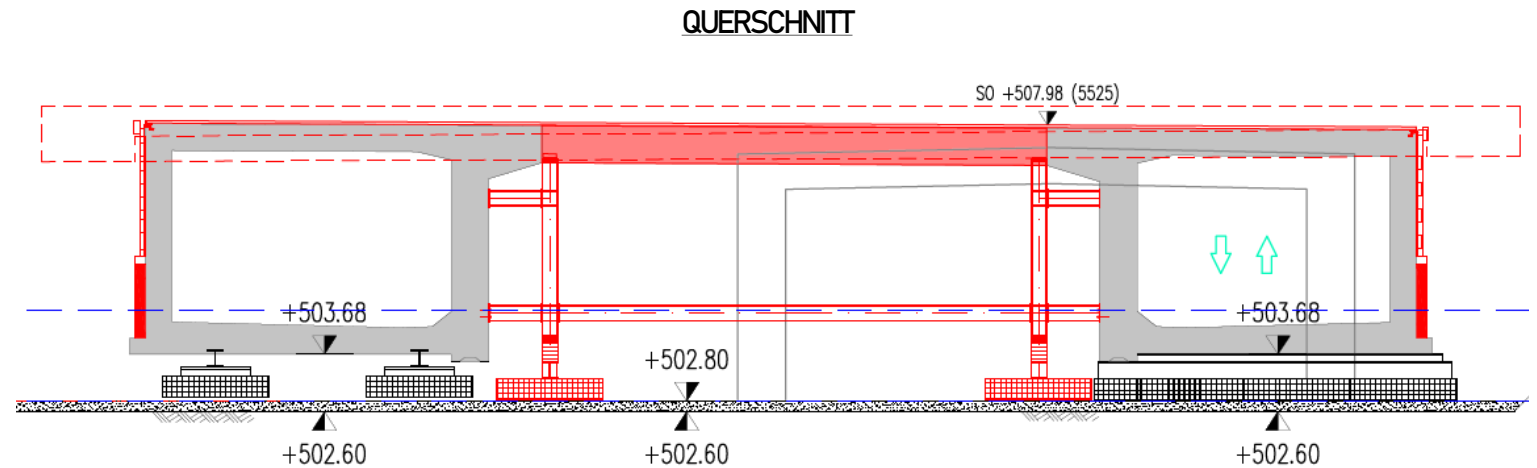
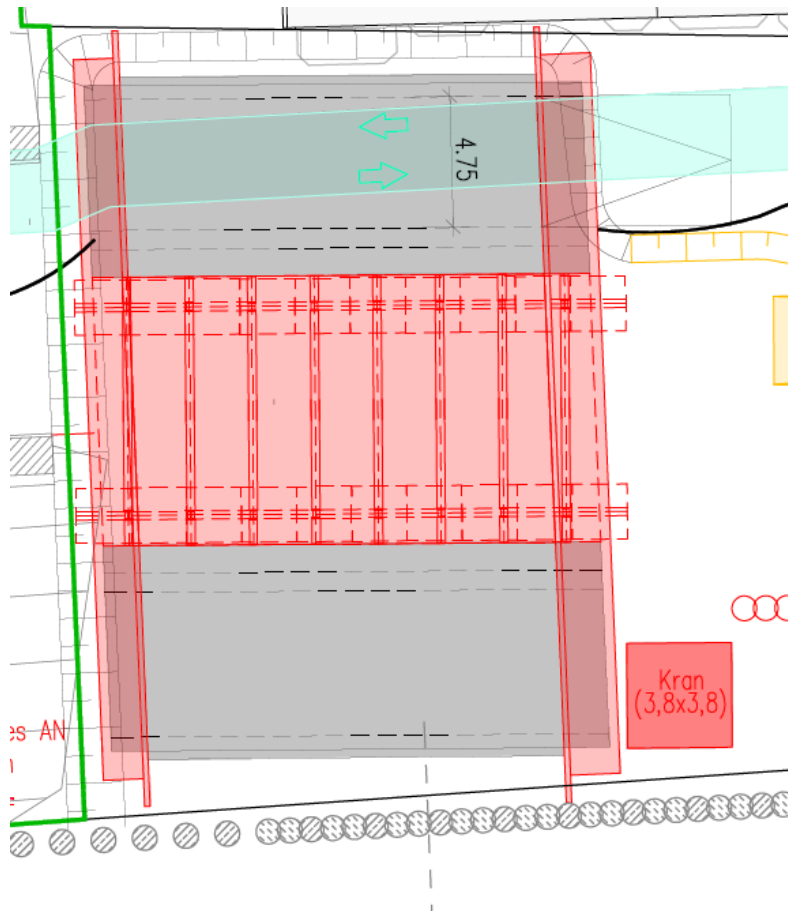


SCHNITT E-E



# Bauablauf – Was passiert in den drei Jahren?

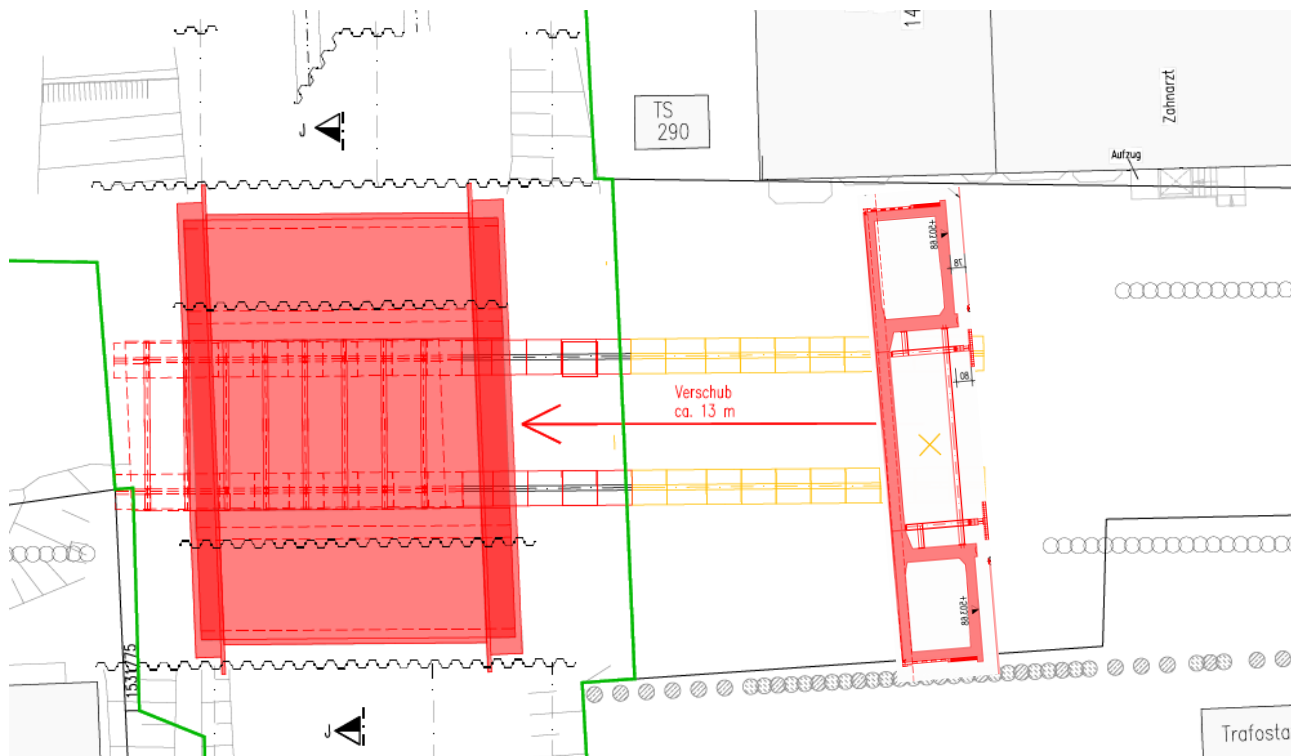
## Bauphase 3: Einbau der Mittelrahmendecke



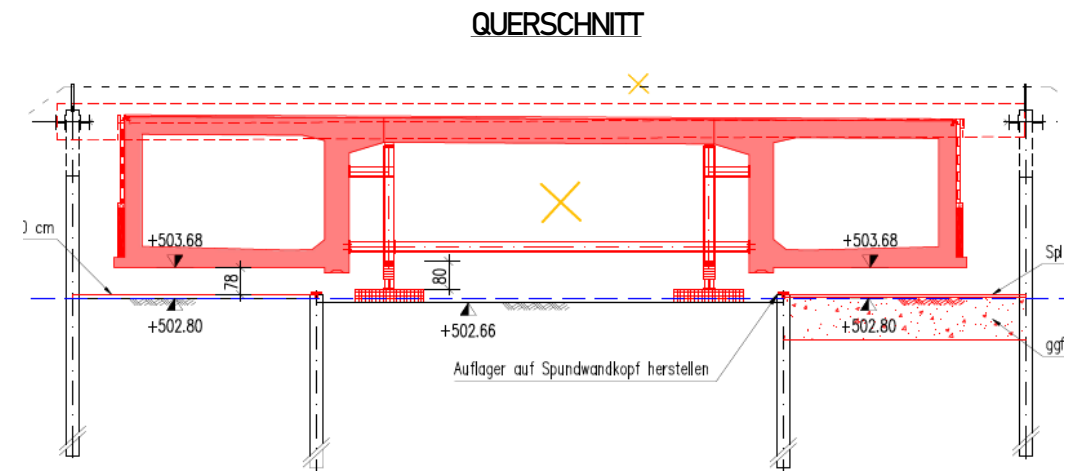


# Bauablauf – Was passiert in den drei Jahren?

**Bauphase 4:** Abbruch der alten Brücke, Einschub des Rahmenbauwerks

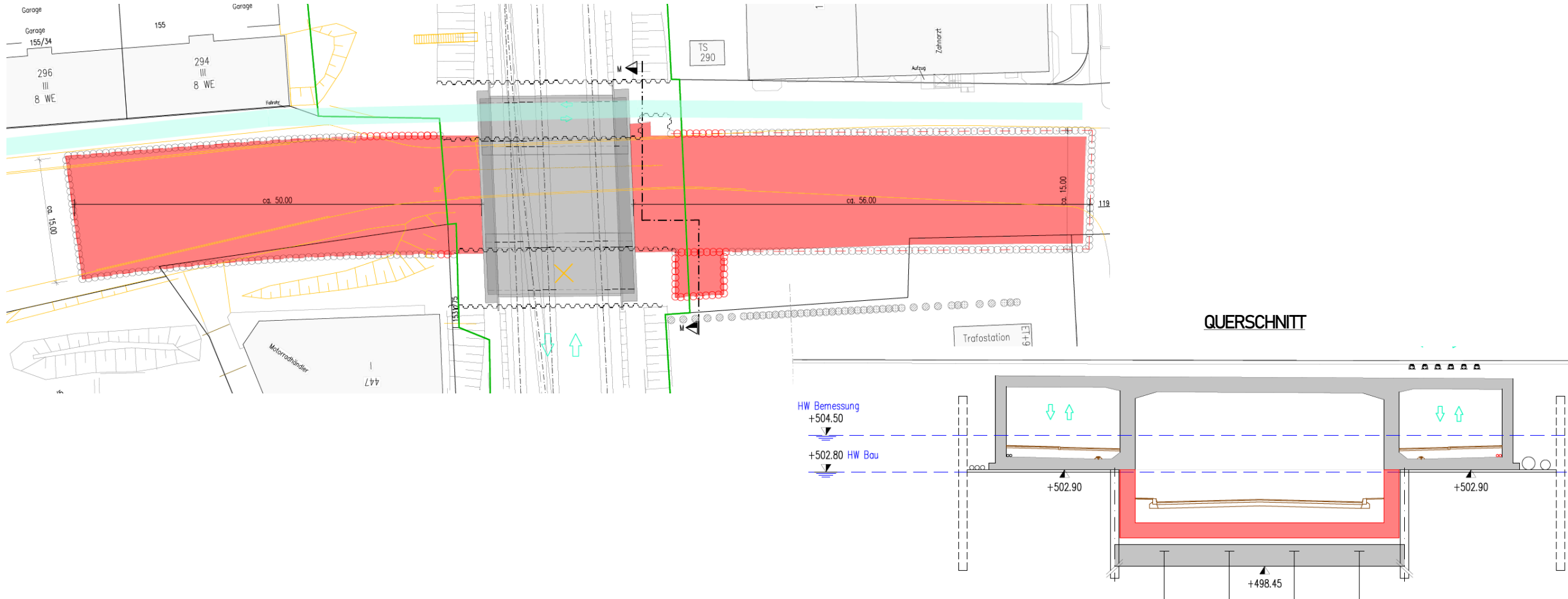


**Binnen 5 Tagen wird die alte Brücke  
abgebrochen und das neue  
Rahmentragwerk eingeschoben.**



# Bauablauf – Was passiert in drei Jahren?

## Bauphase 5: Herstellung Grundwasserwanne



# Lärmschutz

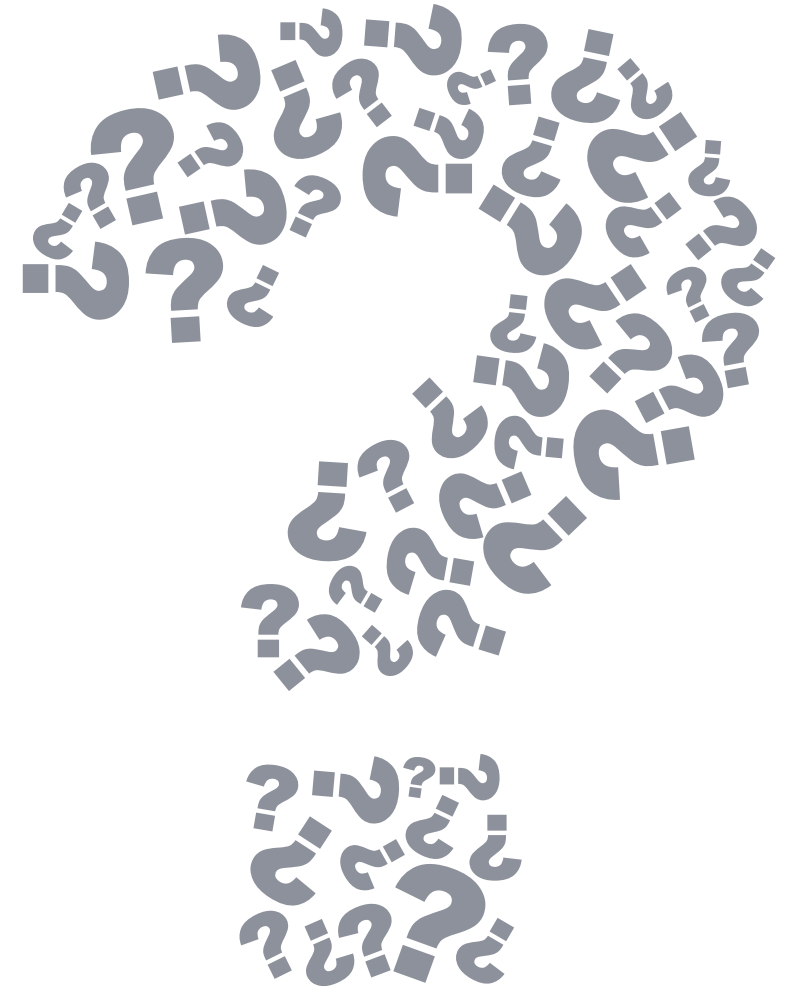
---



- Nacharbeiten während Bahnsperre: **04.09.2024 bis 09.09.2024**
- In den genannten Tagen wird es zu lärmintensiveren nächtlichen Bautätigkeiten kommen.
- Ein detailliertes Lärmgutachten wird erstellt.
- Die betroffenen Anwohner werden durch uns vorab informiert.
- Ersatzwohnraum oder Entschädigung in Geld kann von diesen Anwohnern in Anspruch genommen werden:
  - Hotel/Pension/Herberge/Ferienwohnung
  - Eigenständige Buchung und im Anschluss Erstattung durch Einreichen der Rechnung
  - Entschädigung in Geld nur im begründeten Ausnahmefall

# Offene Fragen

---



# Wir halten Sie auf dem Laufenden...

- Bei Fragen und Anmerkungen stehen wir Ihnen unter [info@bahnausbau-muenchen.de](mailto:info@bahnausbau-muenchen.de) zur Verfügung. Bitte nennen Sie hierbei im Betreff *Erneuerung EÜ Dachauer Straße*.
- Das mit der Baumaßnahme verbundene Verkehrskonzept liegt in der Verantwortung unseres Kreuzungspartners, der Landeshauptstadt München. Wir dürfen Sie daher bitten, sich direkt an die zuständige Stelle unter [mobilitaetsreferat@muenchen.de](mailto:mobilitaetsreferat@muenchen.de) zu wenden.
- Über den weiteren Verlauf werden wir die jeweils betroffenen Anwohner und Anwohnerinnen auch direkt informieren.
- Unsere Pressestelle begleitet die Baumaßnahme mit Presseinformationen.
- Informationen und weitere Kontaktmöglichkeiten finden Sie auch auf unserer Website <https://www.bahnausbau-muenchen.de>