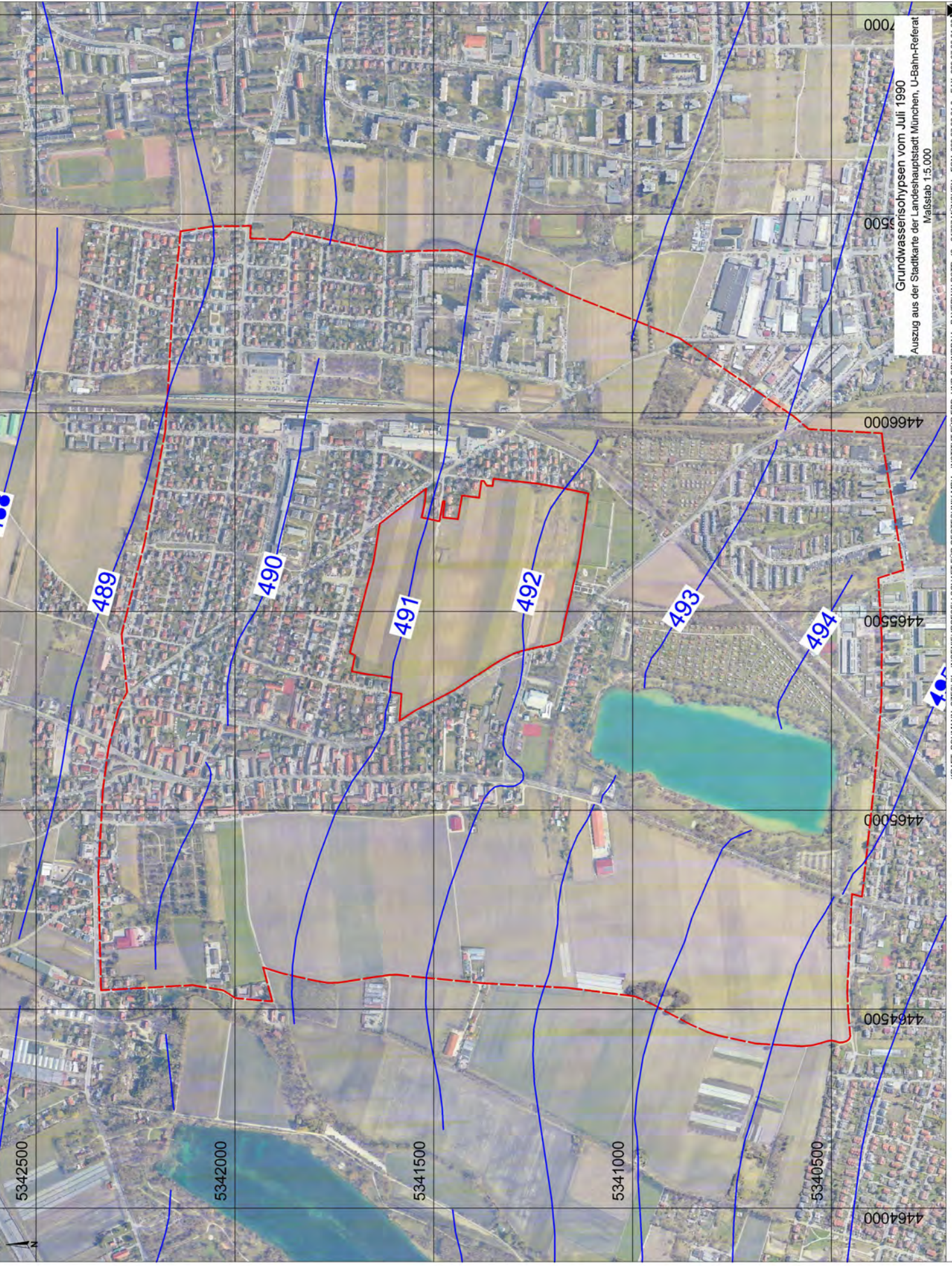


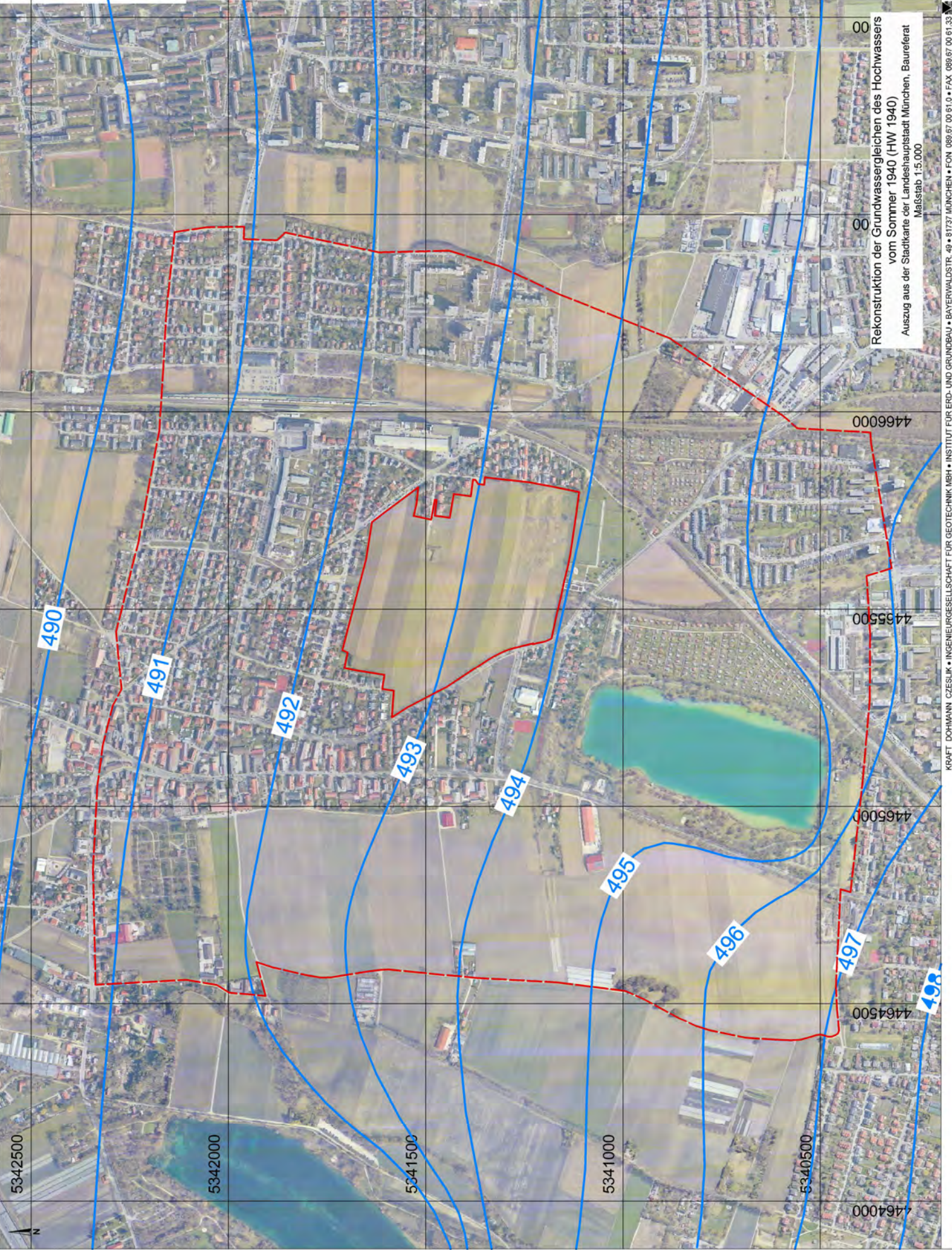
Anlage 2

Grundwasser- isohypsenpläne



7000
6500
6000
5500
5000
4500
4000
3500
3000
2500
2000
1500
1000
500
0

Grundwasserisohypsen vom Juli 1990
Auszug aus der Stadtkarte der Landeshauptstadt München, U-Bahn-Referat
Maßstab 1:5.000

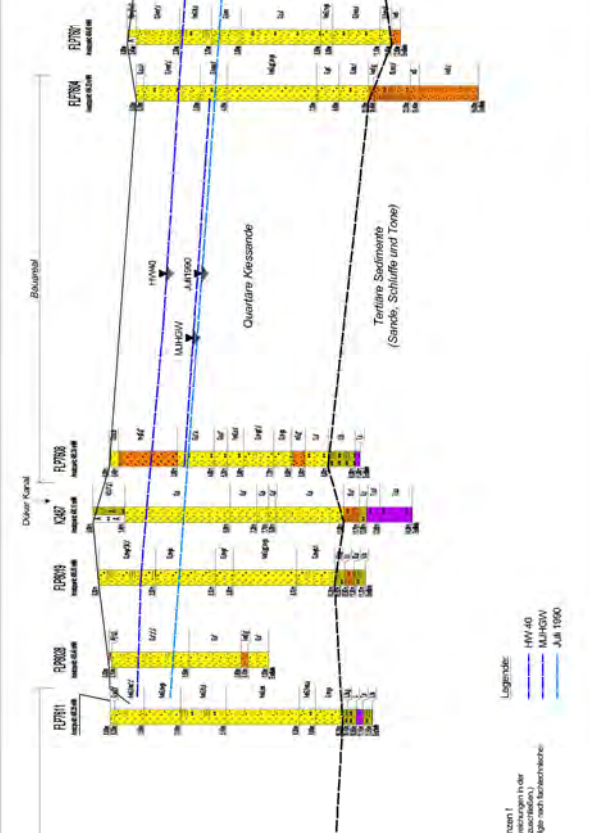


Rekonstruktion der Grundwassergleichen des Hochwassers vom Sommer 1940 (HW 1940)
Auszug aus der Stadtkarte der Landeshauptstadt München, Baureferat
Maßstab 1:5.000

Anlage 3

Hydrogeologischer Schnitt

Hydrogeologischer Schnitt 1 - 1
 Maßstab 1:100 / 2.500



KRAFT DOHMANN CZESLIK • INGENIEURGESSELLSCHAFT FÜR GEOTECHNIK MBH • INSTITUT FÜR ERD- UND GRUNDBAU • BAYERNALSTR. 46 • 81731 MÜNCHEN • FON 89 37 00 01 0 • FAX 89 37 00 61 33

Anlage 4

**Stammdaten Bohrprofile /
Grundwassermessstellen /
Düker**

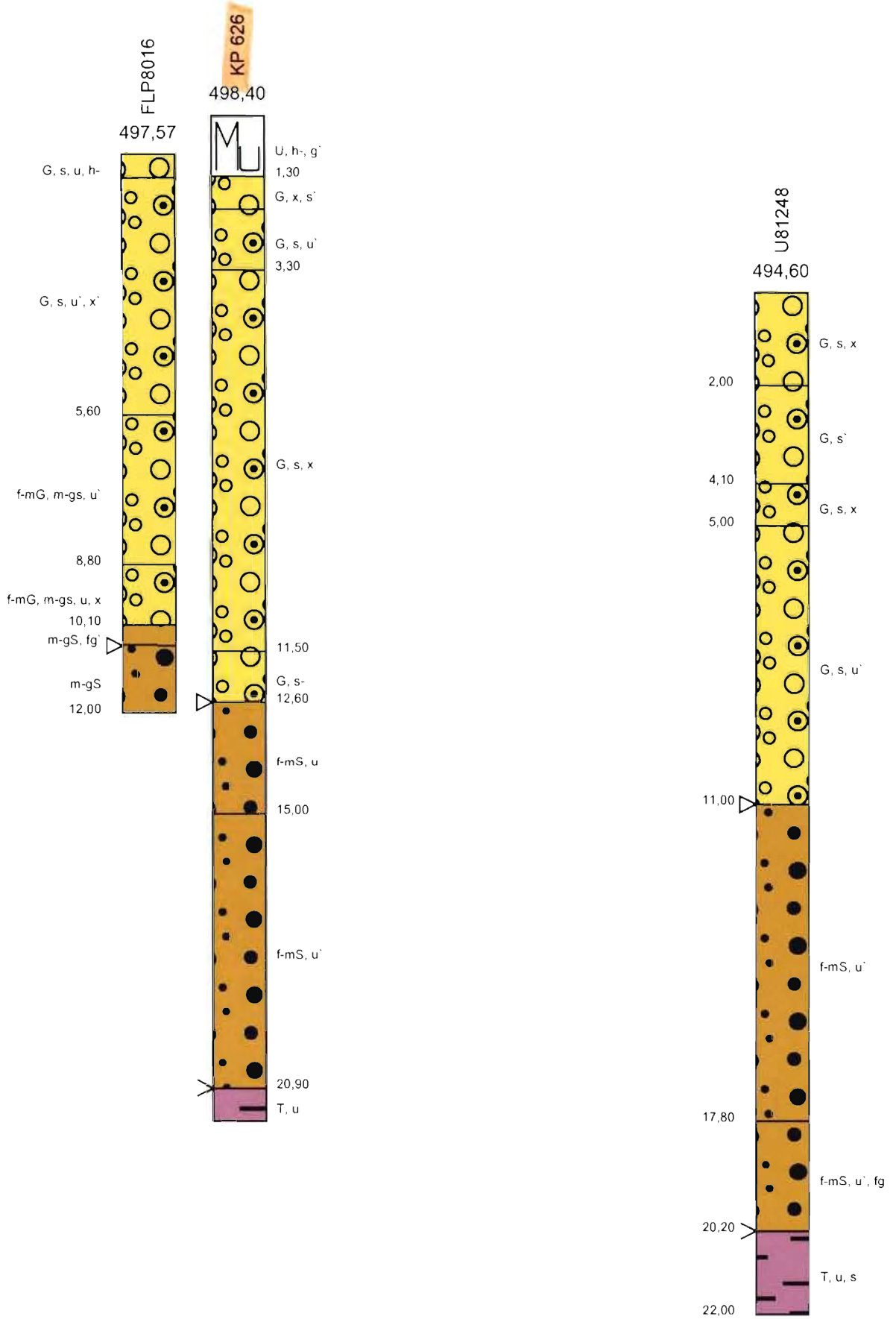
Bezeichnung	Rechtswert	Hochwert	GOK	Ausbau	Bemerkung
			mNN		
KP 443	4.465.084,57	5.342.316,97	491,47	Bohrung + GWM	
KPA 184	4.465.181,46	5.341.629,98	494,80	Bohrung + GWM	
KP 626	4.464.765,70	5.340.441,10	498,40	Bohrung + GWM	
FLP8016	4.465.039,86	5.340.432,35	497,57	Bohrung + GWM	
U81248	4.465.903,00	5.341.651,00	494,60	Bohrung + GWM	
U81364	4.466.235,00	5.341.966,70	494,00	Bohrung + GWM	
KP 137	4.466.285,87	5.341.168,70	493,13	Bohrung + GWM	
URP 188	4.465.602,85	5.341.168,58	495,80	Bohrung + GWM	keine Grundwasserdaten vorhanden
URP 187	4.465.665,30	5.341.158,22	496,00	Bohrung + GWM	
URP 186	4.465.730,25	5.341.150,35	496,10	Bohrung + GWM	keine Grundwasserdaten vorhanden
URP 185	4.465.780,18	5.341.137,57	496,90	Bohrung + GWM	keine Grundwasserdaten vorhanden
URP 184	4.465.839,92	5.341.092,23	496,70	Bohrung + GWM	keine Grundwasserdaten vorhanden
URP 60	4.465.951,19	5.341.044,64	497,33	GWM	kein Bohrprofil vorhanden
URP 57	4.465.951,96	5.340.969,68	-	GWM	kein Bohrprofil und GW-Daten vorhanden
U81364	4.466.235,00	5.341.966,70	494,00	Bohrung + GWM	
FLP7608	4.465.366,36	5.341.312,52	495,39	Bohrung + GWM	
U81165	4.465.525,99	5.341.943,48	493,30	Bohrung + GWM	
U81160	4.465.639,20	5.341.979,84	493,40	Bohrung + GWM	
U81373	4.465.687,78	5.341.921,67	493,70	Bohrung + GWM	
U81345	4.465.681,00	5.341.898,80	493,10	Bohrung + GWM	
U81374	4.465.796,59	5.341.897,01	-	Bohrung + GWM	nicht erhalten
U81344	4.465.796,40	5.341.871,36	493,90	Bohrung + GWM	
U81342	4.465.935,64	5.341.878,17	494,30	Bohrung + GWM	
U81343	4.465.926,39	5.341.850,33	494,05	Bohrung + GWM	
U81320	4.466.074,15	5.341.875,10	494,50	Bohrung + GWM	
U81332	4.466.062,09	5.341.849,61	494,20	Bohrung + GWM	
U81150	4.466.157,19	5.341.884,23	494,30	Bohrung + GWM	
U81378	4.466.268,75	5.341.858,36	494,60	Bohrung + GWM	
U81145	4.466.454,41	5.341.832,26	494,53	Bohrung + GWM	
U81146	4.466.365,58	5.341.862,76	494,30	Bohrung + GWM	
U81249	4.466.157,00	5.341.629,00	495,10	Bohrung + GWM	
U81354	4.465.997,98	5.341.874,41	-	Dükerschacht (GWM)	Düker U-Bahn
U81355	4.465.996,85	5.341.849,34	-	Dükerschacht (GWM)	Düker U-Bahn
U81356	4.465.856,82	5.341.882,46	-	Dükerschacht (GWM)	Düker U-Bahn
U81357	4.465.853,88	5.341.862,77	-	Dükerschacht (GWM)	Düker U-Bahn
U81358	4.465.737,57	5.341.902,76	-	Dükerschacht (GWM)	Düker U-Bahn
U81359	4.465.734,16	5.341.889,54	-	Dükerschacht (GWM)	Düker U-Bahn
KP 199	4.464.741,69	5.342.160,68	492,10	Bohrung + GWM	
KP1631	4.464.524,96	5.342.006,06	492,49	Bohrung + GWM	
FLP7616	4.464.573,21	5.341.421,25	494,23	Bohrung + GWM	
KP1659	4.465.144,78	5.342.306,08	491,49	Bohrung + GWM	
KP 436	4.465.072,04	5.342.311,04	491,36	Bohrung + GWM	
KP1658	4.465.081,93	5.342.342,03	491,08	Bohrung + GWM	
KP1660	4.465.185,60	5.342.320,29	491,34	Bohrung + GWM	
S0007	4.465.092,50	5.342.240,20	491,48	GWM	kein Bohrprofil vorhanden
KP 435	4.465.075,30	5.342.180,01	491,73	Bohrung + GWM	
KP 477	4.465.067,80	5.342.091,55	491,90	Bohrung + GWM	
KP 476	4.465.081,83	5.342.006,97	492,23	Bohrung + GWM	
KP 753	4.465.191,52	5.342.040,86	492,80	Bohrung + GWM	
KP 176	4.465.337,40	5.341.919,43	493,13	Bohrung + GWM	
FLP7605	4.465.469,07	5.341.690,38	494,00	GWM	kein Bohrprofil vorhanden
FLP7604	4.465.583,76	5.341.663,10	494,20	Bohrung + GWM	
FLP7601	4.465.718,52	5.341.638,93	494,60	Bohrung + GWM	
KP 790	4.465.232,77	5.341.570,32	494,95	Bohrung + GWM	
KP 437	4.465.081,64	5.341.486,04	494,40	Bohrung + GWM	
FLP7606	4.465.267,82	5.341.482,08	495,90	Bohrung + GWM	
FLP8019	4.465.378,83	5.341.151,46	495,85	Bohrung + GWM	

Bezeichnung	Rechtswert	Hochwert	GOK	Ausbau	Bemerkung
FLP7609	4.465.215,99	5.341.193,97	495,95	Bohrung + GWM	
FLP8020	4.465.133,06	5.341.207,24	495,53	Bohrung + GWM	
FLP7615	4.465.034,86	5.341.176,80	495,59	Bohrung + GWM	
FLP7611	4.465.225,44	5.341.097,72	495,35	Bohrung + GWM	
KP 988	4.465.564,56	5.341.054,12	497,03	Bohrung + GWM	
KP1076	4.465.613,88	5.340.998,01	497,04	Bohrung + GWM	
KP 989	4.465.681,39	5.340.898,83	497,53	Bohrung + GWM	
FLP7614	4.465.339,50	5.340.930,56	496,58	Bohrung + GWM	
FLP7613	4.465.055,42	5.340.989,28	495,66	Bohrung + GWM	
FLP8014	4.464.893,60	5.340.738,69	497,73	Bohrung + GWM	
FLP7600	4.464.901,20	5.340.528,54	497,62	Bohrung + GWM	
FLP8015	4.464.893,26	5.340.449,59	497,60	Bohrung + GWM	
FLP8018	4.465.257,77	5.340.591,12	497,94	Bohrung + GWM	
KP1371	4.465.503,99	5.340.716,73	497,40	Bohrung + GWM	
KP1372	4.465.503,80	5.340.683,73	497,70	Bohrung + GWM	
KP 671	4.464.882,41	5.340.652,15	497,18	Bohrung + GWM	
KP 625	4.465.001,41	5.341.004,49	497,38	Bohrung + GWM	
KP 991	4.465.830,03	5.340.757,78	497,72	Bohrung + GWM	
KP 992	4.465.914,20	5.340.700,30	498,77	Bohrung + GWM	
KP 993	4.465.981,60	5.340.594,41	499,02	Bohrung + GWM	
FLP7603	4.465.994,94	5.340.547,24	499,01	Bohrung + GWM	
KP 447	4.465.687,50	5.342.211,58	492,40	Bohrung + GWM	
KP 446	4.465.725,07	5.342.222,87	492,30	Bohrung + GWM	
KP 448	4.466.056,19	5.342.152,51	493,30	Bohrung + GWM	
KP 449	4.466.056,15	5.342.145,51	493,30	Bohrung + GWM	
KP 412	4.466.468,10	5.342.134,20	494,30	Bohrung + GWM	
KP 136	4.466.414,86	5.341.519,98	496,16	Bohrung + GWM	
KP 138	4.466.113,81	5.341.334,68	495,88	Bohrung + GWM	
K1896	4.465.094,54	5.342.223,41	491,50	Bohrung	
KP 444	4.465.087,21	5.342.162,95	491,70	Bohrung + GWM	GWM zerstört
K2169	4.465.130,73	5.342.078,20	492,10	Bohrung	
K2172	4.465.229,17	5.341.976,64	493,30	Bohrung	
K2171	4.465.214,72	5.341.897,72	495,50	Bohrung	
K2170	4.465.194,85	5.341.830,83	494,10	Bohrung	
K2478	4.465.173,37	5.341.746,95	494,30	Bohrung	
K1861	4.465.089,94	5.341.758,91	493,00	Bohrung	
KP 184	4.465.179,47	5.341.631,49	494,80	Bohrung + GWM	GWM zerstört
FLP7607	4.465.320,09	5.341.387,79	495,30	Bohrung + GWM	GWM zerstört, keine GW-Daten vorhanden
K2487	4.465.408,21	5.341.233,18	496,10	Bohrung	
K2545	4.465.469,10	5.341.125,33	496,50	Bohrung	
K2549	4.465.647,14	5.340.955,32	497,40	Bohrung	
K2601	4.465.672,98	5.340.927,17	497,70	Bohrung	
KP1271	4.465.823,15	5.341.466,23	495,50	Bohrung + GWM	GWM zerstört
DRBD 31	4.466.025,00	5.341.965,00	492,30	Bohrung	
DRBD 32	4.466.005,00	5.341.995,00	491,00	Bohrung	
DRBD 33	4.466.035,00	5.342.150,00	493,00	Bohrung	
DRBD 34	4.466.020,00	5.342.170,00	493,40	Bohrung	
DRBD 29	4.465.970,00	5.341.265,00	496,30	Bohrung	
DRBD 30	4.465.995,00	5.341.295,00	496,20	Bohrung	
K1081	4.466.156,42	5.341.619,44	495,30	Bohrung	
K1080	4.465.770,27	5.340.712,62	497,80	Bohrung	
K1083	4.465.987,70	5.340.787,38	498,30	Bohrung	
K2550	4.465.769,85	5.340.814,62	498,30	Bohrung	
K2602	4.465.736,91	5.340.825,31	497,80	Bohrung	
K1079	4.465.667,30	5.340.366,19	498,50	Bohrung	
FLP8007	4.465.868,42	5.340.368,65	499,20	Bohrung + GWM	GWM zerstört
FLP8008	4.465.760,14	5.340.320,26	499,70	Bohrung + GWM	GWM zerstört
K2029	4.465.085,56	5.341.295,51	495,50	Bohrung	

Bezeichnung	Rechtswert	Hochwert	GOK	Ausbau	Bemerkung
K2030	4.465.077,33	5.341.255,56	495,70	Bohrung	
K2031	4.465.068,14	5.341.221,61	495,80	Bohrung	
K2032	4.465.055,89	5.341.178,18	496,20	Bohrung	
K2033	4.465.033,20	5.341.144,31	496,40	Bohrung	
K2034	4.465.036,96	5.341.101,79	496,80	Bohrung	
K2035	4.465.025,74	5.341.063,35	496,90	Bohrung	
K2036	4.465.009,02	5.341.023,44	496,90	Bohrung	
K2037	4.464.993,81	5.340.987,03	497,00	Bohrung	
K2038	4.464.980,60	5.340.951,10	497,20	Bohrung	
K2039	4.464.954,23	5.340.885,75	497,40	Bohrung	
K2040	4.464.939,53	5.340.850,83	497,50	Bohrung	
K2041	4.464.928,32	5.340.812,40	497,70	Bohrung	
K2042	4.464.908,61	5.340.776,51	497,70	Bohrung	
K2043	4.464.882,24	5.340.710,65	498,20	Bohrung	
K2044	4.464.865,00	5.340.668,25	498,40	Bohrung	
K2060	4.464.851,82	5.340.637,63	498,80	Bohrung	
K2045	4.464.835,09	5.340.597,72	498,30	Bohrung	
K2046	4.464.819,88	5.340.560,31	498,50	Bohrung	
K2047	4.464.806,13	5.340.516,88	498,95	Bohrung	
FLP8017	4.465.154,53	5.340.461,70	497,60	Bohrung + GWM	GWM zerstört, keine GW-Daten vorhanden
K3270	4.465.550,34	5.340.778,97	497,20	Bohrung	
K3271	4.465.601,12	5.340.828,68	497,10	Bohrung	
FLP7612	4.465.458,10	5.341.035,99	496,20	Bohrung + GWM	GWM zerstört, keine GW-Daten vorhanden
FLP8028	4.465.326,53	5.341.078,14	495,40	Bohrung + GWM	GWM zerstört, keine GW-Daten vorhanden
FLP8027	4.465.132,98	5.341.104,84	495,30	Bohrung + GWM	GWM zerstört, keine GW-Daten vorhanden
FLP8026	4.465.115,51	5.341.109,34	495,70	Bohrung + GWM	GWM zerstört, keine GW-Daten vorhanden
U81170	4.465.389,25	5.341.989,74	493,10	Bohrung + GWM	GWM zerstört
U81155	4.465.785,79	5.341.905,52	494,00	Bohrung + GWM	GWM zerstört
U81375	4.465.832,55	5.341.861,65	493,70	Bohrung + GWM	GWM zerstört
U81376	4.465.829,27	5.341.838,62	493,40	Bohrung + GWM	GWM zerstört
U81153	4.465.993,49	5.341.850,85	495,20	Bohrung + GWM	GWM zerstört
U81168	4.466.100,57	5.341.863,75	494,60	Bohrung + GWM	GWM zerstört
U81166	4.466.125,07	5.341.864,11	494,40	Bohrung + GWM	GWM zerstört, keine GW-Daten vorhanden
U81169	4.466.144,04	5.341.858,50	494,50	Bohrung + GWM	GWM zerstört, keine GW-Daten vorhanden
U81148	4.466.249,00	5.341.849,92	494,40	Bohrung + GWM	GWM zerstört
U81340	4.466.305,48	5.341.846,10	494,80	Bohrung + GWM	GWM zerstört
U81377	4.466.433,93	5.341.859,30	494,60	Bohrung + GWM	GWM zerstört
GDR15801	4.465.149,87	5.342.060,18	-	Dükerschacht	Düker Kanalbauwerk
GDL15801	4.465.153,10	5.342.064,08	-	Dükerschacht (GWM)	Düker Kanalbauwerk
GDR19001	4.465.205,33	5.341.600,26	-	Dükerschacht	Düker Kanalbauwerk
GDL19001	4.465.210,53	5.341.602,93	-	Dükerschacht (GWM)	Düker Kanalbauwerk
GDR21301	4.465.271,26	5.341.484,67	-	Dükerschacht	Düker Kanalbauwerk
GDL21301	4.465.275,75	5.341.487,27	-	Dükerschacht (GWM)	Düker Kanalbauwerk
GDR21302	4.465.335,21	5.341.377,53	-	Dükerschacht (GWM)	Düker Kanalbauwerk
GDL21302	4.465.340,63	5.341.380,51	-	Dükerschacht	Düker Kanalbauwerk
GDR22001	4.465.399,49	5.341.242,53	-	Dükerschacht (GWM)	Düker Kanalbauwerk
GDL22001	4.465.405,60	5.341.243,56	-	Dükerschacht	Düker Kanalbauwerk
GDR22002	4.465.456,51	5.341.140,91	-	Dükerschacht (GWM)	Düker Kanalbauwerk
GDL22002	4.465.460,65	5.341.145,67	-	Dükerschacht	Düker Kanalbauwerk
GDR22003	4.465.542,31	5.341.065,66	-	Dükerschacht	Düker Kanalbauwerk
GDL22003	4.465.546,80	5.341.069,76	-	Dükerschacht (GWM)	Düker Kanalbauwerk

Anlage 5

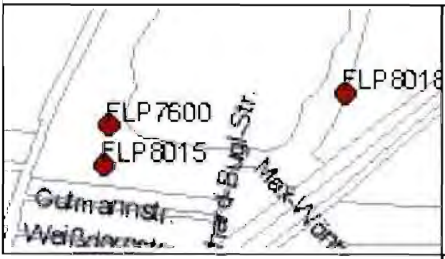
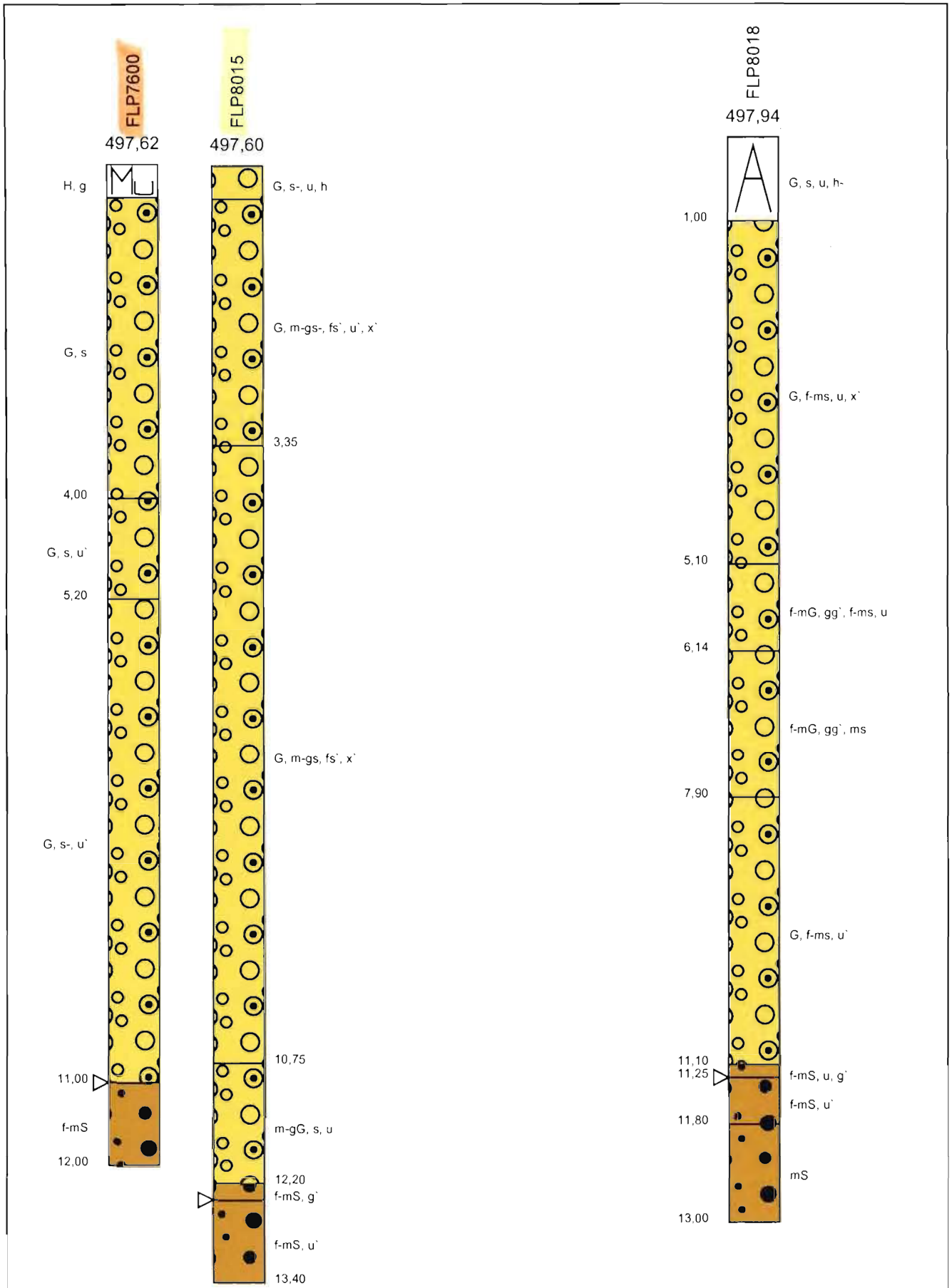
Bohrprofile



Ersteller, Datum: Patrick Kotyla, 05.09.2019
 Maßstab Vertikal: 114,72
 Maßstab Horizontal: 16204,66
 Säulenbreite: 1,0

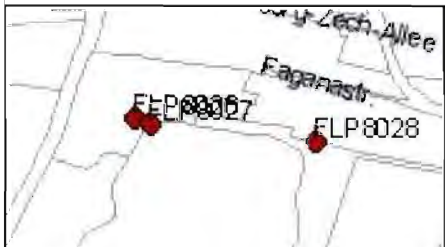
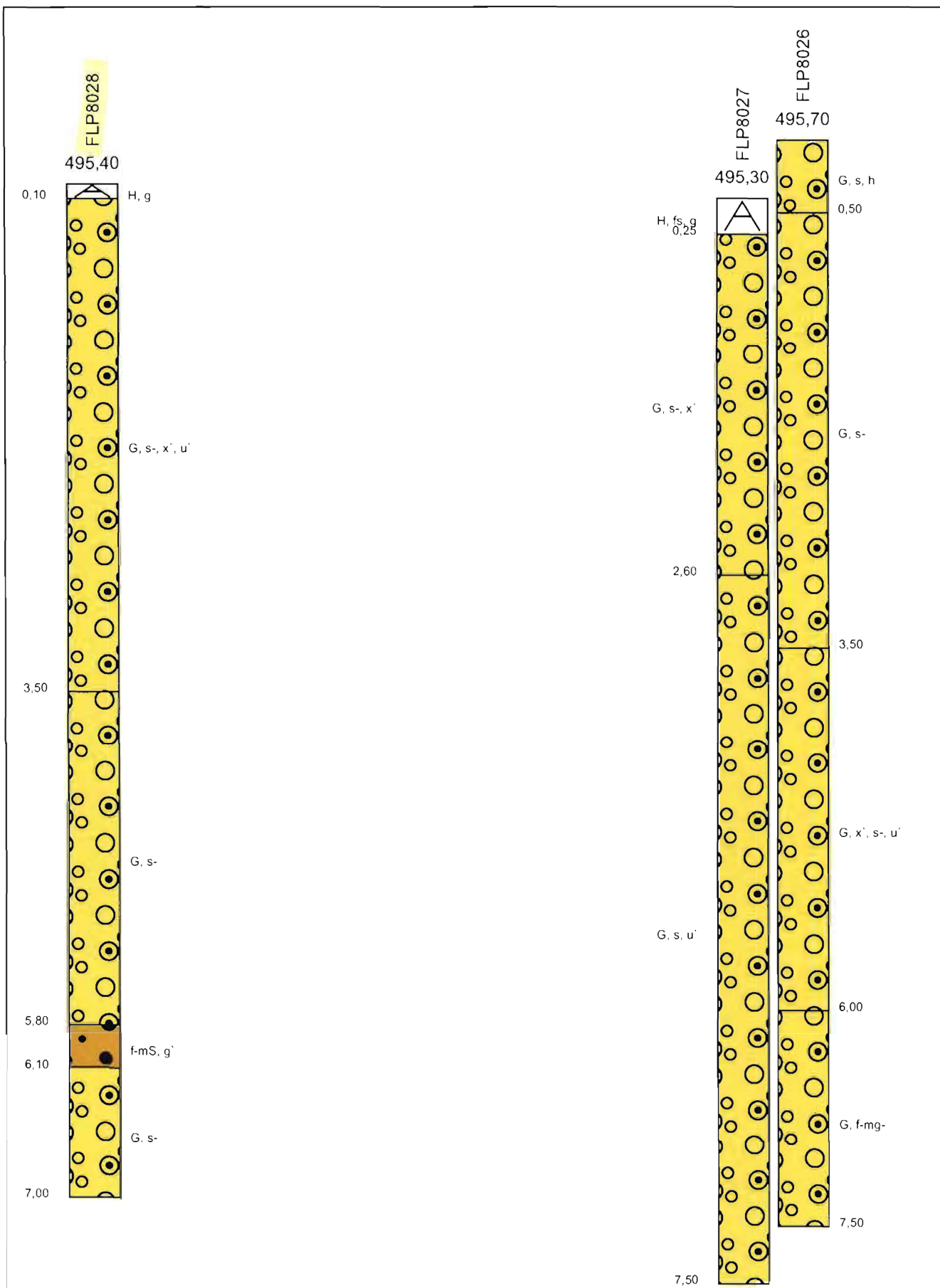


Landeshauptstadt
 München
 Referat für Gesundheit
 und Umwelt



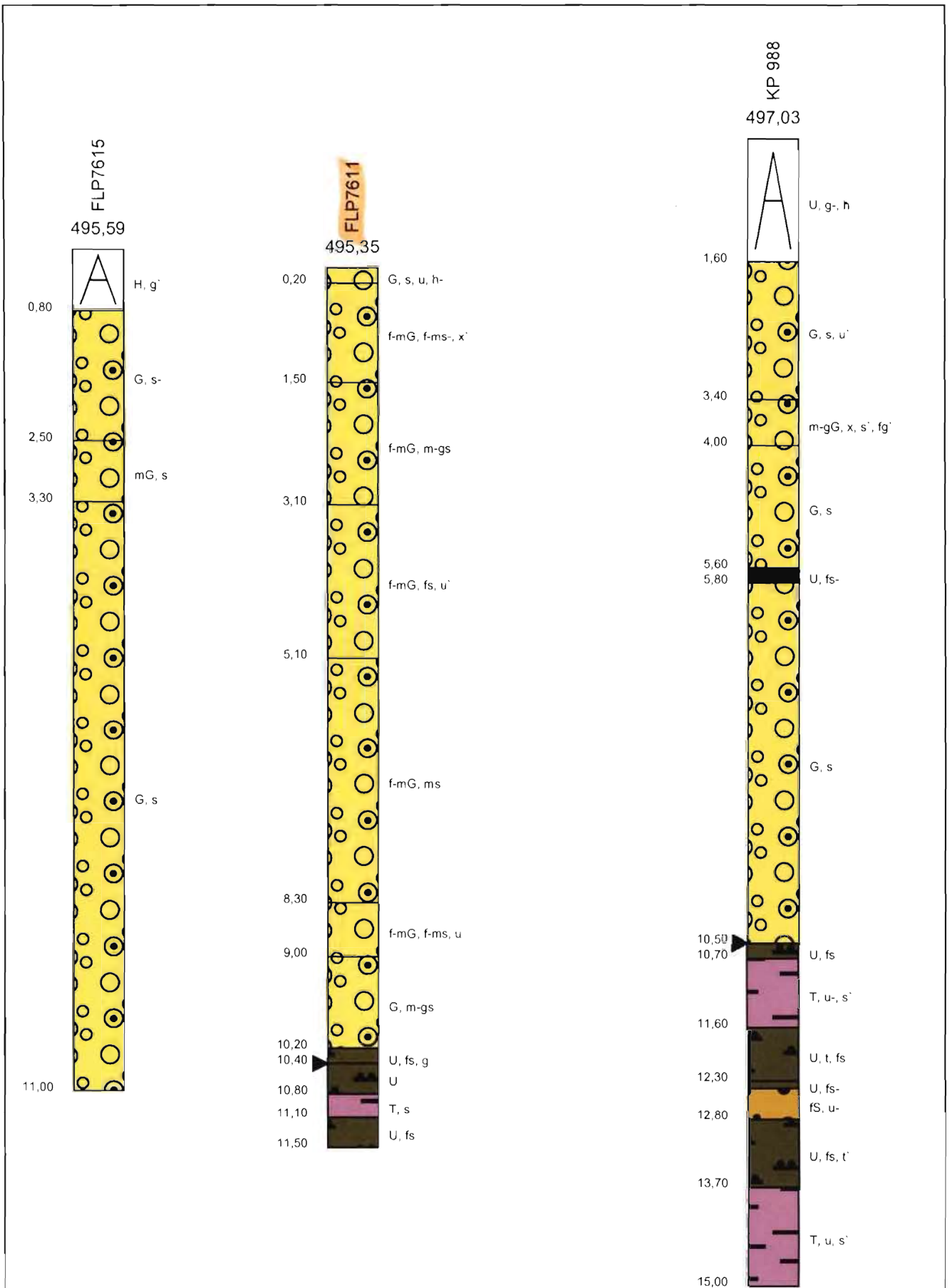
Ersteller, Datum: Susanne Mesan, 05.09.2019
 Maßstab Vertikal: 61,10
 Maßstab Horizontal: 3846,93
 Säulenbreite: 1,0

Landeshauptstadt München
 Referat für Gesundheit und Umwelt

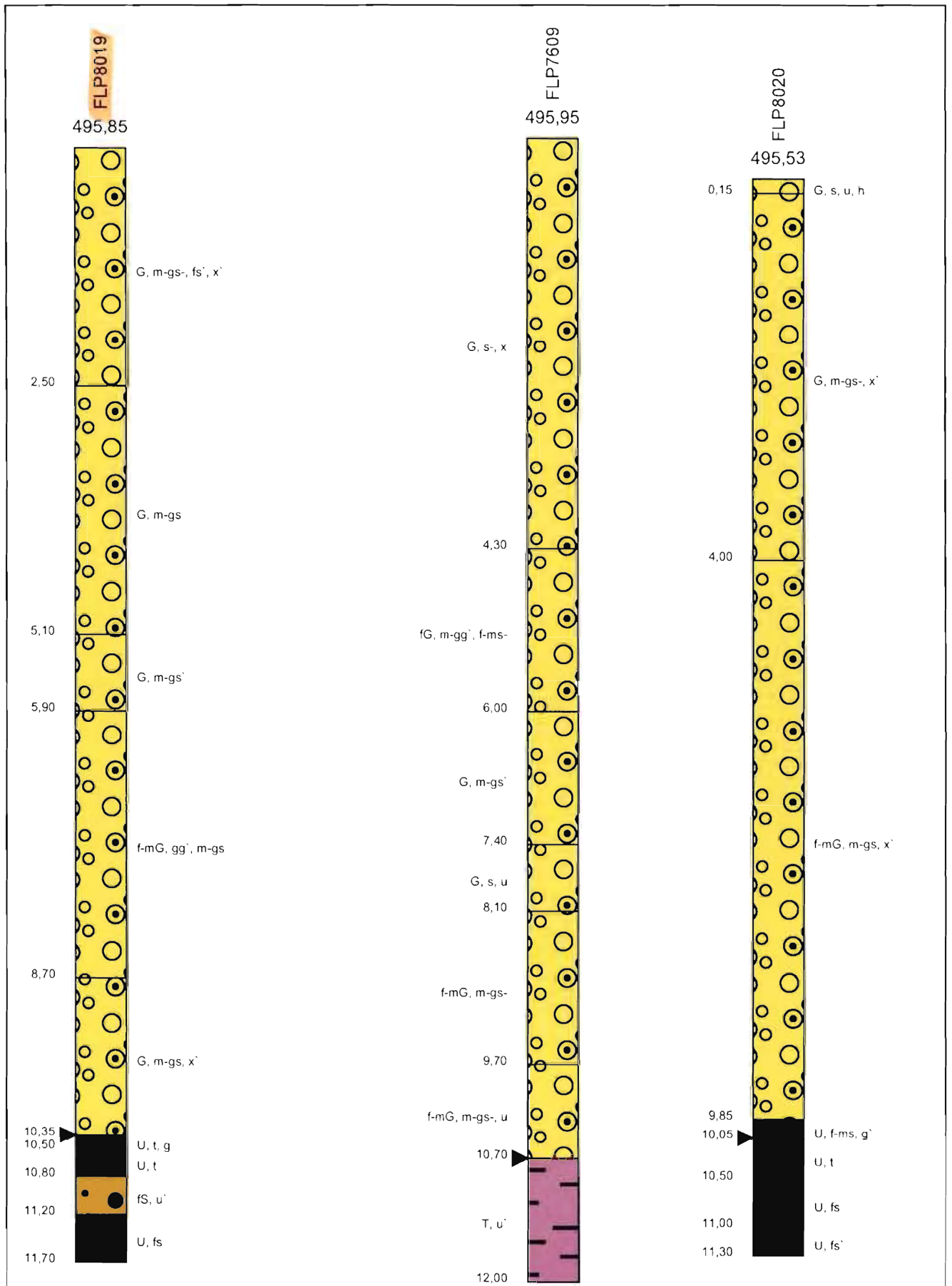


Ersteller, Datum: Patrick Kotyla, 06.09.2019
 Maßstab Vertikal: 35,13
 Maßstab Horizontal: 1523,04
 Säulenbreite: 1,0


Landeshauptstadt München
Referat für Gesundheit und Umwelt

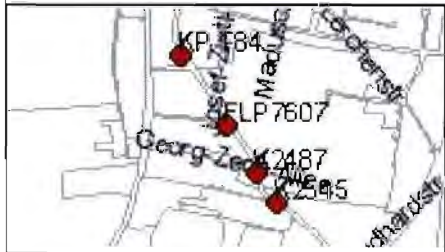
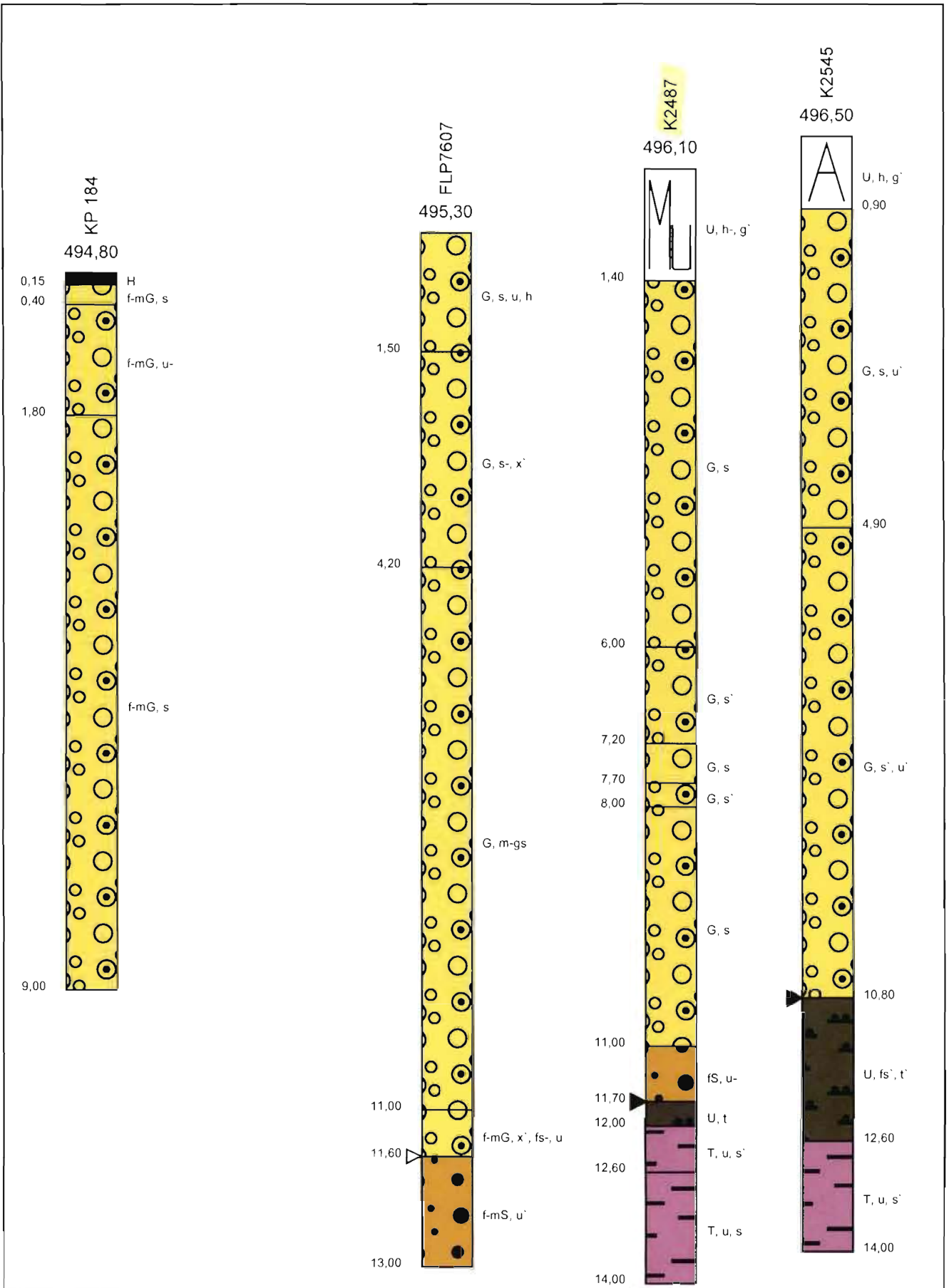


Ersteller, Datum: Susanne Mesan, 05.09.2019
 Maßstab Vertikal: 66,71
 Maßstab Horizontal: 4119,27
 Säulenbreite: 1,0



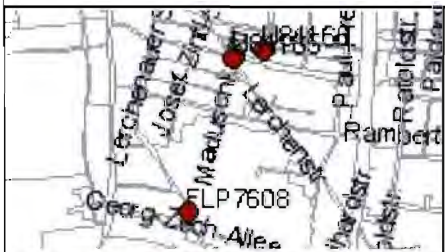
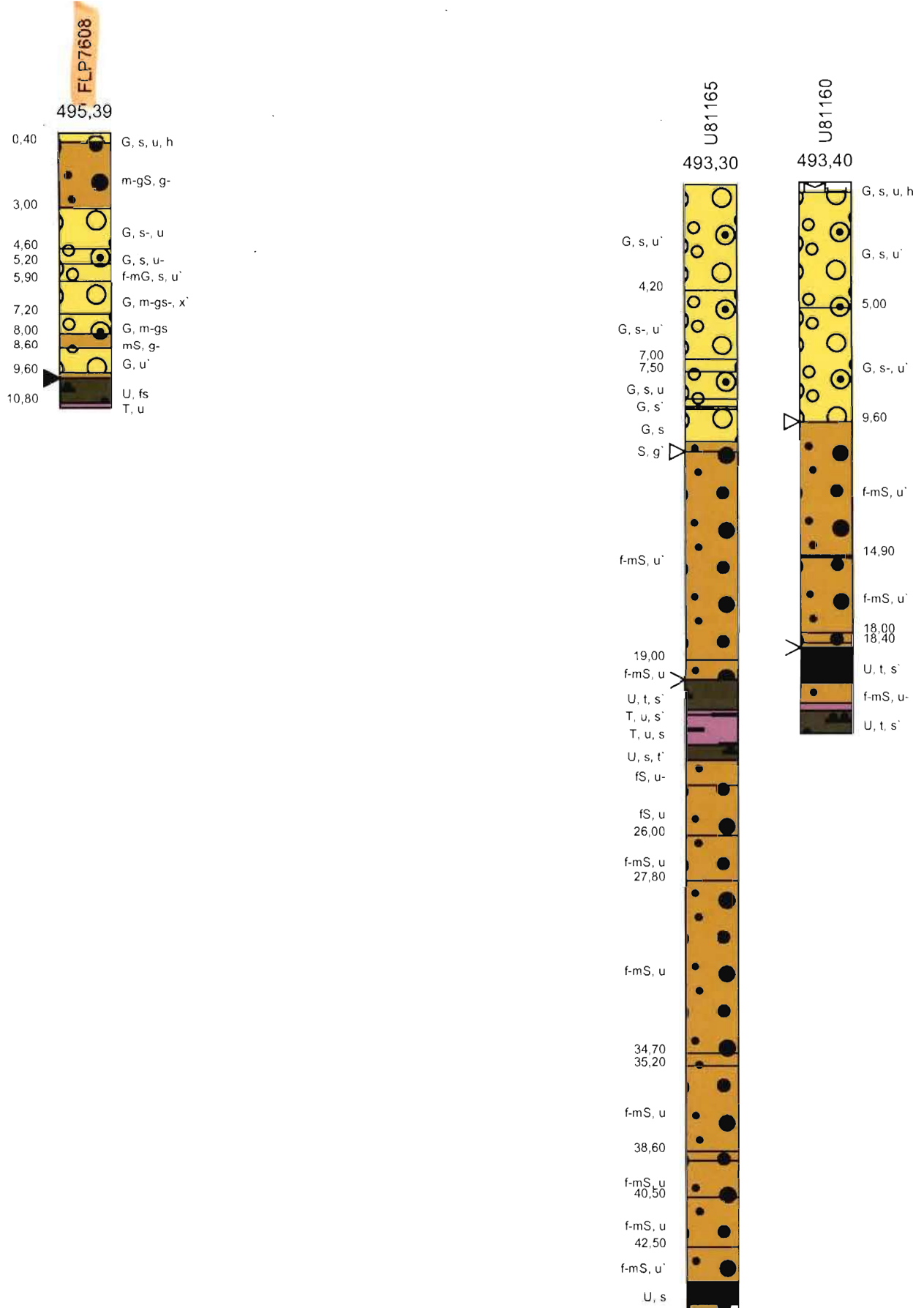
Ersteller, Datum: Susanne Mesan, 05.09.2019
 Maßstab Vertikal: 53.36
 Maßstab Horizontal: 1884.68
 Säulenbreite: 1.0

Landeshauptstadt München
 Referat für Gesundheit und Umwelt

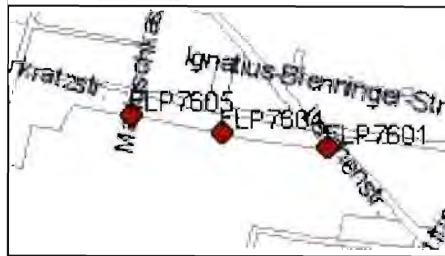
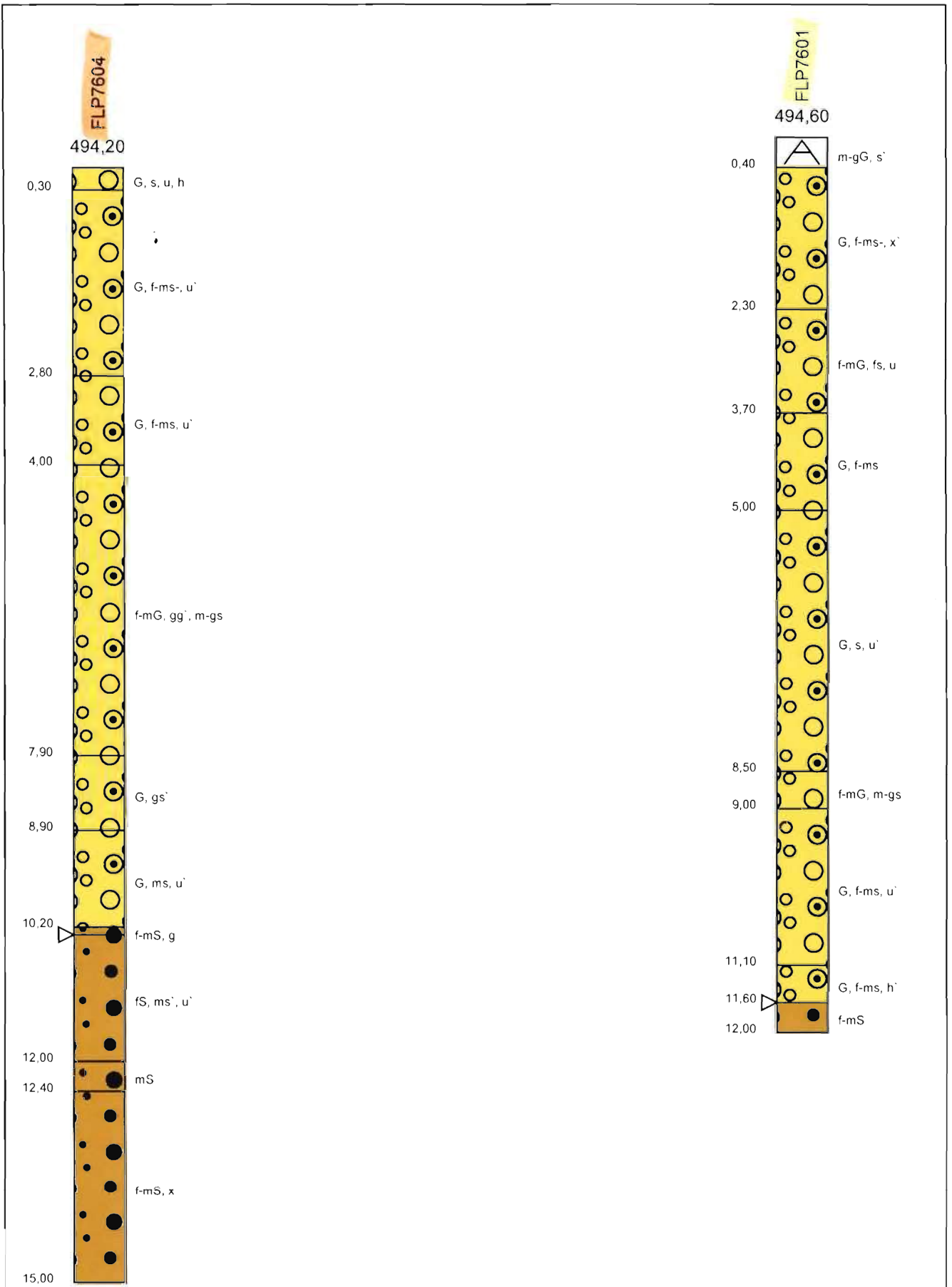


Ersteller, Datum: Patrick Kotyla, 06.09.2019
 Maßstab Vertikal: 64,03
 Maßstab Horizontal: 4021,40
 Säulenbreite: 1,0


Landeshauptstadt München
Referat für Gesundheit und Umwelt

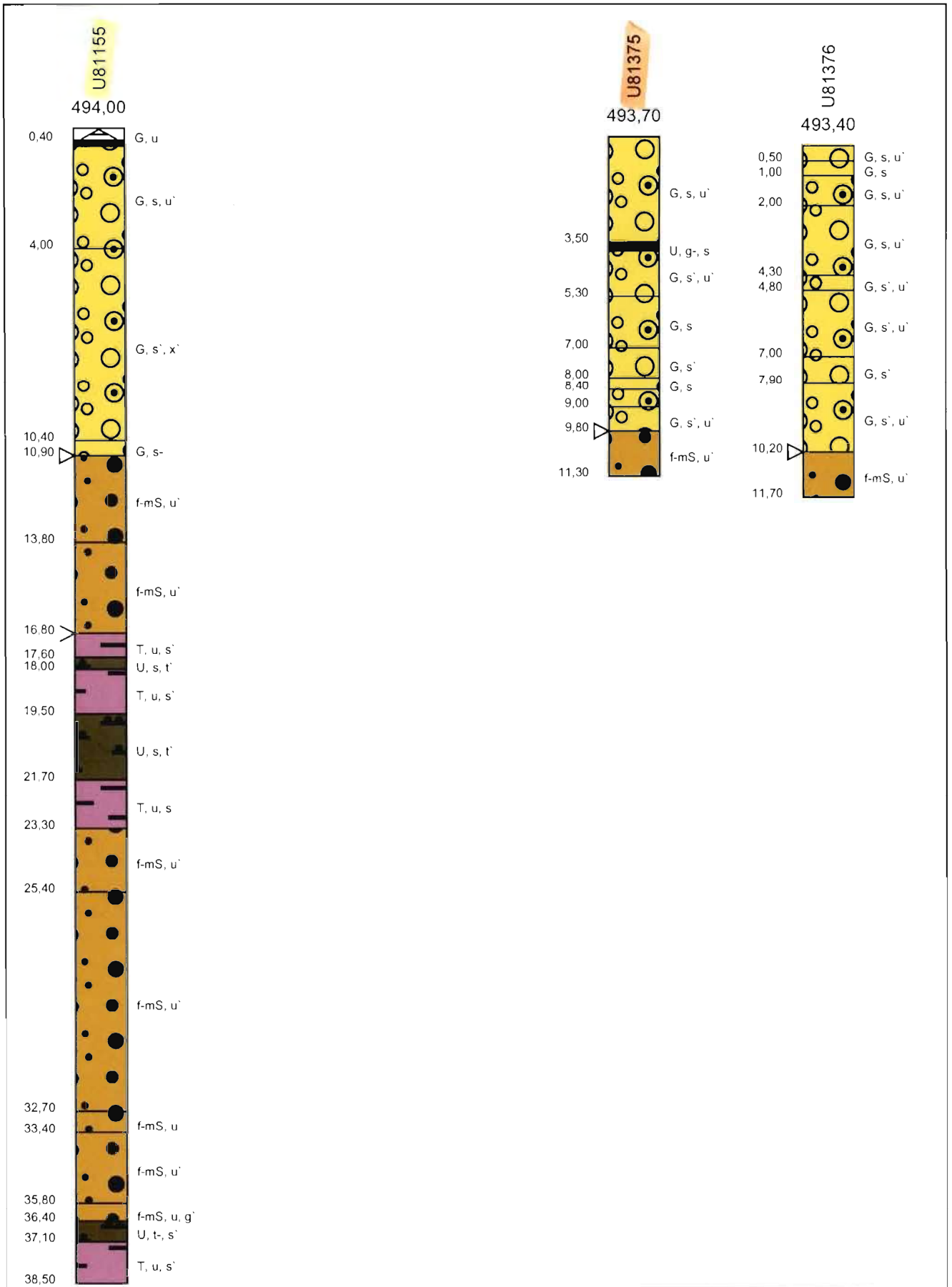


Ersteller, Datum: Susanne Mesan, 05.09.2019
 Maßstab Vertikal: 209,40
 Maßstab Horizontal: 5416,10
 Säulenbreite: 1,0



Ersteller, Datum: Susanne Mesan, 05.09.2019
 Maßstab Vertikal: 68,47
 Maßstab Horizontal: 988,24
 Säulenbreite: 1,0


Landeshauptstadt München
Referat für Gesundheit und Umwelt



Ersteller, Datum: Patrick Kotyla, 06.09.2019
 Maßstab Vertikal: 169,74
 Maßstab Horizontal: 608,36
 Säulenbreite: 1.0

Landeshauptstadt München
 Referat für Gesundheit und Umwelt