

Älter werden – mobil und
selbständig bleiben

Daheim und unterwegs



Kompetenzzentrum Barrierefreies Wohnen
Stadtteilarbeit e.V.

Wer wir sind ...?

Kompetenzzentrum Barrierefreies Wohnen



Was bietet Wohnberatung?

Kostenfreies Angebot
für Bürgerinnen und
Bürger der Stadt und
des Landkreises
München

Persönliche Beratung:

Zuhause, telefonisch oder in der Präsenzausstellung

- Klärung des individuellen Beratungsanliegens und des Bedarfs
- Informationen zu verschiedenen Lösungsmöglichkeiten
- Erörterung von Finanzierungsoptionen für Anpassungsmaßnahmen
- Informationen zu anderen Unterstützungsangeboten
- Beratung zum Wohnen in anderen Wohnformen



Was bietet Wohnberatung?

Weitere Unterstützungsleistungen:

- Unterstützung bei der Antragsstellung von Fördermitteln
- Technische Beratung und Informationen zur Realisierung von baulichen Umbaumaßnahmen
- Vernetzung und Vermittlung an andere Fachstellen oder Dienstleister



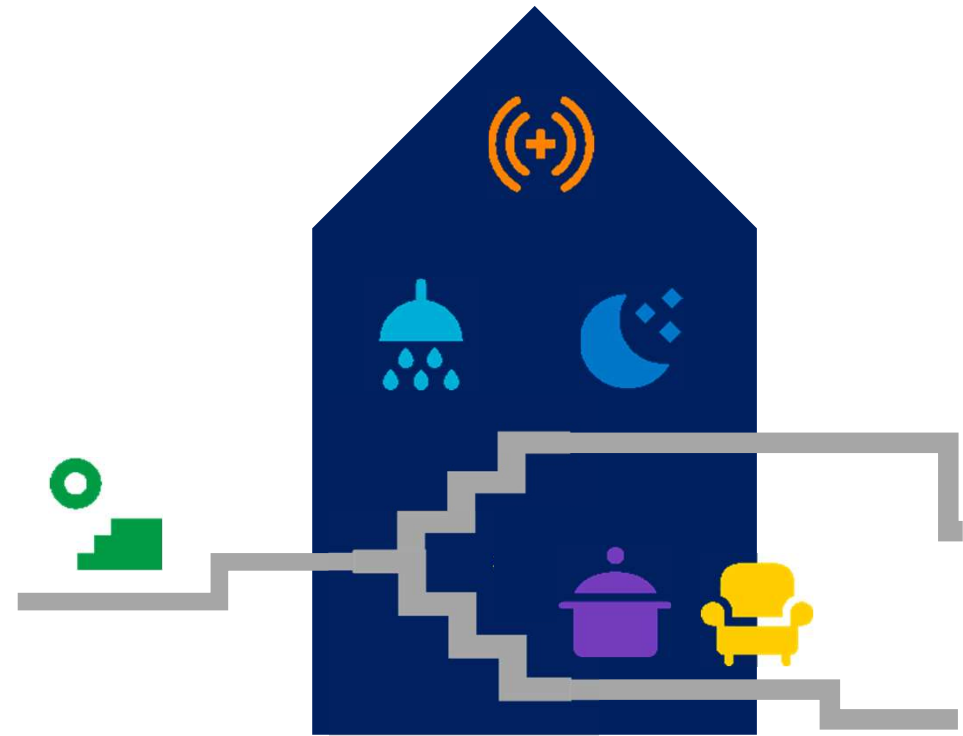
Übersicht – Maßnahmen der Wohnungsanpassung

Wohnungsanpassung:

einfache Maßnahmen:	Einsatz von Hilfsmitteln:		Umbauten:
<ul style="list-style-type: none">• Mobiliar entfernen oder umstellen• Teppiche entfernen• Stolperfallen entfernen	Standard-hilfsmittel <ul style="list-style-type: none">• Haltegriffe• Einstieghilfe für Wanne• Erhöhung für WC• Mobilitäts-hilfen• Transfer-hilfen	Spezielle Hilfsmittel <ul style="list-style-type: none">• Treppenlift• Hebebühne• Mobile Rampen• Digitale Assistenz• weitere Spezial-bedarfe	<ul style="list-style-type: none">• Barrierefreie oder barrierearme Bäder• Erschließungsthemen, z.B.:<ul style="list-style-type: none">• Rampenlösungen• Balkon-/Terrassenzugang• Aufzüge• Türstockverbreiterung• rollstuhlgerechte Küchen• Gebäudetechnik, z.B.:<ul style="list-style-type: none">• Automatische Antriebe für Türen oder Rollläden• Türkommunikationssysteme



Beispiele - Wohnungsanpassungen





Bad – Hilfsmittel – kleine Lösungen

Kleine Maßnahmen - große Wirkung

- Badebrett
- Badewannendrehstuhl
- Badewannenlifter



© Stadttelarbeit e.V., Foto Anabelle Aviri





Bad – Haltegriffe – kleine Lösungen

Kleine Maßnahmen - große Wirkung

- Bodendecken-Stange
- Reling / waagrechter Griff
- Brausekopfhalter



©Stadtteilarbeit e.V.





Bad – Haltegriffe – kleine Umbaulösung

... gut abwägen und planen

- Sitzmöglichkeit und Haltegriffe mitplanen
- Pflegeunterstützung mitdenken
- Stolperschwellen vermeiden



©Stadtteilarbeit e.V.





Bad – große Umbaulösung

... Aufwand, der sich lohnt! – Heute schon an morgen denken!

- Bodengleiche Dusche:
 - Schwellenlos und
 - Platzgewinn
- Individuelle WC-Höhe
- Türe:
 - ausreichend breit
 - nach außen öffnend bzw. Schiebetüre
- Haltegriffe



©Stadtteilarbeit e.V.





Bad – große Umbaulösung

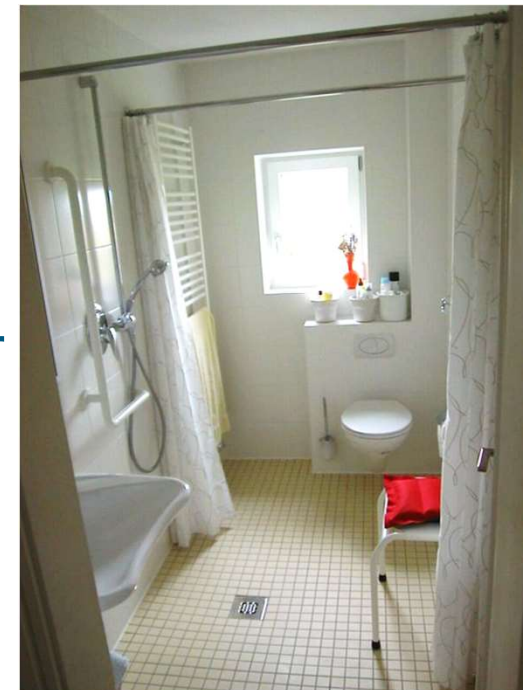
...ein Vergleich: vorher- nachher

- Bestand: Bad: lang und schmal
- Lösung: Dusche als Bewegungsfläche

vorher



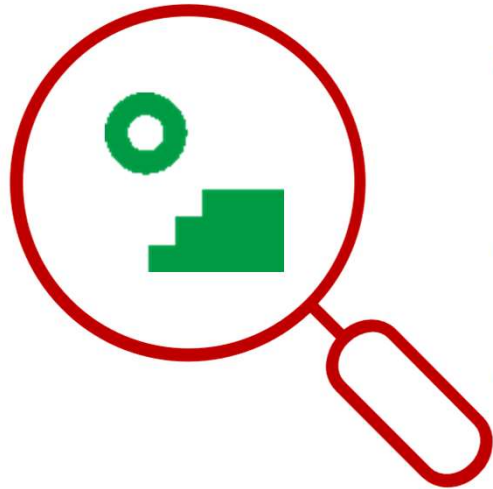
→ nachher



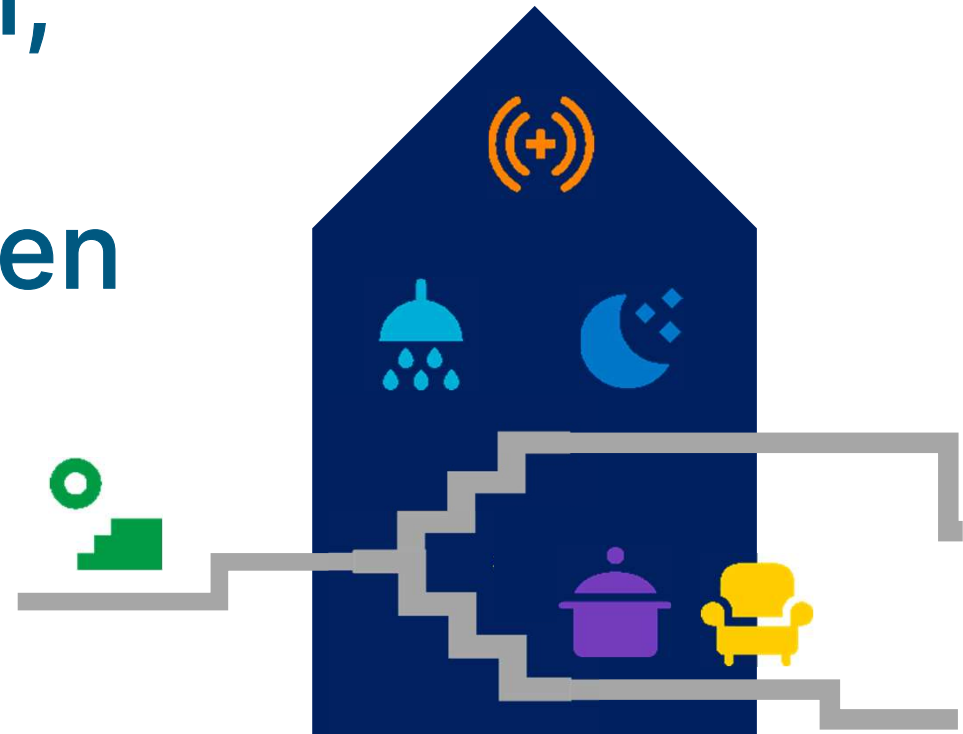
©Stadtteilarbeit e.V.



Beispiele - Wohnungsanpassungen



Treppen, Stufen, Schwellen



Treppen

... individuelle Situation beachten

- Beleuchtung optimieren
- Treppenlift:
 - Sitzlift oder Plattformlift?
 - Vergleichen der Angebote
 - Sicherheit Ein- und Ausstieg
 - Regelung von Wartung und Reparatur
- Nutzung Treppensteighilfen
- Überlegung Lebensmittelpunkt verlegen





Treppen - Handlauf

...kleine Maßnahme – große Wirkung

- Griffig und stabiler Handlauf
- Beidseitiger Handlauf
- Führung über Treppenstufen hinaus hinaus



©Stadtteilarbeit e.V.



€ Finanzierung

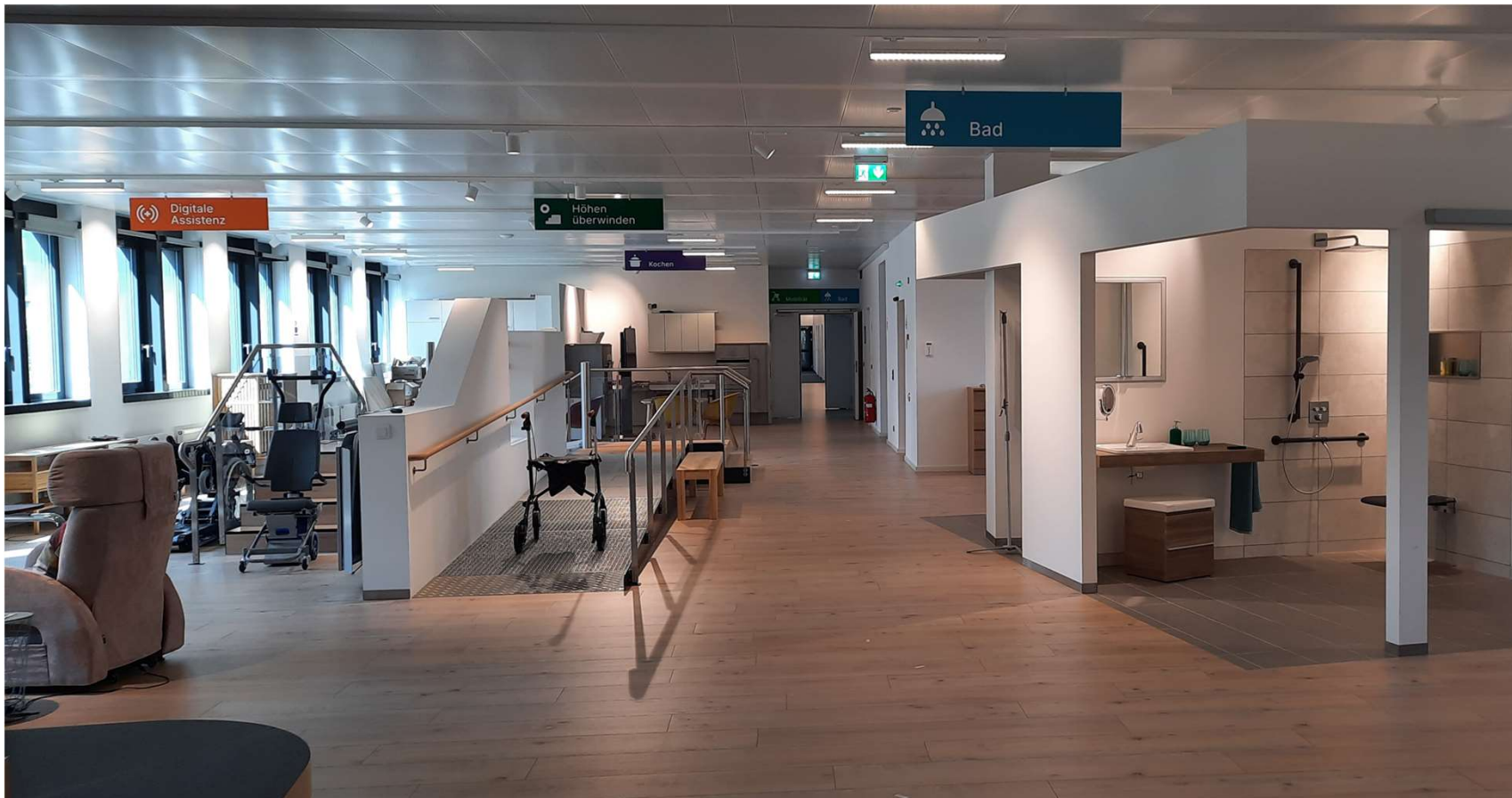
... Beratung zu Fördermittel ist sinnvoll!

- Fördermittel von individueller Situation abhängig
- Kombination von Fördermöglichkeiten
- Fördergelder immer vor Baubeginn beantragen
- Zustimmung Vermieter / WEG einholen



Ausstellung „Barrierefreies Wohnen“

Informieren - sehen – erleben - ausprobieren



©Stadtteilarbeit e.V.



Ausstellung „Barrierefreies Wohnen“

Informieren - sehen – erleben - ausprobieren

Besuch nur nach Vereinbarung

- Einzelberatung oder
- Gruppenführung

Tel. 089/357043-0



©Stadtteilarbeit e.V.



Kontakt:

Kompetenzzentrum Barrierefreies Wohnen

Stadtteilarbeit e.V.

Konrad-Zuse-Platz 11

81829 München

Telefon: 089 / 35 70 43 - 0

E-Mail: info@komz-wohnen.de

www.komz-wohnen.de

Wir bedanken uns bei unseren Förderern:



Landeshauptstadt
München



Landkreis
München



Bayerisches Staatsministerium für
Familie, Arbeit und Soziales

Aktion
MENSCH

