



Landeshauptstadt  
München  
**Referat für  
Bildung und Sport**

**Bildung** und Sport

## Das Münchner LERNHAUS

Funktionsschemata und Auszüge der Standard-  
raumprogramme für Grundschulen, Mittelschulen,  
Realschulen und Gymnasien



Münchner  
**LERNHAUS**

Leistungsfähige Schulen und ihre Gebäude sind wichtige Bestandteile einer Stadt bzw. eines Stadtquartiers und dem dazugehörigen sozialorientierten Bildungsraum. Künftige Schulbaumaßnahmen und Modernisierungen des Bestandes müssen diesen Herausforderungen Rechnung tragen. Vor diesem Hintergrund hat der Münchner Stadtrat am 20. Mai 2015 neue Standard-Raumprogramme für Grundschulen, Mittelschulen, Realschulen und Gymnasien beschlossen. Denn Schulen, die das heutige Lernen als aktiven und interaktiven Prozess umsetzen, erfordern ein anderes als das bisher übliche Raumangebot. Die unterschiedlichen Lernarrangements und -settings benötigen neue räumliche Rahmenbedingungen. Der Unterricht hat sich in allen Schulformen grundlegend verändert. Um die Individualität unterschiedlicher Lernbiographien und die Heterogenität einer jeden Lerngruppe als Chance für alle nutzen zu können, müssen Lernorte so gestaltet werden, dass sie einen flexiblen Einsatz und einen variantenreichen Wechsel zwischen unterschiedlichen Methoden und Arbeitsformen zulassen.

Zwei Anforderungen an die heutige Schule sind von zentraler Bedeutung: zum einen der Ganztagsbetrieb und zum anderen der inklusive Unterricht. Diese erweiterten Nutzungsanforderungen führen zu einem höheren Flächenbedarf und machen integrierte Raumlösungen notwendig, um neue pädagogische Konzepte mit offenen Lernstrukturen und einem breiten Spektrum an schülerzentrierten Lernformen zu verwirklichen. Additive Konzepte, die Trennung in Vormittagsschule und Nachmittagangebote, haben deutliche Nachteile. Erst ein zeitlich rhythmisierter und räumlich integrierter Ganztag erzeugt die gewünschten pädagogischen Wirkungen. Die Ganztagsflächen werden so integriert, dass sie den ganzen Tag nutzbar sind. Innerhalb des rhythmisierten Unterrichtstags muss es auch Raum und Gelegenheit für Rückzug sowie individuelle Lernzeit geben.

Das Münchner Lernhauskonzept ist ein solch zukunftsweisendes und integriertes Raumprogramm, das diese pädagogischen und damit auch schulorganisatorischen Forderungen erfüllt.

## Impressum

Herausgeber:  
Landeshauptstadt München  
Referat für Bildung und Sport  
Presse und Kommunikation  
Bayerstraße 28  
80335 München

Kontakt:  
Münchner Serviceagentur für Ganztagsbildung  
msag.rbs@muenchen.de  
www.ganztag-muenchen.de

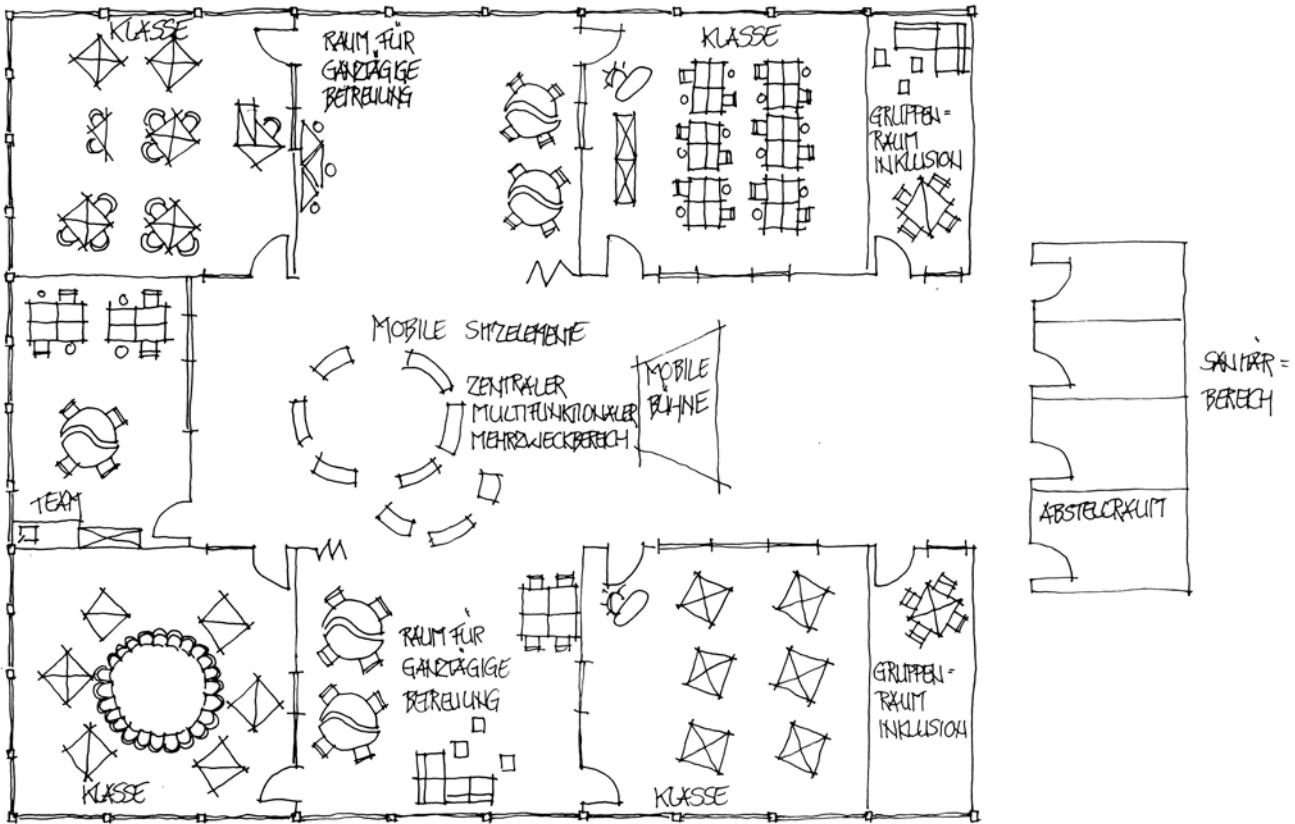
Gestaltung:  
QS2M Communication

Gedruckt auf Papier aus zertifiziertem Holz aus kontrollierten Quellen und Recyclingmaterial

Stand: Oktober 2015

# Grundschulen

Funktionsschema Grundschulen

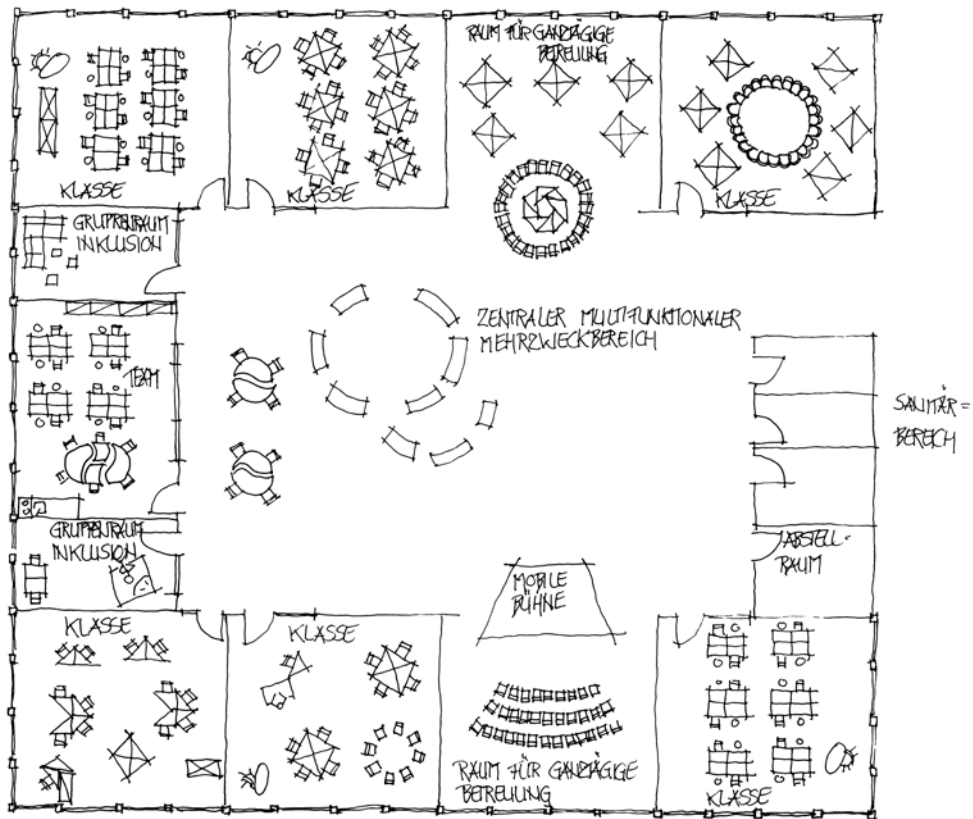


Auszug des Standardraumprogramms

| Lernhaus                                     | Größe                    |
|--|--------------------------|
| Klassenraum                                  | 64 m <sup>2</sup>        |
| Klassenraum                                  | 64 m <sup>2</sup>        |
| Klassenraum                                  | 64 m <sup>2</sup>        |
| Klassenraum                                  | 64 m <sup>2</sup>        |
| Raum für ganztägige Betreuung                | 64 m <sup>2</sup>        |
| Raum für ganztägige Betreuung                | 64 m <sup>2</sup>        |
| Teamraum                                     | 35 m <sup>2</sup>        |
| Zentraler multifunktionaler Mehrzweckbereich | 80 m <sup>2</sup>        |
| Gruppenraum Inklusion                        | 24 m <sup>2</sup>        |
| Gruppenraum Inklusion                        | 24 m <sup>2</sup>        |
| Abstellraum                                  | 15 m <sup>2</sup>        |
| Toiletteneinheit                             |                          |
| Garderobe                                    | 0 m <sup>2</sup>         |
| <b>Zwischensumme</b>                         | <b>562 m<sup>2</sup></b> |

# Mittelschulen

Funktionsschema Mittelschulen

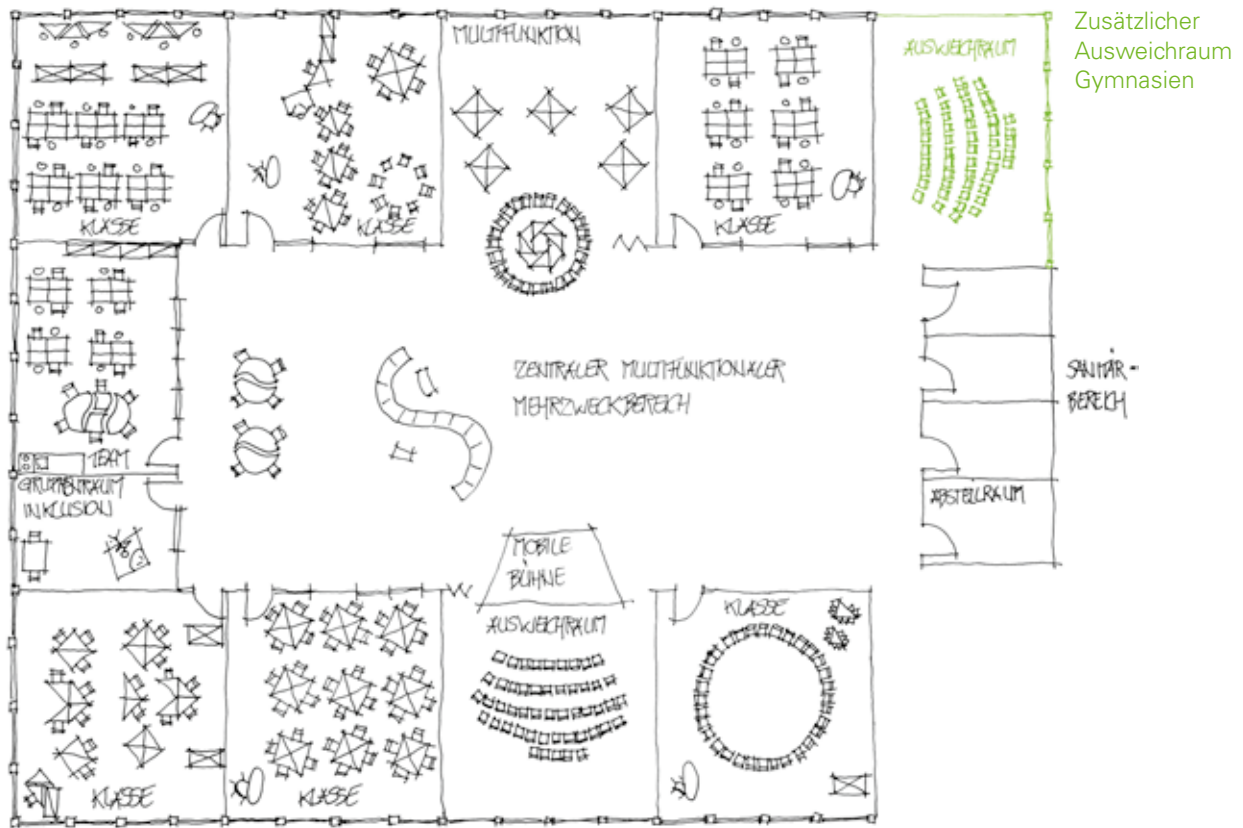


Auszug des Standardraumprogramms

| Lernhaus                                     | Größe                    |
|--|--------------------------|
| Klassenraum                                  | 60 m <sup>2</sup>        |
| Klassenraum                                  | 60 m <sup>2</sup>        |
| Klassenraum                                  | 60 m <sup>2</sup>        |
| Klassenraum                                  | 60 m <sup>2</sup>        |
| Klassenraum                                  | 60 m <sup>2</sup>        |
| Klassenraum                                  | 60 m <sup>2</sup>        |
| Raum für ganztägige Betreuung                | 60 m <sup>2</sup>        |
| Raum für ganztägige Betreuung                | 60 m <sup>2</sup>        |
| Teamraum                                     | 50 m <sup>2</sup>        |
| Zentraler multifunktionaler Mehrzweckbereich | 110 m <sup>2</sup>       |
| Toiletteneinheit                             |                          |
| Abstellraum                                  | 15 m <sup>2</sup>        |
| Gruppenraum Inklusion                        | 24 m <sup>2</sup>        |
| Gruppenraum Inklusion                        | 24 m <sup>2</sup>        |
| Garderobe                                    | 0 m <sup>2</sup>         |
| <b>Zwischensumme</b>                         | <b>703 m<sup>2</sup></b> |

# Realschulen bzw. Gymnasien

Funktionsschema Realschulen bzw. Gymnasien



## Realschulen

Auszug des Standardraumprogramms

| Lernhaus                                     | Größe              |
|--|--------------------|
| Klassenraum                                  | 72 m <sup>2</sup>  |
| Klassenraum                                  | 72 m <sup>2</sup>  |
| Klassenraum                                  | 72 m <sup>2</sup>  |
| Klassenraum                                  | 72 m <sup>2</sup>  |
| Klassenraum                                  | 72 m <sup>2</sup>  |
| Klassenraum                                  | 72 m <sup>2</sup>  |
| Multifunktionaler Klassenraum                | 72 m <sup>2</sup>  |
| Zentraler multifunktionaler Mehrzweckbereich | 120 m <sup>2</sup> |
| Ausweichraum                                 | 42 m <sup>2</sup>  |
| Gruppenraum Inklusion                        | 20 m <sup>2</sup>  |
| Lehrerzimmer/Teamraum                        | 50 m <sup>2</sup>  |
| Toiletteneinheit                             |                    |
| Abstellraum                                  | 15 m <sup>2</sup>  |
| Garderoben                                   | 0 m <sup>2</sup>   |

**Zwischensumme**

**751 m<sup>2</sup>**

## Gymnasien

Auszug des Standardraumprogramms

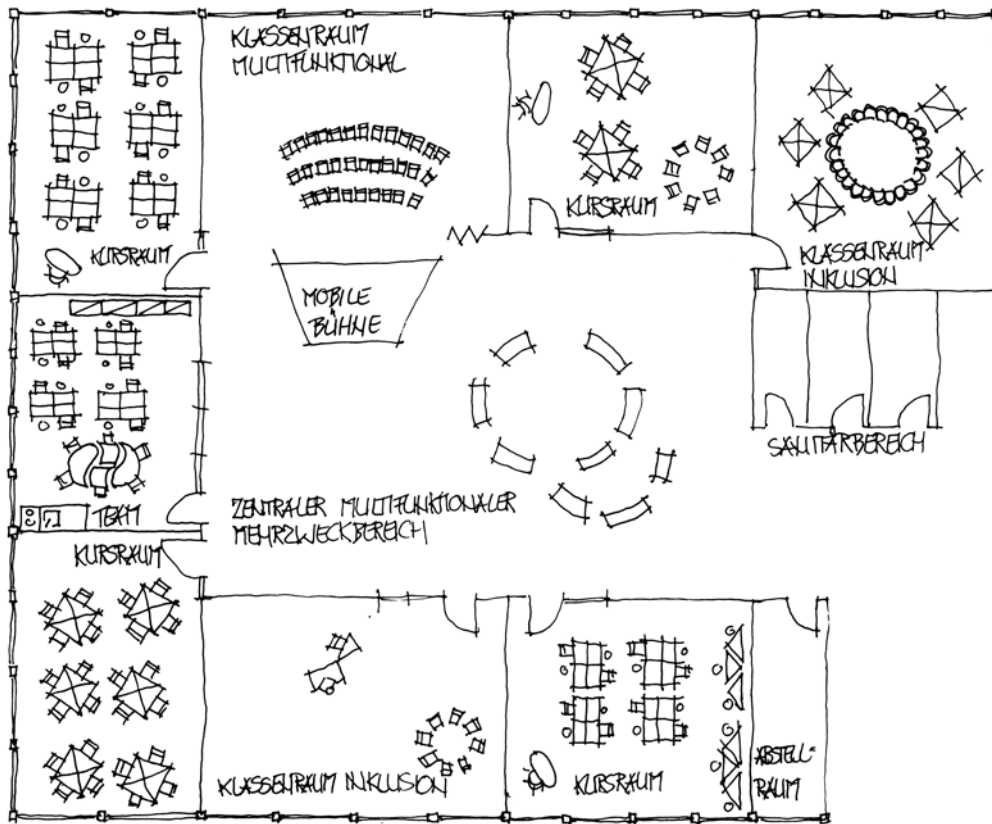
| Lernhaus                                     | Größe              |
|--|--------------------|
| Klassenraum                                  | 72 m <sup>2</sup>  |
| Klassenraum                                  | 72 m <sup>2</sup>  |
| Klassenraum                                  | 72 m <sup>2</sup>  |
| Klassenraum                                  | 72 m <sup>2</sup>  |
| Klassenraum                                  | 72 m <sup>2</sup>  |
| Klassenraum                                  | 72 m <sup>2</sup>  |
| Klassenraum                                  | 72 m <sup>2</sup>  |
| Multifunktionaler Klassenraum                | 72 m <sup>2</sup>  |
| Zentraler multifunktionaler Mehrzweckbereich | 120 m <sup>2</sup> |
| Ausweichraum/G8+<br>Raum f. Klassenmehrung   | 72 m <sup>2</sup>  |
| Gruppenraum Inklusion                        | 20 m <sup>2</sup>  |
| Lehrerzimmer/Teamraum                        | 50 m <sup>2</sup>  |
| Toiletteneinheit                             |                    |
| Abstellraum                                  | 15 m <sup>2</sup>  |
| Garderoben                                   | 0 m <sup>2</sup>   |

**Zwischensumme**

**781 m<sup>2</sup>**

# Gymnasiale Oberstufe

Funktionsschema gymnasiale Oberstufen



Auszug des Standardraumprogramms

| Lernhaus   | Größe                    |
|--|--------------------------|
| Klassen- und Kursraum                                  | 58 m <sup>2</sup>        |
| Klassen- und Kursraum                                  | 58 m <sup>2</sup>        |
| Klassen- und Kursraum                                  | 58 m <sup>2</sup>        |
| Klassen- und Kursraum                                  | 58 m <sup>2</sup>        |
| Klassen- und Kursraum-Inklusion                        | 72 m <sup>2</sup>        |
| Klassen- und Kursraum-Inklusion                        | 72 m <sup>2</sup>        |
| Klassen- und Kursraum multifunktional                  | 72 m <sup>2</sup>        |
| Multifunktionaler Mehrzweckbereich,<br>Offener Bereich | 120 m <sup>2</sup>       |
| Teamraum   | 50 m <sup>2</sup>        |
| Toiletteneinheit mit<br>Behinderten-WC u. Dusche       |                          |
| Aufenthaltsraum f. Schüler d. Qualiphase               | 0 m <sup>2</sup>         |
| Abstellraum  | 15 m <sup>2</sup>        |
| <b>Zwischensumme</b>                                   | <b>633 m<sup>2</sup></b> |