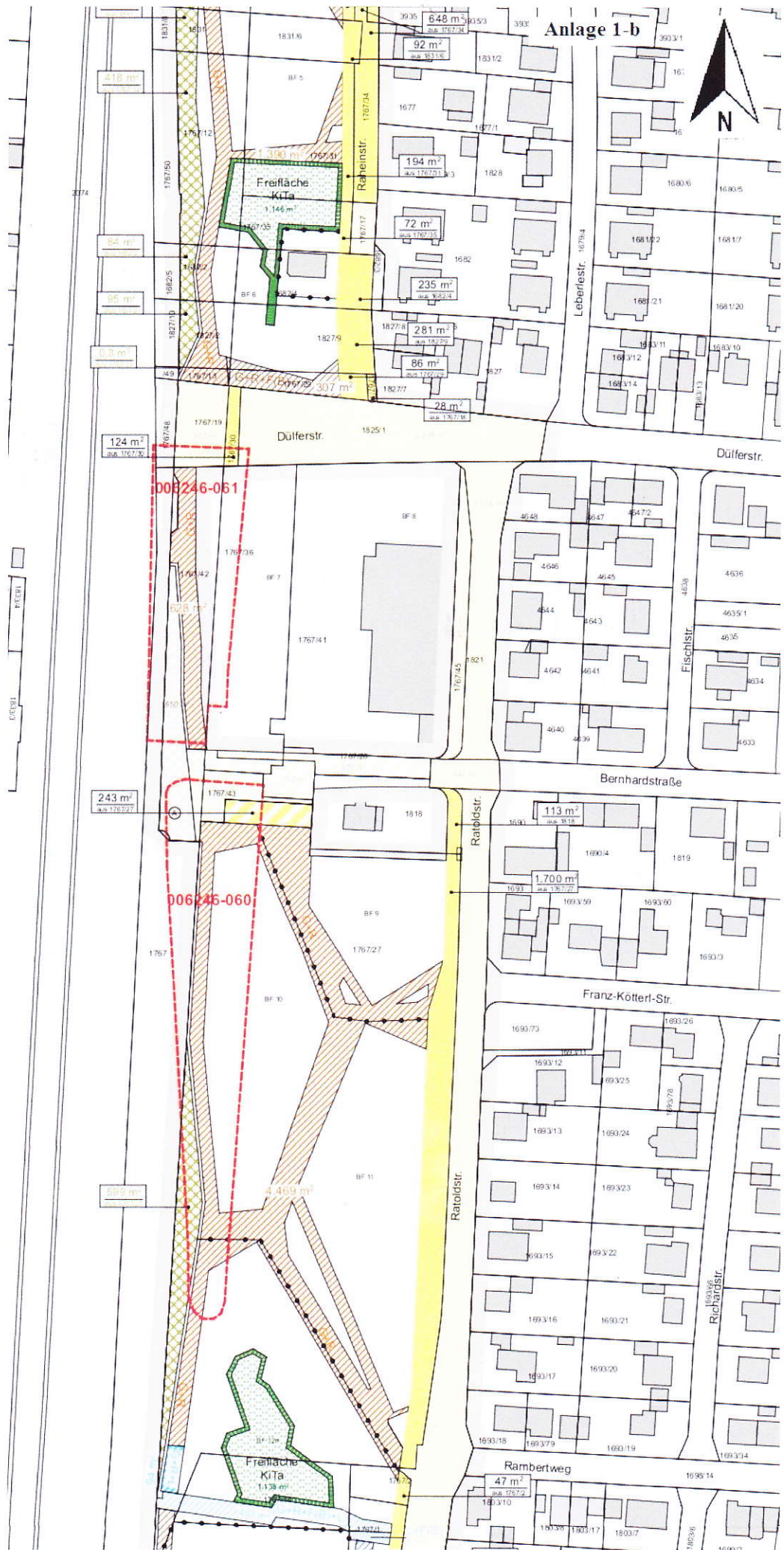




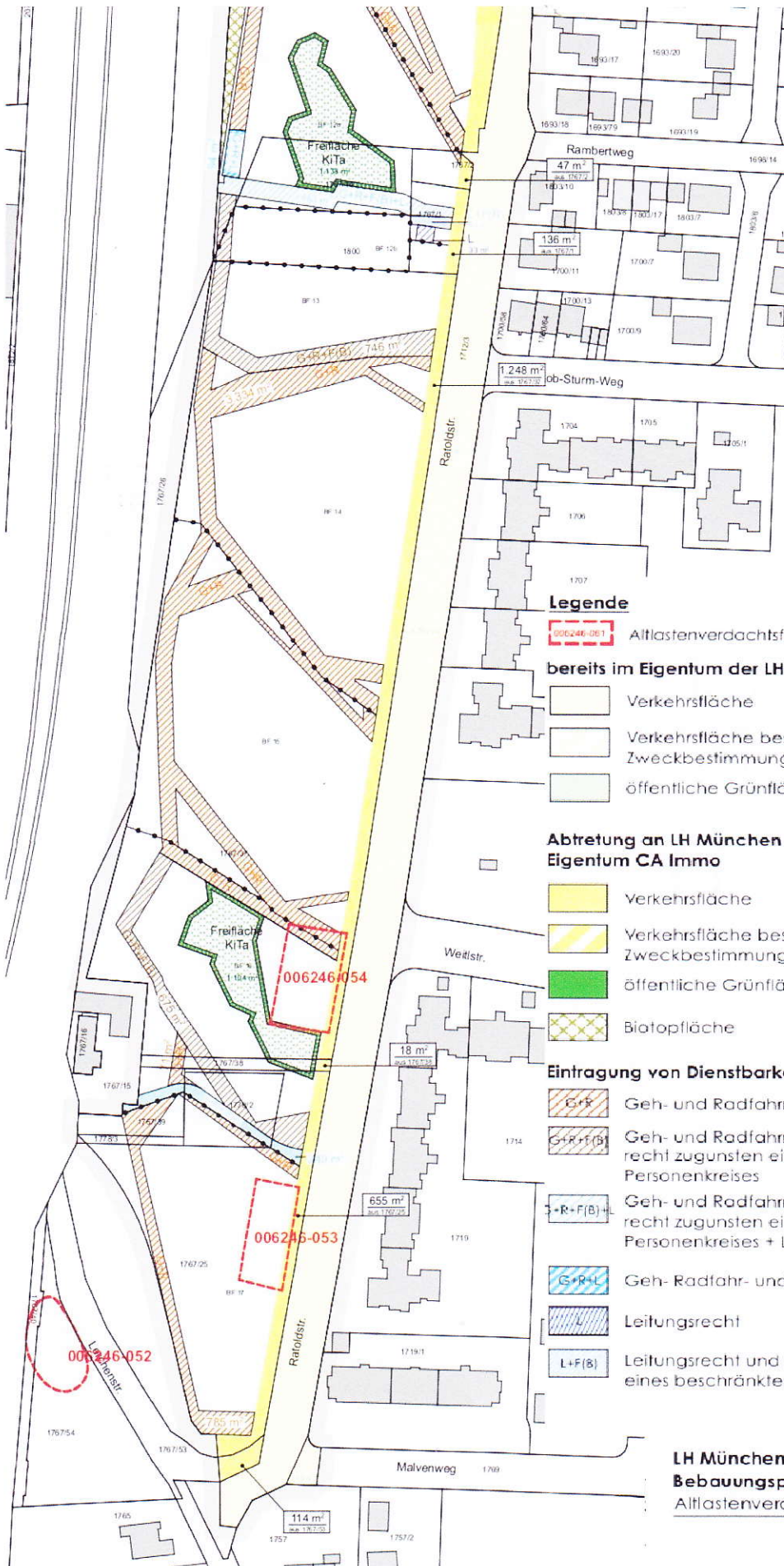
Anlage 1-a



BV "Ratoldstraße" - NORD



BV "Ratoldstraße" - MITTE



006246-051 Altlastenverdachtsfläche mit Nr.

bereits im Eigentum der LH München:

- Verkehrsfläche
- Verkehrsfläche besonderer Zweckbestimmung
- öffentliche Grünfläche

Abtretung an LH München aus dem Eigentum CA Immo

- Verkehrsfläche **Summe** 7.777 m²
- Verkehrsfläche besonderer Zweckbestimmung 464 m²
- öffentliche Grünfläche 1.894 m²
- Biotopfläche 4.279,3 m²

Eintragung von Dienstbarkeiten

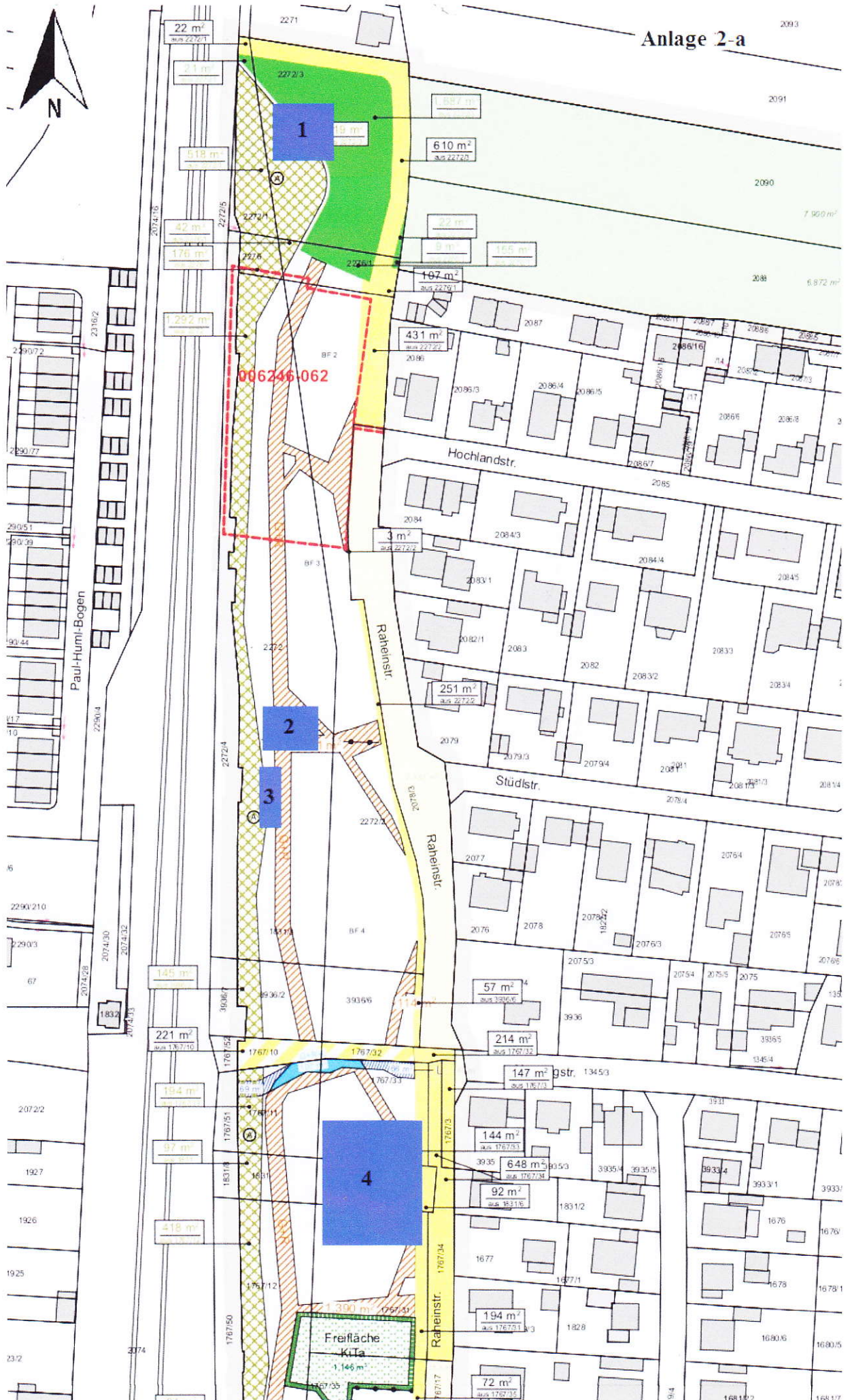
- Geh- und Radfahrrecht 12.752 m²
- Geh- und Radfahrrecht und Fahrrecht zugunsten eines beschränkten Personenkreises 1.728 m²
- Geh- und Radfahrrecht und Fahrrecht zugunsten eines beschränkten Personenkreises + Leitungsrecht 712 m²
- Geh- Radfahr- und Leitungsrecht 201 m²
- Leitungsrecht 168 m²
- Leitungsrecht und Fahrrecht zugunsten eines beschränkten Personenkreises 51 m²

Summe 15.612 m²

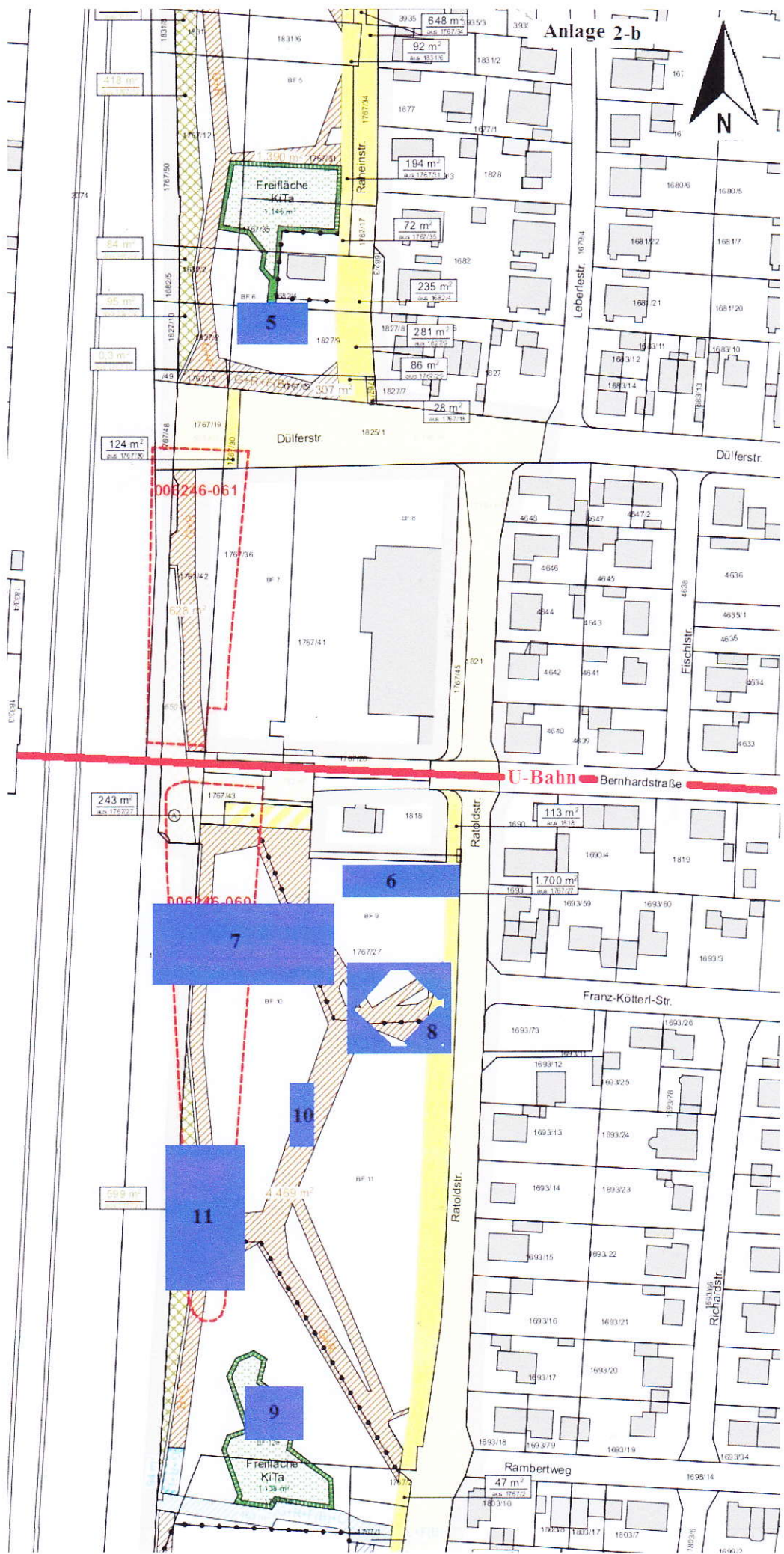
LH München
Bebauungsplan Nr. 2108 "Ratoldstraße"
 Altlastenverdachtsflächen



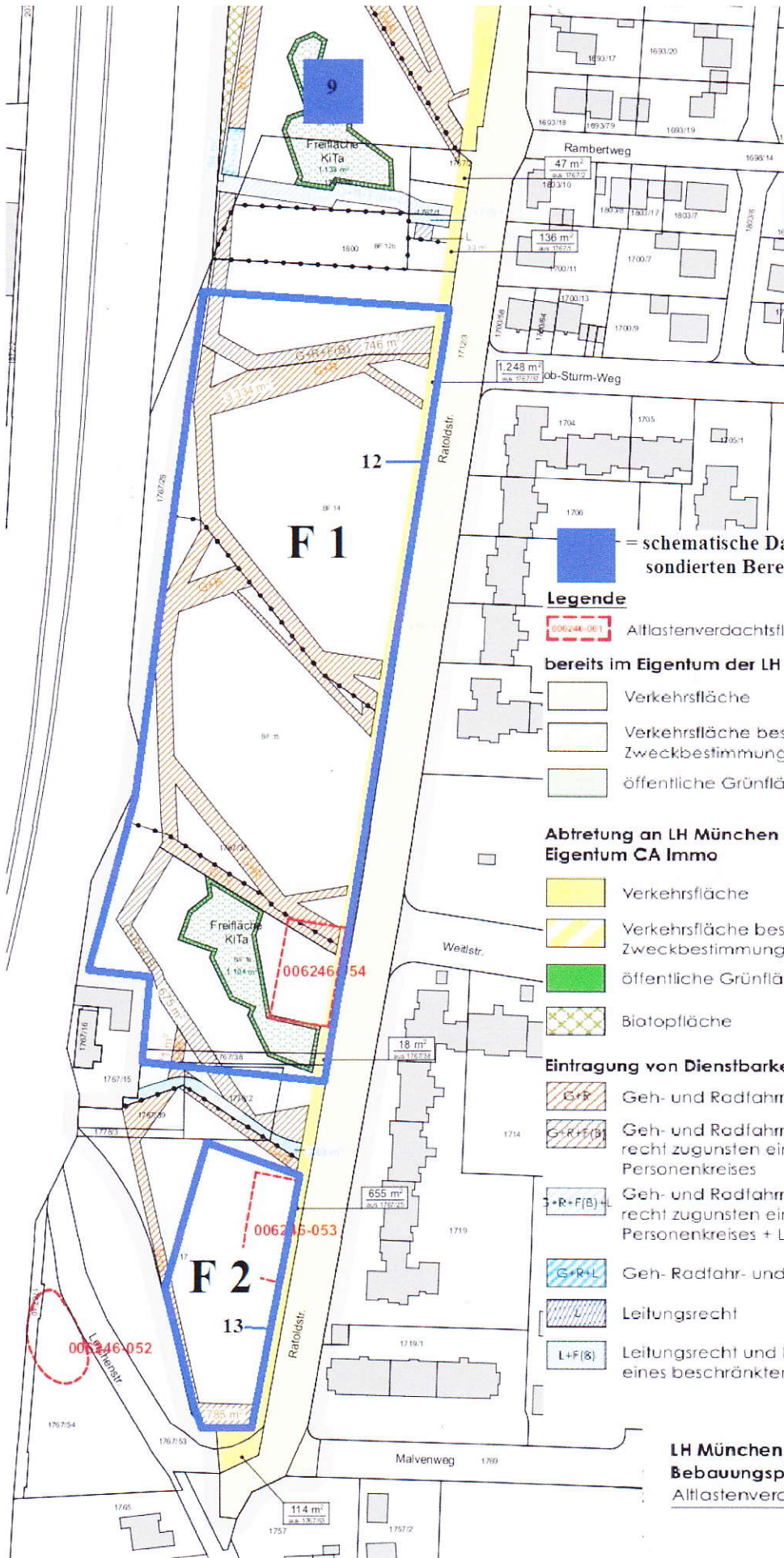
Anlage 2-a



BV "Ratoldstraße" - NORD mit Sondierflächen und Baggerschüfen



BV "Ratoldstraße" - MITTE mit Sondierflächen und Baggerschürfen



= schematische Darstellung der sondierten Bereiche und Schürfe

Legende

006246-061 Altlastenverdachtsfläche mit Nr.

bereits im Eigentum der LH München:

- Verkehrsfläche
- Verkehrsfläche besonderer Zweckbestimmung
- öffentliche Grünfläche

Abtretung an LH München aus dem Eigentum CA Immo

- Verkehrsfläche **Summe** 7.777 m²
- Verkehrsfläche besonderer Zweckbestimmung 464 m²
- öffentliche Grünfläche 1.894 m²
- Biotopfläche 4.279,3 m²

Eintragung von Dienstbarkeiten

- G+R Geh- und Radfahrrecht 12.752 m²
- G+R+F(B) Geh- und Radfahrrecht und Fahrrecht zugunsten eines beschränkten Personenkreises 1.728 m²
- G+R+F(B)+L Geh- und Radfahrrecht und Fahrrecht zugunsten eines beschränkten Personenkreises + Leitungsrecht 712 m²
- G+R+L Geh- Radfahr- und Leitungsrecht 201 m²
- L Leitungsrecht 168 m²
- L+F(B) Leitungsrecht und Fahrrecht zugunsten eines beschränkten Personenkreises 51 m²

Summe 15.612 m²

LH München
Bebauungsplan Nr. 2108 "Ratoldstraße"
 Altlastenverdachtsflächen



Anlage 3: Bilder der Örtlichkeiten

Norden



Mitte



Süden



Quelle: eigene Fotos