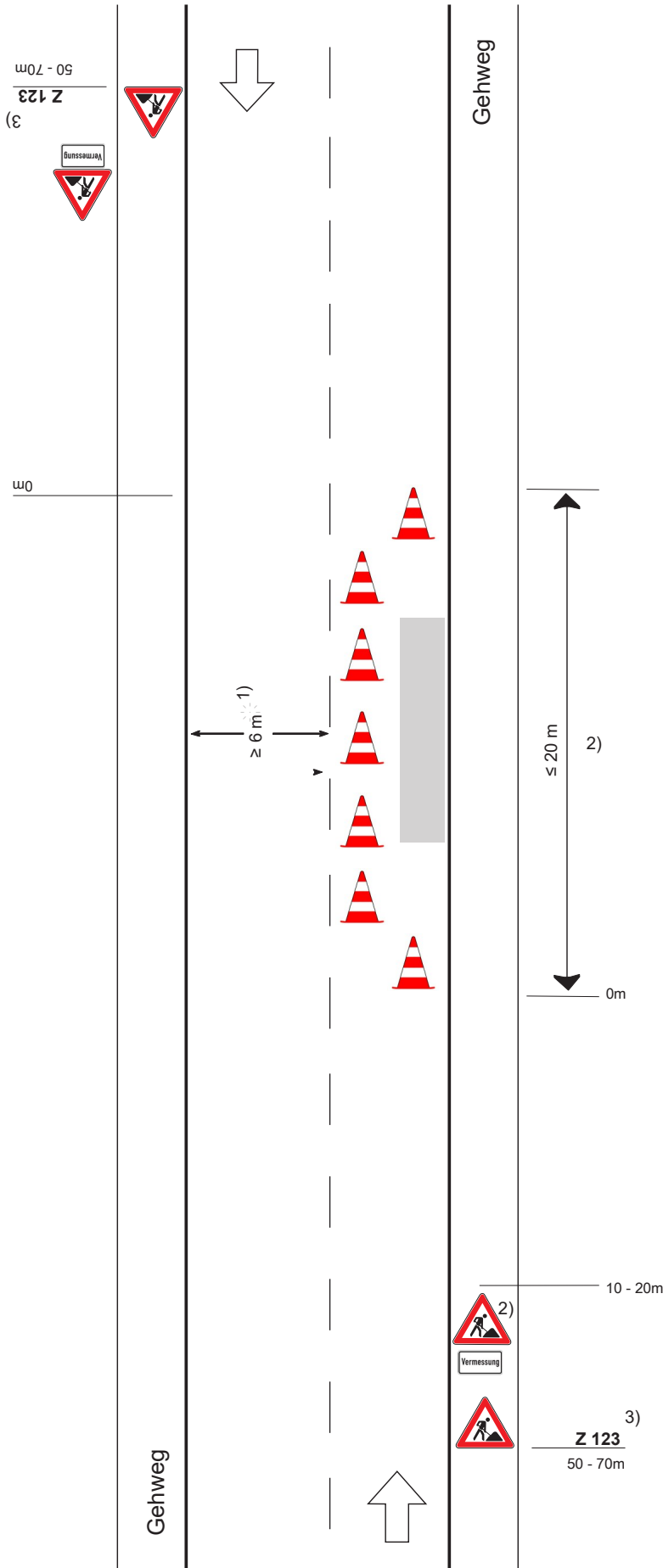


# Regelplan MOR A 6 J

Arbeitsstelle von kürzerer Dauer mit Einengung eines Fahrstreifens



Absperrung durch Leitkegel  
[Höhe min. 0,5m]

**Längsabspernung:**  
Abstand max. 5m

**Querabspernung:**  
Abstand längs 1-2m  
quer 1,0m

1) Kann bei geringer Verkehrsstärke unterschritten werden

2) Bei Vermessungsarbeiten auch mehrere gleichartige Sperrungen hintereinander auf max. 100m

3) Bei geschwindigkeitsreduziertem Bereich 30-50m

Maße in Metern

Stand: Oktober 2023