

Feingefühl statt Masterplan

Interkulturelle Öffnung von ambulanten und teilstationären Pflegeeinrichtungen | 30.11.2017

Sozialreferat

Inhalt

- Vorstellung vom Multi Kulti Gesundheits- und Pflegedienst
- Ambulante Pflege
 - Tagespflege
 - Betreutes Wohnen
 - Demenz Wohn-Pflegegemeinschaft

"Die Achtung der Würde eines jeden Menschen, ungeachtet der kulturellen oder religiösen Herkunft, ist für uns die Basis allen Handelns!"



Veringeck

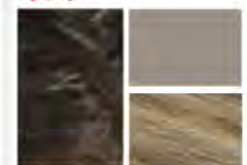
1. Ambulante Pflege
2. Tagespflege
3. Betreutes Wohnen
4. Demenz Wohn-Pflegegemeinschaft



Ambulante Alten- und Krankenpflege



Tagespflege



Vielen Dank für Ihre Aufmerksamkeit!

Dejus Vigatus Unternehmensentwicklung
 Multi-Kulti Gesundheits- und Pflegedienst International
 Neugasse 29 | 21027 Hamburg
 Telefon 0410 / 75 66 59 40
 Telefax 0410 / 75 66 59 69
 d.j.vigatus@multi-kulti-pflegedienst.de
 www.multi-kulti-pflegedienst.de



MULTI-KULTI
 Gesundheits- und Pflegedienst International GmbH
 www.multi-kulti-pflegedienst.de



Kenndaten zur Tagespflege

- Tagespflegeeinrichtung als integrierter Teil der Einrichtung des Pflegeheimes (30 Plätze) der U-Station EGU
- Individualismus, 7 Wohnräume, 2 Kabinen
- Interkulturelle, multigenerationsübergreifende Einbindung, ein Pflegeheim (siehe auch www.djv.de/interkulturelles)
- Mehrsprachige Mitarbeiterinnen mit 20 Wohngruppen (die 2 Personen, Türkisch, Arabisch, Französisch, Spanisch)
- Freizeitmöglichkeiten großer großer Garten
- Zielgruppen (Tagespflege) Kostenstruktur über 1000 Euro
- Organisationsform: Ambulante Pflegegemeinschaft

Therapie - Gartenhof

- Der Gartenhof bietet eine ideale Kombination aus Natur und Mensch. Pflege, aber bei Bedarf auch Tagespflege, die den Bedürfnissen der Bewohnerinnen und Bewohner der Wohn-Pflegegemeinschaft entspricht.
- In der Pflegegemeinschaft können Einzelne und Pflegegruppen in unterschiedlichen Settings, die den Bedürfnissen der Bewohnerinnen und Bewohner entsprechen, in der Betreuung, begleitet zu werden, arbeiten und sich Zeit für sich nehmen. Nach Absprache der Bewohnerinnen und Bewohner der U-Station EGU können die Bewohnerinnen und Bewohner in unterschiedlichen Settings arbeiten und sich Zeit für sich nehmen.

Therapie - Gartenhof



Kenndaten zur Demenz Wohn-Pflegegemeinschaft

- ca. 300 Quadratmeter für Außenanlagen (2 Wohngruppen und 100 Plätze)
- Individuelle Räume für Außenanlagen (z. B. 200 Plätze Wohnplätze)
- Gemeinschaftliche, große, gemeinschaftliche Wohnräume mit Haupt- und Nebenräumen (Betreutes Wohnen)
- Individuelle Wohngruppen (z. B. Wohngruppen mit 2 Personen, 3 Personen, 4 Personen, 5 Personen)
- Mehrsprachige Mitarbeiterinnen und Mitarbeiterinnen
- Zielgruppen: Menschen mit Demenz aus den U-Stationen EGU
- Organisationsform: Ambulante Pflegegemeinschaft (siehe www.djv.de)



Demenz Wohn-Pflegegemeinschaft

Kenndaten zum Betreuten Wohnen

- ca. 300 Quadratmeter Fläche auf der 3. und 2. OG einer Wohnanlage (siehe www.djv.de)
- Wohngruppen (2 Wohngruppen für 2-3 Personen, verschiedene Wohngruppen für 4-5 Personen)
- Gemeinschaftliche, große, gemeinschaftliche Wohnräume mit Haupt- und Nebenräumen (Betreutes Wohnen)
- Zielgruppen: Menschen über 60 und Menschen mit Behinderung unterschiedlicher nationaler Herkunft (siehe www.djv.de)
- Wohngruppen: 2 Wohngruppen (Männer, 10 über 60 Jahre Frauen, 2 Frauen, 17 über 60 Jahre Männer, 2 über 60 Jahre Männer, 3 über 60 Jahre Frauen)

Betreutes Wohnen



Inhalt

- Vorstellung vom Multi Kulti Gesundheits- und Pflegedienst
- Ambulante Pflege
- Tagespflege
- Betreutes Wohnen
- Demenz Wohn-Pflegegemeinschaft

"Die Achtung der Würde eines jeden Menschen, ungeachtet der kulturellen oder religiösen Herkunft, ist für uns die Basis allen Handelns."

Leyla Yagbasan



Veringeck

1. Ambulante Pflege
2. Tagespflege
2. Betreutes Wohnen
3. Demenz Wohn-Pflegegemeinschaft



18: überarbeiteter Wettbewerbsbeitrag (Gutzeit + Ostermann)



19: realisiertes Gebäude

Ambulante Alten- und Krankenpflege



Tagespflege



Kenndaten zur Tagespflege

- Tagespflegeeinrichtung als integrierender Faktor für das ganze Veringeck
- **Größe:** 235 qm; für 12 Senioren (EG)
- **Individualräume:** 2 Ruheräume, 2 Bäder
- **Gemeinschaftsräume:** großes gemeinschaftliches Esszimmer, mit integrierter Küche und ein zwei offenen Vielzweckräumen
- **Nebenräume:** Hauswirtschaftsraum mit 2 Waschmaschinen und 2 Trocknern, Technikraum, Abstellräume, Personal WC, Büro
- **Freiflächen:** großer 200 qm großer Garten
- **Zielgruppe:** pflegebedürftige Senioren unterschiedlicher Herkunft
- **Organisationsform:** teilstationäre Pflegeeinrichtungennach

Betreutes Wohnen



Kenndaten zum Betreuten Wohnen

- **Größe:** 900 Quadratmeter verteilt auf das 1. und 2. OG eine Wohnung befindet sich im 3. OG
- **Wohnungen:** 18 Wohneinheiten für 1-2 Personen, verschiedene Wohnungstypen zwischen 37 und 66 m²
- **Gemeinschaftsräume:** 1 großer Gemeinschaftsraum im 1. OG, 1 Gästezimmer
- **Zielgruppe:** Menschen über 60 und Menschen mit Behinderung unterschiedlicher nationaler Herkunft mit oder ohne Pflegebedarf
- **Mieterstruktur:** 3 alleinstehende Männer, 10 alleinstehende Frauen, 5 Paare; 12 deutscher Herkunft, 8 türkischer Herkunft, 3 italienischer/portugiesischer Herkunft

Demenz Wohn- Pflelegemeinschaft



Kenndaten zur Demenz Wohn-Pflegegemeinschaft

- **Größe:** 386 Quadratmeter für insgesamt 10 Mieterinnen und Mieter (3.OG)
- **Individualräume:** 10 Einzelzimmer mit eigenem Bad à ca. 22 qm Wohnfläche,
- **Gemeinschaftsräume:** großes gemeinschaftliches Wohnzimmer mit integrierter Küche und ein kleiner offener Vielzweckraum,
- **Nebenräume:** Hauswirtschaftsraum mit 2 Waschmaschinen und 2 Trocknern, Technikraum, Abstellräume, Besucher-WC
- **Freiflächen:** zwei Balkone/Loggien nach Westen und Süden ausgerichtet
- **Zielgruppe:** Menschen mit Demenz aus dem türkischen Sprachraum
- **Organisationsform:** ambulant betreute Wohneinrichtung nach § 5 HmbWBG

Therapie - Gartenhof



Therapie - Gartenhof

- Zum Gartenhof haben alle dauerhaften Nutzerinnen und Nutzer des Hauses Zugang, also die Gäste der Tagespflege, die Mieterinnen und Mieter des Betreuten Wohnens und die Mitglieder der Wohn-Pflegegemeinschaft.
- In der Fertigstellungsphase fanden Investor und Pflegedienst eine vorbildliche Lösung, den Anspruch auf Einbeziehung und Qualifizierung vom Jugendlicher bei der Realisierung einzulösen. Die beteiligten Gewerbeschüler, die Schwierigkeiten hatten, in den Arbeitsmarkt integriert zu werden, arbeiteten mit an dem Therapiegarten. Nach Abschluss der Bauarbeiten erklärten sich die Auszubildenden der G17 bereit, die Gartenanlagen gemeinsam mit interessierten Bewohnerinnen und Bewohnern zu pflegen.

Vielen Dank für Ihre Aufmerksamkeit!

Dogus Yagbasan | Unternehmensentwicklung

Multi-Kulti Gesundheits-und Pflegedienst International

Veringstr. 29 | 21107 Hamburg

Telefon: 040 / 75 66 59 40

Telefax: 040 / 75 66 59 69

d.yagbasan@multi-kulti-pflegedienst.de

www.multi-kulti-pflegedienst.de

MULTI-KULTI
Gesundheits-und Pflegedienst International

www.multi-kulti-pflegedienst.de

