

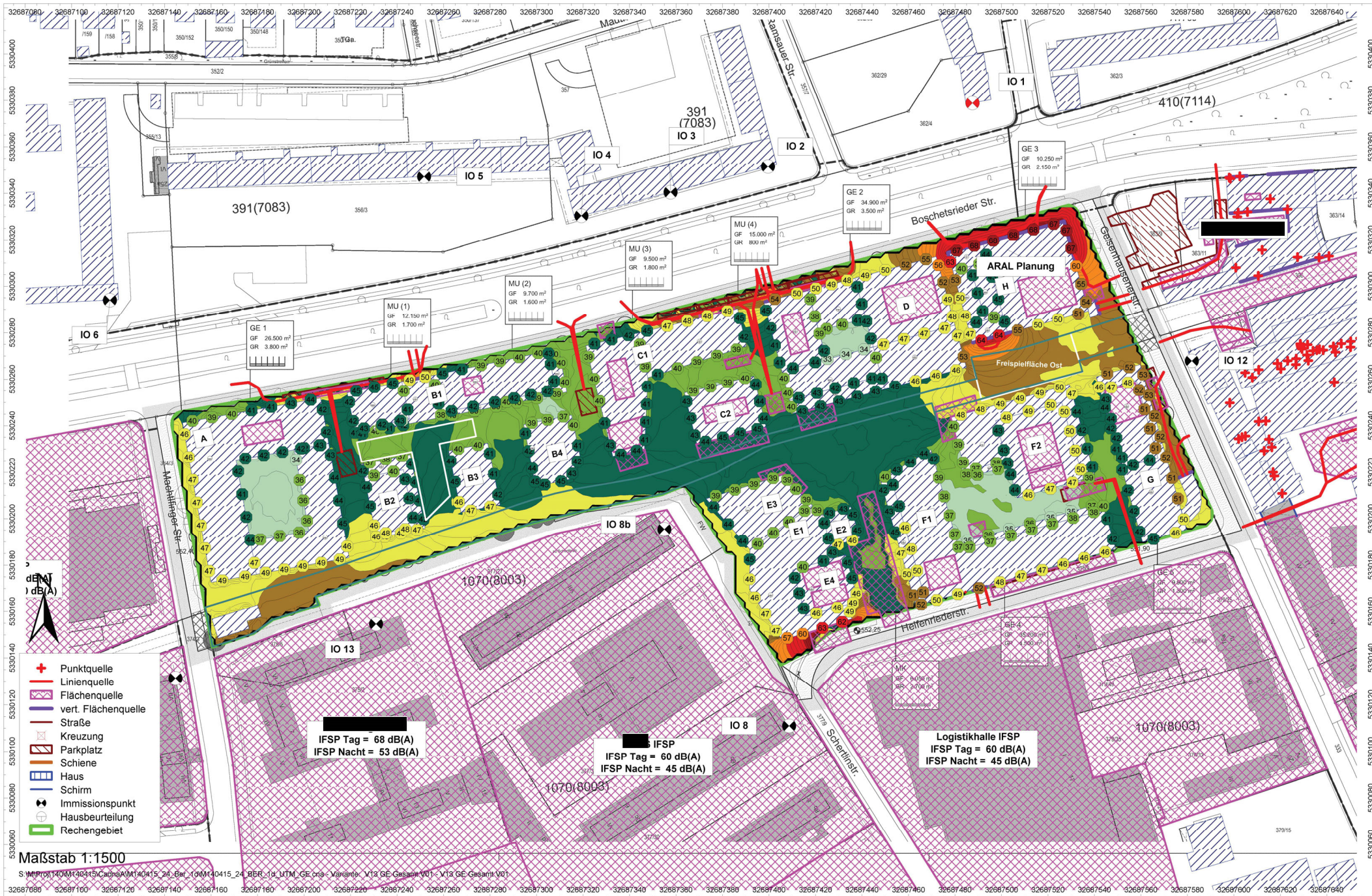
Maßstab 1:1500

S:\M\Proj\140415\140415\Cadna\140415\_24\_Ber\_10\_LTM\_GE.crs\_Variante\_V13\_GE\_Gesamt\_V01\_V13\_GE\_Gesamt\_V01

Geobasisdaten: Bayerische Vermessungsverwaltung

BPlan Nr. 2139 - Gewerbegeräusche: Gesamtbelastung V01 mit Plangebiet mit SSM  
 Höchster Beurteilungspegel über der Fassade zur Tagzeit und in 2 m ü. Gel. in dB(A)  
 M140415/25 BMA  
 April 2022





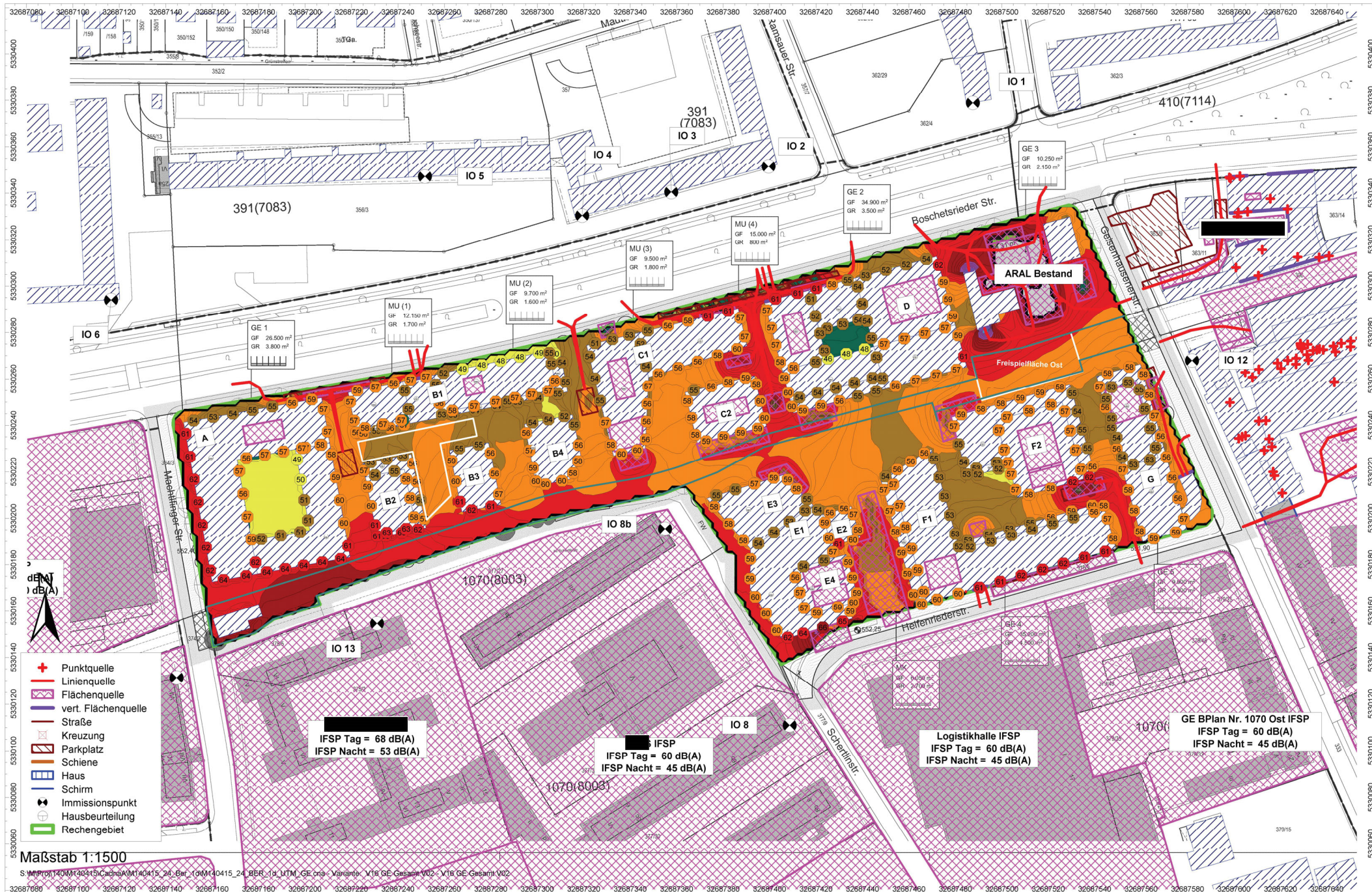
Maßstab 1:1500

S:\M\Proj\140415\Cadna\140415\_24\_Ber\_1\140415\_24\_BER\_1d\_LTM\_GE.crs - Variante\_V13 GE.Gesamt\_V01\_V13 GE.Gesamt\_V01

Geobasisdaten: Bayerische Vermessungsverwaltung

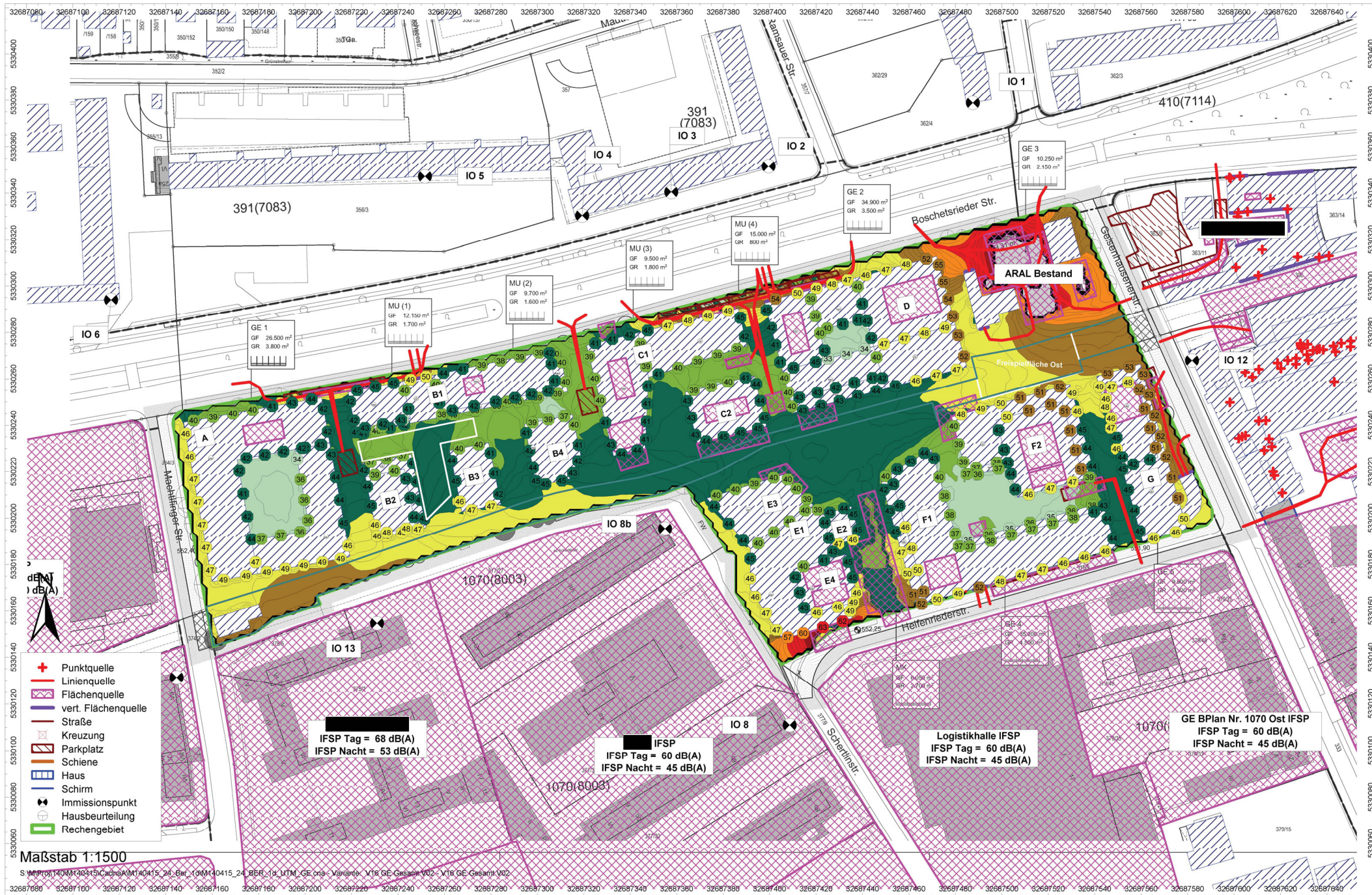
BPlan Nr. 2139 - Gewerbegeräusche: Gesamtbelastung V01 mit Plangebiet mit SSM  
 Höchster Beurteilungspegel über der Fassade zur Nachtzeit und in 2 m ü. Gel. in dB(A)  
 M140415/25 BMA  
 April 2022





BPlan Nr. 2139 - Gewerbegeräusche: Gesamtbelastung V02 mit Plangebiet mit SSM  
 Höchster Beurteilungspegel über der Fassade zur Tagzeit und in 2 m ü. Gel. in dB(A)  
 M140415/25 BMA  
 April 2022

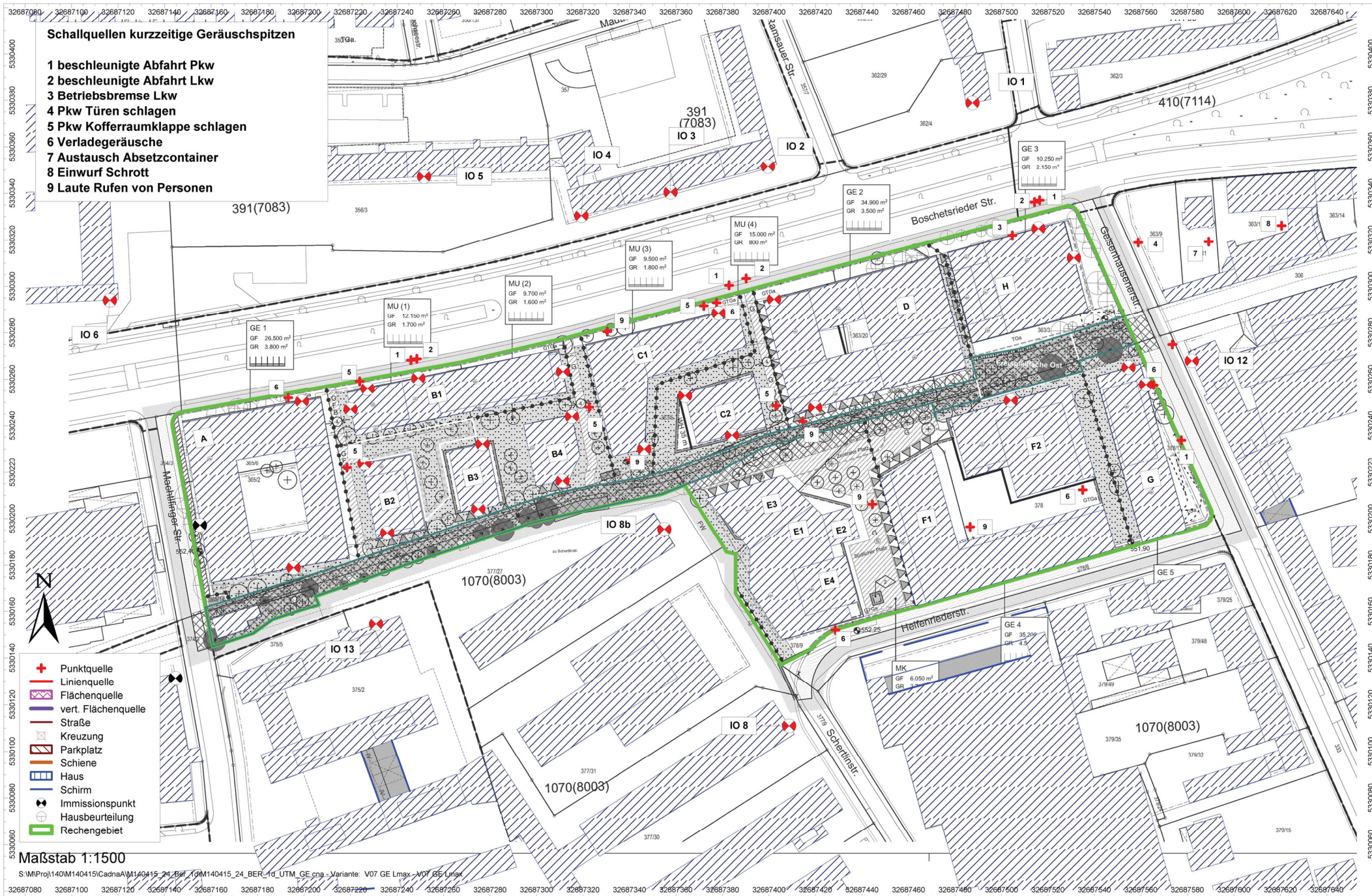




Geobasisdaten: Bayerische Vermessungsverwaltung

BPlan Nr. 2139 - Gewerbegeräusche: Gesamtbelastung V02 mit Plangebiet mit SSM  
 Höchster Beurteilungspegel über der Fassade zur Nachtzeit und in 2 m ü. Gel. in dB(A)  
 M140415/25 BMA  
 April 2022





Geobasisdaten: Bayerische Vermessungsverwaltung

BPlan Nr. 2139 - Gewerbegeäuschsituation  
 Übersichtslageplan Schallquellen - Kurzzeitige Geräuschspitzen  
 M140415/25 BMA  
 April 2022